

Lagerhalle mit 200 m² zu vermieten.



Objektnummer: 989

Eine Immobilie von Auberg Immobilien Genial Regional

Zahlen, Daten, Fakten

Art:	Halle / Lager / Produktion - Lager
Land:	Österreich
PLZ/Ort:	7041 Wulkaprodersdorf
Zustand:	Gepflegt
Lagerfläche:	200,00 m²
Kaltmiete (netto)	1.000,00 €
Kaltmiete	1.000,00 €
Miete / m²	5,00 €
USt.:	200,00 €
Provisionsangabe:	

3 Bruttomonatsmieten zzgl. 20% USt.

Ihr Ansprechpartner

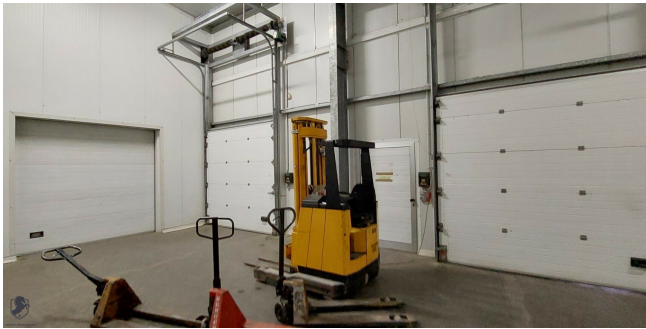


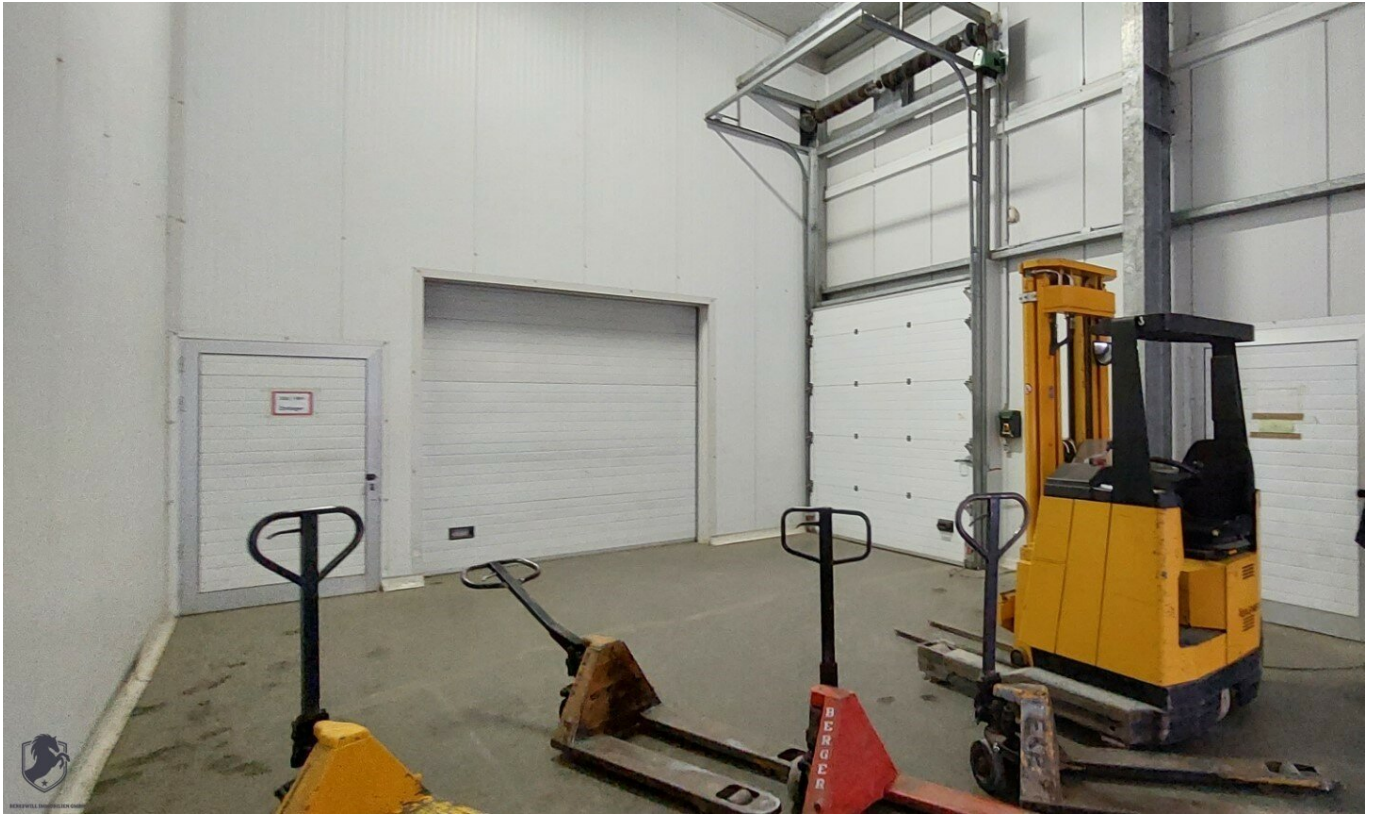
Doris Bereswill

Bereswill Immobilien GmbH
Wiener Straße 6-8 / 1 / 2
3430 Tulln an der Donau

T 06645307013

Gerne stehe ich Ihnen für weitere Informationen oder einen Besichtigungstermin zur Verfügung.





Objektbeschreibung

Zur Vermietung gelangt eine hervorragend positionierte Lagerhalle mit ca. 200 m² in ausgezeichneter Lage im wirtschaftlich wachsenden Wulkaprodersdorf südlich von Wien.

Die An- und Ablieferung erfolgt über 2 Laderampen mit Rollsegmenttore.

Optimalste Verkehrsanbindung über die A3 nach Wien. Entfernung zur Autobahn 2 Km.

Die Lagerhalle hat eine Nutzfläche mit 200 m²

Mietpreis € 5,-- pro m²

Lagerhöhe ca.5-6m

Die An- und Ablieferung erfolgt über eine Laderampe und einem Rollsegmenttor.

Optimalste Verkehrsanbindung über die A3 nach Wien.

Hinweis gemäß Energieausweisvorlagegesetz: Ein Energieausweis wurde vom Eigentümer bzw. Verkäufer, nach unserer Aufklärung über die generell geltende Vorlagepflicht, sowie Aufforderung zu seiner Erstellung noch nicht vorgelegt. Daher gilt zumindest eine dem Alter und der Art des Gebäudes entsprechende Gesamtenergieeffizienz als vereinbart. Wir übernehmen keinerlei Gewähr oder Haftung für die tatsächliche Energieeffizienz der angebotenen Immobilie.

Infrastruktur / Entfernungen

Gesundheit

Arzt <4.500m

Apotheke <4.500m

Klinik <9.500m

Krankenhaus <5.000m

Kinder & Schulen

Schule <1.500m

Kindergarten <4.000m
Universität <4.000m
Höhere Schule <5.500m

Nahversorgung

Supermarkt <1.500m
Bäckerei <3.500m
Einkaufszentrum <3.000m

Sonstige

Bank <3.500m
Geldautomat <3.500m
Post <1.500m
Polizei <1.500m

Verkehr

Bus <1.000m
Autobahnanschluss <1.000m
Bahnhof <1.000m

Angaben Entfernung Luftlinie / Quelle: OpenStreetMap