

Neuwertiges geräumiges Wohnhaus mit Einliegerwohnung!!



Objektnummer: 1286612

Eine Immobilie von Power Immobilien Gypser e.U.

Zahlen, Daten, Fakten

Art:	Haus
Land:	Österreich
PLZ/Ort:	5230 Mattighofen
Baujahr:	2014
Zustand:	Gepflegt
Wohnfläche:	192,00 m²
Zimmer:	7
Bäder:	2
Terrassen:	1
Heizwärmebedarf:	43,00 kWh / m² * a
Gesamtenergieeffizienzfaktor:	0,65
Kaufpreis:	699.000,00 €
Provisionsangabe:	

3% des Kaufpreises zzgl. 20% USt.

Ihr Ansprechpartner



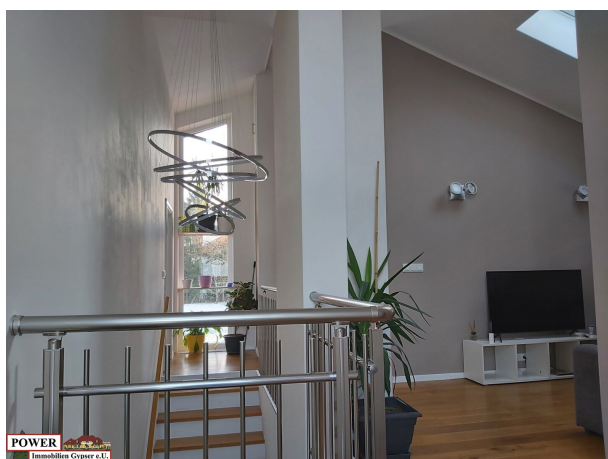
Sylvia Gypser

Power Immobilien Gypser e.U.
Höllersberg 29
5222 Munderfing

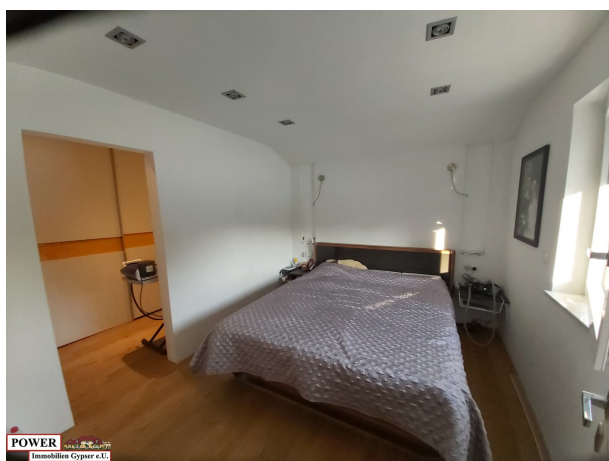
T +43 7742 61155
H +43 664 31 31 066











Objektbeschreibung

Mit viel Liebe zum Detail wurde dieses Ein- /Mehrfamilienhaus 2014 in massiver Bauweise errichtet und bietet verschiedene Möglichkeiten der Nutzung.

Wohnen und Arbeiten unter einem Dach oder als zwei getrennte Wohneinheiten verwendbar.

Die Hauptwohnung verfügt über ca. 148 m² Wohnfläche, die Einliegerwohnung hat eine Wohnfläche von ca. 44 m², ein weiterer Vorteil

sind die getrennten Eingänge der beiden Wohnungen.

Im Haus verbleiben die bereits eingebauten Badverbauten sowie die hochwertigen Küchen.

Ein Nebengebäude das als Werkstatt verwendet wird und eine Doppelgarage inkl. Technikraum mit ca. 47 m²

sowie genügend PKW-Abstellplätze runden das Angebot ab.

Das Grundstück hat die Größe von 637 m² liegt in Ruhiger Lage.

Mattighofen ist eine Stadtgemeinde in Oberösterreich im Bezirk Braunau am Inn im Innviertel mit ca. 7098 Einwohnern.

Die Infrastruktur ist sehr gut ausgebaut, Geschäfte für den Einkauf des täglichen Bedarfs sowie Ärzte, Kindergarten, Schulen sind vom Haus aus schnell erreichbar.

Bus sowie Bahnverbindungen sind gegeben.

Entfernungen:

Braunau am Inn 16 km

Salzburg 35 km

Finanzierung möglich bei weniger Eigenkapital und Fixzinssicherheit bis zu 35 Jahren Laufzeit !

Gemeinsam finden wir eine Lösung!!

Für weitere Fragen oder eine unverbindliche Besichtigung stehe ich Ihnen gerne zur Verfügung.

Noch nichts gefunden? Wir informieren Sie über geeignete Immobilienangebote noch vor allen anderen.

Legen Sie jetzt Ihren individuellen Suchagenten unter folgendem Link an. Wir schicken Ihnen passende Immobilien exklusiv vorab zu.

[Suchagent anlegen](https://power-immobilien-gypser.service.immo/registrieren/de) - <https://power-immobilien-gypser.service.immo/registrieren/de>

Infrastruktur / Entfernungen

Gesundheit

Arzt <1.500m

Apotheke <1.500m

Kinder & Schulen

Kindergarten <500m

Schule <1.000m

Nahversorgung

Supermarkt <1.000m

Bäckerei <1.500m

Einkaufszentrum <1.500m

Sonstige

Bank <1.000m

Geldautomat <1.500m

Post <1.000m

Polizei <1.500m

Verkehr

Bus <500m

Bahnhof <1.500m

Angaben Entfernung Luftlinie / Quelle: OpenStreetMap