

**2 Zimmer (Nicht zentral begehbar) Apartment in 1160
Wien: Balkon, Einbauküche, 61 m² für 850 € mtl.! (
Besichtigung ab 09.02.2026 möglich)**



Objektnummer: 5880/54

**Eine Immobilie von Chimmo Investment & Relocation Consulting
GmbH**

Zahlen, Daten, Fakten

Art:	Wohnung
Land:	Österreich
PLZ/Ort:	1160 Wien
Baujahr:	1962
Heizwärmebedarf:	C 86,10 kWh / m² * a
Gesamtmiete	850,00 €
Kaltmiete (netto)	686,78 €
Kaltmiete	850,00 €
Betriebskosten:	163,22 €
Provisionsangabe:	

Provision bezahlt der Abgeber.

Ihr Ansprechpartner



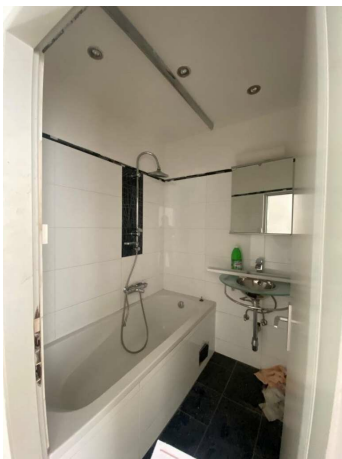
Kun Jing

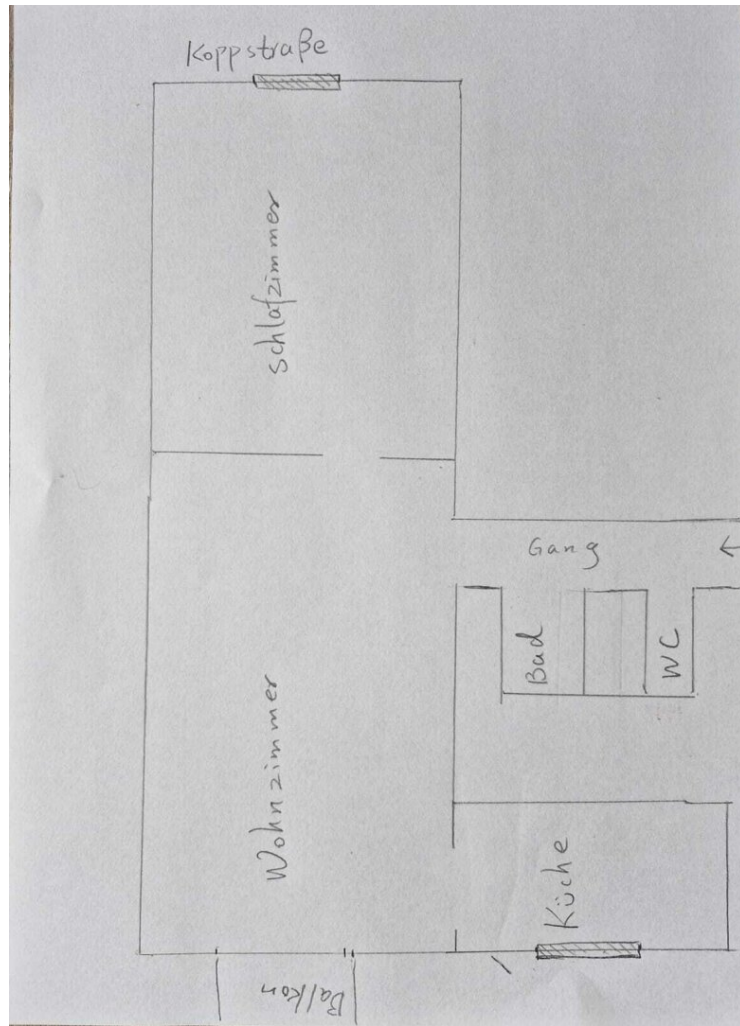
Chimmo Investment & Relocation Consulting GmbH
Wallensteinstraße 28/1-2, A-1200 Wien
1160 Wien

T +4369911465539
H +43 69911465539

Gerne stehe ich Ihnen für weitere Informationen oder einen Besichtigungstermin zur Verfügung.







Objektbeschreibung

Diese attraktive Wohnung in 1160 Wien überzeugt durch ihre ideale Lage nahe der Kreitnergasse. Umgeben von einer hervorragenden Infrastruktur finden Sie alles, was Sie für den Alltag benötigen: Ärzte, Apotheken, Schulen, Kindergärten und Universitäten sind bequem erreichbar. Supermärkte, Bäckereien und Geldautomaten sind in unmittelbarer Nähe. Zudem genießen Sie optimale Anbindungen an Bus, U-Bahn, Straßenbahn und Bahnhof, die Sie schnell und unkompliziert an Ihr Ziel bringen.

Diese Wohnung ist nicht zentral begehbar!!!

Highlights:

- + ca. 9m² Balkon Richtung Innenhof (SÜDEN)
- + separate, helle Küche mit Fenster Richtung SÜDEN
- + separate Toilette
- + Badwanne

Anbindung:

- + 1km zur U6 Thaliastraße
- + 48A vor der Haustür
- + Straßenbahnlinie 9 100m entfernt

Angaben gemäß gesetzlichem Erfordernis:

Heizwärmebedarf: 86.1 kWh/(m²a)

Klasse Heizwärmebedarf: C

Klasse Faktor Gesamtenergieeffizienz: D

Kontakt: Frau JING Kun

[+4369911465539](tel:+4369911465539)

jk@chimmo.at

Infrastruktur / Entfernungen

Gesundheit

Arzt <500m

Apotheke <500m

Klinik <1.000m

Krankenhaus <1.500m

Kinder & Schulen

Schule <500m

Kindergarten <500m

Universität <1.000m

Höhere Schule <500m

Nahversorgung

Supermarkt <500m

Bäckerei <500m

Einkaufszentrum <1.500m

Sonstige

Geldautomat <500m

Bank <500m

Post <500m

Polizei <1.000m

Verkehr

Bus <500m

U-Bahn <1.000m

Straßenbahn <500m

Bahnhof <1.000m

Autobahnanschluss <5.000m

Angaben Entfernung Luftlinie / Quelle: OpenStreetMap