

## **SCHMUCKSTÜCK 2 ZIMMER IN RUHELAGE**



**Objektnummer: 6845**

**Eine Immobilie von IMS Immobilien Molnar Susanne**

## Zahlen, Daten, Fakten

<b>Art:</b>	Wohnung - Etage
<b>Land:</b>	Österreich
<b>PLZ/Ort:</b>	1130 Wien,Hietzing
<b>Baujahr:</b>	1960
<b>Zustand:</b>	Gepflegt
<b>Alter:</b>	Neubau
<b>Wohnfläche:</b>	46,00 m <sup>2</sup>
<b>Nutzfläche:</b>	54,00 m <sup>2</sup>
<b>Zimmer:</b>	2
<b>Bäder:</b>	1
<b>WC:</b>	1
<b>Keller:</b>	8,00 m <sup>2</sup>
<b>Heizwärmebedarf:</b>	58,00 kWh / m <sup>2</sup> * a
<b>Gesamtenergieeffizienzfaktor:</b>	1,43
<b>Gesamtmiete</b>	650,00 €
<b>Kaltmiete (netto)</b>	650,00 €
<b>Kaltmiete</b>	650,00 €
<b>Provisionsangabe:</b>	

Provision bezahlt der Abgeber.

## Ihr Ansprechpartner



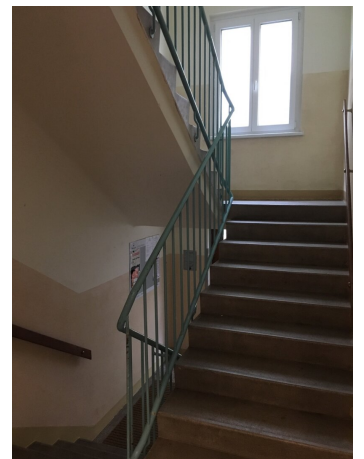
**Susanne Walcher**

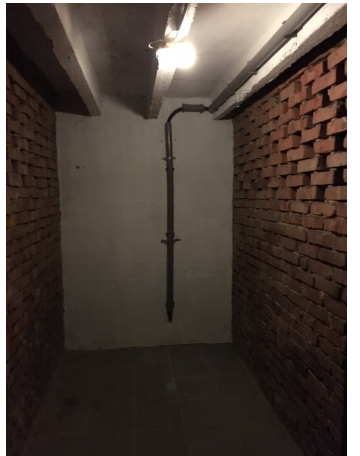
IMS Immobilien Molnar Susanne  
Erdbergstrasse 115/32













## Objektbeschreibung

### SCHMUCKSTÜCK 2 ZIMMER

46m<sup>2</sup> bestehend aus Vorzimmer, Wohnzimmer offener Küchenzeile , Schlafzimmer , Badezimmer mit Duschkabine und WC und dem zur Wohnung gehörendem Kellerabteil Nr. 2

Hochparterre

**Ausstattung:** Einbauküche weiss mit E-Herd mit Ceranfeld, Dunstabzug, Geschirrspüler, Eiskasten groß, Gefrierschrank klein, Parketten Eiche, Fliesen in den Nassräumen, Gastherme mit Radiatoren, Kunststofffenster mit Doppelverglasung, Drehkipp-Fenster, Deckenleuchten, Handtuchhalter-Heizkörper, Gegensprechanlage

einfach Einziehen und Wohlfühlen

Gesamtmiete inkl. BK 650,-- exkl. Gas & Strom

Kaution: 2.000,--

Mietdauer: 4 Jahre

**ZUM ABSCHLUSS DES MIETVERTRAGES BENÖTIGEN WIR: REISEPASS, MELDEZETTEL, 3 LETZTEN EINKOMMENSNACHWEISE, MIETERAUSKUNFT BESTENFALLS VOM KSV: <https://www.ksv.at/ksv-auszug/infopass-mieter> oder <https://storage.justimmo.at/file/1Chj7A5Zm6lhicsFv6iX9c.pdf>**

- das Anbot ist unverbindlich und freibleibend, Objektinformationen lt. Angaben des Abgebers

BITTE BEACHTEN SIE, DASS WIR AUFGRUND DES FAGG FERN-AUSWÄRTSGESCHÄFTGESETZES UND DER NACHWEISPFICHT GEGENÜBER DEM EIGENTÜMER NUR ANFRAGEN MIT VOLLSTÄNDIGER ANGABE DES NAMENS, DER ANSCHRIFT UND DER TELEFONNUMMER BEARBEITEN KÖNNEN.

Hinweis gemäß Energieausweisvorlagegesetz: Ein Energieausweis wurde vom Eigentümer bzw. Verkäufer, nach Aufklärung

über die ab 1.12.2012 geltende generelle Vorlagepflicht, noch nicht vorgelegt. Daher gilt zumindest eine dem Alter und der Art des Gebäudes entsprechende Gesamtenergieeffizienz als vereinbart. Wir übernehmen keinerlei Gewähr oder Haftung für die tatsächliche



Energieeffizienz der angebotenen Immobilie.

Haben auch Sie eine Immobilie, die Sie verkaufen oder vermieten wollen?

Wir unterstützen Sie gerne vom ersten persönlichen Beratungsgespräch bis zum erfolgreichen Vertragsabschluss und schon bald wird auch Ihre Liegenschaft „erfolgreich vermittelt“ sein.

Ich freue mich von Ihnen zu hören.

Als Immobilientreuhänder sind wir einerseits Ihnen als Interessent, als auch dem Abgeber als Verkäufer bzw. Vermieter verpflichtet. Immobiliengeschäfte sind keine kleinen Geschäfte des täglichen Lebens, deshalb sind wir einerseits gegenüber dem Abgeber, als auch gegenüber Behörden verpflichtet bei Ungereimtheiten Auskunft geben zu können, an welche Personen Immobilien angeboten wurden.

Auch die europäischen Verbraucherrechte wurden vereinheitlicht, somit wird seit 13. Juni 2014 ebenso mit Ihnen als Interessent ein schriftlicher Maklervertrag abgeschlossen (früher geschah dies mündlich & es entfällt das Ausfüllen von "Besichtigungsscheinen"). Der Verband der Österreichischen Immobilienwirtschaft hat hierzu ebenso eine detaillierte Informationsseite eingerichtet: <http://www.oivi.at/recht/verbraucherrechte-vrug/>

Wir benötigen daher um Ihnen detaillierte Unterlagen zukommen zu lassen Ihren Namen und Ihre Wohnadresse (Straße, Hausnummer - wenn vorhanden: Stiege & Tür - PLZ und Ort).

Der Vermittler ist als Doppelmakler tätig.

## **Infrastruktur / Entfernungen**

### **Gesundheit**

Arzt <1.000m  
Apotheke <500m  
Klinik <500m  
Krankenhaus <1.000m

### **Kinder & Schulen**

Schule <1.000m  
Kindergarten <1.000m  
Universität <1.000m  
Höhere Schule <5.000m

### **Nahversorgung**

Supermarkt <500m  
Bäckerei <1.000m  
Einkaufszentrum <4.500m

**Sonstige**

Geldautomat <1.000m

Bank <1.500m

Post <1.500m

Polizei <1.500m

**Verkehr**

Bus <500m

U-Bahn <2.000m

Straßenbahn <500m

Bahnhof <1.500m

Autobahnanschluss <4.500m

Angaben Entfernung Luftlinie / Quelle: OpenStreetMap