

**Winteraktion! Bequemer Garagenplatz in der
Ullmannstrasse 36, 1150 Wien ab sofort zu vermieten**



Objektnummer: 53

Eine Immobilie von Active Agent GmbH

Zahlen, Daten, Fakten

Adresse	Ullmannstraße
Land:	Österreich
PLZ/Ort:	1150 Wien
Zustand:	Gepflegt
Alter:	Neubau
Gesamtmiete	96,00 €
Kaltmiete (netto)	80,00 €
Kaltmiete	80,00 €
USt.:	16,00 €

Ihr Ansprechpartner



Mag. Philipp Mayer

Active Agent GmbH
Ullmannstrasse 36/26
1150 Wien

T +43 676 370 60 95

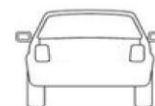
Gerne stehe ich Ihnen für weitere Informationen oder einen Besichtigungstermin zur Verfügung.





Stellplätze 1150 Wien, ULLMANNSTRASSE 36

Höhe: 160 cm 1	Höhe 160 cm 4	Höhe: 160 cm 7	Höhe: 160 cm 10
Höhe: 170 cm 2	Höhe 170 cm 5	Höhe: 170 cm 8	Höhe: 170 cm LEERPLATZ
Höhe: 170 cm 3	Höhe: 170 cm 6	Höhe: 170 cm 9	Höhe: 170 cm 11



Einfahrtsebene



NAIRZ ARCHITEKTEN
A-1040 WIEN, SELVEDERGASSE 10/C2
TEL 5050705 | FAX 505003617
ARCHITEKT@NAIRZ.COM
WWW.NAIRZ.COM

Projekt **WOHNHAUS**
IN 1150 WIEN, ULLMANNSTRASSE 36

Datum 18.10.2016
Gezeichnet js
Geprüft js

Projektnummer
1203

Plan **Erdgeschoss**

Maßstab **1 : 100**

Plannummer
A121





NAIRZ ARCHITEKTEN
A1040 WIEN, SELVEDERGASSE 10/C2
TEL 9050705 | FAX 905003617
ARCHITEKT@NAIRZ.COM
WWW.NAIRZ.COM

Projekt **WOHNHAUS**
IN 1150 WIEN, ULLMANNSTRASSE 36

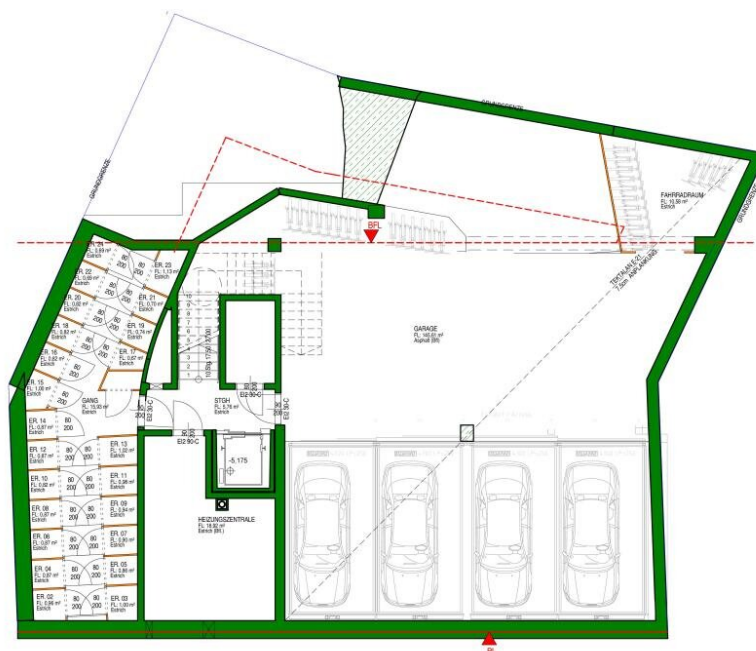
Datum 18.10.2016
Gezeichnet js
Geprüft js

Projektnummer
1203

Plan **Kellergeschoss**

Maßstab **1 : 100**

Plannummer
A122



Objektbeschreibung

Ihre **Vorteile:**

- Barrierefreier Zugang mit Lift und Stiegenhaus.
- ab sofort verfügbar
- Handsender und automatisches Einfahrtstor
- Wir vermieten auch Neubauwohnungen

Gerne können wir jederzeit hier eine Besichtigung vereinbaren.

Wir sind unter 0676 370 60 95 gerne für Sie erreichbar.

Infrastruktur / Entfernungen

Gesundheit

Arzt <250m

Apotheke <250m

Klinik <500m

Krankenhaus <1.250m

Kinder & Schulen

Schule <250m

Kindergarten <250m

Universität <250m

Höhere Schule <1.250m

Nahversorgung

Supermarkt <250m

Bäckerei <500m

Einkaufszentrum <750m

Sonstige

Geldautomat <750m

Bank <750m

Post <750m
Polizei <250m

Verkehr

Bus <250m
U-Bahn <500m
Straßenbahn <500m
Bahnhof <500m
Autobahnanschluss <3.500m

Angaben Entfernung Luftlinie / Quelle: OpenStreetMap