

Charmante 2-Zimmer Wohnung in Schwechat, Nähe Bahnhof !



Objektnummer: 16359

Eine Immobilie von Immobilienwelt Leiner

Zahlen, Daten, Fakten

Art:	Wohnung
Land:	Österreich
PLZ/Ort:	2320 Schwechat
Wohnfläche:	51,77 m ²
Zimmer:	2
Bäder:	1
WC:	1
Heizwärmebedarf:	173,00 kWh / m ² * a
Gesamtmiete	668,00 €
Kaltmiete (netto)	668,00 €
Kaltmiete	668,00 €

Ihr Ansprechpartner



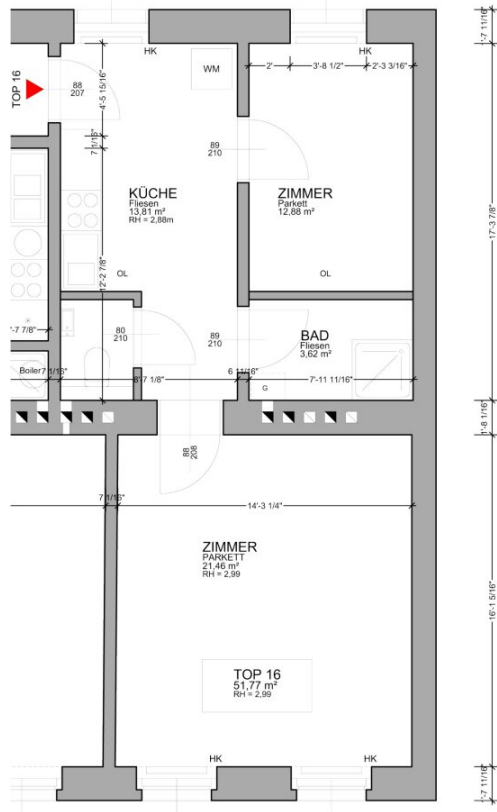
Silvia Bayr

Immobilienwelt Leiner
Himberger Straße 1
2320 Schwechat

H +43 664 180 11 11

Gerne stehe ich Ihnen für weitere Informationen oder einen Besichtigungstermin zur Verfügung.





WEHOFER Architekten ZT GmbH

A-1130 Wien Auhofstrasse 1 DG 3
 T 01/877 23 58 office@wehofer-architekten.at F 01/879 93 98



NATURMASSE NEHMEN!
 KOTEN ÜBERPRÜFEN!

BAUVORHABEN: ABLEIDINGERGASSE 4, 2320 SCHWECHAT

PLANINHALT: GRUNDRISS 2.OG TOP 16

M.:1: 50

PL.NR.: 521/BP/16 DATUM: 05.10.2017 FREIGABE:

GEZ:



Objektbeschreibung

Einzigartige Wohnung in einem Jahrhundertwendehaus

- * 2 Zimmer
- * ca. 51m² Wohnfläche
- * 3,80 Meter hohe Räume
- * neuwertige Küche inkl. aller Geräte
- * Bad + WC verflies
- * Bad mit Dusche und Handwaschbecken
- * Parkettböden
- * weiße Kunststofffenster
- * Top Infrastruktur - im Zentrum von Schwechat
- * div. Einkaufsmöglichkeiten in unmittelbarer Nähe
- * max. 5 Gehminuten zur Schnellbahn Richtung Flughafen + Wien Mitte
- * Bushaltestelle mit U3 Anschluss Simmering praktisch vor der Haustüre
- * HWB 173 kWh/m²a
- * € 668,-- mtl. inkl. BK und UST

3 Monatsmieten Kaution

RUFEN SIE AN!

Silvia Bayr - 0664 180 11 11

Alleinbeauftragt

Ihre Anfrage ist wichtig und wertvoll!

In Entsprechung des FAGG (Fern- und Auswärtsgeschäfte-Gesetz) und des VRUG (Verbraucherrechte-Richtlinie-Umsetzungsgesetz) ist es uns leider nur mehr möglich Termine nach Erhalt einer schriftlichen Anfrage mit vollständigen Kontaktangaben (Name, Adresse, Telefon, Email) zu vereinbaren, dies gilt auch für die Weitergabe relevanter Informationen des Objektes.

Wir bitten um Verständnis und freuen uns Sie bald als Kunde begrüßen zu dürfen.

Infrastruktur / Entfernungen

Gesundheit

Arzt <500m
Apotheke <500m
Klinik <500m
Krankenhaus <7.000m

Kinder & Schulen

Schule <500m
Kindergarten <500m
Universität <7.500m
Höhere Schule <8.000m

Nahversorgung

Supermarkt <500m
Bäckerei <500m
Einkaufszentrum <500m

Sonstige

Geldautomat <500m
Bank <500m
Post <500m
Polizei <500m

Verkehr

Bus <500m
U-Bahn <5.500m
Straßenbahn <1.500m
Bahnhof <500m
Autobahnanschluss <1.000m

Flughafen <7.500m

Angaben Entfernung Luftlinie / Quelle: OpenStreetMap