

Gemütliche 2-Zimmer Genossenschaftswohnung in Seefeld-Kadolz mit Balkon und Stellplatz!



Objektnummer: 13930106

**Eine Immobilie von SGN Gemeinnützige Wohnungs- u.
Siedlungsgenossenschaft Neunkirchen reg.Gen.m.b.H.**

Zahlen, Daten, Fakten

Adresse	Oberfeld 33
Art:	Wohnung
Land:	Österreich
PLZ/Ort:	2062 Seefeld-Kadolz
Baujahr:	2017
Zustand:	Gepflegt
Alter:	Neubau
Wohnfläche:	59,54 m ²
Gesamtfläche:	71,86 m ²
Zimmer:	2
Bäder:	1
WC:	1
Balkone:	1
Stellplätze:	1
Keller:	3,60 m ²
Heizwärmebedarf:	31,50 kWh / m ² * a
Gesamtenergieeffizienzfaktor:	0,64
Gesamtmiete	721,79 €
Kaltmiete (netto)	396,05 €
Kaltmiete	613,95 €
Betriebskosten:	217,90 €
Heizkosten:	38,70 €
USt.:	69,14 €

Ihr Ansprechpartner



Rudolf Georg Kochesser, MA

SGN Gemeinnützige Wohnungs- u. Siedlungsgenossenschaft Neunkirchen reg.Gen.m.b.H.
Bahnstraße 25





Die in den Plänen eingezeichneten Maße sind Rohbaumaße und als Grundlage für die Herstellung von Einbaumöbeln vorgesehen.
Ausstattungsänderungen, konstruktive Änderungen sowie Nutzungsänderungen vorbehalten!
INSTALLATIONEN SYMBOLHAFT DARGESTELLT.
GENAUE EINBAUMAßE IN AUSFÜHRUNGSPLÄNEN DER ENTSPRECHENDEN FIRMEN.



WILDA + PARTNER
ARCHITEKTUR ZIVILTECHNIKER GMBH
A 1120 WIEN SCHÖNBUNNERSTR. 254/3
OFFICE@WILDA.AT TEL +43 1 305 5312 FAX +43 1 305 5313

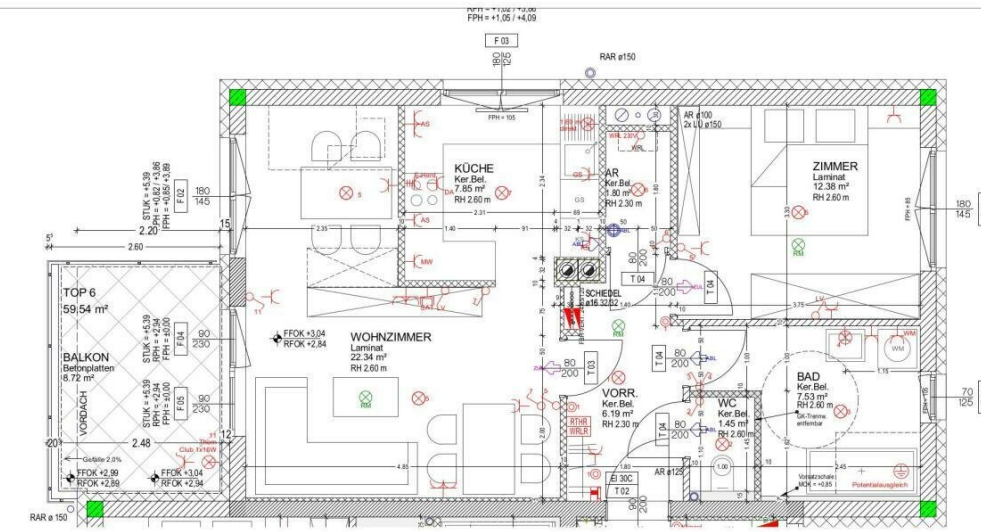
JUNGES WOHNEN

Seefeld-Kadolz Oberfeld 33 / 2062 Seefeld-Kadolz



0 0.5 1 2 3 4 5

OBERGESCHOSS / TOP 6



NUTZFLÄCHENAUFSTELLUNG

VORR.	6.19 m²
WC	1.45 m²
BAD	7.53 m²
AR	1.80 m²
KÜCHE	7.85 m²
WOHNZIMMER	22.34 m²
ZIMMER	12.38 m²

WOHNNUTZFLÄCHE TOP 6 59.54 m²

BALKON	8.72 m²
AR 6	3.60 m²



ÄNDERUNGEN

2017.05.18 HT-Angaben aktualisiert

LEGENDE

	ZIEGEL
	SCHALLSCHUTZWAND
	STAHLBETON
	LEICHTWAND - GKP
	LEICHTWAND - ENTFERNBAR
	LEICHTWAND VORSATZSCHALE
	WÄRMEDÄMMUNG
	ASPHALT
	SICKERPLASTER
	BETONPLATTEN TERRASSEN

STAND: PP 2017.05.18

HAUSTECHNIK / ELEKTRO

	HEIZKÖRPER
	HT-VERTEILER
	ZULUFT
	ABLUF
	FLUSSBEGRENZUNGSREGLER
	WOHNRAUMBEGRENZUNGSREGLER
	RAUCHMELDER
	RW-ANLAGE
	FLUCHTWEGBELEUCHTUNG

	DECKENAUSLASS
	WANDAUSLASS INNEN
	LS-ANBAULEUCHTE
	BEWEGUNGSMELDER
	SPRINKLERANLAGE-AUßEN
	GEGENSPRECHANLAGE / RINNENSTELLE
	VERTEILER / ELEKTRO / MEDIEN

	DREHSTROM-STECKDOSE
	SCHUKO-STECKDOSE SCHALTBAR
	SCHUKO-STECKDOSE
	SCHUKO-STECKDOSE 3-FACH
	SCHUKO-STECKDOSE MIT N / PE / PE / AUSSEN
	STECKDOSE MIT N / PE / PE / AUSSEN
	Phosphorsymbol

	AUSSCHALTER
	AUSSCHALTER 2-POL
	WECHSEL-SCHALTER
	LEERER-SCHALTER
	TASTER 1-FACH

Objektbeschreibung

Wohnung für junge Leute, **bis 35 Jahre alt !**

Die 2 Zimmerwohnung befindet sich im ersten Stock, besteht aus Vorraum, Abstellraum, WC, Fenster-Badezimmer mit Wanne, 1 Zimmer, Küche, Wohnzimmer und verfügt über einen Balkon, welcher vom Wohnzimmer aus erreichbar ist.

Aufgrund der aktuellen Wirtschaftslage bieten wir einen befristeten Mietvertrag mit einem Befristungsabschlag von 25%, für 3 Jahre an.

HINWEIS: sämtliche Vorschreibungskosten können sich aufgrund von Index, Betriebskosten und Darlehensanpassungen ändern.

Infrastruktur / Entfernungen

Gesundheit

Apotheke <8.150m

Kinder & Schulen

Schule <4.375m

Nahversorgung

Supermarkt <4.425m

Einkaufszentrum <9.375m

Sonstige

Geldautomat <5.125m

Bank <2.025m

Polizei <5.875m

Post <2.000m

Verkehr

Bus <2.000m

Flughafen <9.875m

Angaben Entfernung Luftlinie / Quelle: OpenStreetMap