

## Lagerfläche - Heiligenstädter Straße



**Objektnummer: 15855**

**Eine Immobilie von IMMOfair**

## Zahlen, Daten, Fakten

Adresse	Heiligenstädter Straße 142
Art:	Sonstige - Sonstige
Land:	Österreich
PLZ/Ort:	1190 Wien
Alter:	Altbau
Nutzfläche:	77,00 m <sup>2</sup>
Heizwärmebedarf:	F 51,35 kWh / m <sup>2</sup> * a
Gesamtenergieeffizienzfaktor:	D 2,05
Kaufpreis:	211.761,00 €
Kaufpreis / m <sup>2</sup> :	1.650,00 €
Provisionsangabe:	

3% des Kaufpreises zzgl. 20% USt.

## Ihr Ansprechpartner



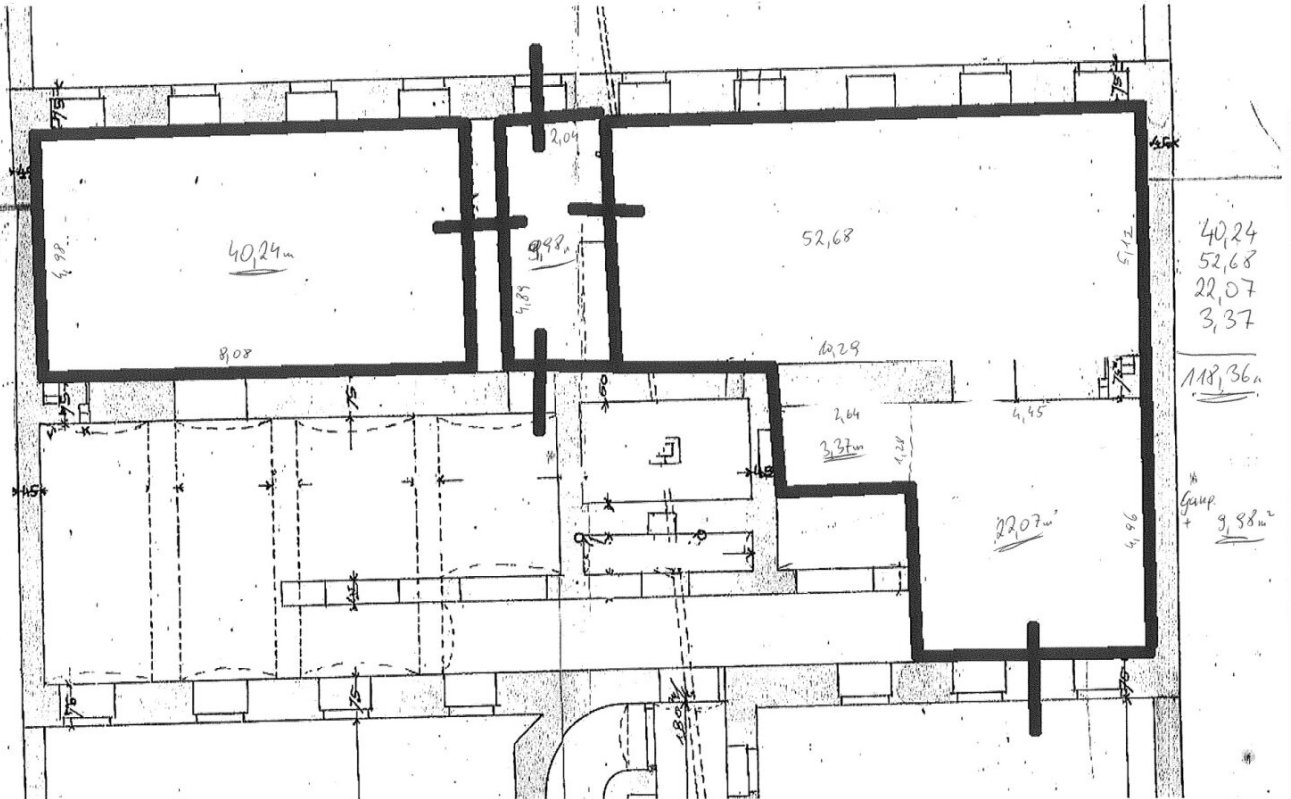
### Karoline Szczepankiewicz

3SI Makler GmbH  
Tegetthoffstraße 7  
1010 Wien

T +43 1 607 58 58 - 55  
H +43 660 55 84 214  
F +43 1 607 55 80

Gerne stehe ich Ihnen für weitere Informationen oder einen Besichtigungstermin zur

LAGER



# Objektbeschreibung

## Lager

Geräumiges Lager im Keller im Hoftrakt.

Diese Lagerfläche teilt sich in drei Haupträume und einem Abstellraum auf.

Das Lager verfügt über einige Fenster/Oberlichten und ist daher gut belichtet.

Das gepflegte Gebäude befindet sich in der Heiligenstädter Straße nahe der S-Bahnstation und Straßenbahnstation Nussdorf.

## Nebenkosten

Der guten Ordnung halber halten wir fest, dass, sofern im Angebot nicht anders vermerkt, bei erfolgreichem Abschlussfall eine Provision anfällt, die den in der Immobilienmaklerverordnung BGBl. 262 und 297/1996 festgelegten Sätzen entspricht - dies sind 3% des Kaufpreises zzgl. 20% MwSt. bzw. 3 Bruttomonatsmieten zzgl. 20% MwSt. Diese Provisionspflicht besteht auch dann, wenn Sie die Ihnen überlassenen Informationen an Dritte weitergeben.

Sämtliche Ihnen hiermit übermittelte Angaben wurden uns, seitens des Abgebers bekannt gegeben. Eine Garantie auf Richtigkeit und Vollständigkeit können wir nicht übernehmen.

## Infrastruktur / Entfernungen

### Gesundheit

Arzt <50m

Apotheke <25m

Klinik <925m

Krankenhaus <1.950m

### Kinder & Schulen

Schule <200m

Kindergarten <225m

Universität <400m

Höhere Schule <850m

### Nahversorgung

Supermarkt <75m

Bäckerei <50m  
Einkaufszentrum <250m

### **Sonstige**

Geldautomat <250m  
Bank <125m  
Post <350m  
Polizei <500m

### **Verkehr**

Bus <150m  
U-Bahn <775m  
Straßenbahn <150m  
Bahnhof <550m  
Autobahnanschluss <250m

Angaben Entfernung Luftlinie / Quelle: OpenStreetMap