

**#SQ - RUHIGE 1 ZIMMERWOHNUNG - NÄHE
AUMANNPLATZ - 3.OG. OHNE LIFT - OPEN HOUSE AM
30.04.2026 von 18:00 - 19:00**



Objektnummer: 17616

Eine Immobilie von STADTQUARTIER Real Estate Group

Zahlen, Daten, Fakten

Art:	Wohnung
Land:	Österreich
PLZ/Ort:	1180 Wien
Zustand:	Gepflegt
Alter:	Altbau
Wohnfläche:	30,20 m ²
Nutzfläche:	30,20 m ²
Gesamtfläche:	30,20 m ²
Zimmer:	1
Bäder:	1
WC:	1
Heizwärmebedarf:	D 120,00 kWh / m ² * a
Gesamtmiete	689,98 €
Kaltmiete (netto)	574,00 €
Kaltmiete	627,25 €
Betriebskosten:	53,25 €
USt.:	62,73 €
Provisionsangabe:	

Gemäß Erstauftraggeberprinzip bezahlt der Abgeber die Provision.

Ihr Ansprechpartner

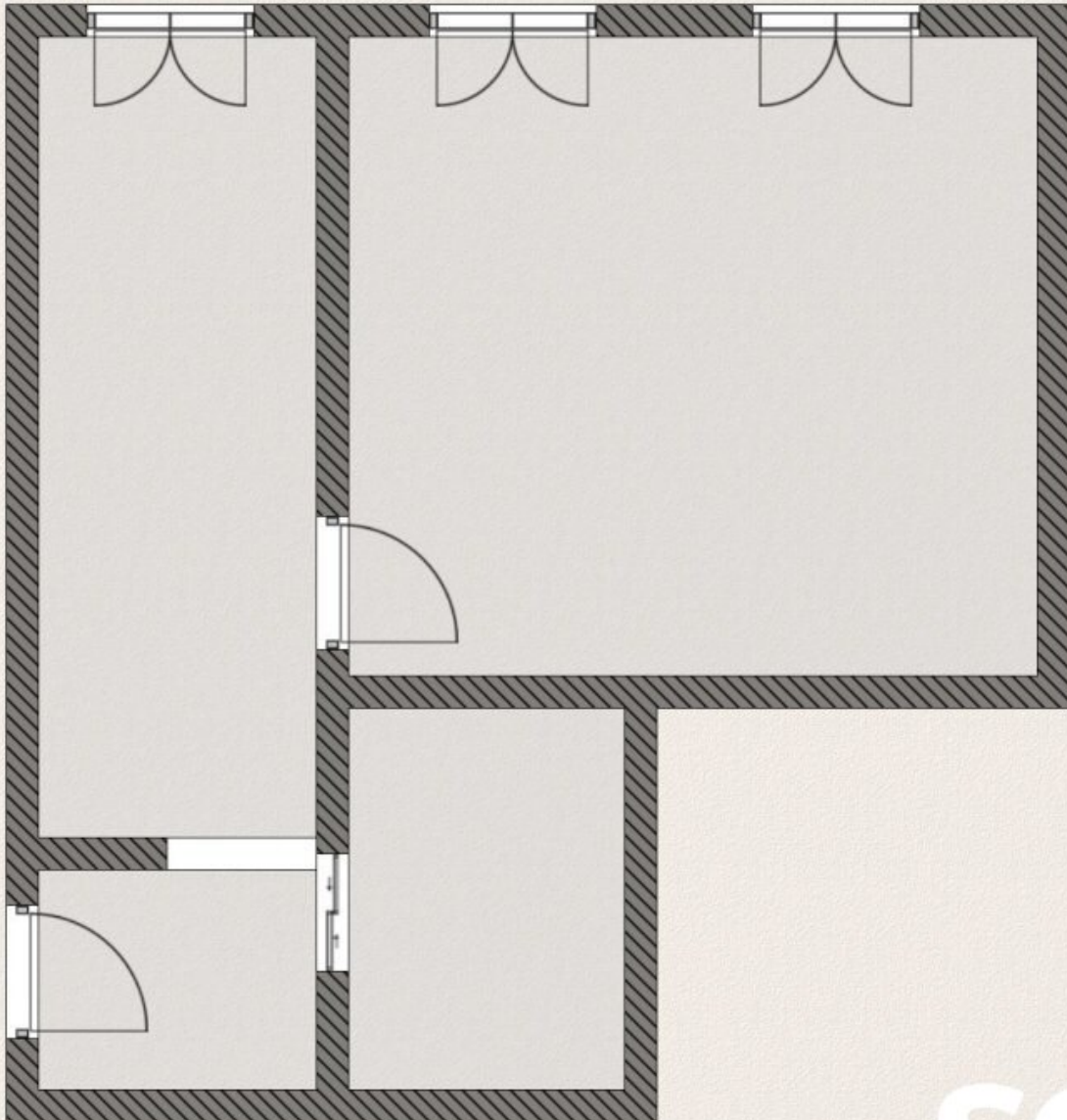


B.A. Arkadi Moullaev

STADTQUARTIER Home GmbH
Börseplatz 1/1/7







Objektbeschreibung

Die gut geschnittene Wohnung befindet sich im 1. Stock eines schöne Stilaltbaus und liegt nur eine Gehminute von der Straßenbahnhaltestelle Weinhausergasse entfernt.

Eckdaten

ca. 32m², 3. Stock ohne Lift

Wohnschlafzimmer, Küche, Bad mit WC

Ausstattung: Gasetagenheizung

Die Wohnung ist hofseitig und daher sehr ruhig.

BMM: EUR 690,--

Kaution: EUR 2.070,--

Für Fragen und Besichtigungstermine kontaktieren Sie Herrn Arkadi Moullaev, BA unter moullaev@stadtquartier.at

Hinweis gemäß Energieausweisvorlagegesetz: Ein Energieausweis wurde vom Eigentümer bzw. Verkäufer, nach unserer Aufklärung über die generell geltende Vorlagepflicht, sowie Aufforderung zu seiner Erstellung noch nicht vorgelegt. Daher gilt zumindest eine dem Alter und der Art des Gebäudes entsprechende Gesamtenergieeffizienz als vereinbart. Wir übernehmen keinerlei Gewähr oder Haftung für die tatsächliche Energieeffizienz der angebotenen Immobilie.

Der Immobilienmakler erklärt, dass er – entgegen dem in der Immobilienwirtschaft üblichen Geschäftsgebrauch des Doppelmaklers – einseitig nur für den Vermieter tätig ist.

Infrastruktur / Entfernungen

Gesundheit

Arzt <500m

Apotheke <500m

Klinik <1.000m

Krankenhaus <1.500m

Kinder & Schulen

Schule <500m

Kindergarten <500m

Universität <1.000m

Höhere Schule <500m

Nahversorgung

Supermarkt <500m

Bäckerei <500m

Einkaufszentrum <1.500m

Sonstige

Geldautomat <500m

Bank <500m

Post <1.000m

Polizei <500m

Verkehr

Bus <500m

U-Bahn <1.500m

Straßenbahn <500m

Bahnhof <500m

Autobahnanschluss <3.000m

Angaben Entfernung Luftlinie / Quelle: OpenStreetMap