

**Heizkosten inkludiert - Geförderte 2-Zimmer
Balkonwohnung nur 20 Minuten von Mistelbach entfernt**



Objektnummer: 11800105

**Eine Immobilie von SGN Gemeinnützige Wohnungs- u.
Siedlungsgenossenschaft Neunkirchen reg.Gen.m.b.H.**

Zahlen, Daten, Fakten

Art:	Wohnung
Land:	Österreich
PLZ/Ort:	2145 Hausbrunn
Baujahr:	2014
Zustand:	Gepflegt
Wohnfläche:	51,67 m ²
Gesamtfläche:	66,42 m ²
Zimmer:	2
Bäder:	1
WC:	1
Balkone:	1
Stellplätze:	1
Keller:	9,21 m ²
Gesamtenergieeffizienzfaktor:	A 0,74
Gesamtmiete	633,16 €
Kaltmiete (netto)	366,79 €
Kaltmiete	547,98 €
Betriebskosten:	181,19 €
Heizkosten:	25,32 €
USt.:	59,86 €
Provisionsangabe:	

Gemäß Erstauftraggeberprinzip bezahlt der Abgeber die Provision.

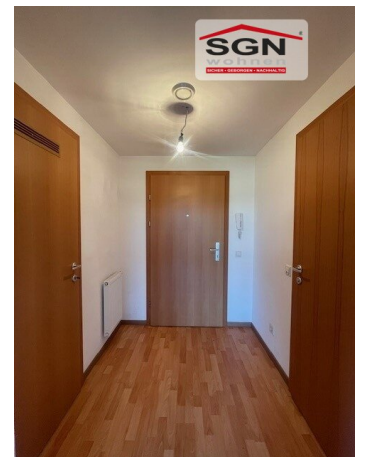
Ihr Ansprechpartner



Silvia Oroszova



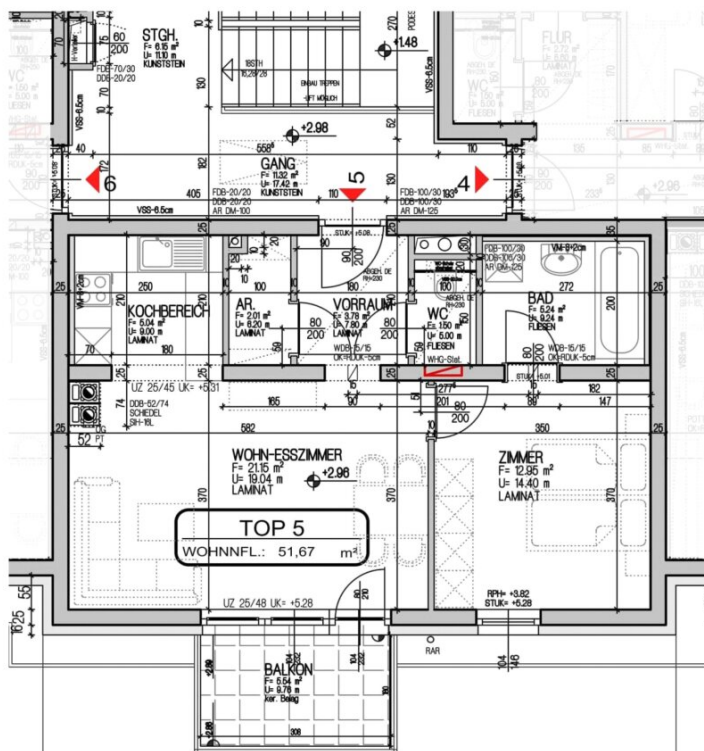












HWB Ref, RK 38,60 RK 25,10

Ref, SK 43,10 SK 28,70

Gesamtenergieeffizienzfaktor fGEE 0,73

Wohnnutzfläche: 51,67 [m²]

Räume bzw. Flächen

Bezeichnung Fläche [m²]

Zur Wohnnutzfläche gerechnet

Abstellraum innen	2,01
Bad	5,24
Kochfläche	5,04
Vorraum	3,78
WC	1,50
Wohn-Esszimmer	21,15
Zimmer 1	12,95

Zur Wohnnutzfläche nicht gerechnet

Balkon	5,54
Kellerabteil	9,21
PKW-Abstellplatz	vorhanden

Geringfügige Flächenänderungen vorbehalten.
Einrichtungsgegenstände sind nicht Teil der Ausstattung sondern dienen nur der Veranschaulichung.

Heizung: Pelletsheizung
Warmwasseraufbereitung: Wohnraumstation

Objektbeschreibung

2-Zimmer Genossenschaftswohnung mit Balkon auf dem 1. Stock.

Wohn-Esszimmer, Schlafzimmer, Vorraum, Bad, WC, Kochnische, Abstellraum

Balkon, PKW-Abstellplatz, Kellerabteil, Zentral Pelletheizung, Solarkollektoren, Gemeinschafts-SAT-Anlage und Telefonleerverrohrung.

TOP 5

Wohnfläche 51,67m², Balkon, Keller, PKW-Abstellplatz

Eigenmittel Anzahlung vor der Schlüsselübergabe derzeit **€ 10.116,36**

Monatliche Mietvorschreibung inkl. Betriebskosten, Verwaltungskosten, Heizkosten und Steuer **€ 633,16**

Hausbrunn liegt im nordöstlichen Weinviertel in Niederösterreich, rund 6 km westlich von Hohenau an der March.

Die Staatsgrenze mit der Slowakei ist nur 5 Autominuten und die Tschechische Grenze nur 10 Autominuten entfernt.

Bei Fragen oder Besichtigungswunsch stehen wir Ihnen gerne zur Verfügung.

Der Immobilienmakler erklärt, dass er – entgegen dem in der Immobilienwirtschaft üblichen Geschäftsgebrauch des Doppelmaklers – einseitig nur für den Vermieter tätig ist.

Infrastruktur / Entfernungen

Gesundheit

Arzt <500m

Apotheke <6.500m

Kinder & Schulen

Schule <500m

Kindergarten <500m

Nahversorgung

Supermarkt <3.000m

Bäckerei <3.500m

Sonstige

Bank <500m

Geldautomat <500m

Post <500m

Polizei <6.500m

Verkehr

Bus <500m

Bahnhof <6.000m

Angaben Entfernung Luftlinie / Quelle: OpenStreetMap