

**Wohnen am Linzer Hauptplatz - im ruhigen Mittelteil des  
Hauses. 61m<sup>2</sup>**



**Objektnummer: 68**

**Eine Immobilie von Artax Beteiligungs- und  
Vermögensverwaltungs GmbH**

## Zahlen, Daten, Fakten

Adresse	Hauptplatz 13
Art:	Wohnung
Land:	Österreich
PLZ/Ort:	4020 Linz
Baujahr:	1595
Zustand:	Voll_saniert
Alter:	Altbau
Wohnfläche:	61,56 m <sup>2</sup>
Zimmer:	2
Heizwärmebedarf:	<b>D</b> 127,00 kWh / m <sup>2</sup> * a
Gesamtmiete	1.029,90 €
Kaltmiete (netto)	677,00 €
Kaltmiete	860,80 €
Betriebskosten:	183,80 €
Heizkosten:	69,18 €
USt.:	99,92 €

## Ihr Ansprechpartner

### Roland Pachner

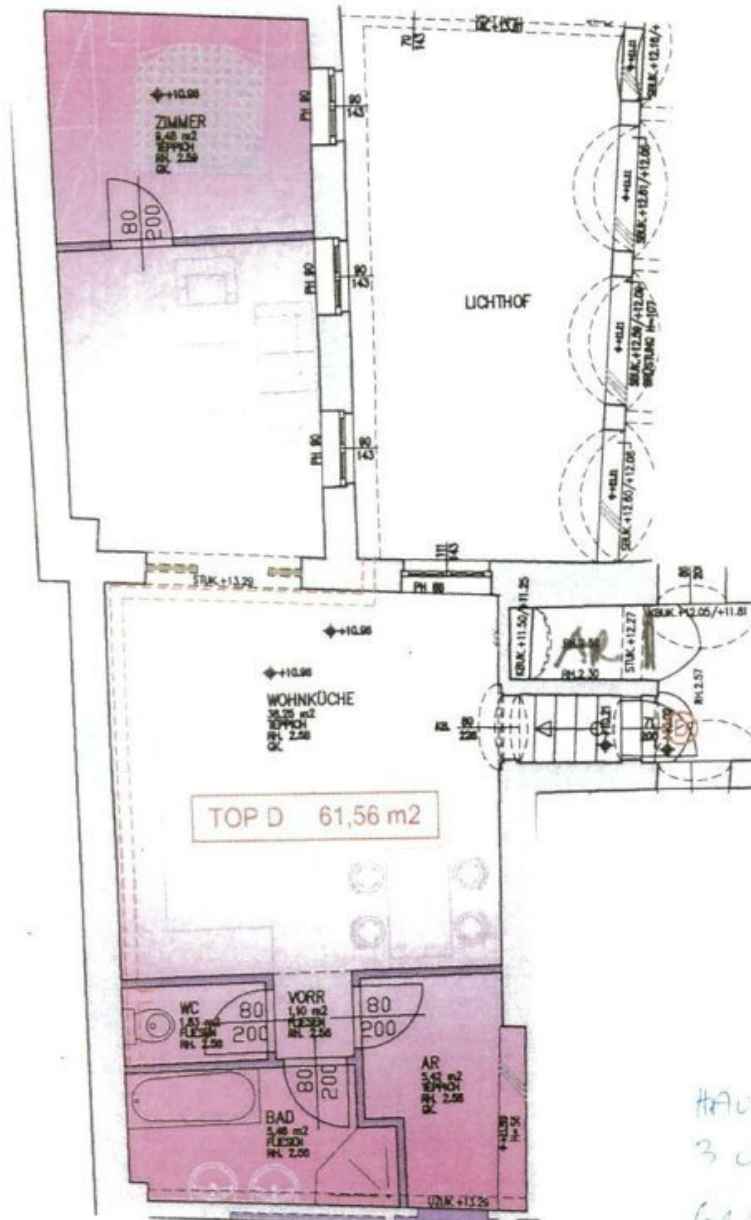
Artax Beteiligungs- und Vermögensverwaltungs GmbH  
Hofgasse 3  
4020 Linz

Gerne stehe ich Ihnen für weitere Informationen oder einen Besichtigungstermin zur Verfügung.









HAUPTPLATZ 13  
 3 OG TOP D  
 61,56 m<sup>2</sup>

## Objektbeschreibung

Der Zugang zum Haus erfolgt direkt über den Linzer Hauptplatz. Die Fenster der Wohnung blicken alle in einen ruhigen Innenhof im Mittelteil des Hauses, welcher Tageslicht in die Wohnung spendet. Die Wohnung verfügt über ein Schlafzimmer sowie ein kombiniertes Wohn-Esszimmer samt Küchenzeile. Gemeinsam mit dem großzügigen Badezimmer - Badewanne & Dusche sowie zwei Waschbecken - ergibt sich ein toller urbaner Wohlfühlfaktor. Das Haus verfügt ebenso über einen Personenlift.

**Heizung: Fernwärme.**

**Sofort verfügbar.** Eine Besichtigung ist nach Terminvereinbarung möglich.

*Alle unseren freien Objekte finden Sie auch auf unserer Website: [www.linzer-altstadt.at](http://www.linzer-altstadt.at)*

### Infrastruktur / Entfernungen

#### **Gesundheit**

Arzt <50m  
Apotheke <125m  
Klinik <300m  
Krankenhaus <650m

#### **Kinder & Schulen**

Kindergarten <625m  
Schule <400m  
Universität <125m  
Höhere Schule <600m

#### **Nahversorgung**

Supermarkt <100m  
Bäckerei <25m  
Einkaufszentrum <300m

#### **Sonstige**

Bank <100m  
Geldautomat <175m  
Post <250m  
Polizei <175m

#### **Verkehr**

Bus <75m

Straßenbahn <75m

Bahnhof <850m

Autobahnanschluss <1.200m

Flughafen <3.750m

Angaben Entfernung Luftlinie / Quelle: OpenStreetMap