

## Türkenstraße 17 - Stapelparker



**Objektnummer: 4508**

**Eine Immobilie von ADVANTA – Immobilienvermittlungs GmbH**

## Zahlen, Daten, Fakten

<b>Land:</b>	Österreich
<b>PLZ/Ort:</b>	1090 Wien
<b>Nutzfläche:</b>	12,00 m <sup>2</sup>
<b>Gesamtfläche:</b>	12,00 m <sup>2</sup>
<b>Stellplätze:</b>	1
<b>Gesamtmiete</b>	99,00 €
<b>Kaltmiete (netto)</b>	82,50 €
<b>Kaltmiete</b>	82,50 €
<b>Miete / m<sup>2</sup></b>	6,81 €
<b>USt.:</b>	16,50 €
<b>Provisionsangabe:</b>	

297,00 € inkl. 20% USt.

## Ihr Ansprechpartner



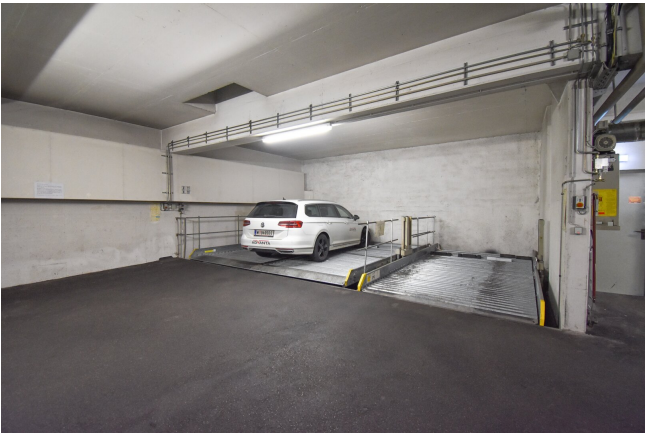
### **Manuel Plachner**

ADVANTA – Immobilienvermittlungs GmbH  
Lerchenfelder Straße 88-90  
1080 Wien

T +43 1 409 84 00  
H +43 699 12 55 87 28  
F +43 1 409 84 00 33

Gerne stehe ich Ihnen für weitere Informationen oder einen Besichtigungstermin zur







## Objektbeschreibung

Garagenplatz im 9. Bezirk zu mieten!

*Gewerbliche Anmietung OBEN: 99,17 netto + 20% Ust.*

*Private Anmietung OBEN: 119,00€ brutto*

-----

*Gewerbliche Anmietung UNTEN: 82,50 netto + 20% Ust.*

*Private Anmietung UNTEN: 99,00€ brutto*

-----

In der Türkenstraße, Nähe U-Bahn Station Schottenring (5min Gehdistanz), stehen aktuell folgende Parkplätze zur Verfügung.

### **- Stellplatz 25 - OBEN RECHTS**

Die Stellplätze werden alle unbefristet vergeben, die Kündigungsfrist beträgt 1 Monat.

Bitte beachten Sie die Einfahrtsbreite straßenseitig von 210cm und Einfahrtshöhe in die UNTEREN Stapelparkplätze von 1,50m!

max. Länge: 5,00 Meter

max. Breite (ohne Außenspiegel): 1,90 Meter

max. Höhe: 1,50 Meter

max. Gewicht: 2.000kg

Es wird auf ein wirtschaftliches Naheverhältnis zum Eigentümer hingewiesen.

Wir weisen darauf hin, dass zwischen dem Vermittler und dem zu vermittelnden Dritten ein familiäres oder wirtschaftliches Naheverhältnis besteht.

**Herr Manuel Plachner, MSc MRICS, Mobil: , Mail: m.plachner@advanta.at, steht für ein persönliches Gespräch sowie für einen Besichtigungstermin gerne zur Verfügung.**

### **Infrastruktur / Entfernungen**

#### **Gesundheit**

Arzt <500m

Apotheke <500m

Klinik <1.000m

Krankenhaus <1.500m

#### **Kinder & Schulen**

Schule <500m

Kindergarten <1.000m

Universität <500m

Höhere Schule <1.000m

#### **Nahversorgung**

Supermarkt <500m

Bäckerei <500m

Einkaufszentrum <2.000m

#### **Sonstige**

Geldautomat <500m

Bank <500m

Post <500m

Polizei <500m

#### **Verkehr**

Bus <500m

U-Bahn <500m

Straßenbahn <500m

Bahnhof <500m

Autobahnanschluss <2.500m

Angaben Entfernung Luftlinie / Quelle: OpenStreetMap