

Exklusives Einfamilienhaus in Wullersdorf – Erstbezug mit beeindruckendem Rundumblick



Objektnummer: 3814/746

**Eine Immobilie von Immobilien Corner GmbH & Co KG REMAX
GOLD**

Zahlen, Daten, Fakten

Art:	Haus - Einfamilienhaus
Land:	Österreich
PLZ/Ort:	2041 Wullersdorf
Baujahr:	2025
Zustand:	Erstbezug
Alter:	Neubau
Wohnfläche:	326,00 m ²
Nutzfläche:	50,00 m ²
Zimmer:	8,50
Bäder:	3
WC:	3
Terrassen:	4
Heizwärmebedarf:	B 38,40 kWh / m ² * a
Gesamtenergieeffizienzfaktor:	A+ 0,63
Kaufpreis:	835.000,00 €
Provisionsangabe:	

3% des Kaufpreises zzgl. 20% USt.

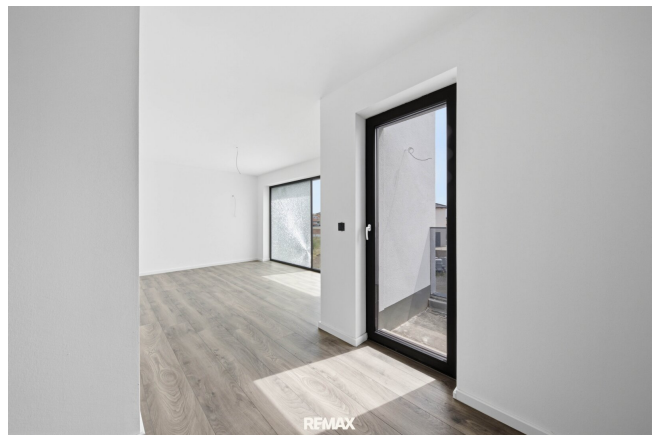
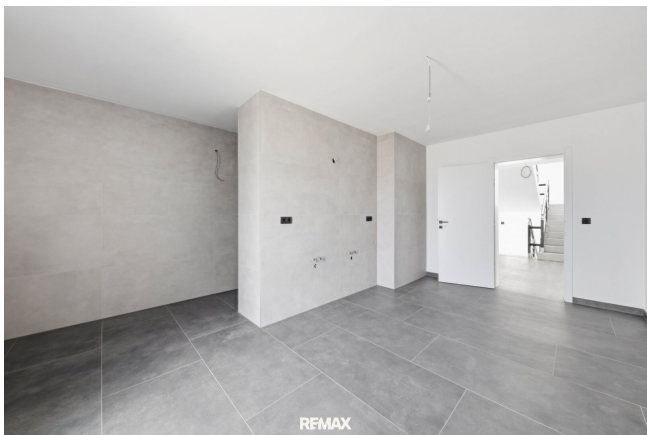
Ihr Ansprechpartner



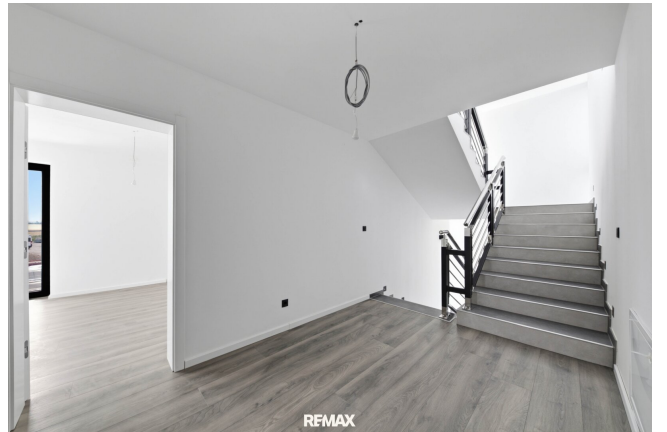
MBA Jasmina Ibrahimbegovic

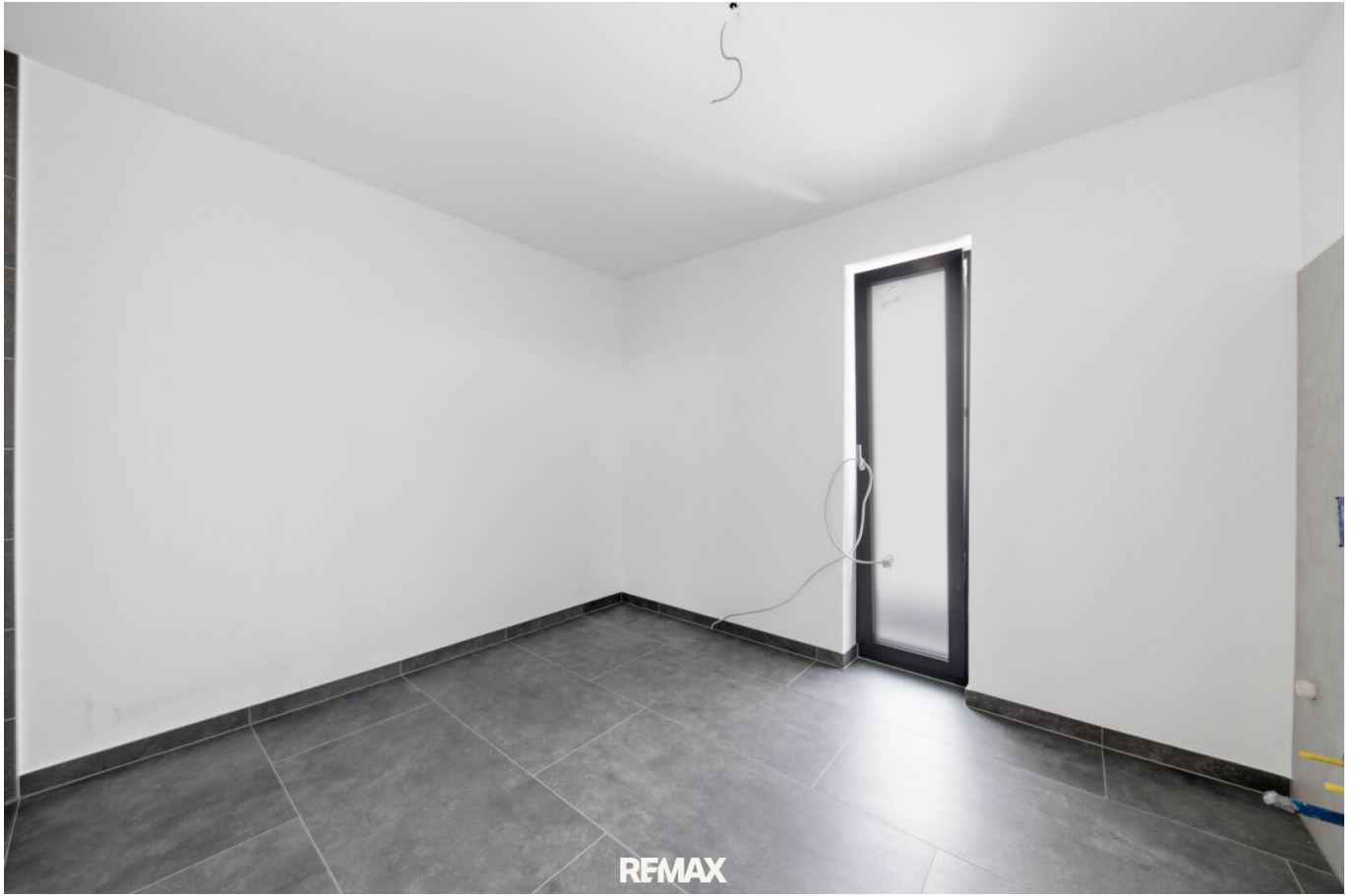
Immobilien Corner GmbH & Co KG REMAX GOLD
Anton Ehrenfried Straße 7a
2020 Hollabrunn

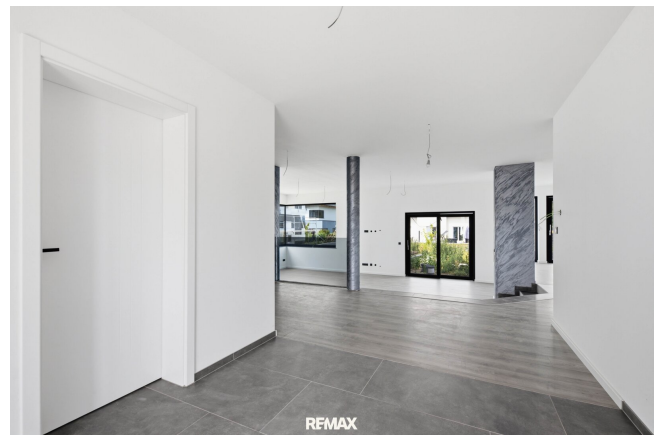














Objektbeschreibung

Willkommen in Ihrem neuen Zuhause! Dieses außergewöhnliche Einfamilienhaus in Wullersdorf vereint moderne Architektur, großzügige Wohnflächen und eine traumhafte Aussicht. Die Liegenschaft befindet sich kurz vor der Fertigstellung und bietet Ihnen die einmalige Möglichkeit, ein hochwertiges Eigenheim nach Ihren persönlichen Vorstellungen fertigzustellen.

In massiver Bauweise errichtet, erstreckt sich das Haus über drei Etagen und bietet rund **326 m² Wohnfläche**. Großzügige Fensterfronten sorgen für lichtdurchflutete Räume und schaffen eine harmonische Verbindung zwischen Wohnbereich und Natur. Von nahezu jedem Bereich des Hauses genießen Sie einen beeindruckenden Rundumblick über die umliegende Landschaft.

Mehrere weitläufige Terrassen laden zum Entspannen, Genießen und Verweilen im Freien ein und erweitern den Wohnraum auf ideale Weise.

Die durchdachte Raumaufteilung sowie **drei Badezimmer und drei WCs** bieten höchsten Wohnkomfort – ideal für Familien oder alle, die großzügiges Wohnen schätzen. Dank der energieeffizienten Bauweise und der modernen Architektur erfüllt die Immobilie zeitgemäße Ansprüche an Komfort und Nachhaltigkeit.

Das Haus befindet sich in der Endphase der Fertigstellung. Im Innenbereich sind noch einzelne Fertigstellungsarbeiten durchzuführen, ebenso ist die Gestaltung des Außenbereichs noch vorzunehmen. Dadurch bietet sich Ihnen die Möglichkeit, den letzten Feinschliff ganz nach Ihrem persönlichen Geschmack zu gestalten und Ihr neues Zuhause individuell zu vollenden.

Die Highlights dieser Immobilie:

- Erstbezug – kurz vor Fertigstellung
- Massive Bauweise
- Ca. 326 m² Wohnfläche auf drei Etagen
- Moderne, energieeffiziente Bauweise
- Großzügige Fensterflächen mit viel Tageslicht
- Beeindruckender Rundumblick
- Mehrere großzügige Terrassen

- 3 Badezimmer und 3 WCs
- Individuelle Gestaltungsmöglichkeiten durch noch ausstehende Restarbeiten
- Fussbodenheizung mittels Luftwärmepumpe
- Ruhige Wohnlage in Wullersdorf

Dieses Einfamilienhaus bietet eine seltene Kombination aus moderner Architektur, großzügigem Platzangebot und einer traumhaften Aussicht. Nutzen Sie die Gelegenheit, ein nahezu fertiggestelltes Traumhaus zu erwerben und es nach Ihren eigenen Vorstellungen zu vollenden.

Vereinbaren Sie noch heute einen Besichtigungstermin und überzeugen Sie sich selbst von den zahlreichen Vorzügen dieser besonderen Immobilie. Wir freuen uns auf Ihre Anfrage!

Wullersdorf befindet sich im Weinviertel in Niederösterreich. In Wullersdorf finden Sie eine Bank, einen Hofladen, einen Fleischer, einen Arzt, einen Kindergarten, eine Volksschule, eine Neue Mittelschule sowie einen Bahnhof mit stündlicher Anbindung nach Wien – ideal für Pendler. Die Bezirkshauptstadt Hollabrunn ist in nur ca. 10 Minuten erreichbar und bietet zahlreiche Schulen, ein Einkaufszentrum, ein Krankenhaus, Kindergärten, ein Freibad sowie vielfältige Freizeit- und Gastronomieangebote. Auch Ausflüge nach Tschechien sind bequem möglich – die Excalibur City oder der Freeport sind in etwa 25 Minuten mit dem Auto erreichbar

Noch nichts gefunden? Wir informieren Sie über geeignete Immobilienangebote noch vor allen anderen.

Legen Sie jetzt Ihren individuellen Suchagenten unter folgendem Link an. Wir schicken Ihnen passende Immobilien exklusiv vorab zu.

[Suchagent anlegen](https://remax-gold-1.service.immo/registrieren/de) - <https://remax-gold-1.service.immo/registrieren/de>

Der Vermittler ist als Doppelmakler tätig.

Infrastruktur / Entfernungen

Gesundheit

Arzt <500m

Apotheke <7.000m

Krankenhaus <7.000m

Klinik <6.500m

Kinder & Schulen

Schule <1.000m
Kindergarten <500m

Nahversorgung

Supermarkt <6.000m
Bäckerei <4.000m

Sonstige

Bank <500m
Geldautomat <500m
Polizei <4.500m
Post <1.000m

Verkehr

Bus <500m
Autobahnanschluss <2.000m
Bahnhof <1.000m

Angaben Entfernung Luftlinie / Quelle: OpenStreetMap