

Seltenes Baugrundstück in sehr guter Lage von Baden



Objektnummer: 1949/88
Eine Immobilie von JR Invest

Zahlen, Daten, Fakten

Adresse	Karlgasse
Art:	Grundstück - Baugrund Eigenheim
Land:	Österreich
PLZ/Ort:	2500 Baden
Kaufpreis:	750.000,00 €
Provisionsangabe:	

27.000,00 € inkl. 20% USt.

Ihr Ansprechpartner



Philipp Jakobljevich

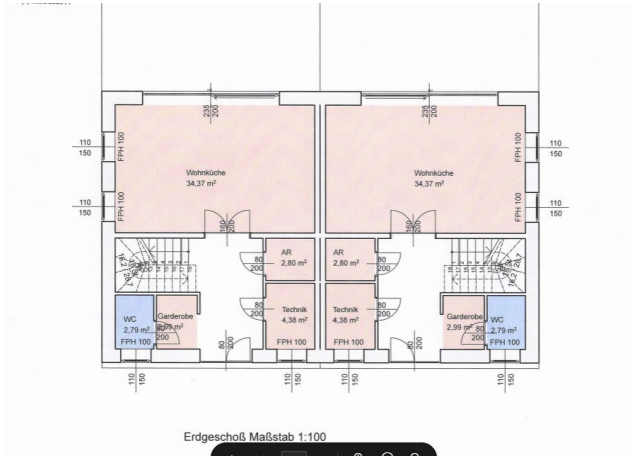
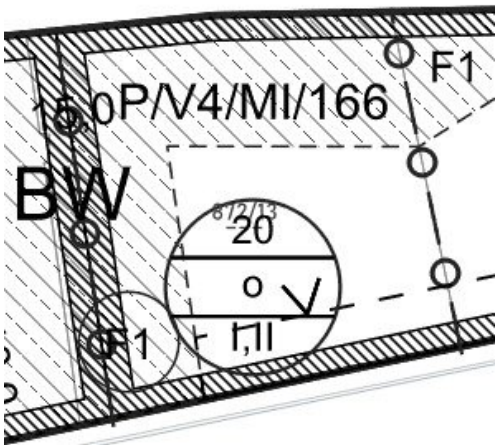
JR Invest
Seilerstätte 16 / 1 / 11
1010 Wien

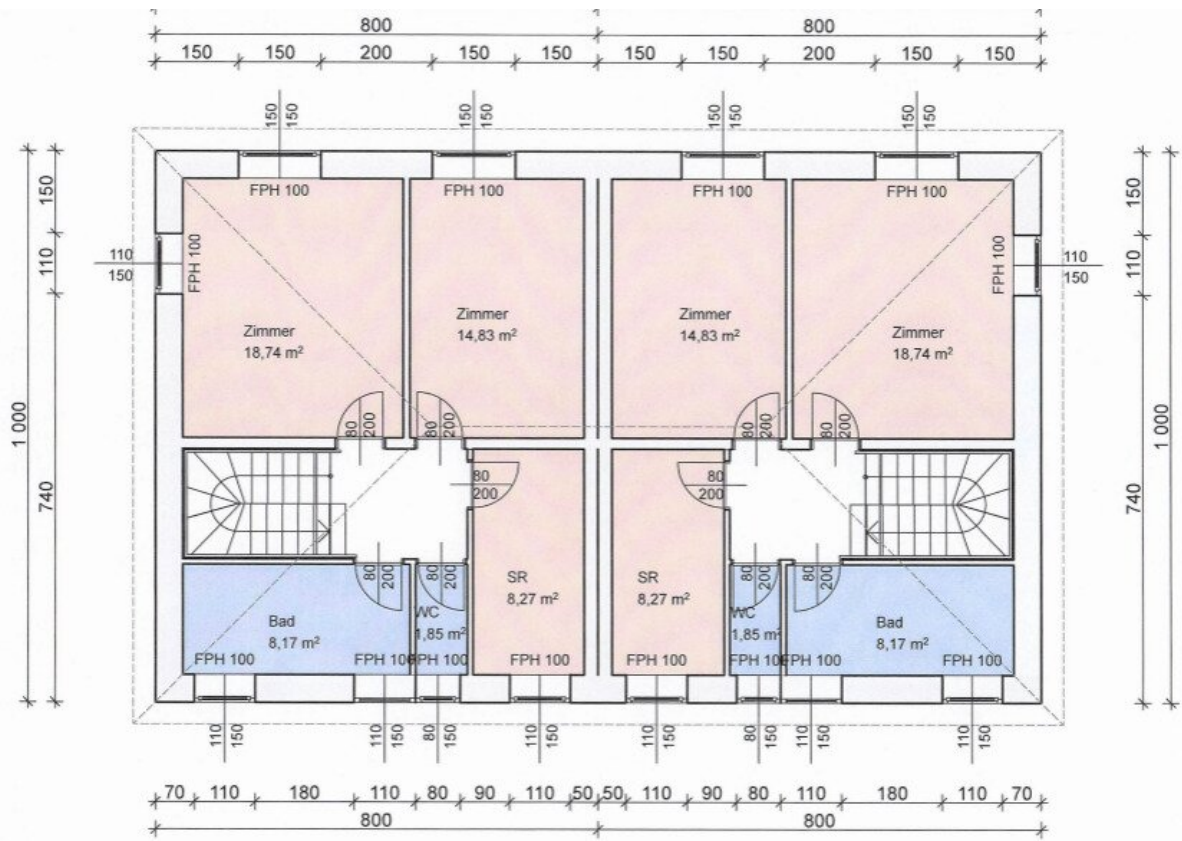
T +436641188728

Gerne stehe ich Ihnen für weitere Informationen oder einen Besichtigungstermin zur Verfügung.

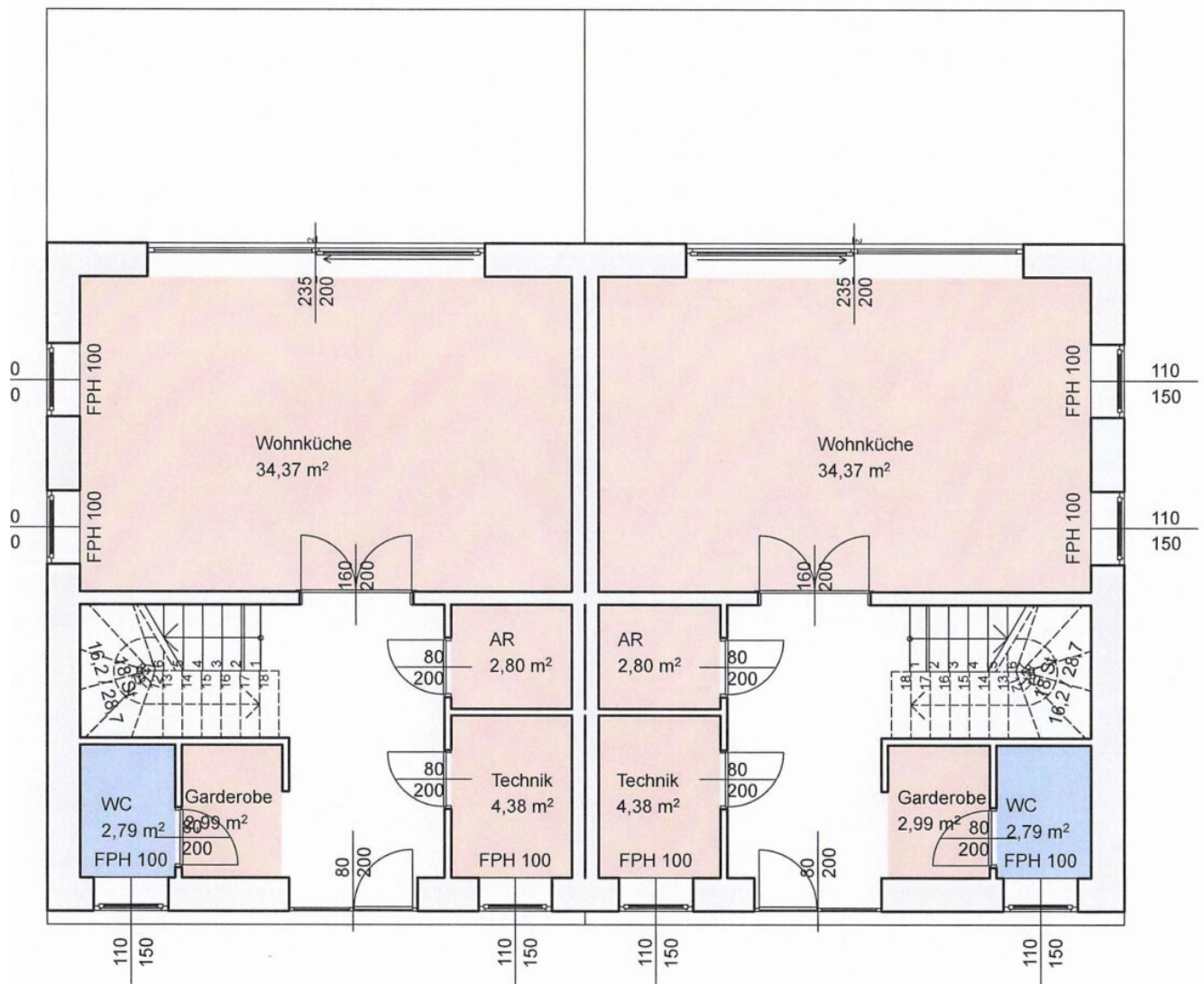




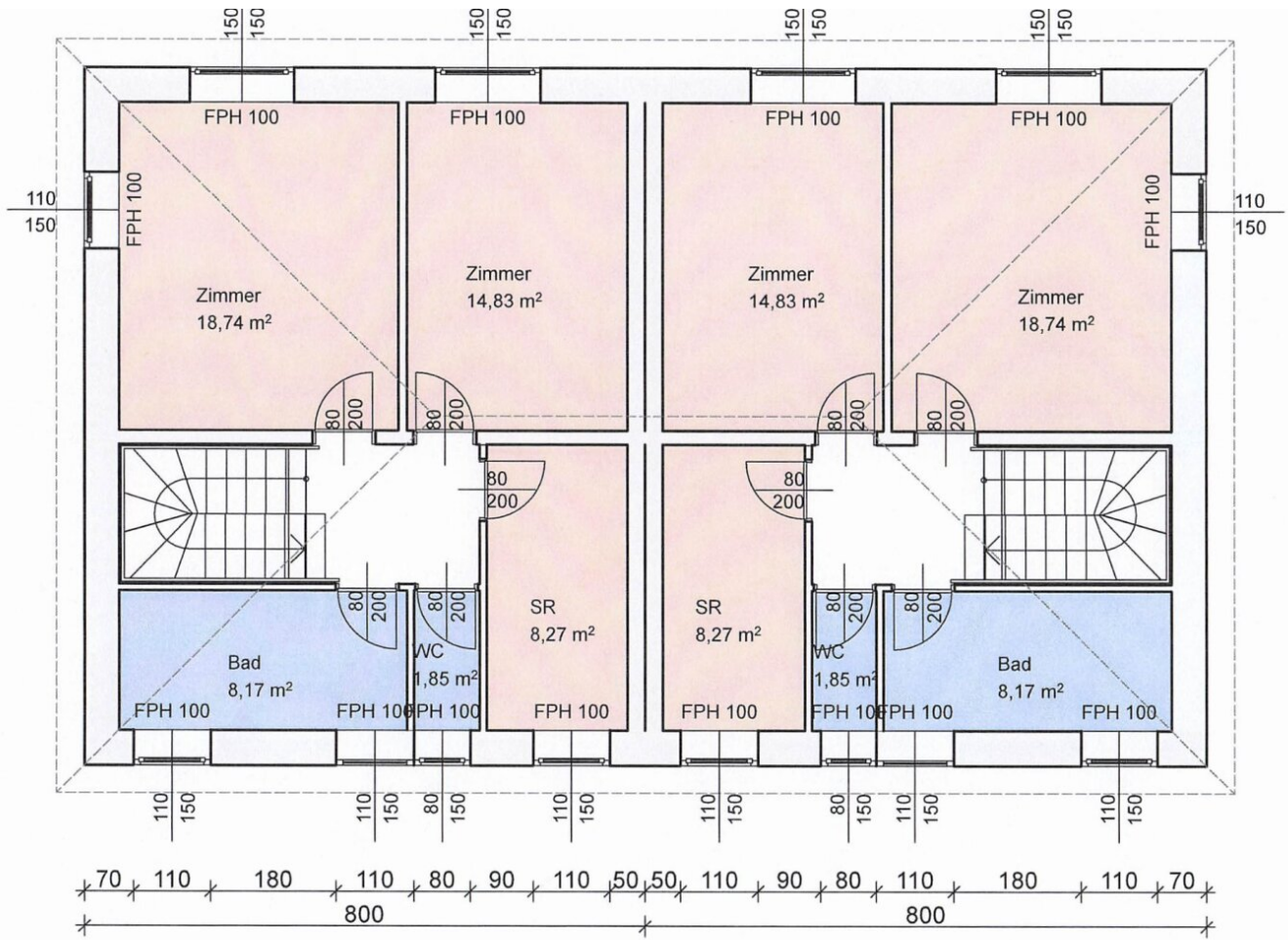




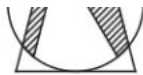
Obergeschoß Maßstab 1:100



Erdgeschoß Maßstab 1:100

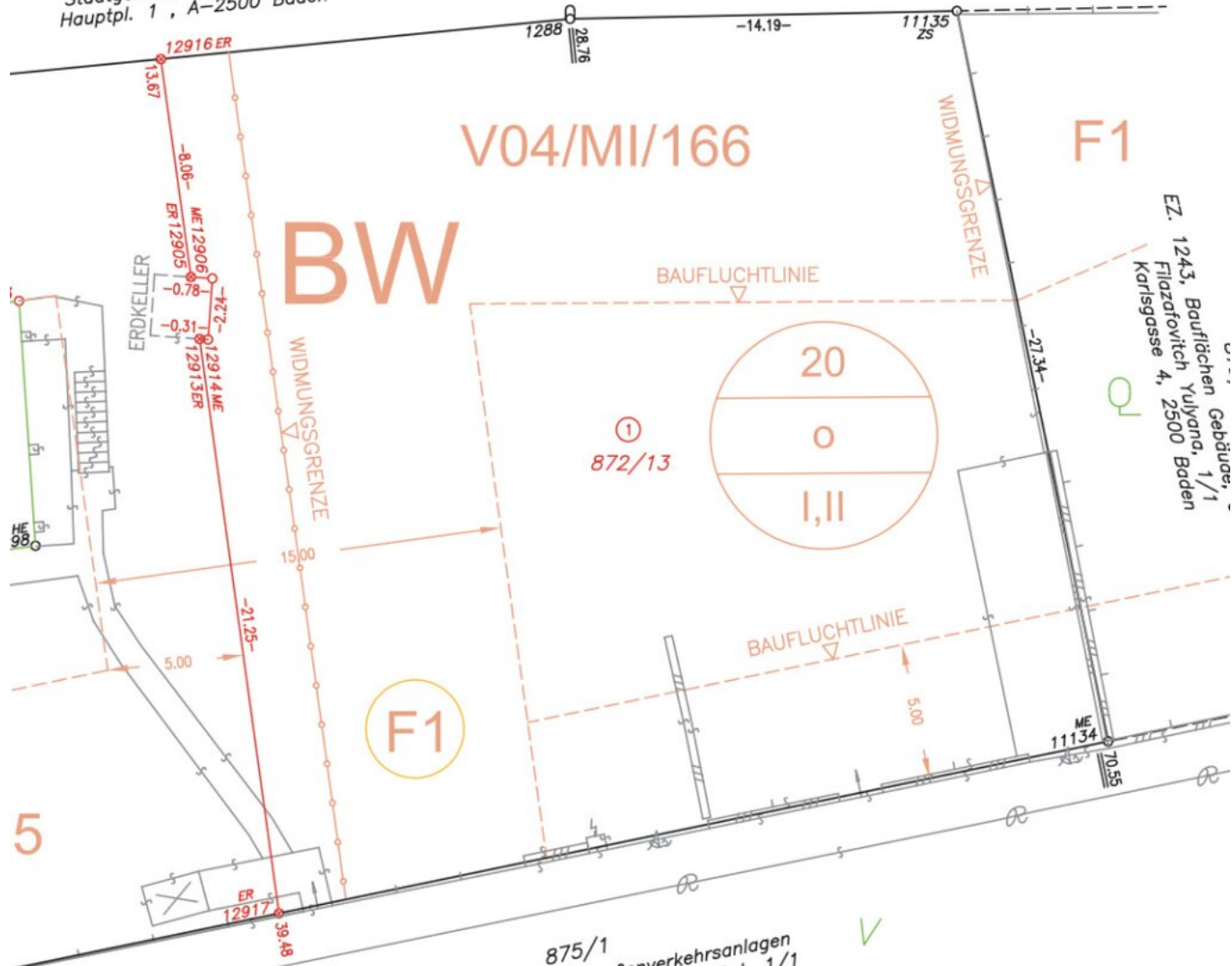


Obergeschoß Maßstab 1:100



854/3
 EZ. 672, Gärten
 Stadtgemeinde Baden, 1/1
 Hauptpl. 1, A-2500 Baden

Q



V04/MI/166

F1

BW

BAUFLUCHTLINIE

WIDMUNGSGRENZE

EZ. 1243, Bauflächen Gebäude,
 Filzarowitch Yulyana, 1/1
 Karlgasse 4, 2500 Baden

872/13

F1

BAUFLUCHTLINIE

5

Karlgasse

875/1
 EZ. 1187, Sonstige Straßenverkehrsanlagen
 Stadtgemeinde Baden Öffentliches Gut, 1/1
 Hauptpl. 1, A-2500 Baden

V

Objektbeschreibung

Erzielbare WNFL: 360m²

Nutzung als Einfamilienhaus, Doppelhaus bzw. 3 Wohneinheiten.

Kombination aus Wohnen, Büro Kanzlei bzw. Ordination möglich.

Wir weisen darauf hin, dass zwischen dem Vermittler und dem zu vermittelnden Dritten ein familiäres oder wirtschaftliches Naheverhältnis besteht.

Der Vermittler ist als Doppelmakler tätig.

Infrastruktur / Entfernungen

Gesundheit

Arzt <750m

Apotheke <1.500m

Klinik <1.250m

Krankenhaus <3.250m

Kinder & Schulen

Schule <1.000m

Kindergarten <1.000m

Höhere Schule <8.250m

Universität <8.500m

Nahversorgung

Supermarkt <1.500m

Bäckerei <500m

Einkaufszentrum <6.500m

Sonstige

Bank <750m

Geldautomat <750m

Post <1.000m

Polizei <2.000m

Verkehr

Bus <250m

Bahnhof <1.500m

Autobahnanschluss <4.500m

Straßenbahn <1.500m

Flughafen <5.750m

Angaben Entfernung Luftlinie / Quelle: OpenStreetMap