

Gärtnerei und zwei Wohnhäuser in Frankenmarkt



Objektnummer: 1637/3661

Eine Immobilie von CASA TERRA IMMOBILIENTREUHAND GmbH

Zahlen, Daten, Fakten

Art:	Halle / Lager / Produktion
Land:	Österreich
PLZ/Ort:	4890 Frankenmarkt
Nutzfläche:	14.768,00 m ²
Stellplätze:	6
Heizwärmebedarf:	F 233,00 kWh / m ² * a
Gesamtenergieeffizienzfaktor:	D 2,07
Kaufpreis:	1.849.000,00 €
Provisionsangabe:	

3% des Kaufpreises zzgl. 20% USt.

Ihr Ansprechpartner



Günther Mamoser

REMAX ImmoCenter - CASA TERRA IMMOBILIENTREUHAND GmbH
Stadtplatz 36
4840 Vöcklabruck

T +43 676 516 94 40
H +43 7672 22 1 22
F +43 7672 221 22 50

Gerne stehe ich Ihnen für weitere Informationen oder einen Besichtigungstermin zur Verfügung.




















DORIS Landkarte
 Maßstab 1:1000
 Mittelpunkt: 5947; 319533
 links unten: 5709; 319442
 rechts oben: 5985; 319625

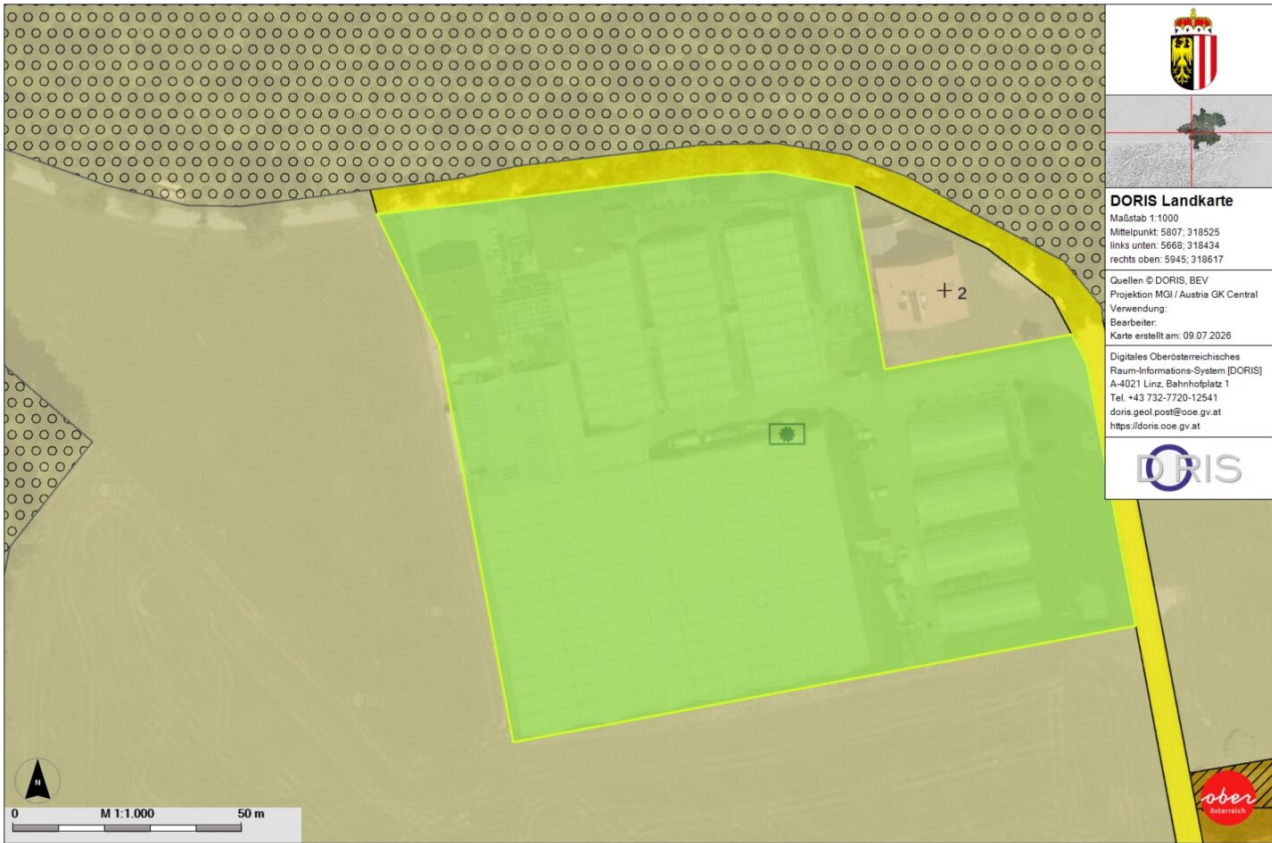
Quellen © DORIS, BEV
 Projektion MGI / Austria GK Central
 Verwendung:
 Bearbeiter:
 Karte erstellt am: 09.07.2026

Digitales Oberösterreichisches
 Raum-Informationssystem [DORIS]
 A-4021 Linz, Bahnhofplatz 1
 Tel. +43 732-7720-12541
 doris.geol.post@ooe.gv.at
 https://doris.ooe.gv.at



Für die inhaltliche Richtigkeit, Vollständigkeit oder für Fehlerfreiheit der Landkarte schließt das Land Oberösterreich eine Gewähr aus und übernimmt keine Haftung jeglicher Art. Des Weiteren ist die Haftung für Folgeschäden, die aus der unsachgemäßen und falschen Interpretation der Inhalte resultieren, ausgeschlossen.

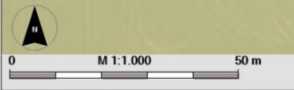
REMAX



DORIS Landkarte
 Maßstab 1:1000
 Mittelpunkt: 5907; 318525
 links unten: 5668; 318434
 rechts oben: 5945; 318617

Quellen © DORIS, BEV
 Projektion MGI / Austria GK Central
 Verwendung:
 Bearbeiter:
 Karte erstellt am: 09.07.2026

Digitales Oberösterreichisches
 Raum-Informationssystem [DORIS]
 A-4021 Linz, Bahnhofplatz 1
 Tel. +43 732-7720-12541
 doris.geol.post@ooe.gv.at
 https://doris.ooe.gv.at



Für die inhaltliche Richtigkeit, Vollständigkeit oder für Fehlerfreiheit der Landkarte schließt das Land Oberösterreich eine Gewähr aus und übernimmt keine Haftung jeglicher Art. Des Weiteren ist die Haftung für Folgeschäden, die aus der unsachgemäßen und falschen Interpretation der Inhalte resultieren, ausgeschlossen.

REMAX

Objektbeschreibung

Die Liegenschaft teilt sich wie folgt in zwei Einheiten und einem gepachteten Teil.

Haus 1: Danzenreith 28 Wohn- und Geschäftshaus 180 m² verbaute Grundfläche

Erdgeschoß mit Betriebsnutzung 1. Stock priv. Wohnnutzung

Blumengeschäft und Verkauf im Erdgeschoss Danzenreith 28 ca. 160 m²

Inkl. überdachter Anbau für Saisonverkauf im Einzelhandel

Sowie Büros, WC, Lagerräume Floristik + Aufenthaltsraum + Blumenautomat

6 Parkplätze vor dem Kundeneingang inkl. 2 Gargenplätze + Busparkplatz angrenzend

Das Grundstück umfasst auf 4.768m² das Haus und die Gewächshäuser 2-5

Haus 2: Danzenreith 33

Drei Etagen mit je 130 m² Nutzfläche und 435 m² Grundstücksfläche

Wohnhaus wie Haus 1 zur Eigennutzung oder als Personalunterkunft, könnte auch als eigene Liegenschaft extra verkauft werden.

Gewächshäuser & Folienhäuser = alles Heizbare Flächen

G-Haus 2 Voith Fläche 536 m² Ebbe-Flut Tische mit autom. Bewässerung

G-Haus 3 Voith Fläche 536 m² Ebbe-Flut Tische mit autom. Bewässerung

G-Haus 4 Voith Fläche 536 m² Ebbe-Flut Tische + Bankbeete Beton

G-Haus 5 Folienhaus Fläche 200 m² Ebbe-Flut Tische mit autom. Bewässerung

10.000m² Pachtgrund mit Baurecht bis 2042 optional verlängerbar

Davon sind 4.000m² Produktionsflächen in 2 getrennten Klimaabteilen.

G-Haus 7 Fläche 1.333 m²

G-Haus 8 Fläche 2.666 m²

Bewässerungen und Wasserversorgung:

Ein eigener Tiefbrunnen mit ca. 100 m Tiefe versorgt den gesamten gärtnerischen

Betrieb ganzjährig mit ausreichendem Wasser in Trinkwasserqualität!

Mit dem Wasser- und Düngeleitungs-System können sämtliche Gewächshäuser und Folienhäuser getrennt voneinander parallel versorgt werden, ebenso die angrenzenden Flächen auf dem Pachtgrund mit Baurecht.

Das Wohn- und Geschäftshaus ist jedoch über die Ortswasserleitung und dem Öffentlichen Netz versorgt.

Heizraum und Technik- Arbeitshalle

640m² mit seitlichen Palettenregalen

2 Heizkessel Viessmann Heizöl EL

1 Heizöltank Unterirdisch Doppelmantel mit 50 TS Liter Volumen

1 BHKW-Blockheizkraftwerk mit einer Stromleistung von 380 KVA dient gleichzeitig auch als Notstromversorgung. Die anfallende Abwärme aus der Stromproduktion geht in einen angrenzenden 60 TS Liter Pufferspeicher, welcher für den gärtnerischen Heizbedarf zur Verfügung steht.

Der Preis für die gesamte Liegenschaft beträgt 1.849.000, -

Für die Gärtnerei mit Verkauf und Wohnhaus Nr 28 1.499.000.-

Die Gewächshäuser auf dem Pachtgrundstück sind kostenlos zu übernehmen.

Frankenmarkt liegt im Westen von Oberösterreich, zwischen Salzburg und Linz, direkt an der B1 und an der Westbahn.

Der Vermittler ist als Doppelmakler tätig.

Infrastruktur / Entfernungen

Gesundheit

Arzt <2.000m

Klinik <6.000m

Apotheke <6.000m

Kinder & Schulen

Schule <2.500m

Kindergarten <2.500m

Nahversorgung

Supermarkt <2.500m

Bäckerei <2.500m

Sonstige

Bank <2.500m

Geldautomat <6.000m

Post <4.500m

Polizei <2.500m

Verkehr

Bus <2.500m

Bahnhof <3.000m

Angaben Entfernung Luftlinie / Quelle: OpenStreetMap