

THE TREELINE



Objektnummer: 5378

Eine Immobilie von Landaa Immobilienverwertung GmbH

Zahlen, Daten, Fakten

Adresse	Hintersdorfer Straße
Art:	Haus - Doppelhaushälfte
Land:	Österreich
PLZ/Ort:	3400 Klosterneuburg
Baujahr:	2024
Zustand:	Erstbezug
Alter:	Neubau
Wohnfläche:	131,82 m ²
Nutzfläche:	131,82 m ²
Zimmer:	5
Bäder:	2
WC:	3
Terrassen:	2
Stellplätze:	2
Garten:	139,13 m ²
Heizwärmebedarf:	B 54,70 kWh / m ² * a
Gesamtenergieeffizienzfaktor:	A+ 0,75
Kaufpreis:	650.000,00 €
Betriebskosten:	306,21 €
USt.:	30,62 €
Provisionsangabe:	

3% des Kaufpreises zzgl. 20% USt.

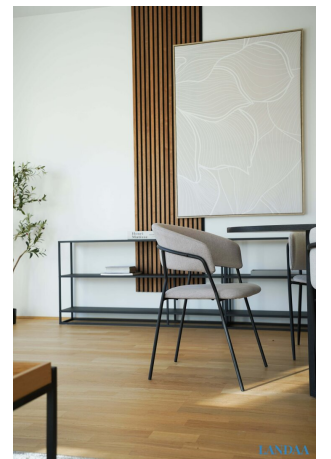
Ihr Ansprechpartner



Alexandra Samarskaya, MSc





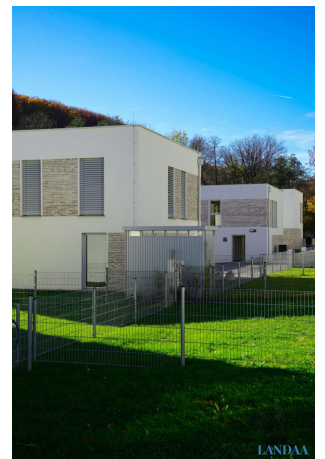




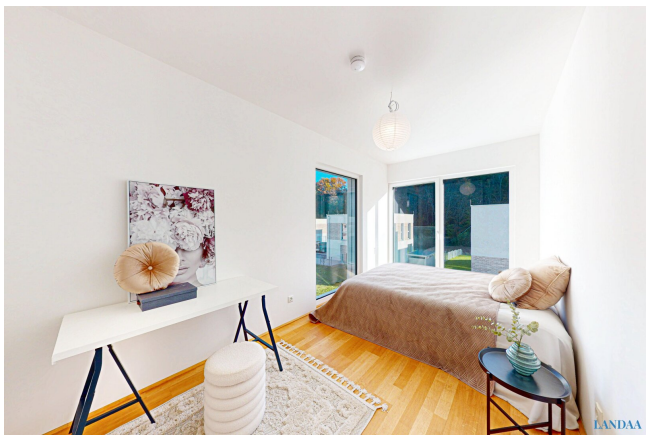
LANDAA



LANDAA



LANDAA







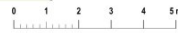
HINTERSDORFER STRASSE
GUGGING

**HINTERSDORFER STRASSE 31K
HAUS 2
GRUNDRISS EG**

WOHNNUTZFLÄCHE	131,82 m ²
TERRASSE	28,56 m ²
STELLPLATZ	25,00 m ²
EIGENGARTEN	139,13 m ²



Unverbindliche Planunterlagen. Änderungen während der Bauausführung. Mögliche Behinderungen, haustechnischer und konstruktiver Maßnahmen vorbehalten. Alle Maße am Plan sind in Zentimeter. Türschwellen und Durchgangshöhen.
Nährangaben beziehen sich auf FCK, Lärger, Höhen- und Flächenangaben entsprechen den Richtmaßen. Geplante Terrassen sind zulässig. Dieser Plan ist nicht für die Bemessung von Einbauten verwendbar.
Alle Maßangaben nehmen die Höhenlage in nur horizontaler Richtung und ist nicht Gegenstand des Leistungsumfanges. Angelegte Decken und Flächen nach Einbaumaß.
Planstand 22.08.2022

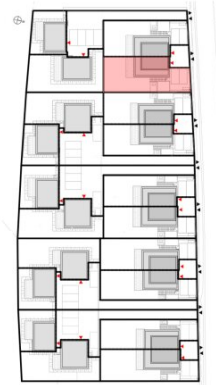




HINTERSDORFER STRASSE
GUGGING

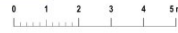
**HINTERSDORFER STRASSE 31K
HAUS 2
GRUNDRISS 1.0G**

WOHNNUTZFLÄCHE	131,82 m ²
TERRASSE	28,56 m ²
STELLPLATZ	25,00 m ²
EIGENGARTEN	139,13 m ²

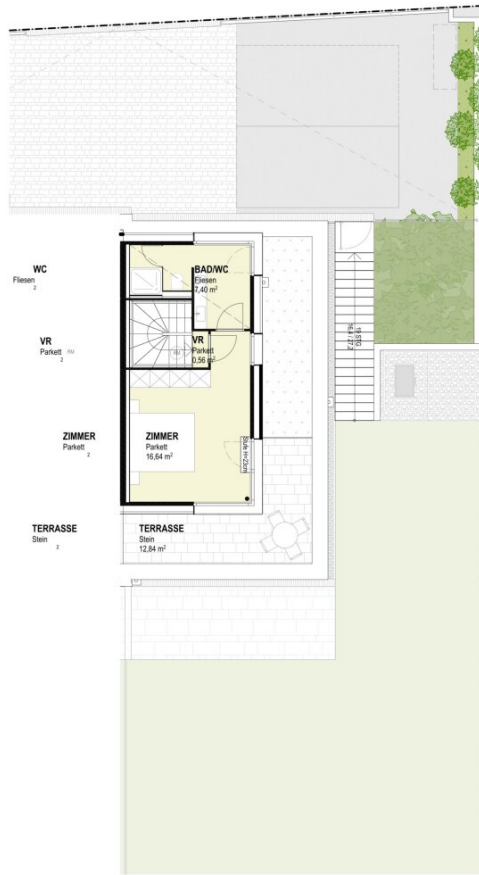


Unverbindliche Planunterlagen. Änderungen während der Bauausführung. Mögliche Behinderungen, haustechnischer und konstruktiver Maßnahmen vorbehalten. Alle Maße am Plan sind in Zentimeter. Toleranzen und Durchgangsöffnungen. Höhenangaben beziehen sich auf FOK. Längen-, Höhen- und Flächenangaben entsprechen den Ritzmaßen. Geplante Terrassen sind zulässig. Dieser Plan ist nicht für die Bebauung von Erbbaurechten verwendbar. Alle Raummaße nehmen die Mitherrung in nur horizontaler Richtung an und sind Gegenstand des Leistungsvertrages. Abgehängte Decken und Fliesen nach Einreichung.

Planstand 22.08.2022



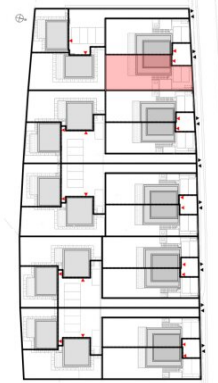
LANDAA



HINTERSDORFER STRASSE
GUGGING

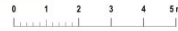
**HINTERSDORFER STRASSE 31K
HAUS 2
GRUNDRISS 2.OG**

WOHNNUTZFLÄCHE	131,82 m ²
TERRASSE	28,56 m ²
STELLPLATZ	25,00 m ²
EIGENGARTEN	139,13 m ²



Unverändliche Planpunkte. Änderungen während der Bauausführung. Mögliche Behinderungen, haustechnischer und konstruktiver Maßnahmen vorbehalten. Alle Maße am Plan sind in Zentimeter. Toleranzen und Durchgangsöffnungen. Höhenangaben beziehen sich auf FDK. Längen-, Höhen- und Flächenangaben entsprechen den Ritzmaßen. Bauübliche Toleranzen sind zulässig. Dieser Plan ist nicht für die Bebauung von Erbbaurechten verwendbar. Alle Maßangaben nehmen die Höhenlage in nur horizontaler Richtung und ist nicht Gegenstand des Leistungsvertrages. Angelegte Decken- und Fußböden nach Einbauzeit.

Planstand 22.08.2022



LANDAA

Objektbeschreibung

THE TREELINE – Leben zwischen Stadt und Wienerwald

Am sonnigen Südhang von Maria Gugging, nur wenige Minuten von Wien entfernt, entsteht mit THE TREELINE ein Wohnprojekt, das moderne Architektur, natürliche Materialien und eine ausgewogene Lebensqualität vereint.

Zwischen Wienerwald und Stadt entstehen 20 Häuser, die zeitloses Design mit nachhaltiger Bauweise verbinden. Großzügige Fensterflächen, helle Räume und private Gärten schaffen ein offenes, natürliches Wohngefühl mit Blick ins Grüne.

Die Einheiten gliedern sich in drei Haustypen – Acer, Tilia und Betula – benannt nach Bäumen der Region. Jede Linie verkörpert ihren eigenen Charakter: klar und modern, charmant und familiär oder ruhig und elegant.

Die Häuser verfügen über Wohnflächen zwischen 99 und 134 m² und bieten vier bis fünf Zimmer, sonnige Terrassen und private Gärten. Zwei Stellplätze pro Haus, moderne Haustechnik und hochwertige Ausstattung sorgen für Komfort und Alltagstauglichkeit.

THE TREELINE liegt in einer ruhigen, grünen Umgebung mit direktem Anschluss an den Wienerwald und gleichzeitig kurzer Distanz zur Stadt. Hier verbinden sich naturnahes Wohnen, städtische Erreichbarkeit und hohe Lebensqualität – ein Zuhause für Menschen, die Ruhe, Licht und Balance suchen.

Die Liegenschaft wird im Baurecht errichtet – eine moderne und leistbare Form des Eigentumserwerbs, die langfristige Sicherheit mit attraktiven Finanzierungsmöglichkeiten verbindet. Die Projektfinanzierung erfolgt über eine renommierte Bank, wodurch Interessent:innen auf Wunsch von abgestimmten Konditionen profitieren können.

Highlights, die man spürt

- Zeitlose Architektur mit klarer Linie und warmer Seele
- Holzmassivbau

- Kontrollierte Wohnraumlüftung
- Luft-Wasser-Wärmepumpe Chronoterm – flüsterleise mit nur 25 dB
- Nachhaltige Technik – effizient, modern, selbstverständlich
- Eigene Stellplätze und Platz für Fahrräder, Kinderwagen und Sommerträume
- Gärten und Terrassen, die nicht nur außen sind, sondern Teil des Wohnraums
- Sonnenverwöhnte Südost-Ausrichtung mit Blick in den Wienerwald
- Für Familien, Paare, Freigeister – für Menschen, die das Leben lieben
- Baurechtliche Struktur mit Finanzierungsmöglichkeit über die projektfinanzierende Bank

Haus Acer – Klarheit und Raumgefühl

Zehn Häuser bilden die Linie Acer.

Sie stehen für moderne Architektur mit klaren Linien, großzügigen Fensterflächen und einem offenen Grundrisskonzept.

Fünf Zimmer auf rund 125 bis 134 m² Wohnfläche bieten Platz für Familien und Menschen, die Weite und Licht schätzen.

Große Terrassen und private Gärten schaffen fließende Übergänge zwischen Innen- und Außenraum.

Wohnfläche: 125–134 m²

Zimmer: 5

Terrassen: 25–29 m²

Gärten: 122–152 m²

2 Stellplätze direkt vor dem Haus

Preis pro Stellplatz: € 15.000

Die Häuser entstehen auf Baurechtsgrundstücken – eine attraktive Form des Eigentumserwerbs, die langfristige Sicherheit mit einer besonders effizienten Kapitalstruktur verbindet.

Die Finanzierung kann auf Wunsch über jene Bank erfolgen, die das Projekt selbst finanziert.

Erfahren Sie mehr über dieses exklusive Wohnbauprojekt [The Treeline auf Vimeo](#) und besuchen Sie unsere Homepage <https://the-treeline.at>

Wir weisen darauf hin, dass zwischen dem Vermittler und dem zu vermittelnden Dritten ein familiäres oder wirtschaftliches Naheverhältnis besteht.

Der Vermittler ist als Doppelmakler tätig.

Infrastruktur / Entfernungen

Gesundheit

Arzt <2.000m
Apotheke <2.000m
Krankenhaus <5.750m
Klinik <3.000m

Kinder & Schulen

Schule <2.000m
Kindergarten <750m
Universität <1.000m
Höhere Schule <10.000m

Nahversorgung

Supermarkt <750m
Bäckerei <3.750m
Einkaufszentrum <9.750m

Sonstige

Bank <3.500m
Geldautomat <3.750m
Post <2.250m
Polizei <3.500m

Verkehr

Bus <500m
Straßenbahn <8.750m
Bahnhof <4.500m
Autobahnanschluss <7.000m
Flughafen <10.000m

Angaben Entfernung Luftlinie / Quelle: OpenStreetMap