

Gewerbefläche mit ca. 300 m² in zentraler Lage zu mieten



Objektnummer: 3040/2250

Eine Immobilie von FIT-am Immobilien GmbH REMAX Fit

Zahlen, Daten, Fakten

Art:	Halle / Lager / Produktion - Produktion
Land:	Österreich
PLZ/Ort:	4780 Schärding
Baujahr:	2013
Nutzfläche:	300,00 m ²
Heizwärmebedarf:	C 66,60 kWh / m ² * a
Kaltmiete (netto)	3.750,00 €
Kaltmiete	4.250,00 €
Betriebskosten:	500,00 €
USt.:	800,00 €

Ihr Ansprechpartner

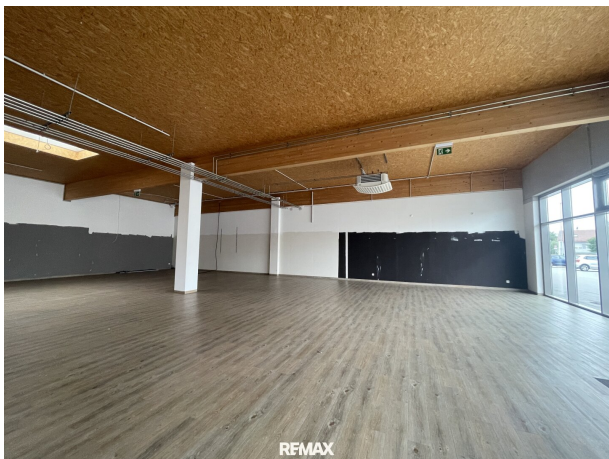


Mag. Doris Jobst

FIT-am Immobilien GmbH
Linzer Tor 3
4780 Schärding

T +43 7712 36 301
H +43 676 963 9739

Gerne stehe ich Ihnen für weitere Informationen oder einen Besichtigungstermin zur Verfügung.



Objektbeschreibung

Zur Vermietung gelangt eine großzügige Gewerbefläche mit einer Nutzfläche von rund 300 m², die vielfältige Nutzungsmöglichkeiten für Unternehmen, Dienstleister, Handel oder Bürokonzepte bietet. Die durchdachte Flächenaufteilung sowie die attraktive Größe schaffen ideale Voraussetzungen für eine individuelle Gestaltung entsprechend Ihren geschäftlichen Anforderungen.

Die Liegenschaft befindet sich in ausgezeichneter Lage, nur wenige Gehminuten vom Herzen der Barockstadt Scharding entfernt. Durch die hervorragende Erreichbarkeit profitieren sowohl Kunden als auch Mitarbeiter von der zentralen Lage und der ausgezeichneten Infrastruktur in unmittelbarer Umgebung. Einkaufsmöglichkeiten, Gastronomiebetriebe sowie weitere Dienstleistungsangebote befinden sich in kurzer Distanz.

Ein weiterer Vorteil sind die ausreichend vorhandenen Kundenparkplätze direkt vor dem Gebäude. Diese ermöglichen eine komfortable Anreise und sorgen für eine hohe Erreichbarkeit Ihrer Geschäftsräumlichkeiten – ein wichtiger Mehrwert sowohl für Kunden als auch für Mitarbeiter.

Die Beheizung der Gewerbefläche erfolgt über Fernwärme und sorgt für eine zuverlässige und effiziente Wärmeversorgung. Die angegebenen Betriebskosten verstehen sich exklusive Heiz- und Stromkosten. Diese werden entsprechend dem tatsächlichen Verbrauch gesondert verrechnet und sind nicht in den ausgewiesenen Betriebskosten enthalten.

Nutzen Sie die Gelegenheit, Ihr Unternehmen an einem hervorragend erreichbaren Standort zu etablieren. Gerne stehen wir Ihnen für weitere Informationen oder zur Vereinbarung eines Besichtigungstermins zur Verfügung.

Bitte beachten Sie, dass wir aus Nachweispflicht gegenüber dem Eigentümer nur Anfragen mit vollständigem Namen und Anschrift bearbeiten können. Gerne senden wir Ihnen ein kostenloses Detailangebot zu. Alle Angaben basieren auf Informationen des Eigentümers bzw. Dritter und erfolgen ohne Gewähr.

Noch nichts gefunden? Wir informieren Sie über geeignete Immobilienangebote noch vor allen anderen.

Legen Sie jetzt Ihren individuellen Suchagenten unter folgendem Link an. Wir schicken Ihnen passende Immobilien exklusiv vorab zu.

[Suchagent anlegen](https://remax-fit-am-immobilien.service.immo/registrieren/de) - <https://remax-fit-am-immobilien.service.immo/registrieren/de>

Der Vermittler ist als Doppelmakler tätig.

Infrastruktur / Entfernungen

Gesundheit

Arzt <500m

Apotheke <500m

Klinik <5.000m

Krankenhaus <500m

Kinder & Schulen

Schule <500m

Kindergarten <2.500m

Nahversorgung

Supermarkt <500m

Bäckerei <500m

Sonstige

Bank <500m

Geldautomat <500m

Polizei <5.000m

Post <500m

Verkehr

Bus <500m

Autobahnanschluss <2.000m

Bahnhof <1.000m

Flughafen <6.500m

Angaben Entfernung Luftlinie / Quelle: OpenStreetMap