

*****3-Zimmer-Neubauwohnung mit Terrasse & Stellplatz in
Ruhelage nahe Schloss Hetzendorf*****



Objektnummer: 1994/1458
Eine Immobilie von SMI Immobilien

Zahlen, Daten, Fakten

Art:	Wohnung
Land:	Österreich
PLZ/Ort:	1120 Wien
Alter:	Neubau
Wohnfläche:	93,00 m ²
Gesamtfläche:	108,00 m ²
Zimmer:	3
Bäder:	1
WC:	2
Terrassen:	1
Stellplätze:	1
Keller:	2,00 m ²
Heizwärmebedarf:	B 44,60 kWh / m ² * a
Gesamtenergieeffizienzfaktor:	A 0,83
Kaufpreis:	547.000,00 €
Betriebskosten:	276,97 €
USt.:	27,70 €
Provisionsangabe:	

3% des Kaufpreises zzgl. 20% USt.

Ihr Ansprechpartner

Sven Mayer

SMI Immobilien
Sagedergasse 21A/1/12
1120 Wien

H +43 67764221188

Gerne stehe ich Ihnen für weitere Informationen oder einen Besichtigungstermin zur Verfügung.





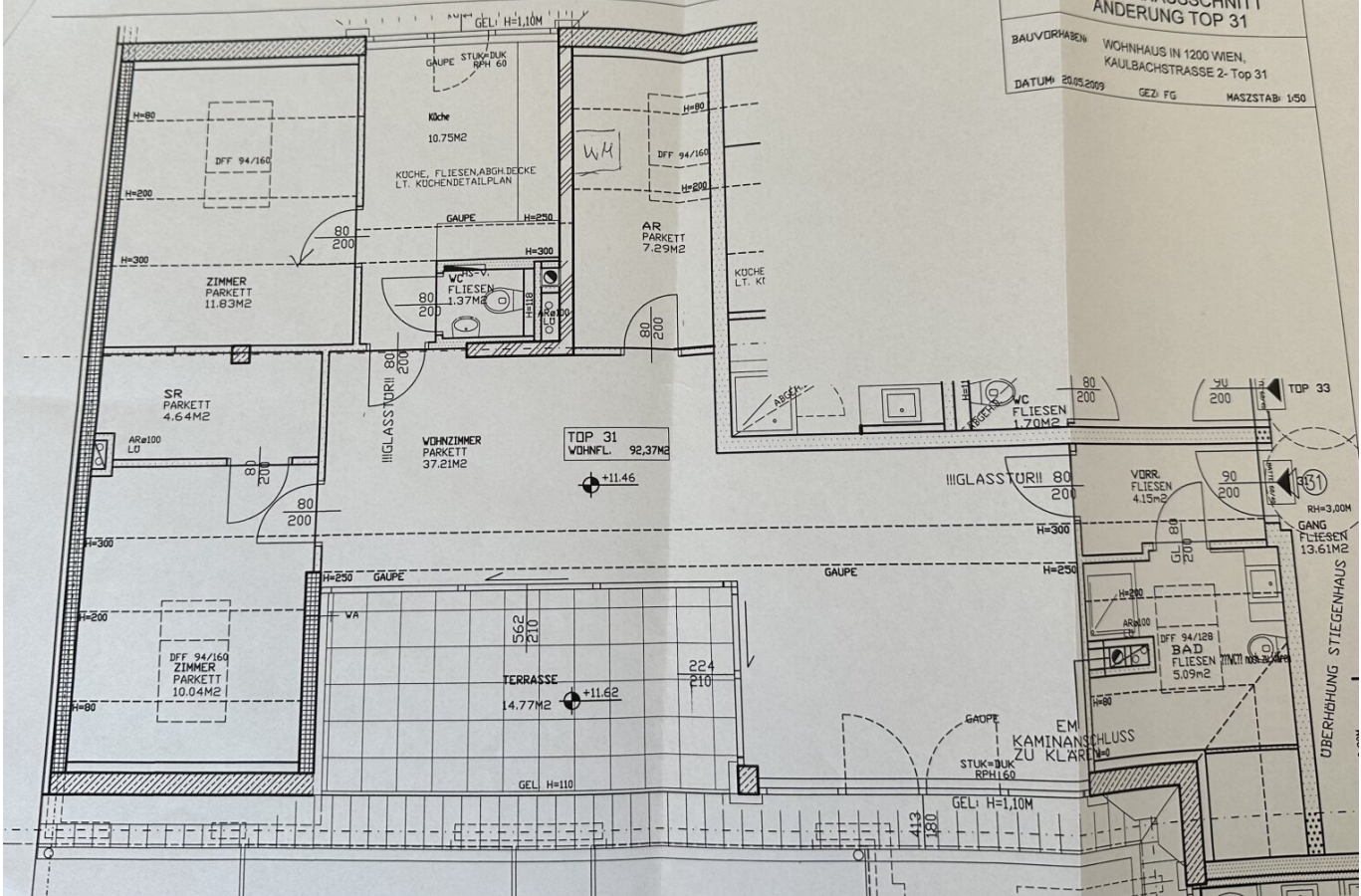






POLIERPLANAUSSCHNITT
ÄNDERUNG TOP 31

BAUVORHABEN WOHNHAUS IN 1200 WIEN,
KAULBACHSTRASSE 2- Top 31
DATUM: 20.05.2009 GEZ: FG MASZSTAB: 1:50



Objektbeschreibung

Zum Verkauf gelangt diese 3-Zimmer-Neubauwohnung mit Terrasse in ruhiger Gegend im 12.Gemeindebezirk

Raumaufteilung

- Vorraum
- Wohnzimmer
- Küche
- Badezimmer mit Dusche & WC
- Schlafzimmer
- Schlafzimmer + Schrankraum
- Abstellraum
- Separates WC
- Terrasse

(siehe aktuelle Fotos & Grundriss)

Ausstattung

- Parkettboden

- WM-Anschluss
- Klimaanlage
- Außenjalousien
- Fußbodenheizung
- Mehrfach verglaste Fenster
- Kamin
- Uvm.

Wir weisen darauf hin, dass zwischen dem Vermittler und dem zu vermittelnden Dritten ein familiäres oder wirtschaftliches Naheverhältnis besteht.

Der Vermittler ist als Doppelmakler tätig.

Infrastruktur / Entfernungen

Gesundheit

Arzt <500m

Apotheke <500m

Klinik <2.000m

Krankenhaus <2.000m

Kinder & Schulen

Schule <500m

Kindergarten <500m

Universität <2.500m

Höhere Schule <500m

Nahversorgung

Supermarkt <500m

Bäckerei <500m
Einkaufszentrum <2.000m

Sonstige

Geldautomat <500m
Bank <500m
Post <500m
Polizei <1.000m

Verkehr

Bus <500m
U-Bahn <1.500m
Straßenbahn <500m
Bahnhof <500m
Autobahnanschluss <1.500m

Angaben Entfernung Luftlinie / Quelle: OpenStreetMap