

Großzügiges Baugrundstück in leichter Hanglage ohne Bauzwang im "Apfeldorf Kukmirn" im Südburgenland



Drohnenansicht

Objektnummer: 1669/2400

Eine Immobilie von Egger Immobilien e. U. REMAX Thermal

Zahlen, Daten, Fakten

Art:	Grundstück - Baugrund Eigenheim
Land:	Österreich
PLZ/Ort:	7543 Kukmirn
Kaufpreis:	165.000,00 €
Provisionsangabe:	

3% des Kaufpreises zzgl. 20% USt.

Ihr Ansprechpartner



Karin Egger

Egger Immobilien e. U. REMAX Thermal
Hotterweg 1
7551 Stegersbach

T +43 3326/54332

H +43 677/62179233

Gerne stehe ich Ihnen für weitere Informationen oder einen Besichtigungstermin zur Verfügung.





Land Burgenland
 Abteilung 2 - GIS Koordination
 Europaplatz 1
 7000 Eisenstadt
 post.a2-gis@bgld.gv.at

Datenauszug: Flächenwidmung

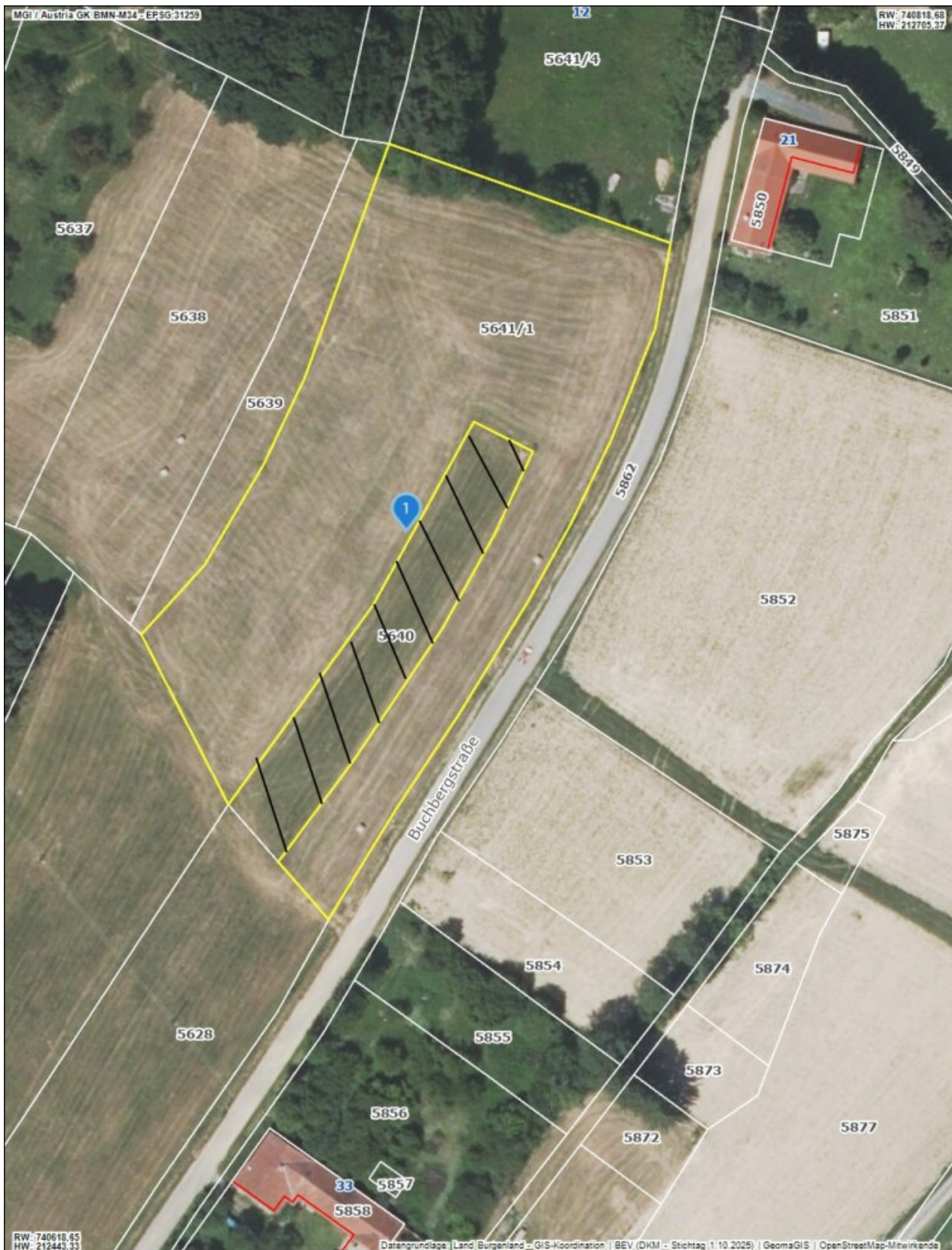
0 M 1:1.000 50 m

1:1000
 Papierformat A4



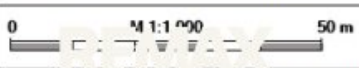
Erstellt am: 24.06.2026

Keine Rechtsauskunft, keine Gewähr für Aktualität und Vollständigkeit



Land Burgenland
 Abteilung 2 - GIS Koordination
 Europaplatz 1
 7000 Eisenstadt
 post.a2-gis@bgld.gv.at

Datenauszug: Katasterplan



1:1000
 Papierformat A4



Erstellt am: 24.06.2026

Keine Rechtsauskunft, keine Gewähr für Aktualität und Vollständigkeit

Objektbeschreibung

Großzügiges Baugrundstück in sonniger Hanglage – 7.478 m² Bauland-Dorf in Kukmirn

In der Gemeinde Kukmirn gelangt dieses großzügige Baugrundstück mit einer Gesamtfläche von 7.478 m² zum Verkauf. Die Liegenschaft ist als Bauland-Dorf gewidmet und bietet vielfältige Möglichkeiten zur Bebauung – ganz ohne Bauverpflichtung.

Das Grundstück befindet sich in leichter Hanglage mit Ausrichtung nach Osten, wodurch Sie den Morgen- und Vormittagssonnen genießen und einen schönen Ausblick ins Grüne schaffen können.

Bitte beachten Sie, dass sich innerhalb der Liegenschaft das Grundstück Nr. 564/0 befindet, welches nicht Bestandteil des Verkaufs ist.

Die Anschlüsse für Strom, Wasser und Kanal befinden sich in der Nähe der Grundstücksgrenze und ermöglichen eine unkomplizierte Erschließung.

Eckdaten

- Grundstücksfläche: 7.478 m²
- Widmung: Bauland-Dorf
- Kein Bauzwang
- Leichte Hanglage mit Ostausrichtung
- Anschlüsse (Strom, Wasser, Kanal) an bzw. nahe der Grundstücksgrenze
- Innerhalb der Liegenschaft befindet sich das Grundstück Nr. 5640, das zurzeit nicht mitverkauft wird

Dieses Grundstück eignet sich ideal für alle, die viel Platz, eine naturnahe Umgebung und flexible Bebauungsmöglichkeiten suchen. Ob zur Errichtung eines großzügigen Eigenheims oder als langfristige Investition – hier erwartet Sie ein attraktives Grundstück in ruhiger Lage der Gemeinde Kukmirn.

Lage & Infrastruktur

Direkt im Ort befinden sich unter anderem:

- Nah&Frisch Glatz Kukmirn für den täglichen Einkauf

- 24/7 Selbstbedienungsladen Kukmirn
- Raiffeisen Regionalbank Güssing-Jennersdorf
- Kindergarten Kindergarten Kukmirn
- Volksschule Kukmirn
- praktische Ärztin, Gynäkologin, Physiotherapie sowie weitere Nahversorger und Dienstleistungsbetriebe

Weiterführende Schulen, zahlreiche Einkaufsmöglichkeiten, Fachgeschäfte, Ärzte, Apotheken und weitere öffentliche Einrichtungen befinden sich in den nahegelegenen Städten Güssing, Stegersbach und Jennersdorf, die in wenigen Fahrminuten erreichbar sind. Unter anderem stehen die Diana Apotheke Güssing und die Apotheke Stegersbach zur Verfügung.

Kukmirn ist zudem für seine ausgezeichnete Lebensqualität, die sanfte Hügellandschaft des Südburgenlandes, zahlreiche Rad- und Wanderwege sowie seine regionalen Genussbetriebe bekannt. Die Thermenregion Stegersbach und die Golfanlage Stegersbach sind ebenfalls in kurzer Fahrzeit erreichbar und bieten einen hohen Freizeit- und Erholungswert.

"Schauen Sie sich das an" Zitat von Karl Farkas :-)

Ich freue mich, Ihnen diese Grundstück zeigen zu dürfen!

Karin Egger Ihre Maklerin vor Ort!

egger@remax-thermal.at

Alle unsere Objekte finden Sie auf www.remax.at

Der vermittelnde Makler übernimmt keinerlei Gewähr oder Haftung, auch nicht für die tatsächliche Energieeffizienz des Gebäudes. Alle Informationen beruhen auf Unterlagen, die uns vom Eigentümer zur Verfügung gestellt wurden und sind ohne Gewähr.

Die hier veröffentlichten Daten gelten als Richtlinie, um die Entscheidungsfindung der Interessenten zu unterstützen.

Detailinformationen werden bei der Besichtigung besprochen, geklärt oder nachgereicht.

Bitte beachten Sie, dass wir aufgrund unserer Nachweispflicht dem Abgeber gegenüber nur Anfragen beantworten können die Ihren Namen, die vollständige Anschrift und eine Telefonnummer enthalten. Vereinbaren Sie direkt hier einen Besichtigungstermin.

Ich freue mich Ihnen diese zauberhafte Immobilie zeigen zu dürfen.

Noch nichts gefunden? Wir informieren Sie über geeignete Immobilienangebote noch vor allen anderen.

Legen Sie jetzt Ihren individuellen Suchagenten unter folgendem Link an. Wir schicken Ihnen passende Immobilien exklusiv vorab zu.

[Suchagent anlegen](https://remax-thermal-egger-immobilien.service.immo/registrieren/de) - <https://remax-thermal-egger-immobilien.service.immo/registrieren/de>

Der Vermittler ist als Doppelmakler tätig.

Infrastruktur / Entfernungen

Gesundheit

Arzt <5.500m
Krankenhaus <8.500m
Apotheke <9.000m

Kinder & Schulen

Schule <2.000m
Kindergarten <2.000m

Nahversorgung

Supermarkt <3.000m
Bäckerei <2.500m
Einkaufszentrum <9.000m

Sonstige

Bank <5.500m
Geldautomat <8.500m
Post <3.500m
Polizei <5.000m

Verkehr

Bus <2.000m
Autobahnanschluss <5.500m
Bahnhof <10.000m
Flughafen <10.000m

Angaben Entfernung Luftlinie / Quelle: OpenStreetMap