

Gemütliches Landhaus mit Einliegerwohnung, geschützter Innenhof, Holzschuppen, Nebengebäude und Obstgarten, komplett eingezäunt, sofort zu beziehen



Objektnummer: 5414/189

Eine Immobilie von Geldner Susanne

Zahlen, Daten, Fakten

Art:	Haus - Einfamilienhaus
Land:	Österreich
PLZ/Ort:	7341 Lindgraben
Zimmer:	5
Kaufpreis:	125.000,00 €
Provisionsangabe:	

3% des Kaufpreises zzgl. 20% USt.

Ihr Ansprechpartner

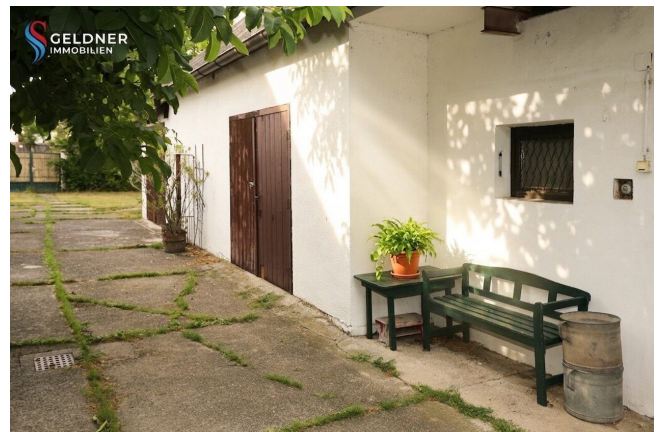


GELDNER Immobilien Susanne Geldner

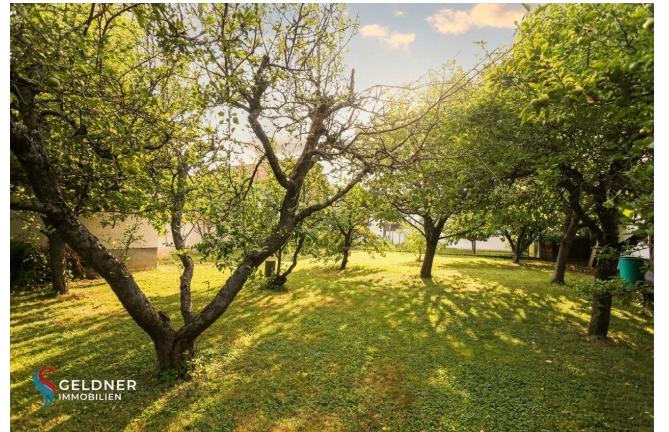
Geldner Susanne
Stadiongasse 5
7350 Oberpullendorf

T +43 664 542 84 38

Gerne stehe ich Ihnen für weitere Informationen oder einen Besichtigungstermin zur Verfügung.



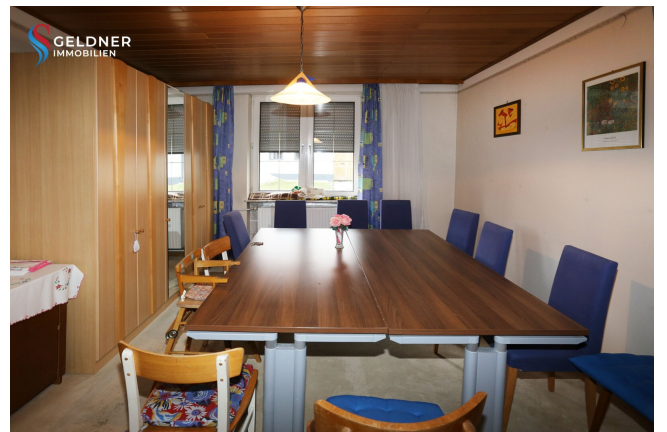
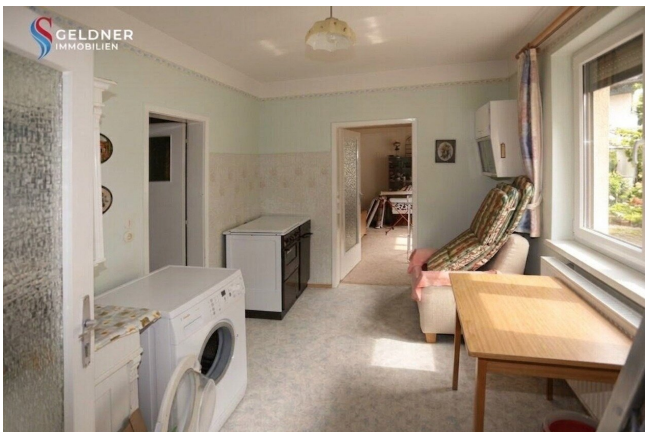


















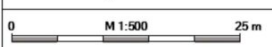
RW: 754883.31
HW: 270760.53

Datengrundlage: Land Burgenland - GIS-Koordination | BEV, DKM - Stichtag 1/4.2020 | GeomaGIS | OpenStreetMap-Mitwirkende



Land Burgenland
Abteilung 2 - GIS Koordination
Europaplatz 1
7000 Eisenstadt
post.a2-gis@bglld.gv.at

Datenauszug:

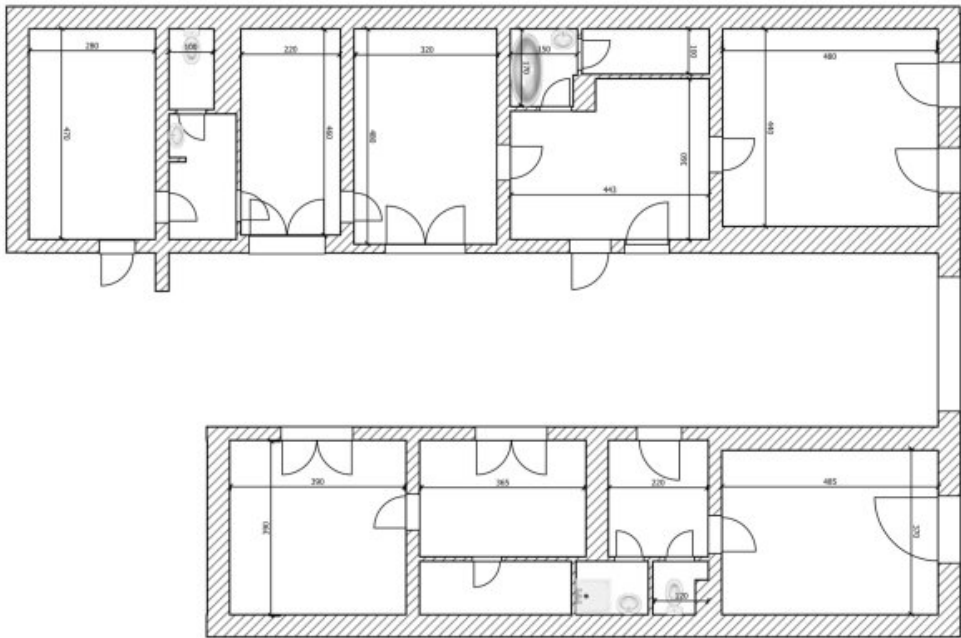


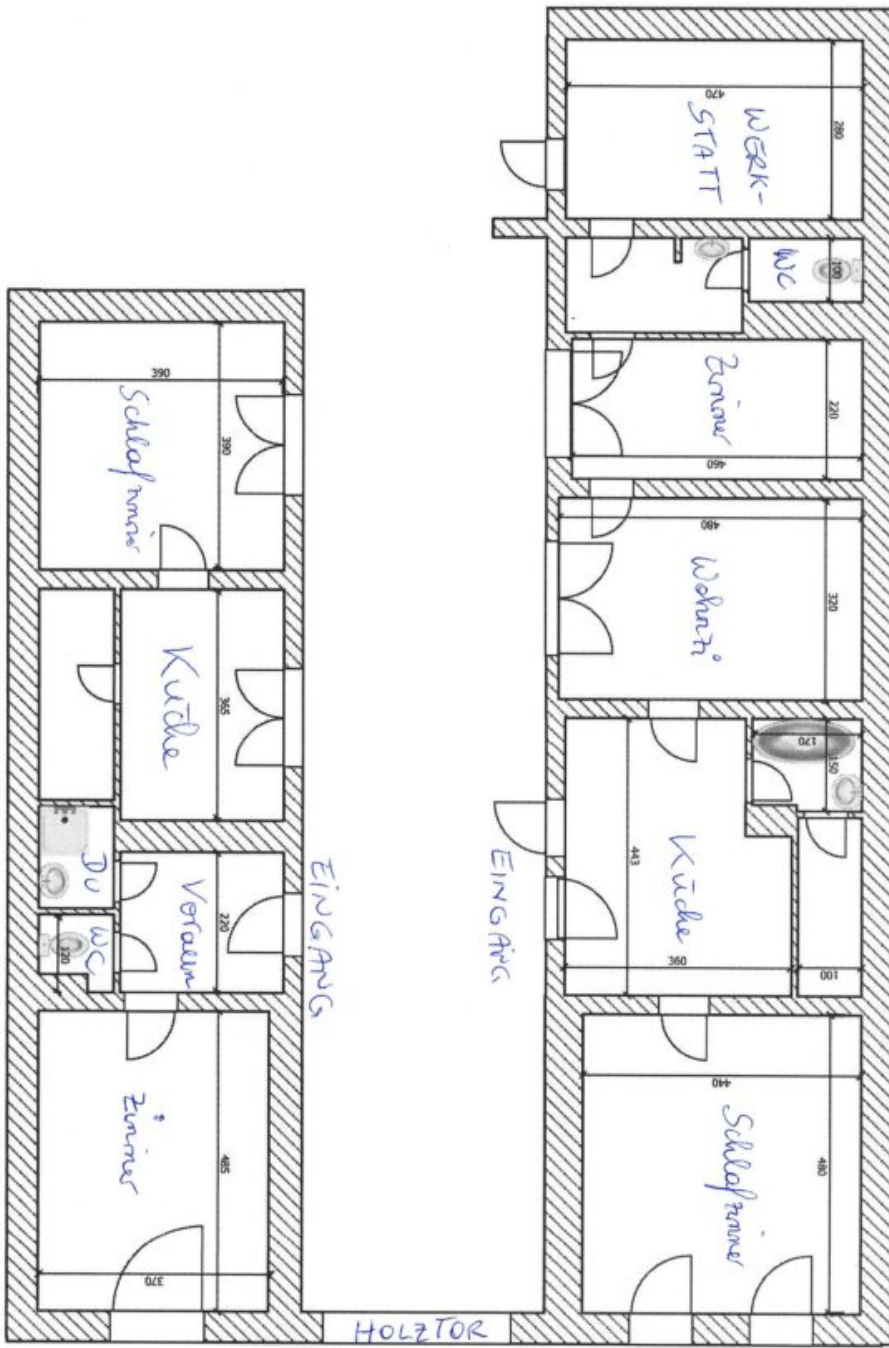
1:500
Papierformat A4



Erstellt am: 08.07.2026

Keine Rechtsauskunft, keine Gewähr für Aktualität und Vollständigkeit





Objektbeschreibung

In Lindgraben bei Kobersdorf gelangt diese Liegenschaft zum Verkauf
in ruhiger Lage - kann sofort bezogen werden

Diese Liegenschaft besteht aus einem **Haupthaus:**

Küche mit Sitzgruppe

Badezimmer

Schlafzimmer

Wohnzimmer

Kinderzimmer

WC

Daran anschließend eine Werkstatt, daran anschließend ein alter Stadl

und einem **Nebenhaus (Einliegerwohnung)**

Vorraum

Küche

Schlafzimmer

Wohnzimmer/Partyraum

Dusche

WC separat

Kein Keller vorhanden

Heizung: 1996 wurde eine Zentralheizung mit Heizöl installiert

Holzofen wäre vorhanden, ist jedoch nicht angeschlossen

Fenster aus Alu wurden teilweise 1990 und teilweise 2001 erneuert

Die gesamte Liegenschaft besteht aus zwei Grundstücken, die beide BW Bauland Wohngebiet gewidmet sind.

Ein Highlight ist der uneinsehbare **Innenhof** mit einem wunderschönen großen Nussbaum - hier kann man seine Seele ungestört baumeln lassen oder mit Gästen einen Sommerabend ausklingen lassen.

der danebenliegende Garten hat verschiedene Obstbäume. Man kann auch von der anderen Straßenseite durchs große Gartentor zu dieser Liegenschaft fahren.

Da alles komplett eingezäunt ist kann sich Ihr Vierbeiner gefahrlos bewegen.

Energieausweis wurde in Auftrag gegeben und wird nachgereicht!

Lindgraben ist ein Ortsteil der Marktgemeinde Kobersdorf im Bezirk Oberpullendorf/Burgenland

Der Ort liegt am Fuß des [Pauliberges](#), dem jüngsten erloschenen [Vulkan](#) Österreichs und gehört wie die gesamte Gemeinde gehören zum [Naturpark Landseer Berge](#).

Gerne zeige ich Ihnen diese Liegenschaft persönlich. Rufen Sie mich einfach an, auch am Wochenende :)

Der Vermittler ist als Doppelmakler tätig.