

K3 präsentiert moderne Gartenwohnung in Bergheim



Objektnummer: 1269677

Eine Immobilie von K3 Immobilien Austria GmbH



Zahlen, Daten, Fakten

Art:	Wohnung
Land:	Österreich
PLZ/Ort:	5101 Bergheim
Baujahr:	2016
Wohnfläche:	68,99 m ²
Zimmer:	3
Bäder:	1
WC:	1
Balkone:	1
Stellplätze:	1
Garten:	132,63 m ²
Heizwärmebedarf:	B 35,00 kWh / m ² * a
Gesamtenergieeffizienzfaktor:	A+ 0,58
Kaufpreis:	449.000,00 €
Betriebskosten:	557,94 €

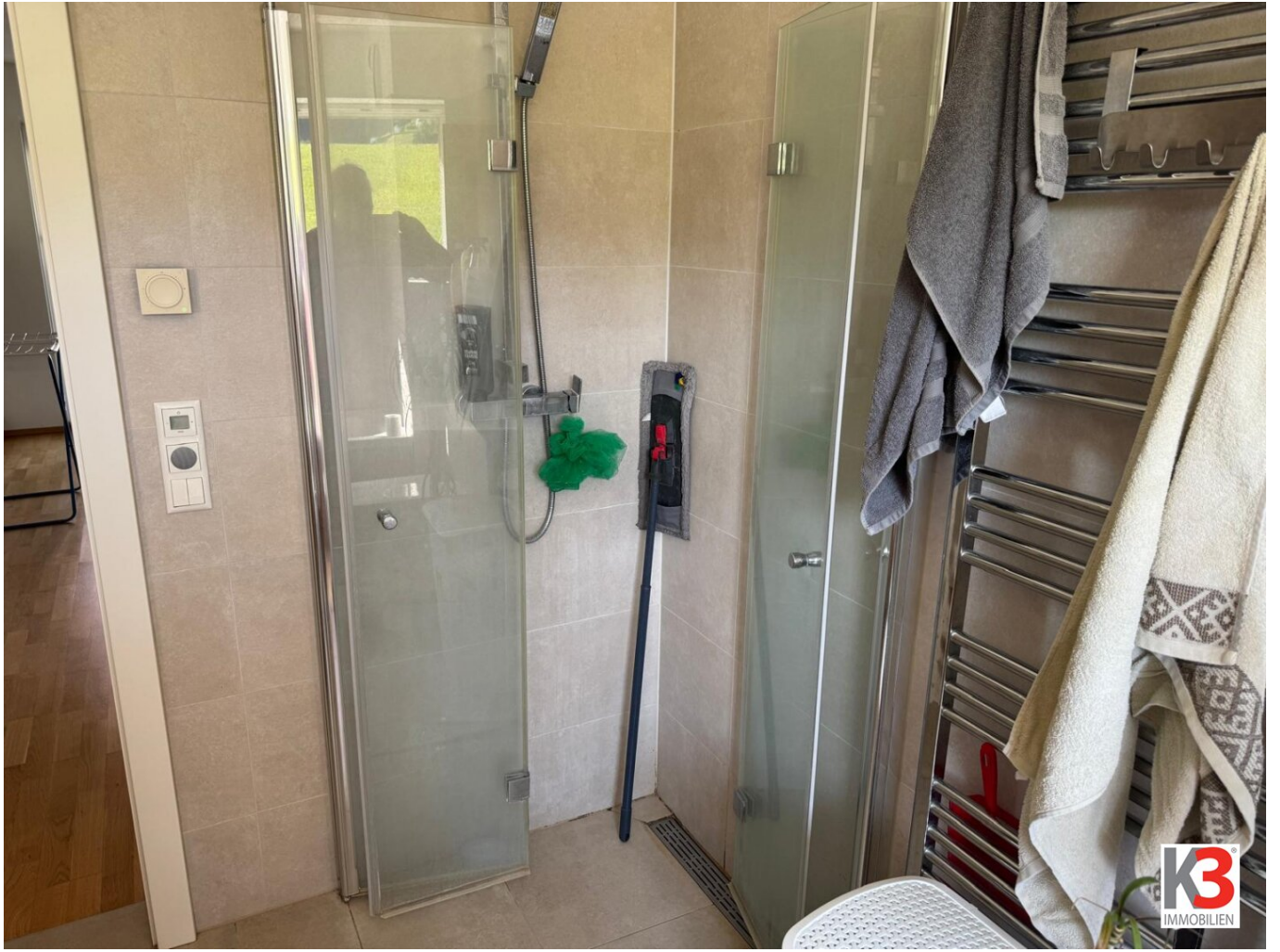
Ihr Ansprechpartner

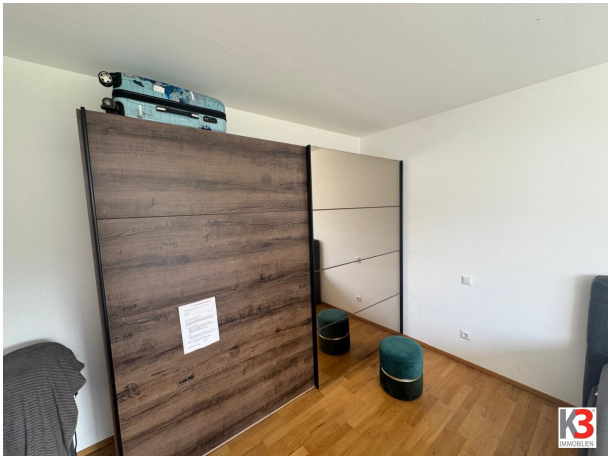
Hans Hajek

K3 Immobilien Austria GmbH
Josef-Schwer-Gasse 9
5020 Salzburg

T +43 6644455565
H +43 6644455565

Gerne stehe ich Ihnen für weitere Informationen oder einen Besichtigungstermin zur Verfügung.





Objektbeschreibung

Zum Verkauf steht ein richtiges Schmuckstück in sehr guter Lage von Bergheim.

Man betritt diese über einen einladenden Vorraum und sofort wird die hohe Wohnqualität sichtbar.

Beide Schlafzimmer sind von ansprechender Größe und versprechen eine angenehme Nachtruhe.

Im sehr geschmackvolle Badezimmer mit Fenster, Badewanne und Dusche verbringt man gerne Zeit.

Das Herzstück dieses Objektes ist sicherlich der offene Koch-, Wohn-, Essbereich mit direktem Zugang zum Balkon und zum Garten.

Die moderne Einbauküche bietet allen Elektrogeräten Platz, der lichtdurchflutete Wohn- und Essbereich fügt sich nahtlos in die gehobene Wohnqualität ein.

Der Außenbereich mit einem sehr großen Balkon und einem Garten, der nur mit etwas Zuwendung und Zeit zu einer Erholungsoase gemacht werden kann, stellt ein absolutes Kaufargument dar.

Abgerundet wird der hervorragende Eindruck dieser Immobilie von einem Abstellraum mit Waschmaschinenanschluss, einem Carportabstellplatz, einem Kellerabteil, und der Tatsache, dass viele freie Parkplätze und ein Kinderspielplatz vorhanden sind.

Ich freue mich auf Ihre Kontaktaufnahme und würde Ihnen gerne diese tolle Wohnung im Rahmen einer Besichtigung präsentieren.

Wir weisen darauf hin, dass zwischen dem Vermittler und dem zu vermittelnden Dritten ein familiäres oder wirtschaftliches Naheverhältnis besteht.

Der Vermittler ist als Doppelmakler tätig.

Infrastruktur / Entfernungen

Gesundheit
Arzt <1.500m

Apotheke <1.500m
Klinik <3.000m
Krankenhaus <2.500m

Kinder & Schulen

Schule <1.500m
Kindergarten <1.500m
Universität <1.500m
Höhere Schule <3.000m

Nahversorgung

Supermarkt <1.000m
Bäckerei <1.000m
Einkaufszentrum <1.000m

Sonstige

Bank <500m
Geldautomat <1.500m
Post <1.500m
Polizei <1.500m

Verkehr

Bus <1.000m
Bahnhof <500m
Autobahnanschluss <500m
Flughafen <5.000m

Angaben Entfernung Luftlinie / Quelle: OpenStreetMap