

moderne 2-Zimmer-Wohnung mit Balkon



Wohnzimmer mit Küche und Ausgang auf den Balkon

Objektnummer: 1068/5288

Eine Immobilie von Traunsee Immobilien

Zahlen, Daten, Fakten

Art:	Wohnung
Land:	Österreich
PLZ/Ort:	4810 Gmunden
Baujahr:	1973
Zustand:	Gepflegt
Wohnfläche:	40,00 m ²
Zimmer:	2
Bäder:	1
WC:	1
Balkone:	1
Heizwärmebedarf:	D 138,74 kWh / m ² * a
Gesamtenergieeffizienzfaktor:	D 1,88
Gesamtmiete	764,00 €
Kaltmiete (netto)	532,64 €
Kaltmiete	764,00 €
Betriebskosten:	231,36 €
Provisionsangabe:	

Gemäß Erstauftraggeberprinzip bezahlt der Abgeber die Provision.

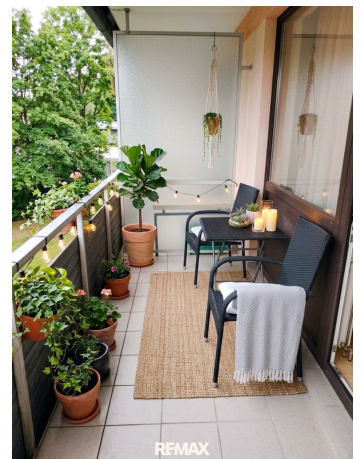
Ihr Ansprechpartner

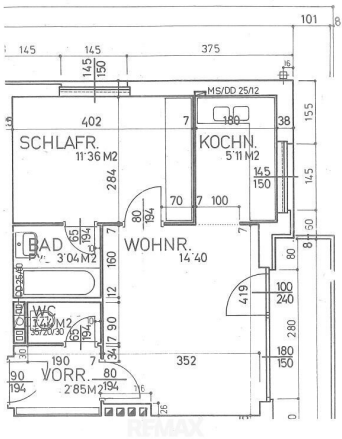
Sabine Wenzel

Traunsee Immobilien
Ebenzweierstraße 34
4813 Altmünster

T +43 7612 89 232
H +43 676 300 40 62
F +43 7612 89 232-30

Gerne stehe ich Ihnen für weitere Informationen oder einen Besichtigungstermin zur Verfügung.





Objektbeschreibung

Moderne 2-Zimmer-Wohnung mit Balkon im beliebten Cumberlandpark

Diese gut geschnittene 2-Zimmer-Wohnung befindet sich im 1. Obergeschoss eines Mehrparteienhauses in der ruhigen Wohngegend Cumberlandpark.

Ein besonderes Highlight ist der sonnige Balkon mit schönem Blick ins Grüne – der perfekte Ort, um den Tag entspannt ausklingen zu lassen.

Die Wohnung überzeugt mit einer durchdachten Raumaufteilung und bietet einen einladenden Vorraum, ein separates WC, ein helles Wohnzimmer mit direktem Zugang zum Balkon, ein gemütliches Schlafzimmer, ein Badezimmer mit Badewanne sowie eine möblierte Küche.

Wir weisen darauf hin, dass zwischen dem Vermittler und dem zu vermittelnden Dritten ein familiäres oder wirtschaftliches Naheverhältnis besteht.

Der Immobilienmakler erklärt, dass er – entgegen dem in der Immobilienwirtschaft üblichen Geschäftsgebrauch des Doppelmaklers – einseitig nur für den Vermieter tätig ist.

Infrastruktur / Entfernungen

Gesundheit

Arzt <1.000m
Apotheke <1.500m
Krankenhaus <2.500m
Klinik <2.500m

Kinder & Schulen

Schule <500m
Kindergarten <1.000m

Nahversorgung

Supermarkt <1.000m
Bäckerei <500m
Einkaufszentrum <1.500m

Sonstige

Bank <1.000m
Geldautomat <1.500m
Post <1.500m
Polizei <1.500m

Verkehr

Bus <500m

Straßenbahn <1.500m

Bahnhof <1.500m

Autobahnanschluss <6.500m

Flughafen <5.500m

Angaben Entfernung Luftlinie / Quelle: OpenStreetMap