

# Familienglück in Ruhelage – Erstbezug: Einfamilienhaus mit Garten & Weitblick in Großpetersdorf



**Objektnummer: 1643/153**

**Eine Immobilie von Niki Gold Immobilien**

## Zahlen, Daten, Fakten

<b>Art:</b>	Haus
<b>Land:</b>	Österreich
<b>PLZ/Ort:</b>	7503 Großpetersdorf
<b>Baujahr:</b>	2026
<b>Zustand:</b>	Erstbezug
<b>Alter:</b>	Neubau
<b>Wohnfläche:</b>	106,52 m <sup>2</sup>
<b>Zimmer:</b>	4
<b>Bäder:</b>	2
<b>WC:</b>	3
<b>Balkone:</b>	1
<b>Terrassen:</b>	1
<b>Stellplätze:</b>	2
<b>Kaufpreis:</b>	445.000,00 €
<b>Provisionsangabe:</b>	

3% des Kaufpreises zzgl. 20% USt.

## Ihr Ansprechpartner



### **LL.B. Niki Gold**

Niki Gold Immobilien  
Gartensiedlung 18  
7344 Stoob

T +43 664 422 4040



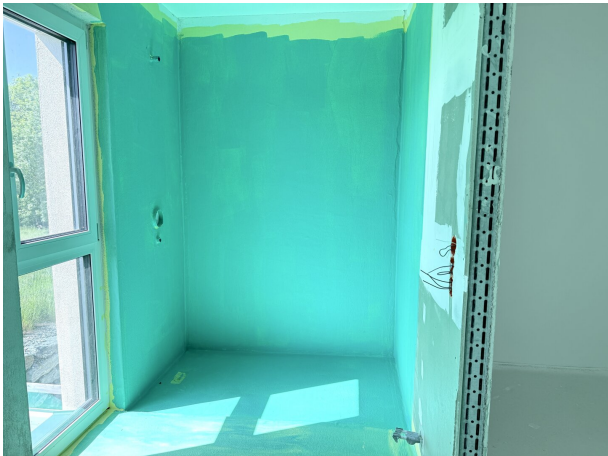
















KI-bearbeitet



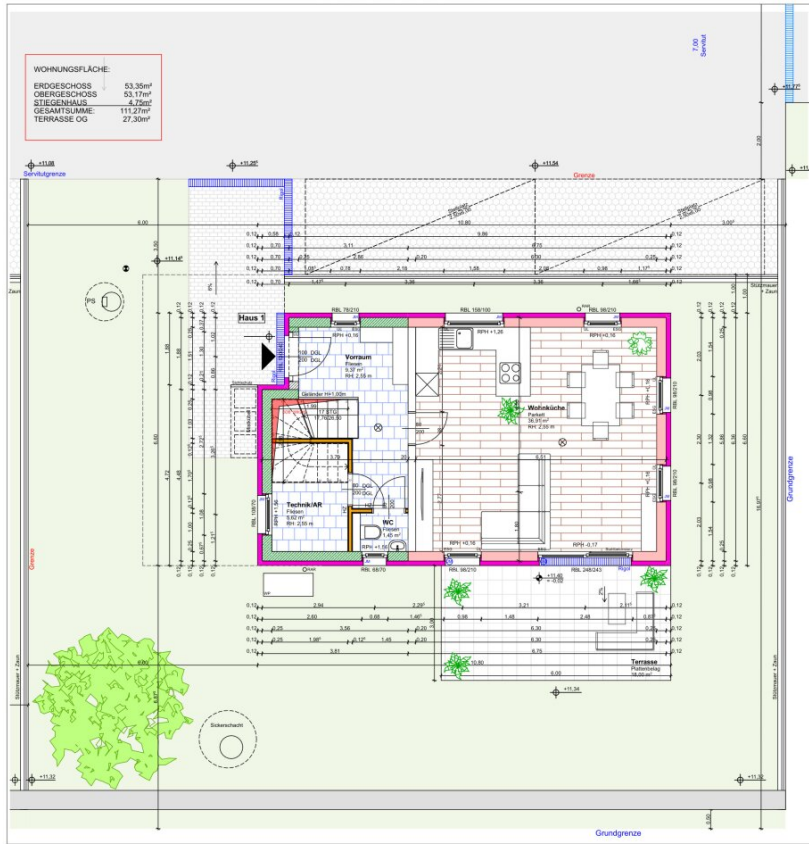






# Grosspetersdorf - Einfamilienhaus

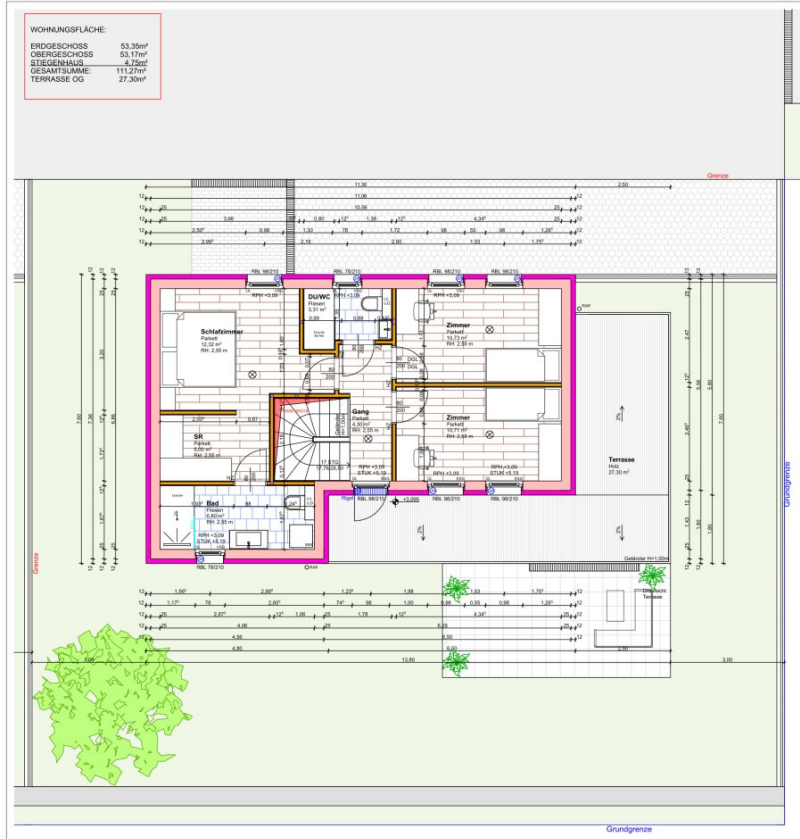
## ERDGESCHOSS



# Grosspetersdorf - Einfamilienhaus

## OBERGESSCHOSS

WOHNINGSFLÄCHE:	
ERDGESCHOSS	53,35m <sup>2</sup>
OBERGESSCHOSS	53,17m <sup>2</sup>
STIEGGEBÄUDE	4,72m <sup>2</sup>
GESAMTSUMME	111,27m <sup>2</sup>
TERRASSE OG	27,30m <sup>2</sup>



## Objektbeschreibung

# Natur, Ruhe & modernes Wohnen – Einfamilienhaus mit Garten & Ausblick in die Natur im Südburgenland

**Ankommen. Durchatmen. Zuhause sein.**

Es gibt Orte, die sofort ein Gefühl vermitteln. Ein Gefühl von Ruhe. Von Zuhause. Von Ankommen. Orte, an denen man morgens mit Vogelgezwitscher aufwacht, den Blick in die Natur schweifen lässt und spürt: Hier möchte ich bleiben.

Genau dieses Lebensgefühl erwartet Sie in diesem besonderen Neubauprojekt im Südburgenland.

In absoluter Ruhelage am Ortsrand von Großpetersdorf, umgeben von Feldern, Wiesen und Wäldern, wurden acht hochwertige Einfamilienhäuser mit privaten Gärten errichtet – modern geplant, hochwertig gebaut und speziell für Menschen entwickelt, die sich den Traum vom eigenen Zuhause in naturnaher Umgebung erfüllen möchten.

Hier beginnt der Tag mit Sonne im Gesicht, frischer Luft und einem Gefühl von Freiheit. Fernab von Hektik und Alltagsstress entsteht ein Zuhause, das Raum für das Wesentliche schafft: Zeit mit der Familie, gemeinsame Momente und Lebensqualität.

Koffer packen, einziehen und wohlfühlen – denn hier müssen Sie sich um nichts mehr kümmern.

**Jetzt Video ansehen und einen ersten Eindruck gewinnen – mit exklusiven Einblicken in den aktuellen Baufortschritt und die besondere Lage dieses Projekts. [Hier klicken und Video ansehen.](#)**

## Modernes Wohnen in naturnaher Ruhelage

Hier entstand ein modernes Wohnprojekt, das höchsten Wohnkomfort mit naturnahem Lebensgefühl verbindet. Das Grundstück wurde architektonisch optimal genutzt und harmonisch an die bestehende leichte Hanglage angepasst. Dadurch fügt sich jede Wohneinheit perfekt in die Umgebung ein und schafft ein stimmiges Gesamtbild aus moderner Architektur und Naturverbundenheit.

Die Häuser wurden in hochwertiger **Massivbauweise** errichtet und überzeugen durch ihre **moderne, klare Architektur** sowie ein **durchdachtes Raumkonzept**, das den Alltag spürbar angenehmer macht. **Bodentiefe Fenster in sämtlichen Räumlichkeiten schaffen ein**

**besonders exklusives Wohngefühl und sorgen für lichtdurchflutete, helle Räume mit einer freundlichen und offenen Wohnatmosphäre.** Die harmonische Verbindung von Innen- und Außenbereich bringt die Natur direkt ins Zuhause und unterstreicht den modernen, hochwertigen Charakter dieser Immobilie.

Mit einer **Wohnfläche von 107 m<sup>2</sup>**, verteilt auf **Erdgeschoss** und **Obergeschoss**, sowie einer **Grundstücksgröße von ca. 336 m<sup>2</sup>**, bieten diese Häuser ausreichend Platz für modernes Familienleben, Rückzugsmöglichkeiten und gemeinsame Momente.

Besonders für (Jung-)Familien wurde hier ein Wohnkonzept geschaffen, das Funktionalität, Gemütlichkeit und Qualität perfekt miteinander verbindet.

## **Wohnen mit Lebensqualität – ein Zuhause für gemeinsame Momente**

Schon beim Betreten des Hauses empfängt Sie eine **moderne und angenehme Wohnatmosphäre.**

Im Erdgeschoss befindet sich das Herzstück des Hauses: der **großzügige Wohn-, Ess- und Küchenbereich**, der durch seine offene Gestaltung ein besonderes Gefühl von Weite und Wohnlichkeit schafft. Große Fensterflächen holen viel Tageslicht in den Raum und verbinden Innen- und Außenbereich auf harmonische Weise miteinander. Für die **Küche** ist bereits eine Vorrichtung für eine moderne Kochinsel vorgesehen – ideal für alle, die offenes Wohnen und gemeinsames Kochen lieben und ihre Traumküche ganz nach den eigenen Vorstellungen gestalten möchten.

Hier entstehen die Momente, die zählen – gemeinsames Frühstück am Morgen, gemütliche Familienabende, Kochen mit Freunden oder ein Glas Wein auf der Terrasse während die Kinder im Garten spielen.

Von der Wohnküche gelangen Sie direkt auf die private **Terrasse** und in den **Garten** – ein Ort, an dem der Alltag Pause macht. Ob entspannte Sonnenstunden, gemütliche Grillabende oder einfach nur Ruhe genießen: Hier wird Privatsphäre großgeschrieben.

Ein **Vorraum**, ein **Technikraum** sowie ein **separates WC** ergänzen das Raumangebot im Erdgeschoss und sorgen für zusätzlichen Komfort im Alltag.

## **Rückzug, Entspannung & Privatsphäre im Obergeschoss**

Im Obergeschoss erwartet Sie ein harmonisch geplanter Rückzugsort für die ganze Familie, der Privatsphäre, Komfort und Wohnqualität auf besondere Weise vereint.

Das großzügige **Hauptschlafzimmer** begeistert mit einem direkt angrenzenden **begehbaren**

**Kleiderschrank** sowie einem eigenen Badezimmer mit **herrlichem Ausblick in die Natur**. Ausgestattet mit einer **Dusche, Handwaschbecken, WC, Handtuchheizkörper sowie einem Waschmaschinenanschluss**, verbindet dieser Bereich Funktionalität mit modernem Wohnkomfort.

Durch die clevere Raumaufteilung entsteht hier ein nahezu vollständig separater Privatbereich innerhalb des Hauses – ein Ort zum Ankommen, Entspannen und Abschalten, fernab vom Trubel des Alltags.

**Zwei weitere Zimmer** lassen sich flexibel als Kinderzimmer, Homeoffice oder Gästezimmer gestalten – perfekt angepasst an Ihre individuelle Lebenssituation. Ergänzt wird das Obergeschoss durch ein weiteres, **kleines Badezimmer mit Dusche, Handwaschbecken und WC**, das zusätzlichen Komfort im Familienalltag schafft und besonders in den Morgenstunden für entspannte Abläufe sorgt.

Besonders hervorzuheben ist die **großzügige Terrasse** welche vom Gang im Obergeschoss begehbar ist, die zusätzlichen Freiraum schafft und einen wunderschönen Blick in die umliegende Natur ermöglicht. Ein Ort für entspannte Sommerabende, Sonnenstunden oder den ersten Kaffee am Morgen.

## **Hochwertige Ausstattung für modernes Wohnen**

Auch in puncto Ausstattung wurde großer Wert auf **Qualität, Komfort und Langlebigkeit** gelegt. Moderne Haustechnik, hochwertige Materialien sowie eine durchdachte Ausführung bis ins Detail schaffen ein Zuhause, das höchsten Wohnansprüchen gerecht wird und modernes Wohnen mit zeitgemäßem Komfort verbindet. **Besonders attraktiv: Die Häuser werden schlüsselfertig übergeben – sämtliche angeführten Ausstattungsmerkmale sind bereits im Kaufpreis inkludiert. Einziehen, wohlfühlen und ankommen lautet hier das Motto.**

### **Ausstattung im Überblick:**

- **Massive Ziegelbauweise** für nachhaltige Qualität und ein angenehmes Wohnklima
- **Modernes Flachdachdesign** mit klarer Architektur
- **Heizung und Warmwasseraufbereitung mittels energieeffizienter Wärmepumpe**
- **Fußbodenheizung in allen Räumen** für angenehmen Wohnkomfort zu jeder Jahreszeit

- **Thermostatische Raumregelung und Zonenventile** für eine individuelle Heizungssteuerung
- **Vorbereitung für eine Klimaanlage bereits vorhanden**
- **Kunststoff-Aluminium-Fenster mit 3-fach-Isolierverglasung**
- **Rollläden**
- **Innentüren in Weiß**
- **Bodentiefe Fenster in sämtlichen Räumlichkeiten** für helle, lichtdurchflutete Wohnräume
- **Vorinstallierte SAT-Anlage**
- **Leerverrohrung für Internetanschluss** bereits vorgesehen
- **Hochwertiger Eichen-Dielenparkettboden** in den Wohnräumen
- **Elegantes Feinsteinzeug in moderner Marmoroptik** in den Nassräumen
- **Marken-Sanitärausstattung von Laufen Pro**
- **Wandhängende WCs mit Absenkautomatik**
- **Stilvolle Waschtische und hochwertige Armaturen**
- **Handtuchheizkörper** in den Badezimmern

- **Waschmaschinenanschluss** im Badezimmer
  
- **Terrassen und Balkone** mit hochwertigen **Betonplatten**

Die **Fertigstellung der schlüsselfertigen Variante ist für Juli 2026 geplant.**

Für alle, die ihre persönlichen Wohnträume selbst verwirklichen oder gewisse Arbeiten individuell gestalten möchten, besteht zudem die Möglichkeit, das Haus auch in **belagsfertiger Ausführung zum Kaufpreis von € 399.000,-** zu erwerben. Die belagsfertige Variante wird **ohne Böden, Ausmalen, Sanitäranlagen, Terrassenplatten sowie Innentüren** übergeben. Dadurch haben Sie die Möglichkeit, selbst Hand anzulegen oder die gewünschten Arbeiten individuell nach Ihren Vorstellungen zu vergeben – perfekt für alle, die Materialien, Stil und Ausführung ganz nach den eigenen Wünschen gestalten möchten.

## **Mein Service**

Ein Zuhause ist weit mehr als nur eine Immobilie – es ist ein Ort zum Ankommen, Wohlfühlen und Zukunft gestalten. Gerne begleite ich Sie persönlich bei einer Besichtigung dieser besonderen Einfamilienhäuser in Großpetersdorf und nehme mir Zeit für all Ihre Fragen. Ob schlüsselfertig oder belagsfertig – gemeinsam finden wir die Variante, die perfekt zu Ihren Wünschen und Vorstellungen passt.

**Ich freue mich darauf, Ihnen dieses besondere Wohnprojekt persönlich zeigen zu dürfen – vielleicht ist genau hier Ihr neues Zuhause.**

**Niki Gold | Immobilienfachberaterin mit Herz**

**+43 664 4224040**

## **Großpetersdorf – Wohnen im sonnigen Burgenland**

**Burgenland – das Land der Sonne.**

Wer hier lebt, entscheidet sich bewusst für Lebensqualität, Ruhe und Naturverbundenheit – ohne dabei auf eine ausgezeichnete Infrastruktur verzichten zu müssen.

Großpetersdorf zählt zu den beliebten Wohnorten im Südburgenland und verbindet naturnahes Wohnen mit einem hohen Maß an Alltagstauglichkeit. Besonders Familien profitieren von der hervorragenden Infrastruktur direkt im Ort: Ein **Kindergarten sowie eine Kinderkrippe** befinden sich in Großpetersdorf ebenso wie eine **Volksschule** und eine **Mittelschule**. Weiterführende Schulen, höhere Bildungsstätten sowie zahlreiche Einkaufsmöglichkeiten sind

in der nahegelegenen Bezirkshauptstadt **Oberwart** bequem erreichbar.

Auch medizinisch und infrastrukturell ist die Region bestens aufgestellt: Ärzte, Apotheke, Nahversorger, Gastronomie sowie Einrichtungen des täglichen Bedarfs befinden sich in angenehmer Reichweite und sorgen für hohen Wohnkomfort im Alltag.

Die Bezirkshauptstadt **Oberwart** erreichen Sie in nur rund **10 Fahrminuten**, wodurch Ihnen sämtliche weiteren Einkaufs-, Schul- und Freizeitmöglichkeiten schnell zur Verfügung stehen. Die Anbindung an die **Autobahn A2 Richtung Wien und Graz** ist ebenfalls hervorragend – die nächstgelegene Auffahrt befindet sich in etwa **15–20 Fahrminuten Entfernung**, wodurch auch Pendler von der guten Verkehrsanbindung profitieren. Der nächstgelegene größere Bahnhof befindet sich in **Friedberg**, welcher in rund **20–25 Minuten erreichbar** ist und eine gute Zuganbindung Richtung Wien und Graz bietet.

Die umliegende Natur macht Großpetersdorf zu einem Ort mit besonderem Erholungswert. Spaziergänge durch Wälder und Felder, Fahrradtouren, Laufstrecken oder entspannte Stunden in der Natur beginnen praktisch direkt vor der Haustüre. Zahlreiche Freizeitmöglichkeiten in der Region – von Thermen, Golfplätzen und Radwegen bis hin zu Kulinarik und Ausflugszielen im Südburgenland – sorgen für zusätzliche Lebensqualität.

Hier wachsen Kinder in sicherer Umgebung auf, Familien genießen Freiraum und Entschleunigung und Erwachsene finden die perfekte Balance zwischen Ruhe und Alltag.

**Hier wohnen Sie nicht einfach – hier leben Sie.**

Der Vermittler ist als Doppelmakler tätig.

## **Infrastruktur / Entfernungen**

### **Gesundheit**

Arzt <1.500m

Apotheke <2.000m

### **Kinder & Schulen**

Schule <5.500m

Kindergarten <6.500m

### **Nahversorgung**

Supermarkt <2.000m

Bäckerei <3.500m

Einkaufszentrum <9.000m

### **Sonstige**

Bank <1.500m

Post <1.500m  
Polizei <2.000m  
Geldautomat <1.500m

**Verkehr**

Bus <500m  
Flughafen <9.000m  
Bahnhof <6.500m

Angaben Entfernung Luftlinie / Quelle: OpenStreetMap