

Modern wohnen, individuell gestalten – Einfamilienhaus in traumhafter Lage in Großpetersdorf



Objektnummer: 1643/154

Eine Immobilie von Niki Gold Immobilien

Zahlen, Daten, Fakten

Art:	Haus
Land:	Österreich
PLZ/Ort:	7503 Großpetersdorf
Baujahr:	2026
Zustand:	Erstbezug
Alter:	Neubau
Wohnfläche:	106,52 m ²
Zimmer:	4
Bäder:	2
WC:	3
Balkone:	1
Terrassen:	1
Stellplätze:	2
Kaufpreis:	399.000,00 €
Provisionsangabe:	

3% des Kaufpreises zzgl. 20% USt.

Ihr Ansprechpartner



LL.B. Niki Gold

Niki Gold Immobilien
Gartensiedlung 18
7344 Stoob

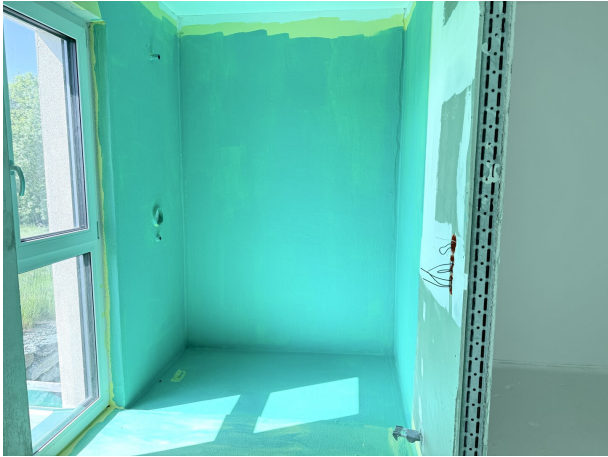
T +43 664 422 4040















KI-bearbeitet





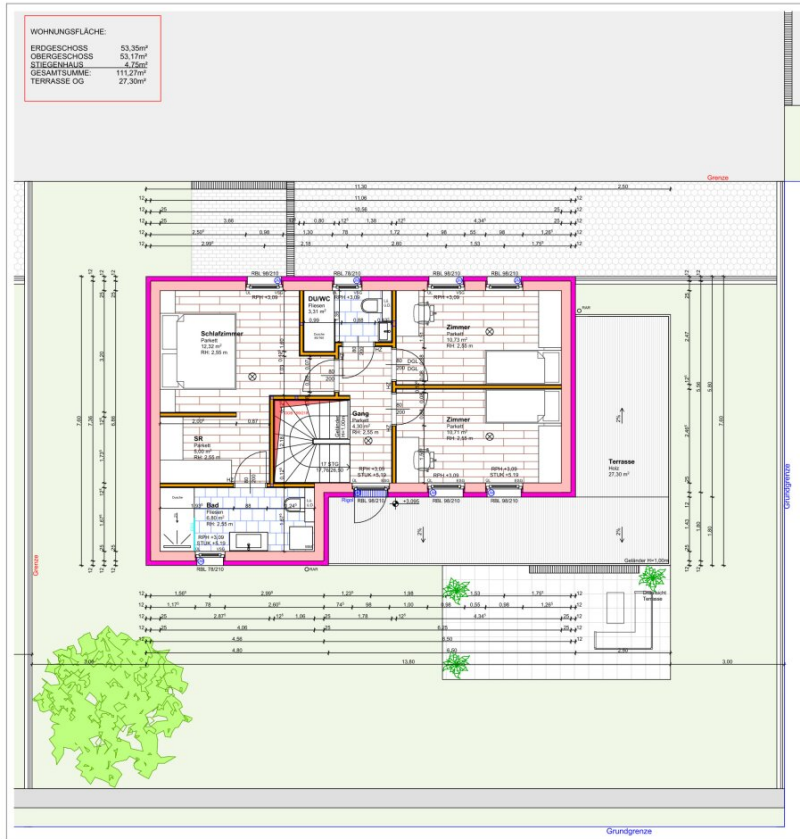




Grosspetersdorf - Einfamilienhaus

OBERGESSCHOSS

WOHNINGSFLÄCHE:	
ERDGESCHOSS	53,35m ²
OBERGESSCHOSS	53,17m ²
STIEGGEBÄUDE	4,72m ²
GESAMTSUMME	111,27m ²
TERRASSE OG	27,30m ²



Objektbeschreibung

Ruhe, Natur & modernes Wohnen – Belagsfertiges Einfamilienhaus mit Garten im Südburgenland

Raum für Ihre Ideen. Ein Zuhause zum Ankommen.

Manche Orte fühlen sich vom ersten Moment an richtig an.

Ein Blick ins Grüne. Ruhe statt Verkehrslärm. Morgens die Sonne genießen, während die Natur langsam erwacht. Ein Zuhause, das nicht nur vier Wände bietet, sondern ein Lebensgefühl vermittelt – entschleunigt, familienfreundlich und voller Möglichkeiten.

Willkommen in **Großpetersdorf im sonnigen Südburgenland** – an einem Ort, an dem modernes Wohnen auf Naturverbundenheit trifft.

In absoluter **Ruhelage am Ortsrand**, eingebettet zwischen Feldern, Wiesen und Wäldern, entstand ein hochwertiges Wohnprojekt mit insgesamt **acht freistehenden Einfamilienhäusern samt privaten Gärten**. Die moderne Architektur, die hochwertige Bauweise und die naturnahe Lage machen dieses Projekt zu einem idealen Zuhause für Familien, Paare oder alle, die sich den Traum vom Eigenheim in ruhiger Umgebung erfüllen möchten.

Das Besondere an dieser Variante: **Sie gestalten Ihr Zuhause nach Ihren eigenen Vorstellungen**. Denn dieses Haus wird **belagsfertig** übergeben – perfekt für Menschen, die Materialien, Stil und Details individuell auswählen möchten oder bestimmte Arbeiten selbst umsetzen wollen.

Jetzt Video ansehen und einen ersten Eindruck gewinnen – mit exklusiven Einblicken in den aktuellen Baufortschritt und die besondere Lage dieses Projekts. [Hier klicken](#) und Video ansehen. Modernes Wohnen in naturnaher Ruhelage

Wohnen in naturnaher Ruhelage

Das leicht abfallende Grundstück wurde architektonisch optimal genutzt und harmonisch an die natürliche Topografie angepasst. Dadurch fügt sich jede Wohneinheit stimmig in die Umgebung ein und bietet ein modernes Zuhause inmitten der Natur.

Mit rund **107 m² Wohnfläche**, verteilt auf Erdgeschoss und Obergeschoss, sowie einer **Grundstücksgröße von ca. 336 m²**, bietet dieses Einfamilienhaus ausreichend Platz für modernes Familienleben, persönliche Rückzugsorte und gemeinsame Momente.

Die hochwertige **Massivbauweise**, klare architektonische Linien sowie ein durchdachtes Raumkonzept schaffen ein Wohngefühl, das Funktionalität und Wohnkomfort auf ideale Weise verbindet.

Besonders hervorzuheben sind die **bodentiefen Fenster in sämtlichen Räumen**, die für lichtdurchflutete Wohnbereiche sorgen und Innen- und Außenbereich harmonisch miteinander verbinden. Tageslicht, Weitblick und eine angenehme Wohnatmosphäre begleiten Sie hier durch den gesamten Tag.

Wohnen mit Freiraum – offen, hell & familienfreundlich

Bereits beim Betreten des Hauses empfängt Sie ein modernes Raumgefühl.

Im Erdgeschoss bildet der großzügige **Wohn-, Ess- und Küchenbereich** den Mittelpunkt des Hauses. Offen gestaltet und freundlich belichtet entsteht hier ein Ort, an dem gemeinsames Leben stattfindet – vom Frühstück mit der Familie bis zu entspannten Abenden mit Freunden.

Für die Küche wurde bereits eine **Vorrichtung für eine moderne Kochinsel** vorgesehen – die perfekte Grundlage, um Ihre persönliche Traumküche ganz individuell zu gestalten.

Von der Wohnküche aus gelangen Sie direkt auf die **private Terrasse und in den Garten**. Dank der optimalen Ausrichtung genießen Sie hier die Sonne über den gesamten Tag hinweg. Ob gemeinsames Essen im Freien, entspannte Stunden auf der Terrasse oder spielende Kinder im Garten – hier entsteht Lebensqualität.

Ein **Vorraum**, ein **Technikraum** sowie ein **separates WC** ergänzen das Erdgeschoss funktional und sorgen für zusätzlichen Komfort.

Rückzugsorte mit Wohlfühlcharakter

Im **Obergeschoss** erwartet Sie ein harmonisch geplanter Privatbereich für die ganze Familie.

Das großzügige **Hauptschlafzimmer** verfügt über einen direkt angrenzenden **begehbaren Kleiderschrank** sowie ein eigenes Badezimmer mit herrlichem Blick in die Natur. Bereits vorbereitet sind sämtliche Anschlüsse und Ausstattungsmöglichkeiten für Dusche, Waschbecken, WC, Handtuchheizkörper und Waschmaschinenanschluss. Durch die clevere Raumaufteilung entsteht ein nahezu separater Rückzugsbereich – perfekt zum Entspannen und Abschalten.

Zwei weitere Zimmer bieten flexible Nutzungsmöglichkeiten und lassen sich ideal als Kinderzimmer, Büro oder Gästezimmer gestalten.

Ein **zusätzliches Badezimmer** sorgt für Komfort im Familienalltag und schafft entspannte Abläufe in den Morgenstunden.

Besonders schön: Die großzügige **Terrasse** im Obergeschoss eröffnet einen wunderbaren Blick ins Grüne und schafft einen weiteren Ort zum Verweilen, Durchatmen und Sonne genießen.

Belagsfertig – gestalten Sie Ihr Zuhause nach Ihren Vorstellungen

Dieses Einfamilienhaus wird in **belagsfertiger Ausführung zum Kaufpreis von € 399.000,-** angeboten.

Die belagsfertige Übergabe bietet Ihnen maximale Freiheit bei der individuellen Gestaltung Ihres neuen Zuhauses. Materialien, Farben, Stil und Ausführung können ganz nach Ihren persönlichen Vorstellungen gewählt werden. **Die belagsfertige Variante ist bereits fertiggestellt und kann jederzeit besichtigt werden.**

Nicht im Leistungsumfang der belagsfertigen Variante enthalten sind:

- Böden
- Malerarbeiten / Ausmalen
- Sanitäranlagen
- Terrassenplatten
- Innentüren

Damit bietet sich die perfekte Möglichkeit, selbst Hand anzulegen oder Professionisten nach den eigenen Wünschen zu beauftragen.

Für all jene, die den Traum vom Eigenheim **ganz ohne zusätzlichen Aufwand** verwirklichen möchten, besteht zudem die Möglichkeit, das Einfamilienhaus auch **schlüsselfertig zum Kaufpreis von € 445.000,-** zu erwerben.

Die schlüsselfertige Variante umfasst unter anderem bereits **ausgemalte Wände, hochwertige Bodenbeläge, Innentüren, Sanitäranlagen, Terrassenbeläge sowie begrünte Außenflächen** – sodass Sie sich um nichts mehr kümmern müssen.

Koffer packen, einziehen und das neue Zuhause vom ersten Tag an genießen – einfacher

kann der Weg ins Eigenheim kaum sein.

Ausstattung & Technik – bereits vorbereitet für modernes Wohnen

Auch in der belagsfertigen Variante profitieren Sie von einer hochwertigen baulichen Basis und moderner Haustechnik:

- Massive Ziegelbauweise
- Energieeffiziente Wärmepumpe für Heizung & Warmwasser
- Fußbodenheizung in allen Räumen
- Vorbereitung für Klimaanlage vorhanden
- Kunststoff-Aluminium-Fenster mit 3-fach-Isolierverglasung
- Bodentiefe Fenster in sämtlichen Räumen
- SAT-Anlage vorbereitet
- Leerverrohrung für Internetanschluss
- Thermostatische Raumregelung und Zonenventile
- Vorrichtung für Kücheninsel vorhanden

Mein Service

Ein Zuhause zu kaufen ist eine wichtige Entscheidung – und genau dabei begleite ich Sie gerne persönlich. Ich nehme mir Zeit für Ihre Fragen, zeige Ihnen das Projekt vor Ort und

unterstütze Sie dabei, die perfekte Lösung für Ihre Wünsche und Vorstellungen zu finden.

Vielleicht wartet genau hier bereits Ihr neues Zuhause.

Niki Gold | Immobilienfachberaterin mit Herz

+43 664 4224040

Großpetersdorf – Lebensqualität im Südburgenland

Burgenland – das Land der Sonne.

Großpetersdorf zählt zu den gefragten Wohnlagen im Südburgenland und überzeugt mit einer gelungenen Kombination aus Natur, Ruhe und Infrastruktur.

Im Ort befinden sich **Kindergarten, Kinderkrippe, Volksschule und Mittelschule**, wodurch sich die Lage ideal für Familien eignet. Einkaufsmöglichkeiten, Gastronomie, Ärzte und sämtliche Einrichtungen des täglichen Bedarfs sind bequem erreichbar.

Die Bezirkshauptstadt **Oberwart** liegt nur rund **10 Fahrminuten entfernt** und bietet weitere Schulen, Shoppingmöglichkeiten und Freizeitangebote. Die Anbindung an die **A2 Richtung Wien und Graz** ist ebenfalls hervorragend. Der nächstgelegene größere Bahnhof in **Friedberg** ist in rund **20–25 Minuten erreichbar**.

Naturfreunde genießen Spaziergänge, Laufstrecken und Fahrradtouren direkt vor der Haustüre. Thermen, Golfplätze, Kulinarik und zahlreiche Freizeitangebote im Südburgenland sorgen zusätzlich für hohe Lebensqualität.

Der Vermittler ist als Doppelmakler tätig.

Infrastruktur / Entfernungen

Gesundheit

Arzt <1.500m

Apotheke <2.000m

Kinder & Schulen

Schule <5.500m

Kindergarten <6.500m

Nahversorgung

Supermarkt <2.000m

Bäckerei <3.500m
Einkaufszentrum <9.000m

Sonstige

Bank <1.500m
Post <1.500m
Polizei <2.000m
Geldautomat <1.500m

Verkehr

Bus <500m
Flughafen <9.000m
Bahnhof <6.500m

Angaben Entfernung Luftlinie / Quelle: OpenStreetMap