

DEIN ZUHAUSE präsentiert: Große Gewerbefläche in Redlham mit Parkplätzen und moderner Ausstattung



Objektnummer: 7732/249

Eine Immobilie von Dein Zuhause GmbH

Zahlen, Daten, Fakten

Art:	Halle / Lager / Produktion
Land:	Österreich
PLZ/Ort:	4846 Redlham
Zustand:	Neuwertig
Nutzfläche:	414,00 m ²
Lagerfläche:	143,00 m ²
Verkaufsfläche:	116,00 m ²
Bürofläche:	68,00 m ²
Heizwärmebedarf:	C 50,00 kWh / m ² * a
Gesamtenergieeffizienzfaktor:	A 0,71
Kaltmiete (netto)	3.500,00 €
Kaltmiete	3.680,00 €
Betriebskosten:	180,00 €
Heizkosten:	200,00 €
USt.:	40,00 €
Provisionsangabe:	

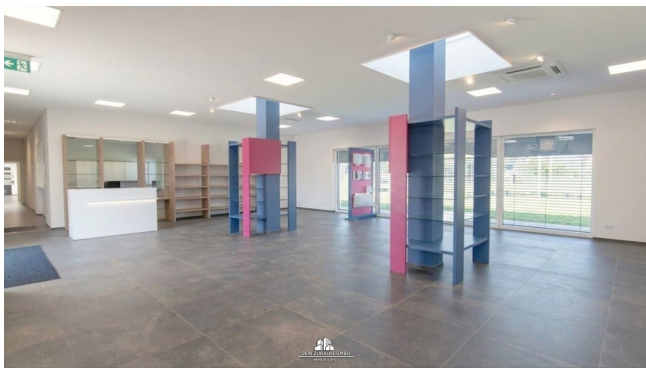
3 Bruttomonatsmieten zzgl. 20% USt.

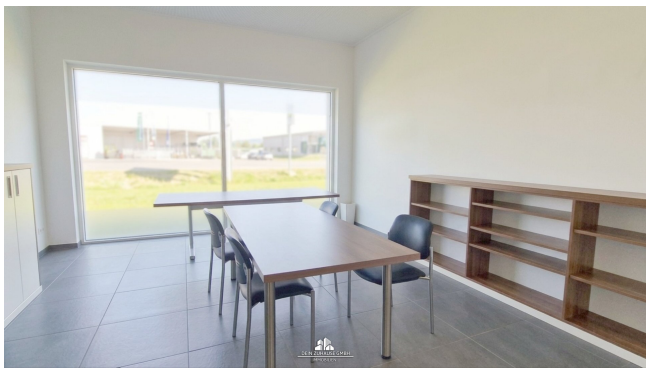
Ihr Ansprechpartner

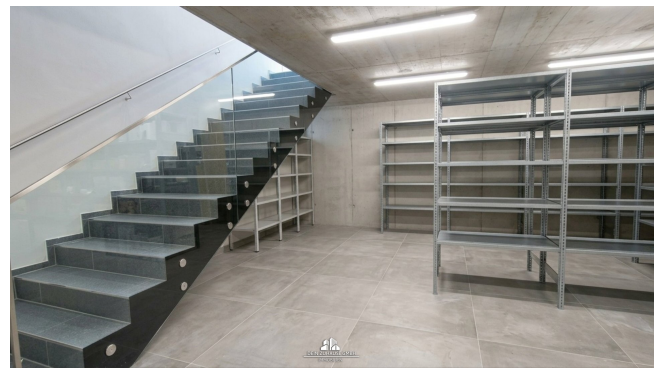
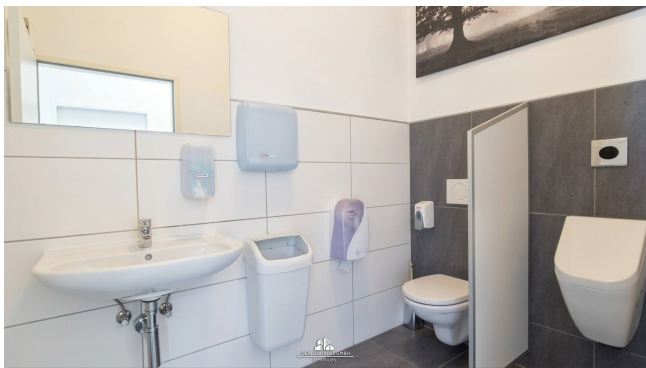


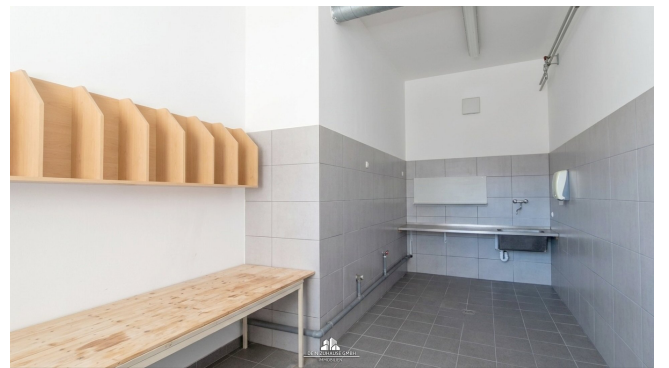
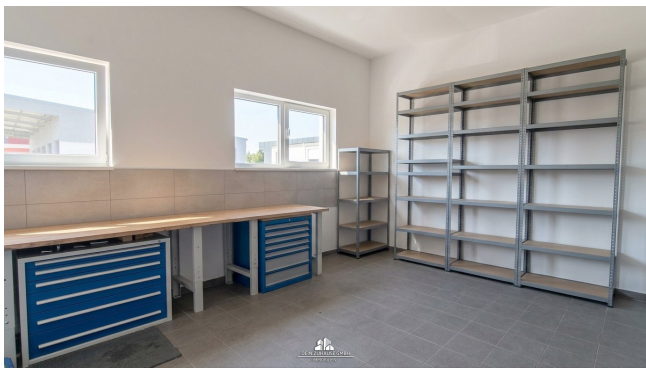
Dominik Hitsch

Dein Zuhause GmbH
Agerstraße 7
4860 Lenzing











Kontaktieren Sie mich gerne auch für
weitere Objekte oder eine professionelle
Marktwertanalyse Ihrer Immobilie.

Dominik Hitsch

Tel. 0664 1120 789

www.dein-zuhause.at





Eingang

Grundriss

Alle Angaben ohne Gewähr!



Eingang





Keller/Archiv

Alle Angaben ohne Gewähr!



Objektbeschreibung

Suchen Sie nach einer großzügigen und **vielseitig nutzbaren Gewerbeimmobilie** in Oberösterreich? Mit einer Gesamtfläche von ca. 414 m² bietet dieses Objekt ausreichend Raum für verschiedenste gewerbliche Nutzungen – sei es Produktion, Lagerhaltung oder Büroflächen - **das Fundament für Ihren geschäftlichen Erfolg.**

Die Nutzfläche untergliedert sich in:

- Eingangsbereich mit Geschäftsfläche /Schauraum
- Büroräume
- Besprechungsraum
- WC
- Technikraum
- Werkstatt
- Lager
- Archiv/Kellerlager

Vor dem Gebäude befinden sich **ausreichend Parkplätze** für Kunden und Mitarbeiter und auch die Anlieferung mittels LKW gelingt problemlos.

Die Beheizung erfolgt effizient mittels Gas. Zusätzlich bieten außenliegende Raffstores optimalen Licht- und Wärmeschutz.

Nutzen Sie diese Chance und sichern Sie sich eine moderne, großzügige und bestens ausgestattete Gewerbefläche in Redlham – der optimale Standort für Ihr Unternehmen.

Für weitere Fragen oder zur Vereinbarung eines Termins steht Ihnen Herr Dominik Hitsch gerne unter der Mobilnummer +43 664 11 20 789 zur Verfügung.

DEIN ZUHAUSE vermittelt Sicherheit.

Der Vermittler ist als Doppelmakler tätig.

Infrastruktur / Entfernungen

Gesundheit

Arzt <1.000m

Apotheke <1.000m

Klinik <8.500m

Kinder & Schulen

Schule <2.000m

Kindergarten <1.500m

Höhere Schule <9.500m

Nahversorgung

Supermarkt <500m

Bäckerei <4.500m

Einkaufszentrum <8.500m

Sonstige

Bank <1.000m

Geldautomat <1.000m

Post <2.000m

Polizei <2.000m

Verkehr

Bus <500m

Bahnhof <1.500m

Autobahnanschluss <6.500m

Angaben Entfernung Luftlinie / Quelle: OpenStreetMap