

DEIN ZUHAUSE im Lufkurort Wolfsegg! TOP 19



Objektnummer: 7732/262

Eine Immobilie von Dein Zuhause GmbH

Zahlen, Daten, Fakten

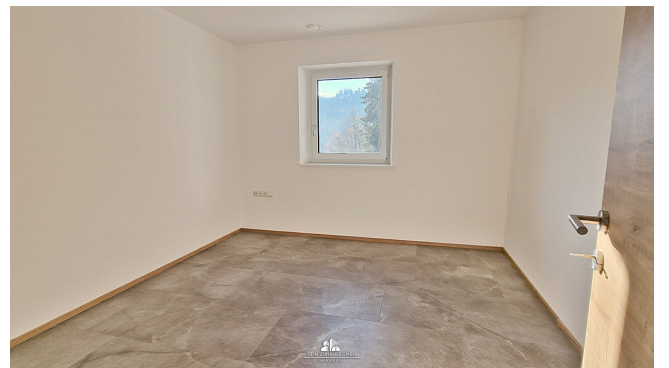
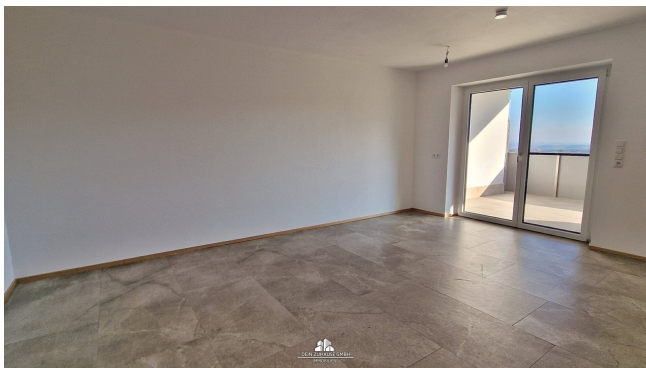
Adresse	Hueb
Art:	Wohnung
Land:	Österreich
PLZ/Ort:	4902 Wolfsegg am Hausruck
Baujahr:	2024
Zustand:	Neuwertig
Alter:	Neubau
Wohnfläche:	55,00 m ²
Zimmer:	2
Bäder:	1
WC:	1
Stellplätze:	1
Heizwärmebedarf:	B 32,00 kWh / m ² * a
Gesamtenergieeffizienzfaktor:	A+ 0,63
Gesamtmiete	820,00 €
Kaltmiete (netto)	645,44 €
Kaltmiete	737,12 €
Betriebskosten:	91,68 €
USt.:	82,88 €
Provisionsangabe:	

Gemäß Erstauftraggeberprinzip bezahlt der Abgeber die Provision.

Ihr Ansprechpartner

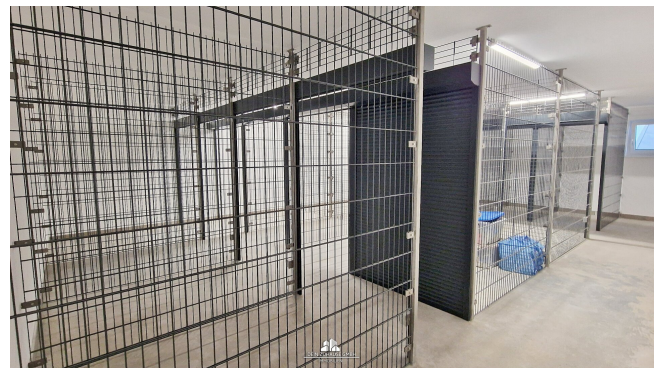
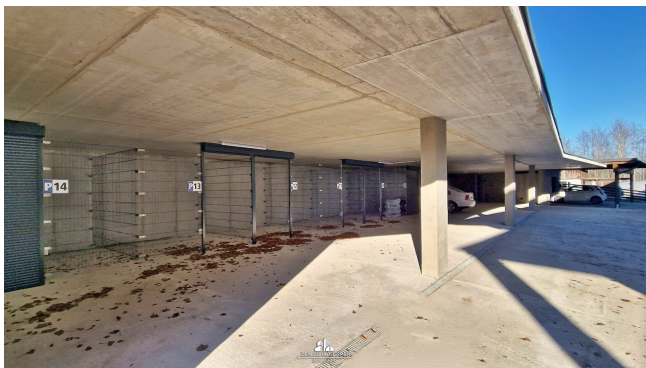


Moritz Reiss











Kontaktieren Sie mich gerne auch für
weitere Objekte oder eine professionelle
Marktwertanalyse Ihrer Immobilie.

Moritz Reiss

Tel. 0664 506 9778

www.dein-zuhause.at





LOGGIA
Betonstein
17.85 m²

55 m²
19

DEIN ZUHAUSE GMBH
IMMOBILIEN

DEIN ZUHAUSE GMBH
IMMOBILIEN

Objektbeschreibung

Moderne Mietwohnung mit 55m² in hochqualitativer Ausführung

In dieser neu errichteten Wohnanlage im Luftkurort Wolfsegg werden Sie sich sofort wohl fühlen. Großzügige Außenflächen, Gemeinschaftsraum, Spielplatz mit Gartenhaus, moderne Luftwärmepumpe, Carport u.v.m. - es wurde an alles gedacht, was es für ein komfortables Wohngefühl hier braucht. Die erhabene Lage mit Ausblick auf ein über 100 Kilometer langes Alpenpanorama ist überwältigend.

Die Wohnanlage liegt am Ende einer Sackgasse direkt am Waldrand, es gibt somit keinen störenden Verkehrstrubel.

Lust auf einen erholsamen Waldspaziergang? Direkt hinter dem Haus geht's los ...

Trotz dieser idyllischen Lage ist eine gute Anbindung an Ihre Arbeitsstelle oder zu Geschäften etc. gegeben. Wenige Minuten mit dem Auto (2 Minuten nach Wolfsegg, 20 Min. bis zur Bezirkshauptstadt Vöcklabruck) oder doch mit dem Bus (2 Gehminuten bis zur Haltestelle)?

In der Wohnung genießen Sie die Qualität der hochwertigen Baumaterialien, durchdachte Raumaufteilung und moderne Features: Fußbodenheizung, Wohnraumlüftung, Sonnen- und Insektenschutz, großzügiges Bad mit Platz für Waschmaschine, schnelles Glasfaserinternet. Aufteilung (siehe auch Grundrissplan):

- Vorraum mit durchdachtem Einbauschränk (und Abstellraum)
- Wohnraum mit Küche
- Schlafzimmer
- Badezimmer mit WC
- Loggia mit herrlichem Fernblick

Der Mietpreis ist fair und angemessen (€ 820,00,- / Monat inkl. Betriebskosten, exkl. Stromkosten) und beinhaltet auch einen Außenstellplatz. 28 überdachte Stellplätze (14 davon mit Lichtstromanschluss) und teilweise mit absperrbaren Abteilen (Fahrräder, Motorräder, Zubehör) stehen je nach Ausstattung und Größe für nur € 50,- bis € 90,- / Monat (je nach Größe) zur Verfügung.

Zögern Sie nicht und sichern Sie sich dieses attraktive Angebot. Kontaktieren Sie uns für weitere Informationen oder einen Besichtigungstermin und erleben Sie selbst, wie schön Wohnen am Attersee sein kann!

Für weitere Fragen oder zur Vereinbarung eines Termins steht Ihnen Herr Moritz Reiss gerne unter der Mobilnummer +43 664/5069 778 zur Verfügung.

Melden Sie sich jetzt für einen Besichtigungstermin vor Ort - es könnte schon bald DEIN ZUHAUSE sein!

Der Immobilienmakler erklärt, dass er – entgegen dem in der Immobilienwirtschaft üblichen Geschäftsgebrauch des Doppelmaklers – einseitig nur für den Vermieter tätig ist.

Infrastruktur / Entfernungen

Gesundheit

Arzt <3.750m

Apotheke <4.250m

Kinder & Schulen

Schule <750m

Kindergarten <4.750m

Nahversorgung

Supermarkt <3.000m

Bäckerei <3.000m

Sonstige

Bank <3.000m

Geldautomat <3.000m

Post <3.000m

Polizei <7.000m

Verkehr

Bus <250m

Autobahnanschluss <7.250m

Bahnhof <4.000m

Angaben Entfernung Luftlinie / Quelle: OpenStreetMap