

Büro nahe Schönbrunn in 1120 Wien!!!



Objektnummer: 16488

Eine Immobilie von Eisele Real KG

Zahlen, Daten, Fakten

Adresse	Bonygasse
Art:	Büro / Praxis
Land:	Österreich
PLZ/Ort:	1120 Wien
Baujahr:	1910
Zustand:	Neuwertig
Alter:	Altbau
Wohnfläche:	61,00 m ²
Gesamtfläche:	61,00 m ²
Zimmer:	2
Bäder:	1
WC:	1
Heizwärmebedarf:	D 108,00 kWh / m ² * a
Gesamtenergieeffizienzfaktor:	E 2,82
Kaltmiete (netto)	551,93 €
Kaltmiete	732,59 €
Betriebskosten:	180,66 €
USt.:	146,52 €
Provisionsangabe:	

1.758,22 € inkl. 20% USt.

Ihr Ansprechpartner

Evelyne Eisele-Bruckböck

Eisele Real KG
Mühlgasse 1A/1/4
2331 Vösendorf

T +43 676 / 777 77 88
F +43 (1) 253 30 33 - 3399

Gerne stehe ich Ihnen für weitere Informationen oder einen Besichtigungstermin zur

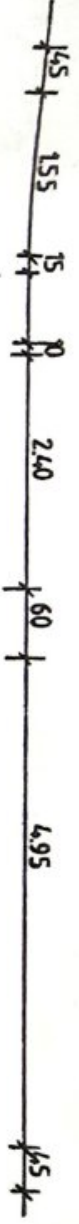
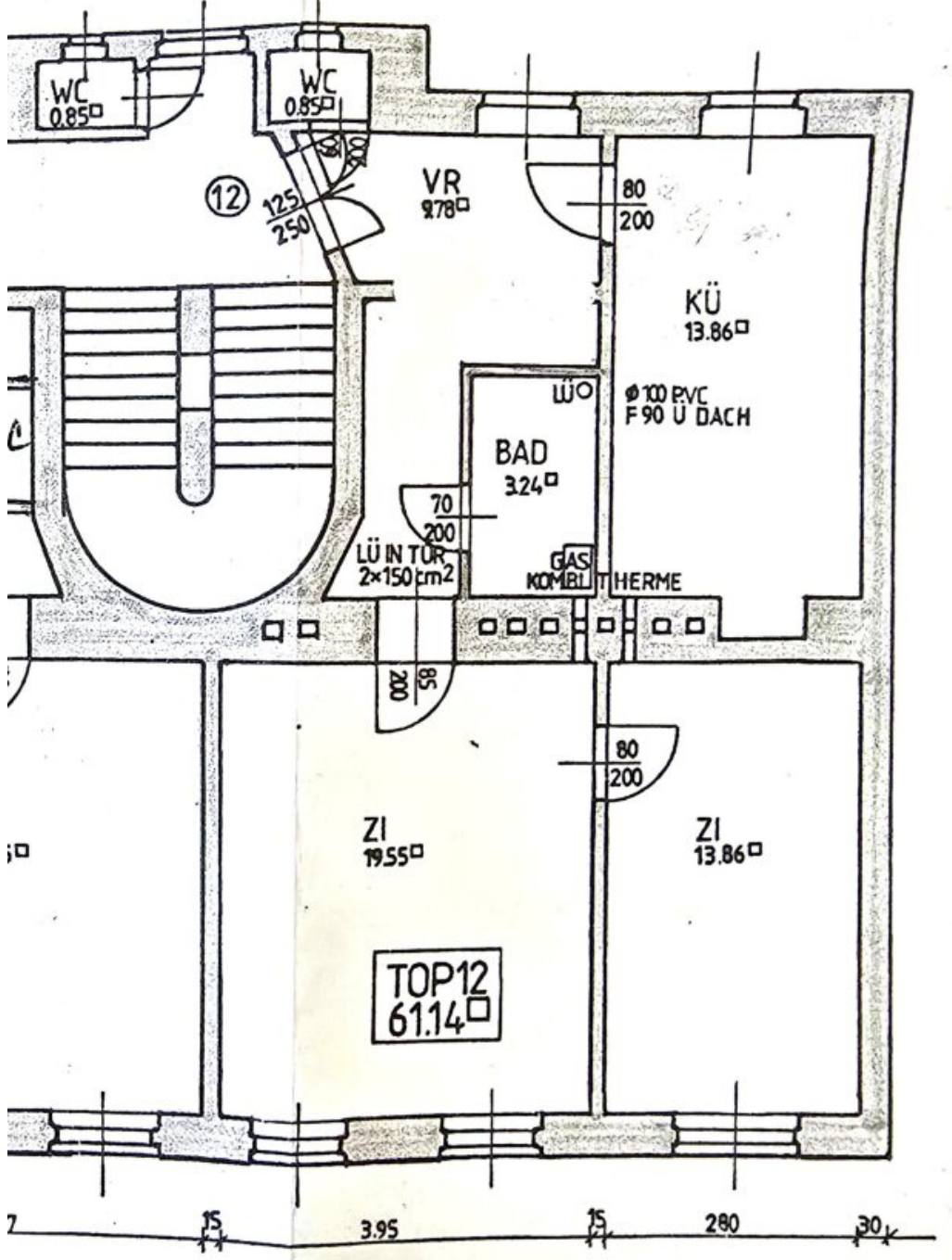
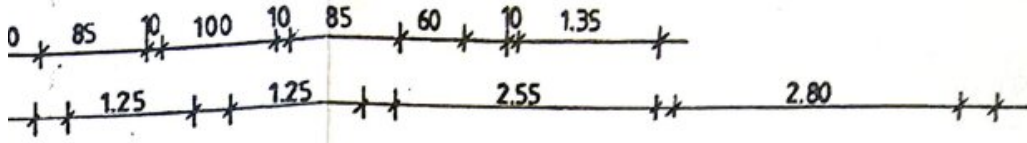








TÜR



EiseleREAL

Objektbeschreibung

Zur Vermietung gelangt dieses **absolut ruhige Büro** in 1120 Wien Bonygasse.

Es befindet sich im **3.Stock ohne Lift** eines sehr gepflegten Altbaus, erbaut im Jahre 1910 und steht Ihnen ab sofort zur Verfügung.

Einkaufsmöglichkeiten sind fußläufig in wenigen Gehminuten erreichbar und die nahe Meidlinger Hauptstraße erreichen Sie in ca. 10 Minuten zu Fuß.

Die öffentliche Verkehrsanbindung Bus und U-Bahn ist ebenfalls in wenigen Minuten erreichbar.

Auch den wunderbaren Schönbrunner Schloßgarten und den Tiergarten können Sie in ca. 15 Minuten erreichen.

Dieses Angebot bietet Ihnen folgende Vorteile:

- geräumige helle 2 Zimmer
- möblierte Küche mit Erstausrüstungsgeräten und Platz für eine Sozialraumessecke
- Badezimmer mit Wanne und Waschbecken
- extra WC mit Fenster
- geräumiger Eingangsbereich
- Parkettböden
- Gasetagenheizung

- Kellerabteil

Für Fragen sowie für einen Besichtigungstermin stehe ich Ihnen gerne zur Verfügung und freue mich auf Sie!

Evelyne Eisele-Bruckböck

Mobil: 0676/ 777 77 88

evelyne.eisele@eiselereal.at

www.eiselereal.at

Noch nichts gefunden? Wir informieren Sie über geeignete Immobilienangebote noch vor allen anderen.

Legen Sie jetzt Ihren individuellen Suchagenten unter folgendem Link an. Wir schicken Ihnen passende Immobilien exklusiv vorab zu.

[Suchagent anlegen](https://eisele-real.service.immo/registrieren/de) - <https://eisele-real.service.immo/registrieren/de>

Wir weisen darauf hin, dass zwischen dem Vermittler und dem zu vermittelnden Dritten ein familiäres oder wirtschaftliches Naheverhältnis besteht.

Infrastruktur / Entfernungen

Gesundheit

Arzt <250m

Apotheke <250m

Klinik <750m

Krankenhaus <1.750m

Kinder & Schulen

Schule <500m

Kindergarten <500m

Universität <750m

Höhere Schule <1.000m

Nahversorgung

Supermarkt <500m

Bäckerei <250m

Einkaufszentrum <750m

Sonstige

Geldautomat <500m
Bank <500m
Post <500m
Polizei <750m

Verkehr

Bus <250m
U-Bahn <750m
Straßenbahn <1.000m
Bahnhof <750m
Autobahnanschluss <2.500m

Angaben Entfernung Luftlinie / Quelle: OpenStreetMap