

Charmantes Einfamilienhaus mit 4 Zimmern, Terrasse und Garage in Klagenfurt am Wörthersee!



Objektnummer: 7137/3894

Eine Immobilie von ERA IMED Immobilien

Zahlen, Daten, Fakten

Art:	Haus
Land:	Österreich
PLZ/Ort:	9073 Klagenfurt am Wörthersee
Baujahr:	1979
Zustand:	Teil_vollrenovierungsbed
Wohnfläche:	97,44 m ²
Zimmer:	4
Bäder:	2
WC:	2
Terrassen:	1
Stellplätze:	2
Keller:	97,00 m ²
Kaufpreis:	320.000,00 €
Provisionsangabe:	

3% des Kaufpreises zzgl. 20% USt.

Ihr Ansprechpartner

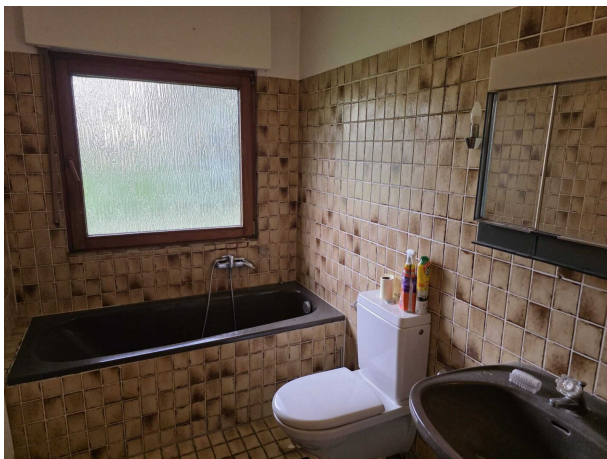


Edin Imsirovic

ERA IMED Immobilien
Neuer Platz 20
9800 Spittal an der Drau

T +43 4762 36158
H 0043 676 9581491





Objektbeschreibung

Das charmante Renovierungsbedürftige Einfamilienhaus in Klagenfurt am Wörthersee, Kärnten, bietet auf einer Wohnfläche von 97,44 m² vier helle und freundliche Zimmer. Die durchdachte Raumaufteilung schafft ein angenehmes Wohnambiente, das keine Wünsche offenlässt.

Die Ausstattung umfasst verschiedene Bodenbeläge wie Fliesen, Parkett und Teppichboden, die jedem Raum eine einladende Atmosphäre verleihen. Das Haus verfügt über zwei Bäder/WC. Für wohlige Wärme sorgen eine Zentralheizung und ein Kamin, die an kühlen Tagen für Gemütlichkeit sorgen. Die Einbauküche lädt zum gemeinsamen Kochen und Verweilen ein. Eine großzügige Terrasse bietet zusätzlichen Raum für entspannte Stunden im Freien.

Parkmöglichkeiten sind durch eine Garage sowie zwei weitere Stellplätze gegeben. Die Lage überzeugt durch eine ausgezeichnete Verkehrsanbindung: Bus und Bahnhof sind gut erreichbar, was die Mobilität erleichtert.

In unmittelbarer Umgebung befinden sich Schulen und Supermärkte, was die Infrastruktur ideal für Familien und Berufstätige macht.

Das Objekt ist zum Kaufpreis von 320.000,00 € erhältlich und stellt eine attraktive Gelegenheit dar, in einer der schönsten Regionen Kärntens zu wohnen. Ein Besichtigungstermin kann jederzeit vereinbart werden.

Die Kontaktperson ist Christian Mischkulnig, erreichbar unter Tel. 0664/1602907.

Infrastruktur / Entfernungen

Gesundheit

Arzt <1.500m
Apotheke <1.500m
Krankenhaus <4.000m
Klinik <4.000m

Kinder & Schulen

Schule <1.000m
Kindergarten <1.500m
Universität <4.000m
Höhere Schule <4.500m

Nahversorgung

Supermarkt <1.000m

Bäckerei <1.500m
Einkaufszentrum <4.500m

Sonstige

Bank <1.500m
Geldautomat <1.500m
Post <1.500m
Polizei <1.500m

Verkehr

Bus <500m
Bahnhof <1.000m
Autobahnanschluss <4.500m
Flughafen <7.000m

Angaben Entfernung Luftlinie / Quelle: OpenStreetMap