

Geschäftslokal in Wels



Objektnummer: 2176/59

Eine Immobilie von Iseni Immobilien

Zahlen, Daten, Fakten

Art:	Einzelhandel
Land:	Österreich
PLZ/Ort:	4600 Wels
Heizwärmebedarf:	G 291,00 kWh / m ² * a
Gesamtenergieeffizienzfaktor:	G 4,35
Kaltmiete (netto)	1.650,00 €
Kaltmiete	1.750,00 €
Betriebskosten:	100,00 €
Heizkosten:	150,00 €
Provisionsangabe:	

3 Bruttomonatsmieten zzgl. 20% USt.

Ihr Ansprechpartner



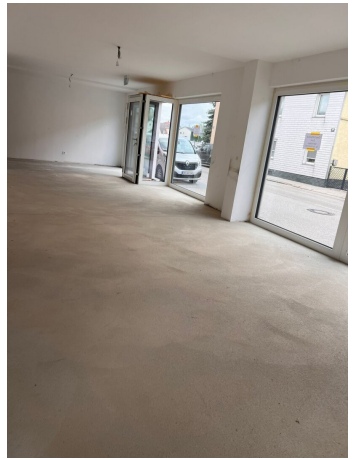
Fakete Iseni

Iseni Immobilien
Eisenhowerstraße 27
4600 Wels

T +43 667 762 16 62

Gerne stehe ich Ihnen für weitere Informationen oder einen Besichtigungstermin zur Verfügung.









Objektbeschreibung

Ich möchte Ihnen ein **attraktives Geschäftslokal** in **ausgezeichneter Lage in 4600 Wels** vorstellen.

Das Objekt befindet sich derzeit in Renovierung und bietet Ihnen die Möglichkeit, Ihre Geschäftsräumlichkeiten nach Ihren individuellen Vorstellungen zu gestalten. Dank der **großzügigen Schaufensterfront** profitieren Sie von einer hervorragenden Sichtbarkeit und optimalen Präsentationsmöglichkeiten.

Das Geschäftslokal eignet sich ideal für Einzelhandel, Dienstleistungsbetriebe, Büros, Studios, Praxen oder viele weitere gewerbliche Nutzungsmöglichkeiten.

Highlights des Objekts:

- **Top-Lage in Wels**
- **Derzeit in Renovierung**
- **Großzügige Schaufensterfront**
- **Abstellraum vorhanden**
- **WC vorhanden**
- **Vielseitige Nutzungsmöglichkeiten**
- **Sofort verfügbar**

Gerne übermittle ich Ihnen das Exposé mit weiteren Informationen oder vereinbare mit Ihnen einen unverbindlichen Besichtigungstermin. **Terminvereinbarungen +43667/76 21 662**

Noch nichts gefunden? Wir informieren Sie über geeignete Immobilienangebote noch

vor allen anderen.

Legen Sie jetzt Ihren individuellen Suchagenten unter folgendem Link an. Wir schicken Ihnen passende Immobilien exklusiv vorab zu.

[Suchagent anlegen](https://iseni-immobilien.service.immo/registrieren/de) - <https://iseni-immobilien.service.immo/registrieren/de>

Der Vermittler ist als Doppelmakler tätig.

Infrastruktur / Entfernungen

Gesundheit

Arzt <500m

Apotheke <500m

Klinik <1.000m

Krankenhaus <1.500m

Kinder & Schulen

Schule <500m

Kindergarten <500m

Universität <1.000m

Nahversorgung

Supermarkt <500m

Bäckerei <1.000m

Einkaufszentrum <2.500m

Sonstige

Bank <500m

Geldautomat <500m

Post <1.000m

Polizei <1.000m

Verkehr

Bus <500m

Autobahnanschluss <2.500m

Bahnhof <1.000m

Flughafen <2.000m

Angaben Entfernung Luftlinie / Quelle: OpenStreetMap