

WOW! sonnig gelegenes Einfamilienhaus mit 6 Zimmern



Objektnummer: 3392/976

Eine Immobilie von RE/MAX Idea NPK Immobilien GmbH

Zahlen, Daten, Fakten

Art:	Haus - Einfamilienhaus
Land:	Österreich
PLZ/Ort:	9523 Landskron
Baujahr:	1971
Möbliert:	Teil
Alter:	Neubau
Wohnfläche:	180,00 m ²
Zimmer:	6
Balkone:	1
Keller:	74,00 m ²
Heizwärmebedarf:	E 180,00 kWh / m ² * a
Gesamtenergieeffizienzfaktor:	D 1,94
Kaufpreis:	400.000,00 €
Betriebskosten:	100,00 €
Heizkosten:	150,00 €
Provisionsangabe:	

14.400,00 € inkl. 20% USt.

Ihr Ansprechpartner



Norbert Keuschnig

REMAX Idea NPK Immobilien GmbH
Trattengasse 4
9500 Villach







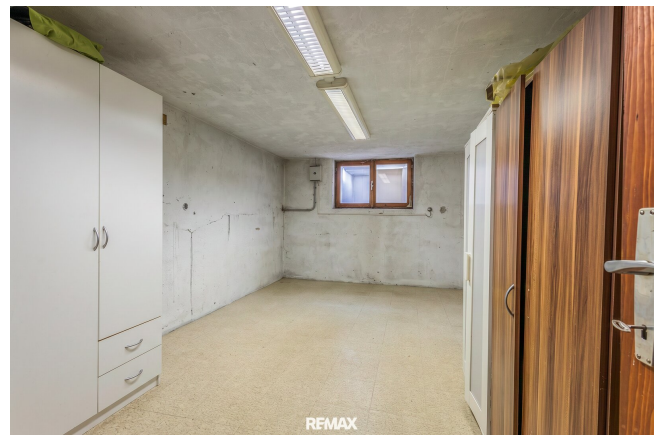




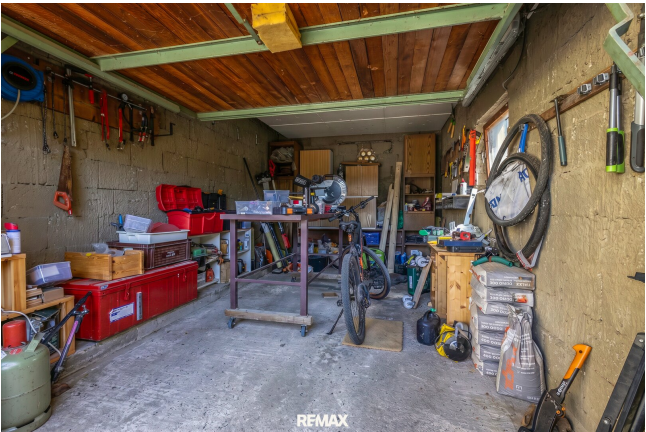


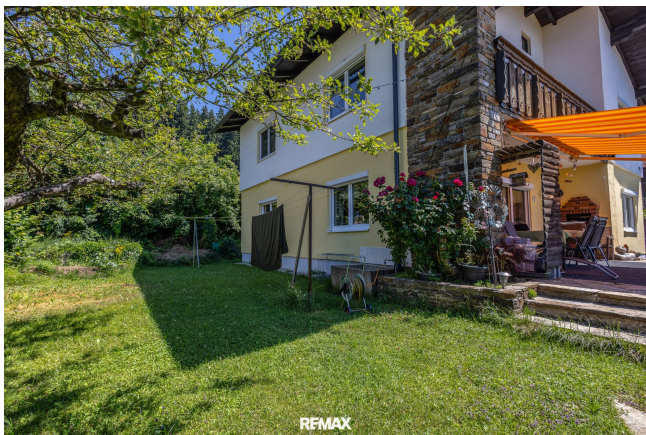




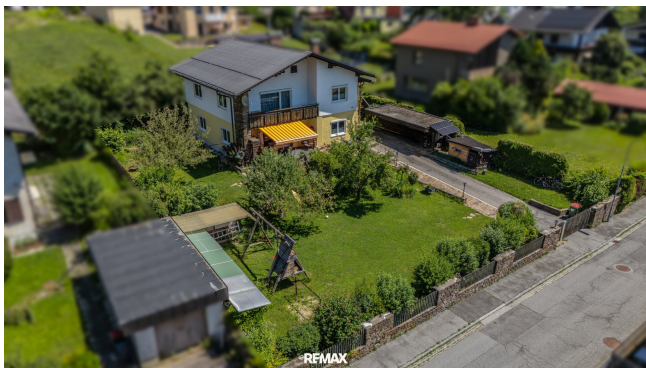












Objektbeschreibung

- * sonnig gelegenes Einfamilienhaus mit ausreichend Platz, auch für eine große Familie
- * ca. 180 m² Wohnfläche
- * 6 Zimmer
- * davon 1 Zimmer als Garconniere ausgebaut
- * voll unterkellert ca. 74 m²
- * große Terrasse
- * Massivbauweise 30 cm Hochlochziegel
- * Heizung mittels neuer Pellet-Heizung 2025
- * Fenster erneuert, 2-fach Verglasung
- * Elektrik erneuert
- * sehr gepflegter Garten
- * ca. 958 m² Grundstücksfläche
- * Garage plus großer Lagerraum neben Hauseingang
- * Carport für einen PKW
- * Einfahrt mit Steinplatten gepflastert

ANSCHAUEN, STAUNEN, KAUFEN und GENIEßEN!

Einen 360°-Rundgang finden Sie [hier](#).

Angeboten um € 400.000,--

Wir bitten um Ihr Verständnis, dass wir Anfragen nur mit Angabe Ihrer vollständigen Kontaktdaten bearbeiten.

Wir weisen darauf hin, dass zwischen dem Vermittler und dem zu vermittelnden Dritten ein familiäres oder wirtschaftliches Naheverhältnis besteht.

Der Vermittler ist als Doppelmakler tätig.

Infrastruktur / Entfernungen

Gesundheit

Arzt <1.000m
Apotheke <1.000m
Klinik <1.500m
Krankenhaus <2.000m

Kinder & Schulen

Schule <1.500m
Kindergarten <1.000m
Universität <2.500m
Höhere Schule <2.500m

Nahversorgung

Supermarkt <500m
Bäckerei <1.500m
Einkaufszentrum <2.500m

Sonstige

Geldautomat <500m
Bank <1.500m
Post <1.000m
Polizei <1.000m

Verkehr

Bus <500m
Autobahnanschluss <2.500m
Bahnhof <1.000m

Angaben Entfernung Luftlinie / Quelle: OpenStreetMap