

Helle 3- Zimmer Wohnung in ruhiger Lage inkl. Garage



Ausblick

Objektnummer: 2142/22370

Eine Immobilie von 4M Immobilien & Consulting GMBH & Co KG

Zahlen, Daten, Fakten

Adresse	Eltzgasse
Art:	Wohnung
Land:	Österreich
PLZ/Ort:	2620 Neunkirchen
Baujahr:	1979
Zustand:	Gepflegt
Alter:	Neubau
Wohnfläche:	75,00 m ²
Zimmer:	3
Bäder:	1
WC:	1
Keller:	3,00 m ²
Heizwärmebedarf:	E 148,90 kWh / m ² * a
Kaufpreis:	127.000,00 €
Betriebskosten:	106,65 €
Heizkosten:	99,76 €
USt.:	30,62 €
Provisionsangabe:	

3% des Kaufpreises zzgl. 20% USt.

Ihr Ansprechpartner

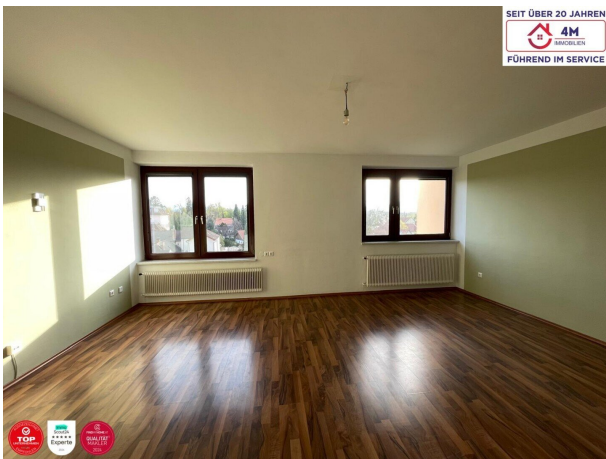


Yeliz Lav

4M Immobilien & Consulting GMBH & Co KG
Margaretenstraße 99

SEIT ÜBER 20 JAHREN

FÜHREND IM SERVICE



SEIT ÜBER 20 JAHREN

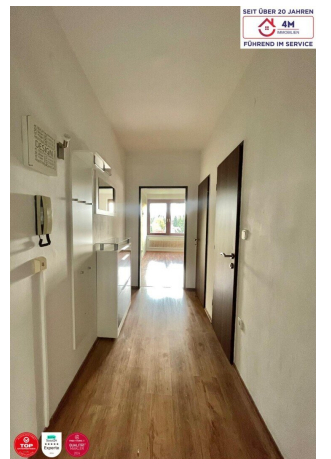
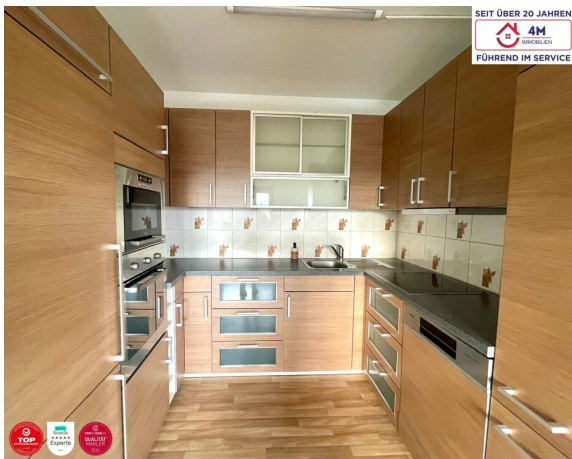
FÜHREND IM SERVICE

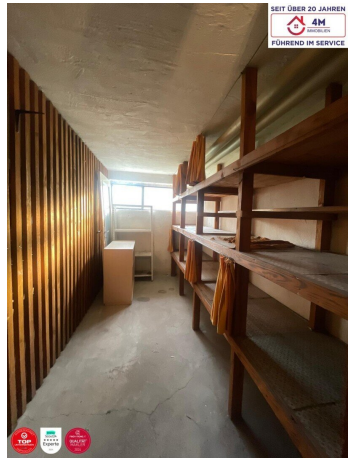
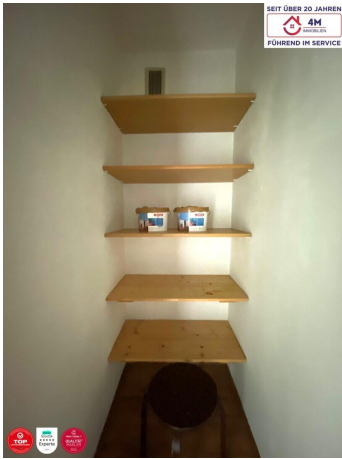


SEIT ÜBER 20 JAHREN

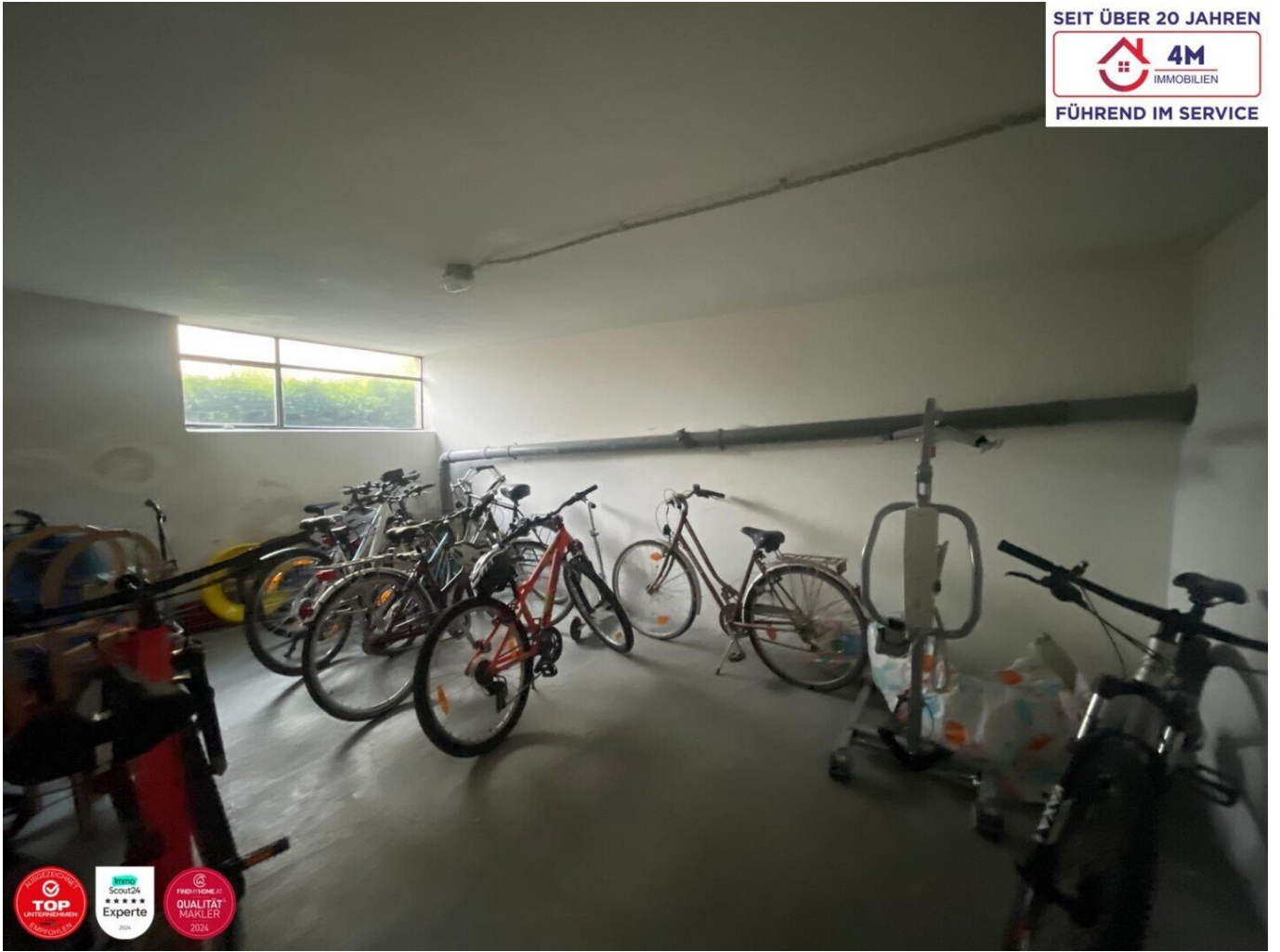
FÜHREND IM SERVICE







SEIT ÜBER 20 JAHREN
4M
IMMOBILIEN
FÜHREND IM SERVICE

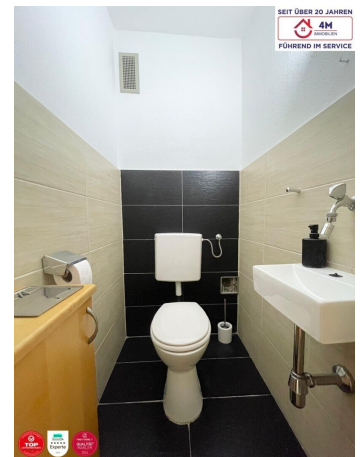
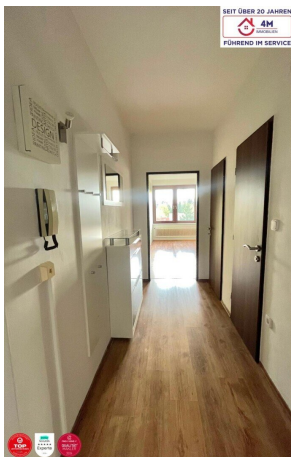
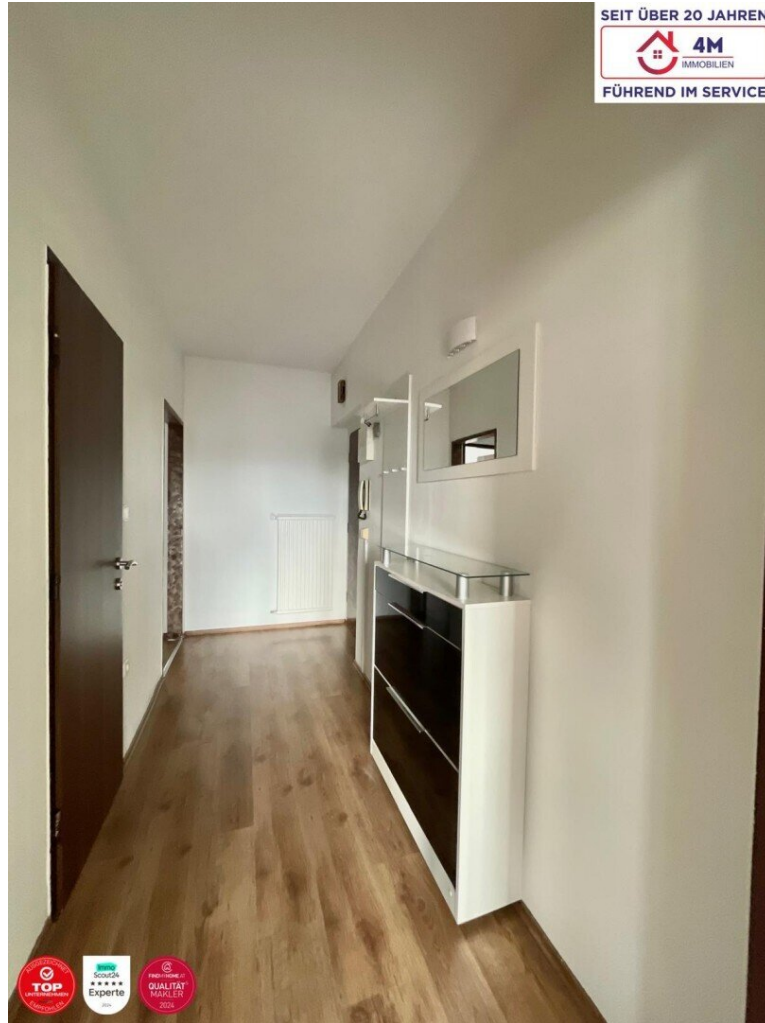


SEIT ÜBER 20 JAHREN
4M
IMMOBILIEN
FÜHREND IM SERVICE



SEIT ÜBER 20 JAHREN
4M
IMMOBILIEN
FÜHREND IM SERVICE





Objektbeschreibung

<https://www.youtube.com/watch?v=iBIT8BIGsTo>

Diese gepflegte 3-Zimmer-Wohnung überzeugt durch ihre durchdachte Raumaufteilung, helle Wohnbereiche und eine angenehme, ruhige Wohnlage. Ergänzt wird das Angebot durch einen Garagenplatz sowie praktische Nebenräume im Haus.

Beim Betreten der Wohnung gelangen Sie in ein einladendes Vorzimmer, von dem aus alle zentralen Bereiche erschlossen werden. Das großzügige Wohnzimmer ist nach Südwesten ausgerichtet und bietet dank der optimalen Belichtung eine besonders freundliche Wohnatmosphäre. Die integrierte Küche fügt sich harmonisch in den Wohnbereich ein und unterstreicht das moderne, offene Raumkonzept.

Im Vorzimmer befindet sich zudem ein praktischer Abstellraum, der wertvollen Stauraum bietet. Ein separates WC mit Handwaschbecken sorgt für zusätzlichen Komfort im Alltag.

Über einen weiteren Vorraum erreichen Sie die beiden ruhig gelegenen Zimmer, die nach Nordosten ausgerichtet sind und vielseitig genutzt werden können – ob als Schlaf-, Kinder- oder Arbeitszimmer. Das Badezimmer ist mit einer Badewanne ausgestattet und ergänzt das funktionale Raumangebot optimal.

Die Beheizung erfolgt über Fernwärme, was für eine effiziente und zuverlässige Wärmeversorgung sorgt.

Ein Garagenplatz ist der Wohnung zugeordnet und bietet bequemes Parken. Darüber hinaus stehen den Bewohnern ein Fahrradraum, ein Waschraum sowie ein eigenes Kellerabteil zur Verfügung.

Diese Wohnung eignet sich ideal für Paare, kleine Familien oder als nachhaltige Wertanlage und vereint Komfort, Funktionalität und ruhiges Wohnen auf überzeugende Weise.

Lage & Verkehrsanbindung:

Die Wohnung befindet sich in ruhiger Lage mit guter Infrastruktur. Der Bahnhof Neunkirchen NÖ ist in ca. 10–15 Gehminuten erreichbar und bietet regelmäßige Zugverbindungen (Regionalzüge) in Richtung Wien, Wiener Neustadt und Semmering. Zusätzlich stehen in der näheren Umgebung regionale Busverbindungen zur Verfügung, die ebenfalls fußläufig erreichbar sind. Das Stadtzentrum liegt nur etwa 5–10 Minuten entfernt und ist bequem zu Fuß erreichbar.

Zögern Sie nicht, uns für weitere Informationen oder eine Besichtigung zu kontaktieren.

BITTE BEACHTEN SIE, DASS WIR AUFGRUND DER NACHWEISPFLICHT GEGENÜBER DEM EIGENTÜMER NUR ANFRAGEN MIT VOLLSTÄNDIGER ANGABE DER ANSCHRIFT BEARBEITEN KÖNNEN.

Irrtümer und Änderungen vorbehalten!

VERKAUFEN AUCH SIE DERZEIT IHRE IMMOBILIE?

Profitieren Sie von unserem umfassenden Service und unserer jahrzehntelangen Erfahrung! Durch Partnerschaften mit unserem Anwalt, Notar und unabhängigen Finanzierern stellen wir Ihnen eine schnellstmögliche Abwicklung zur Verfügung und können Ihnen dadurch eine effiziente Abwicklung garantieren. Wir bieten Ihnen die BESTE Rundum-Betreuung.

Infrastruktur / Entfernungen

Gesundheit

Arzt <250m
Apotheke <250m
Krankenhaus <1.000m

Kinder & Schulen

Schule <750m
Kindergarten <1.250m

Nahversorgung

Supermarkt <250m
Bäckerei <250m
Einkaufszentrum <250m

Sonstige

Bank <500m
Geldautomat <500m
Polizei <250m
Post <750m

Verkehr

Bus <250m
Autobahnanschluss <2.500m
Bahnhof <1.250m

Angaben Entfernung Luftlinie / Quelle: OpenStreetMap