

## Landwirtschaftliches Grundstück



Grundansicht

**Objektnummer: 1669/2402**

**Eine Immobilie von Egger Immobilien e. U. REMAX Thermal**

## Zahlen, Daten, Fakten

<b>Art:</b>	Grundstück - Land- und Forstwirtschaft
<b>Land:</b>	Österreich
<b>PLZ/Ort:</b>	7537 Neuberg im Burgenland
<b>Nutzfläche:</b>	6.785,00 m <sup>2</sup>
<b>Kaufpreis:</b>	19.500,00 €
<b>Provisionsangabe:</b>	

4% des Kaufpreises zzgl. 20% USt.

## Ihr Ansprechpartner



### **Gabriele Stockinger MEd**

Egger Immobilien e. U. REMAX Thermal  
Steinbacherstraße 38  
7551 Stegersbach

T +43 660/8587571

H +43 660/8587571

Gerne stehe ich Ihnen für weitere Informationen oder einen Besichtigungstermin zur Verfügung.



REMAX



REMAX



REMAX



MGI / Austria GK BMN-M34 - EPSG:31259

RW: 744961.9  
HW: 226769.59



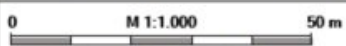
RW: 744781.88  
HW: 226507.55

Datengrundlage: Land Burgenland - GIS-Koordination || BEV (DKM) - Stichtag: 1/10/2025 || GeomaGIS || OpenStreetMap-Mitwirkende



Land Burgenland  
Abteilung 2 - GIS Koordination  
Europaplatz 1  
7000 Eisenstadt  
post.a2-gis@bglid.gv.at

### Datenauszug: Flächenwidmung



1:1000  
Papierformat A4



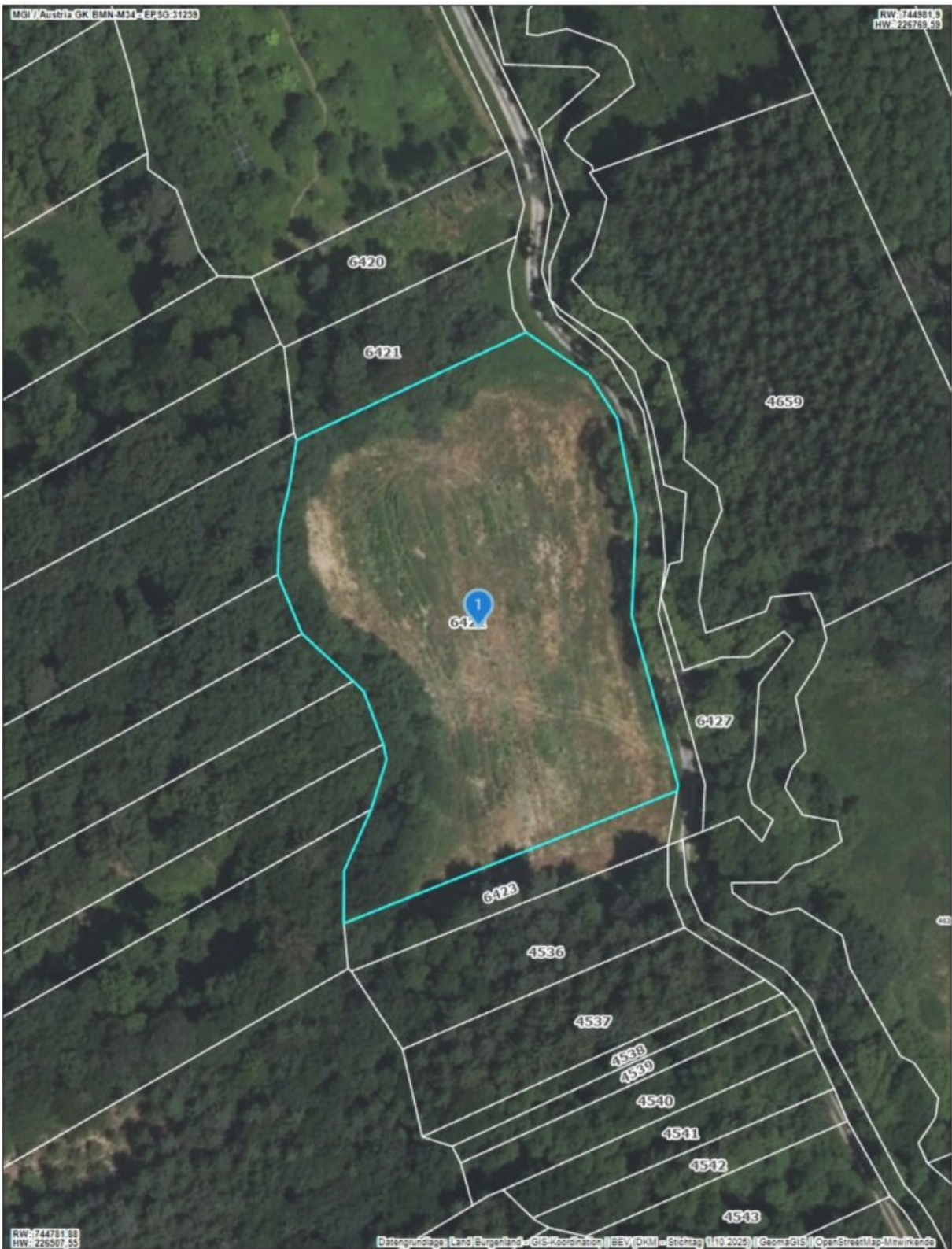
Erstellt am: 30.06.2026



Keine Rechtsauskunft, keine Gewähr für Aktualität und Vollständigkeit

MGI / Austria GK BMN-M34 - EPSG:31239

RW: 744961.9  
HW: 226769.59



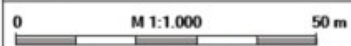
RW: 744781.88  
HW: 226507.55

Datengrundlagen: Land Burgenland - GIS-Koordination || BEV (DKM) - Stichtag 1/10/2025 || GeopGIS || OpenStreetMap-Mitwirkende



Land Burgenland  
Abteilung 2 - GIS Koordination  
Europaplatz 1  
7000 Eisenstadt  
post.a2-gis@bgld.gv.at

**Datenauszug: Katasterplan**



1:1000  
Papierformat A4



Erstellt am: 30.06.2026



Keine Rechtsauskunft, keine Gewähr für Aktualität und Vollständigkeit

## Objektbeschreibung

Ein Grundstück zur landwirtschaftlichen Nutzung, im Ausmaß von ca. 6.785 m<sup>2</sup>, mit der Flächenwidmung GI, wird zum Kauf angeboten.

Ein Zufahrtsweg führt entlang des Grundstückes.

Alle Informationen beruhen auf Unterlagen, die uns vom Eigentümer zur Verfügung gestellt worden sind.

Bitte beachten Sie, dass wir aufgrund unserer Nachweispflicht dem Abgeber gegenüber nur Anfragen beantworten können, die Ihren Namen, die vollständige Adresse und eine Telefonnummer/ Mailadresse enthalten.

**Noch nichts gefunden? Wir informieren Sie über geeignete Immobilienangebote noch vor allen anderen.**

Legen Sie jetzt Ihren individuellen Suchagenten unter folgendem Link an. Wir schicken Ihnen passende Immobilien exklusiv vorab zu.

[Suchagent anlegen](https://remax-thermal-egger-immobilien.service.immo/registrieren/de) - <https://remax-thermal-egger-immobilien.service.immo/registrieren/de>

Der Vermittler ist als Doppelmakler tätig.

### Infrastruktur / Entfernungen

#### Gesundheit

Arzt <5.500m

Apotheke <6.500m

#### Kinder & Schulen

Schule <1.000m

Kindergarten <1.000m

#### Nahversorgung

Supermarkt <500m

Bäckerei <6.500m

#### Sonstige

Bank <1.000m

Post <4.000m

Geldautomat <5.500m  
Polizei <5.500m

**Verkehr**

Bus <3.500m  
Flughafen <6.000m

Angaben Entfernung Luftlinie / Quelle: OpenStreetMap