

## Waldgrundstück



Grundstücksansicht

**Objektnummer: 1669/2403**

**Eine Immobilie von Egger Immobilien e. U. REMAX Thermal**

## Zahlen, Daten, Fakten

<b>Art:</b>	Grundstück - Land- und Forstwirtschaft
<b>Land:</b>	Österreich
<b>PLZ/Ort:</b>	7537 Neuberg im Burgenland
<b>Kaufpreis:</b>	4.500,00 €
<b>Provisionsangabe:</b>	

4% des Kaufpreises zzgl. 20% USt.

## Ihr Ansprechpartner



### **Gabriele Stockinger MEd**

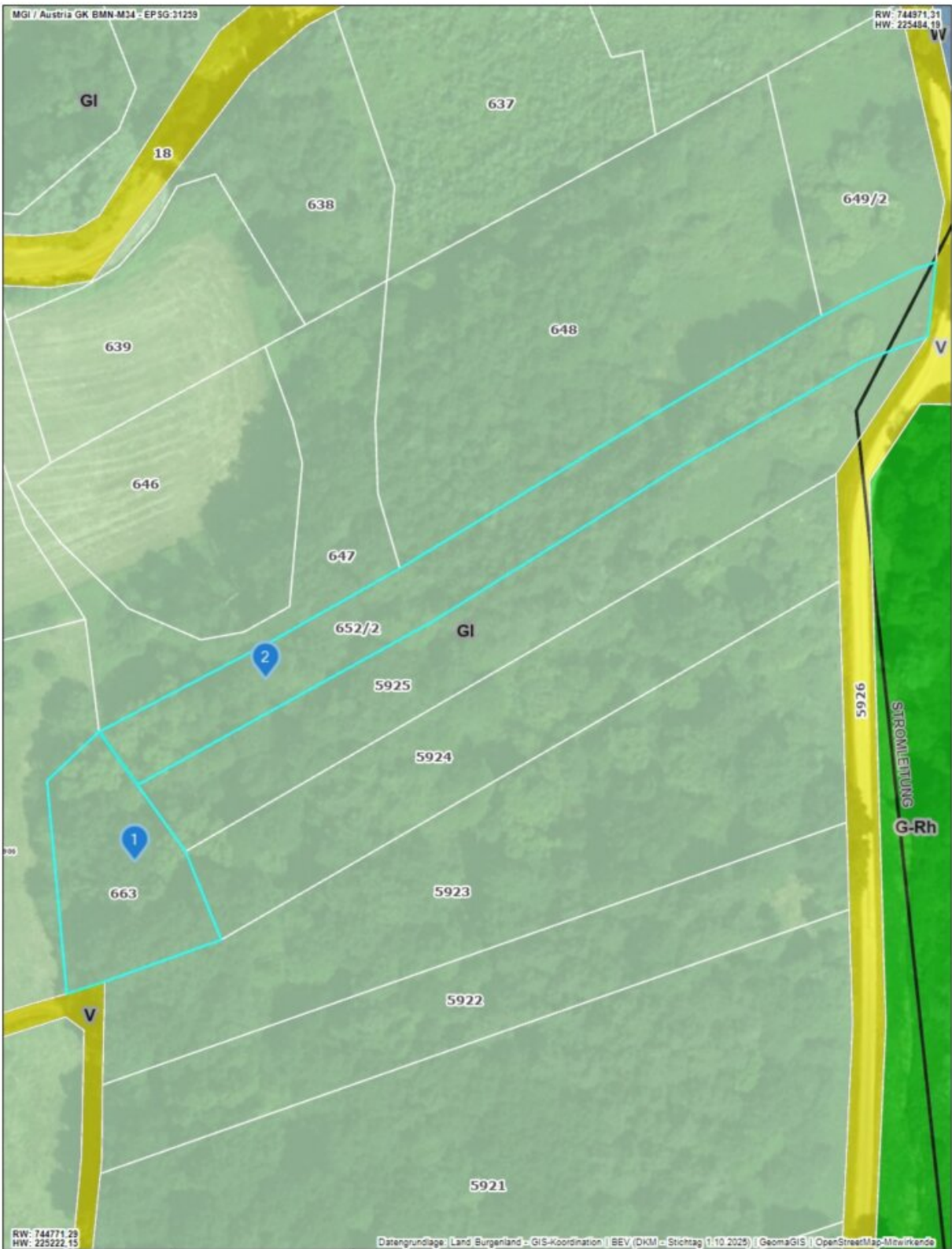
Egger Immobilien e. U. REMAX Thermal  
Steinbacherstraße 38  
7551 Stegersbach

T +43 660/8587571

H +43 660/8587571

Gerne stehe ich Ihnen für weitere Informationen oder einen Besichtigungstermin zur Verfügung.





Land Burgenland  
 Abteilung 2 - GIS Koordination  
 Europaplatz 1  
 7000 Eisenstadt  
 post.a2-gis@bgld.gv.at

**Datenauszug: Flächenwidmung**

0 **M 1:1.000** 50 m

1:1000  
 Papierformat A4



## Objektbeschreibung

Das Waldgrundstück hat eine Fläche von ca. 3.708 m<sup>2</sup> und ist als Forst im GIS- Burgenland ausgewiesen.

Der vordere Teil entlang des Zufahrtsweges weist Gebüsch auf, der weitere Bestand weist Erlen, Pappeln und Eichen auf.

Alle Informationen beruhen auf Unterlagen, die uns vom Eigentümer zur Verfügung gestellt worden sind und sind ohne Gewähr.

Bitte beachten Sie, dass wir aufgrund unserer Nachweispflicht dem Abgeber gegenüber nur Anfragen beantworten können, die Ihren Namen, die vollständige Anschrift und eine Telefonnummer/ Mailadresse enthalten.

**Noch nichts gefunden? Wir informieren Sie über geeignete Immobilienangebote noch vor allen anderen.**

Legen Sie jetzt Ihren individuellen Suchagenten unter folgendem Link an. Wir schicken Ihnen passende Immobilien exklusiv vorab zu.

[Suchagent anlegen](https://remax-thermal-egger-immobilien.service.immo/registrieren/de) - <https://remax-thermal-egger-immobilien.service.immo/registrieren/de>

Der Vermittler ist als Doppelmakler tätig.

### Infrastruktur / Entfernungen

#### Gesundheit

Arzt <6.000m

Apotheke <7.000m

#### Kinder & Schulen

Schule <1.000m

Kindergarten <1.000m

#### Nahversorgung

Supermarkt <500m

Bäckerei <7.000m

#### Sonstige

Bank <1.000m

Post <4.000m  
Geldautomat <6.000m  
Polizei <6.000m

**Verkehr**

Bus <3.500m  
Flughafen <6.000m

Angaben Entfernung Luftlinie / Quelle: OpenStreetMap