

**Weitläufiges Grundstück (über 8.500 m²) - Bauland mit
großzügiger Grünlandfläche in Olbendorf!**



Ansicht

Objektnummer: 1669/2397

Eine Immobilie von Egger Immobilien e. U. REMAX Thermal

Zahlen, Daten, Fakten

Art:	Grundstück - Baugrund Eigenheim
Land:	Österreich
PLZ/Ort:	7534 Olbendorf
Kaufpreis:	55.000,00 €
Provisionsangabe:	

3% des Kaufpreises zzgl. 20% USt.

Ihr Ansprechpartner



Markus Schiller

Egger Immobilien e. U. REMAX Thermal
Föhrengasse 10 / 4
7531 Kemetten

T +43 660/6849630

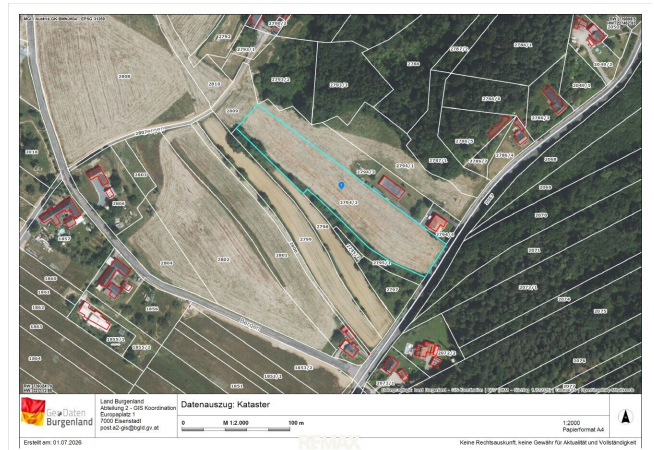
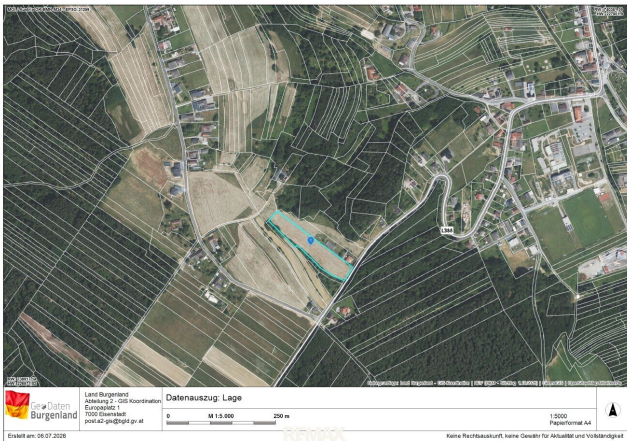
H +43 660/6849630

Gerne stehe ich Ihnen für weitere Informationen oder einen Besichtigungstermin zur Verfügung.





REMAX



Objektbeschreibung

Zum Verkauf gelangt ein außergewöhnlich großzügiges Grundstück in der schönen Gemeinde Olbendorf im Burgenland!

Mit einer Gesamtfläche von **ca. 8.521 m²** bietet diese Liegenschaft **vielfältige Nutzungsmöglichkeiten und vereint die Vorteile eines großzügigen Baugrundstücks mit weitläufigen Grünflächen.**

Laut Flächenwidmung entfallen rund **1.729 m² auf Bauland-Wohngebiet**, während die verbleibende Fläche als **Grünland** gewidmet ist. Damit eignet sich die Liegenschaft sowohl für die Errichtung eines großzügigen Eigenheims als auch für Menschen, die Wert auf viel Freiraum, Natur und Privatsphäre legen.

Die Lage am **Ortsrand von Olbendorf** verbindet naturnahes Wohnen mit einer guten Infrastruktur. Die nahegelegene Thermenregion rund um Stegersbach bietet zahlreiche Freizeit- und Erholungsmöglichkeiten.

Eckdaten:

- Gesamtgrundstücksfläche: ca. **8.521 m²**
- Bauland-Wohngebiet: **ca. 1.729 m²**
- Grünland: **ca. 6.791 m²**
- Widmung: Bauland-Wohngebiet und Grünland
- Lage: Ortsrandlage
- Gemeinde: Olbendorf im Burgenland
- Nähe zur Thermenregion Stegersbach
- Kanal und Wasser sind nach Rücksprache mit der Gemeinde und dem zuständigen Wasserverband entlang des Gehsteiges vorhanden

Olbendorf ist eine lebenswerte Gemeinde im Südburgenland und zeichnet sich durch ihre ruhige, ländliche Atmosphäre sowie ihre hohe Lebensqualität aus. Das nahegelegene Stegersbach bietet Einkaufsmöglichkeiten, Gastronomie, Schulen, medizinische Versorgung sowie die bekannte Thermen- und Golfregion.

Bitte überzeugen Sie sich nun selbst von dieser Liegenschaft und vereinbaren Sie Ihren Besichtigungstermin!

OPTIONAL zusätzlich zu erwerben und in kurzer Distanz erreichbar: **ein ca. 1.065 m² großes Grundstück, ebenfalls Grünland als Wald genutzt!**

Wir bitten um Verständnis, dass wir aufgrund der Nachweispflicht gegenüber dem Eigentümer, nur Anfragen mit vollständigen Kontaktdaten beantworten können!

Die Angaben zum Objekt basieren auf uns zur Verfügung stehenden Informationen. Eine Haftung unsererseits ist hierfür ausgeschlossen!

Detailfragen werden im Zuge von Besichtigungen besprochen, geklärt oder Antworten selbstverständlich nachgereicht.

Noch nichts gefunden? Wir informieren Sie über geeignete Immobilienangebote noch vor allen anderen.

Legen Sie jetzt Ihren individuellen Suchagenten unter folgendem Link an. Wir schicken Ihnen passende Immobilien exklusiv vorab zu.

[Suchagent anlegen](https://remax-thermal-egger-immobilien.service.immo/registrieren/de) - <https://remax-thermal-egger-immobilien.service.immo/registrieren/de>

Der Vermittler ist als Doppelmakler tätig.

Infrastruktur / Entfernungen

Gesundheit

Arzt <4.000m

Apotheke <4.500m

Kinder & Schulen

Schule <500m

Kindergarten <500m

Nahversorgung

Supermarkt <4.000m

Bäckerei <6.000m

Einkaufszentrum <10.000m

Sonstige

Bank <3.500m

Geldautomat <3.500m
Post <500m
Polizei <4.000m

Verkehr

Bus <500m
Flughafen <10.000m

Angaben Entfernung Luftlinie / Quelle: OpenStreetMap