

**Gewerbegrundstück zur Miete -  
Markgrafneusiedl/Strasshof**



**Objektnummer: 1790/138**

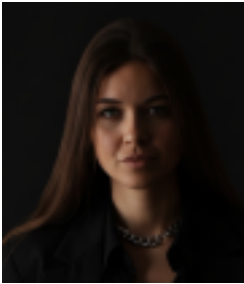
**Eine Immobilie von ImmoEngel GmbH**

## Zahlen, Daten, Fakten

<b>Art:</b>	Grundstück - Betriebsbaugrund
<b>Land:</b>	Österreich
<b>PLZ/Ort:</b>	2282 Markgrafneusiedl
<b>Gesamtmiete</b>	1,20 €
<b>Kaltmiete (netto)</b>	1,00 €
<b>Kaltmiete</b>	1,00 €
<b>USt.:</b>	0,20 €
<b>Provisionsangabe:</b>	

3 Bruttomonatsmieten zzgl. 20% USt.

## Ihr Ansprechpartner



### Angela Uljanova

ImmoEngel GmbH  
Ilse-Buck-Straße 28 / 18  
1220 Wien

T +43 69919203313

Gerne stehe ich Ihnen für weitere Informationen oder einen Besichtigungstermin zur Verfügung.











## Objektbeschreibung

Vermietet wird ein rechteckiges Gewerbe-Eck-Grundstück im nördlichen Gewerbegebiet von Markgrafneusiedl - direkt bei Strasshof a.d. Nordbahn

Zustand aktuell: aufgeschlossen (Strom, Kanal an Grundstücksgrenze), Acker- bzw. Graslandfläche

Nutzung und Befristung verhandelbar

Widmung/Bebauung: BB | 75 | o,k | I, II

Hinweis gemäß Energieausweisvorlagegesetz: Ein Energieausweis wurde vom Eigentümer bzw. Verkäufer, nach unserer Aufklärung über die generell geltende Vorlagepflicht, sowie Aufforderung zu seiner Erstellung noch nicht vorgelegt. Daher gilt zumindest eine dem Alter und der Art des Gebäudes entsprechende Gesamtenergieeffizienz als vereinbart. Wir übernehmen keinerlei Gewähr oder Haftung für die tatsächliche Energieeffizienz der angebotenen Immobilie.

Wir weisen darauf hin, dass zwischen dem Vermittler und dem zu vermittelnden Dritten ein familiäres oder wirtschaftliches Naheverhältnis besteht.

Der Vermittler ist als Doppelmakler tätig.

### Infrastruktur / Entfernungen

#### **Gesundheit**

Arzt <2.000m

Apotheke <2.000m

Klinik <4.000m

#### **Kinder & Schulen**

Kindergarten <1.000m

Schule <2.500m

#### **Nahversorgung**

Supermarkt <2.000m

Bäckerei <2.000m  
Einkaufszentrum <7.500m

### **Sonstige**

Bank <2.000m  
Geldautomat <2.000m  
Post <2.000m  
Polizei <4.000m

### **Verkehr**

Bus <1.000m  
Bahnhof <1.500m  
Autobahnanschluss <8.000m

Angaben Entfernung Luftlinie / Quelle: OpenStreetMap