

## **Große Halle, Werkstatt inkl. Hebebühne 92 m<sup>2</sup> GSR7**



**Objektnummer: 7897/173**

**Eine Immobilie von Schöneres Wohnen**

## Zahlen, Daten, Fakten

<b>Art:</b>	Halle / Lager / Produktion - Halle
<b>Land:</b>	Österreich
<b>PLZ/Ort:</b>	2601 Sollenau
<b>Alter:</b>	Neubau
<b>Nutzfläche:</b>	92,00 m <sup>2</sup>
<b>WC:</b>	1
<b>Kaltmiete (netto)</b>	1.071,00 €
<b>Kaltmiete</b>	1.071,00 €
<b>USt.:</b>	214,20 €

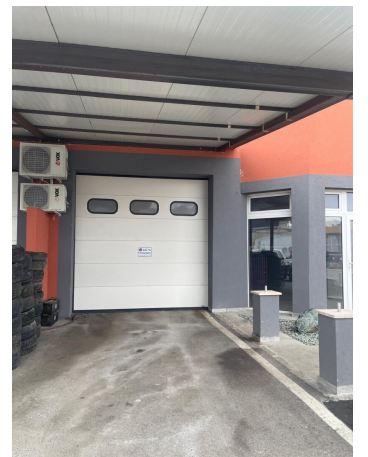
## Ihr Ansprechpartner

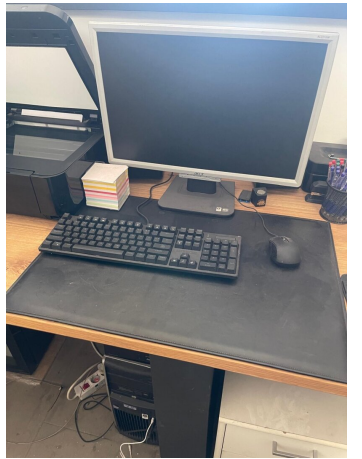
### **Andrea Schier**

Schöneres Wohnen  
Blumauerstraße 200A  
2601 Sollenau

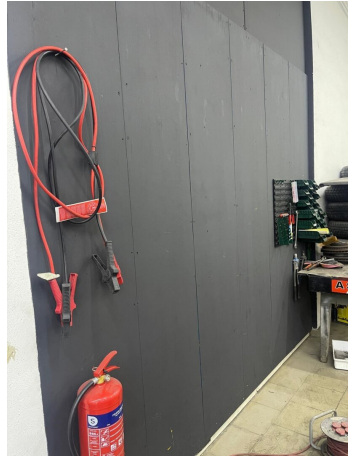
H 06764214210

Gerne stehe ich Ihnen für weitere Informationen oder einen Besichtigungstermin zur Verfügung.

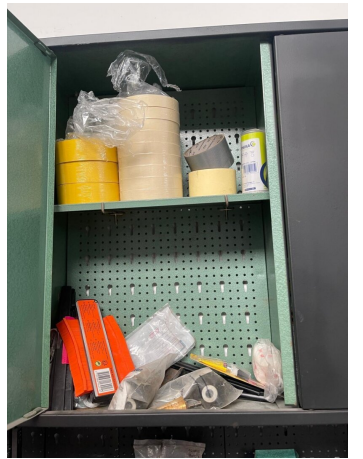








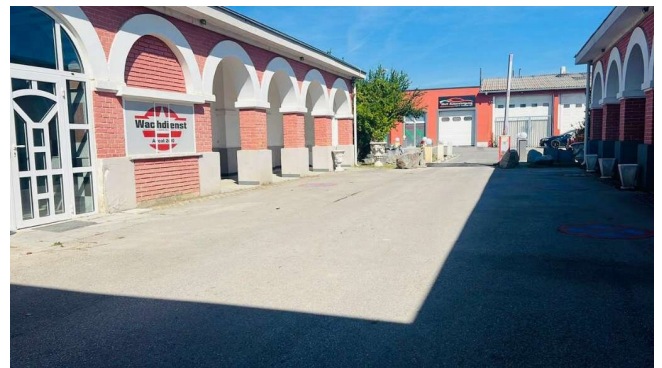


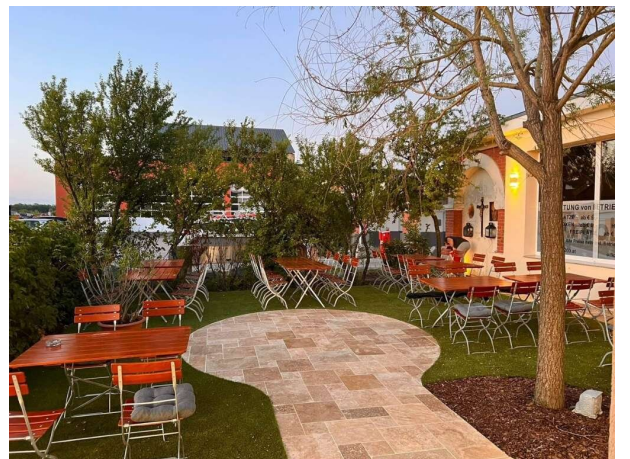
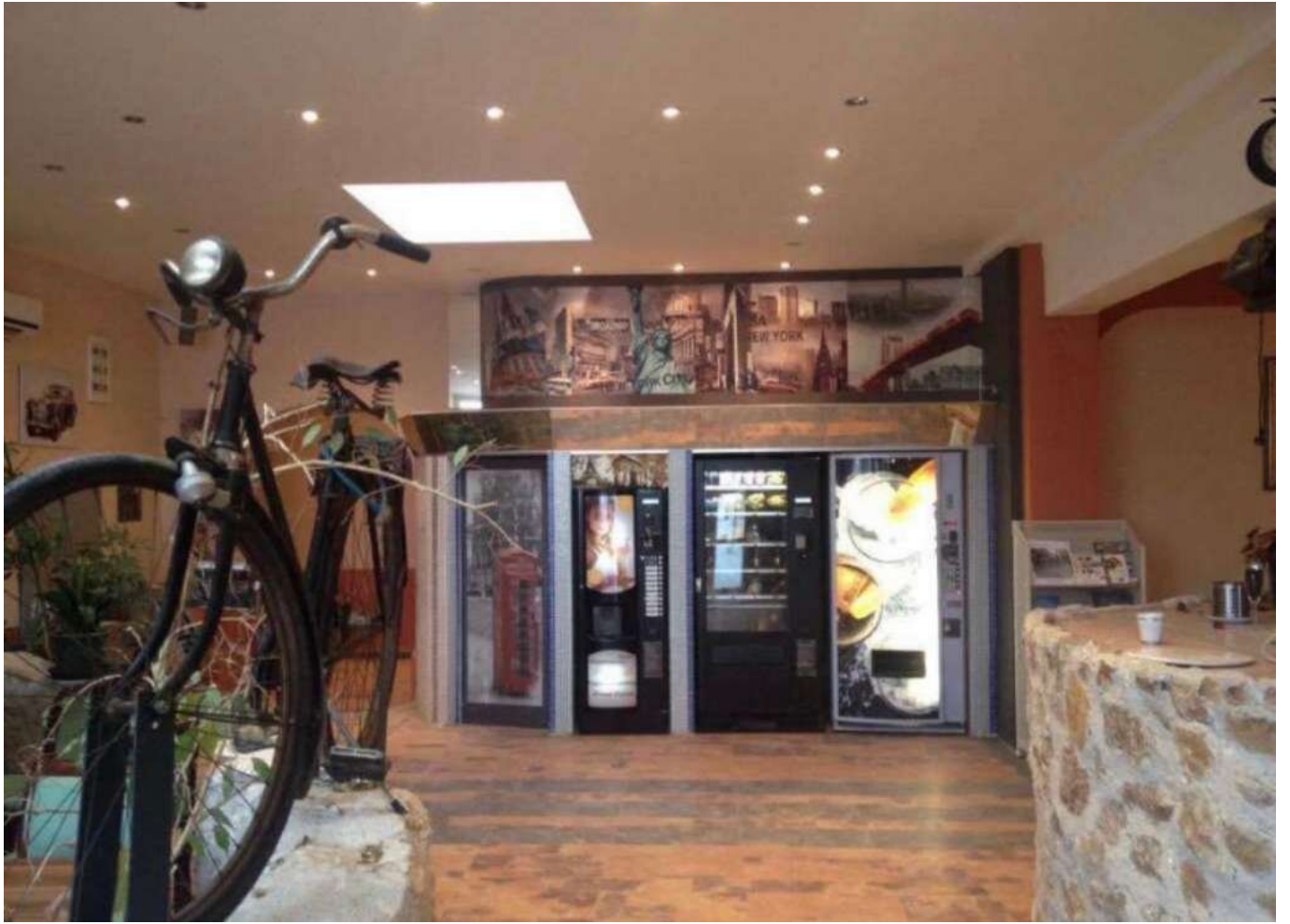














## Objektbeschreibung

Halle, Werkstatt, mit Hebebühne, Wuchtmaschine und Werkbank (Monatliche Miete)

inkl. Betriebskosten, exkl. MwSt.

Ablöse für Werkzeug lt. Foto € 1.500

**Kanal, Wasser, WC und Waschbecken so wie 400V in der Halle vorhanden**

Notdusche und Allgemeinbereiche am Gelände vorhanden

Inkl. Betriebskosten, exkl. MwSt., Inkl. 1. Parkplatz vor der Halle

Aufenthaltsräume vorne am Gelände sind 24 Std. zum mitbenutzen

Aufenthaltsräume im Hauptbüro hinten sind Mo.-Fr.: 8:30h-11:30h zum mitbenutzen

PKW Prüfstelle sowie eine Waschhalle befindet sich am Gelände

Das Verwaltungsbüro ist täglich zwischen 8.00 und 14.00 besetzt und kann Sie bei Kleinigkeiten gerne unterstützen

Stapler kann man sich fallweise kostenlos ausborgen

[www.areal200.at](http://www.areal200.at)

### Infrastruktur / Entfernungen

#### Gesundheit

Arzt <3.000m

Apotheke <4.000m

Klinik <9.000m

#### Kinder & Schulen

Kindergarten <2.500m

Schule <3.000m

Universität <8.000m

#### Nahversorgung

Supermarkt <3.000m

Bäckerei <1.000m

Einkaufszentrum <5.500m

**Sonstige**

Bank <3.000m

Geldautomat <3.000m

Post <3.000m

Polizei <3.000m

**Verkehr**

Bus <500m

Bahnhof <3.000m

Autobahnanschluss <5.500m

Flughafen <7.000m

Angaben Entfernung Luftlinie / Quelle: OpenStreetMap