

Helle und ruhige Gartenwohnung im Innenhof in zentraler Lage auf 2 Etagen



Objektnummer: 6115/3335062

Eine Immobilie von Stubenvoll Immobilien

Zahlen, Daten, Fakten

Adresse	Pellergasse 9
Art:	Wohnung
Land:	Österreich
PLZ/Ort:	2320 Schwechat
Baujahr:	2015
Zustand:	Neuwertig
Alter:	Neubau
Wohnfläche:	77,00 m ²
Zimmer:	2
Bäder:	1
WC:	1
Terrassen:	1
Garten:	30,00 m ²
Keller:	2,00 m ²
Heizwärmebedarf:	51,04 kWh / m ² * a
Gesamtmiete	1.410,90 €
Kaltmiete (netto)	1.120,00 €
Kaltmiete	1.282,64 €
Betriebskosten:	162,64 €
USt.:	128,26 €
Provisionsangabe:	

Gemäß Erstauftraggeberprinzip bezahlt der Abgeber die Provision.

Ihr Ansprechpartner



Ferdinand Stubenvoll

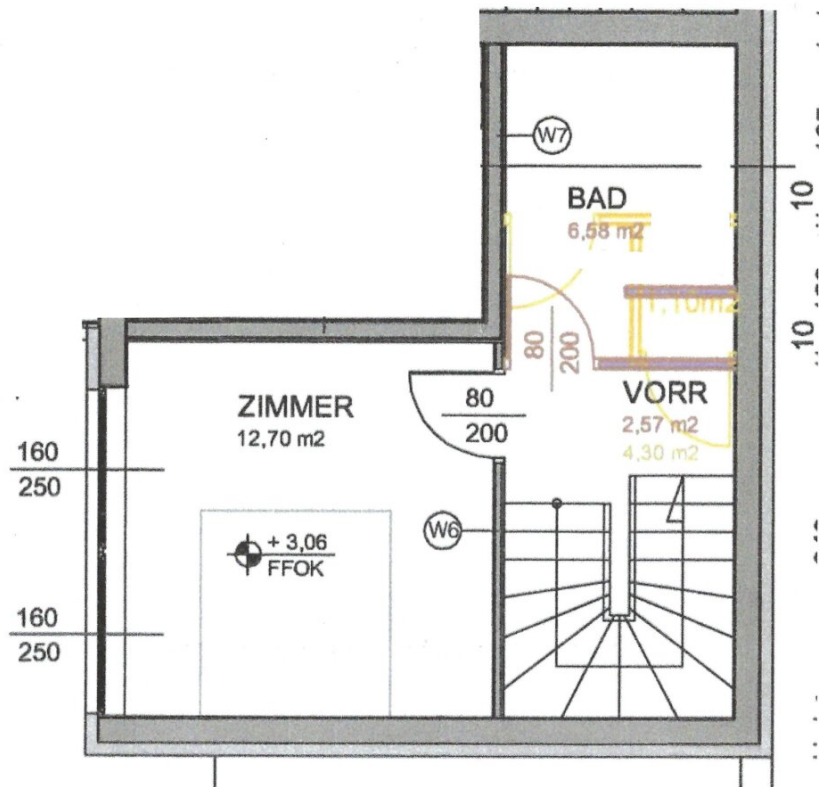












Objektbeschreibung

Helle und ruhige Gartenwohnung im Innenhof in zentraler Lage auf 2 Etagen

EG:

Vorzimmer - großes Wohnzimmer mit offener Küche und Zugang zum Garten und Terrasse -

Kabinett - Toilette

OG: Zimmer - Badezimmer mit Dusche, Handwaschbecken, WM-Anschluss.

Miete € 1.410,90 + Hei- und WW-Akonto € 206,10 = Gesamt € 1.617,--/Mtl

Perfekte Wohnlage: Einkaufsmöglichkeiten, Schulen, Bahnhof, Hauptplatz, Ärzte usw in der Nähe.

Für Fragen und Besichtigungen steht Ihnen Herr Stubenvoll gerne unter 0664/30 88 940 zur Verfügung.

Der Immobilienmakler erklärt, dass er – entgegen dem in der Immobilienwirtschaft üblichen Geschäftsgebrauch des Doppelmaklers – einseitig nur für den Vermieter tätig ist.

Infrastruktur / Entfernungen

Gesundheit

Arzt <425m

Apotheke <275m

Klinik <425m

Krankenhaus <6.425m

Kinder & Schulen

Schule <175m

Kindergarten <100m

Universität <7.300m

Höhere Schule <7.650m

Nahversorgung

Supermarkt <250m

Bäckerei <325m

Einkaufszentrum <375m

Sonstige

Geldautomat <275m
Bank <200m
Post <275m
Polizei <425m

Verkehr

Bus <175m
U-Bahn <5.150m
Straßenbahn <1.575m
Bahnhof <175m
Autobahnanschluss <650m
Flughafen <7.275m

Angaben Entfernung Luftlinie / Quelle: OpenStreetMap