

360° TOUR // REPRÄSENTATIVE BÜROFLÄCHEN im PALAIS



Objektnummer: 18207

Eine Immobilie von KALANDRA Immobilien Robert Kalandra e.U.

Zahlen, Daten, Fakten

Art:	Büro / Praxis
Land:	Österreich
PLZ/Ort:	1030 Wien
Baujahr:	1900
Zustand:	Neuwertig
Nutzfläche:	513,22 m ²
Zimmer:	14
WC:	8
Heizwärmebedarf:	D 110,00 kWh / m ² * a
Kaltmiete (netto)	10.777,62 €
Kaltmiete	12.296,75 €
Betriebskosten:	1.519,13 €
USt.:	2.459,35 €
Provisionsangabe:	

3 Bruttomonatsmieten zzgl. 20% USt.

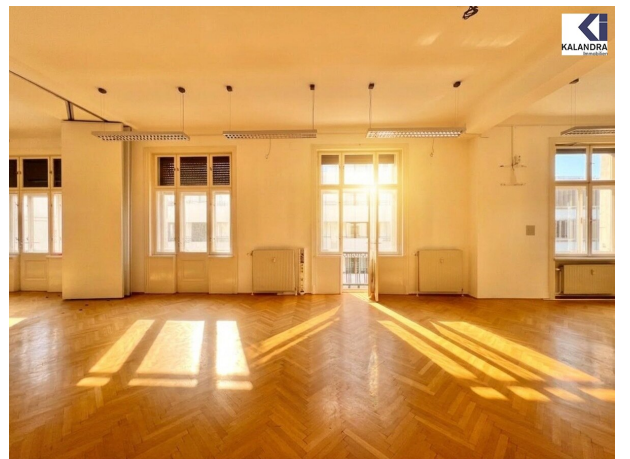
Ihr Ansprechpartner

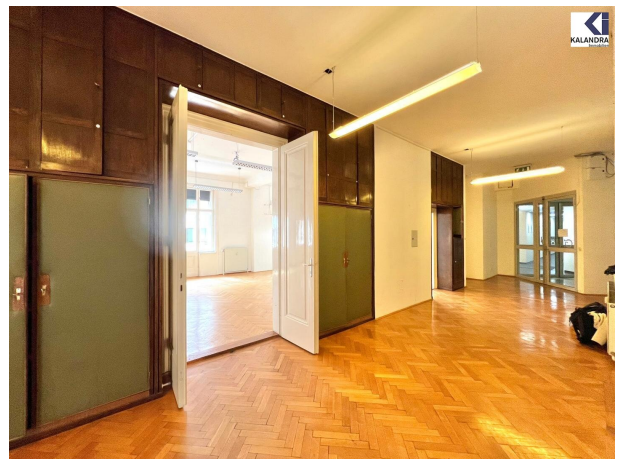
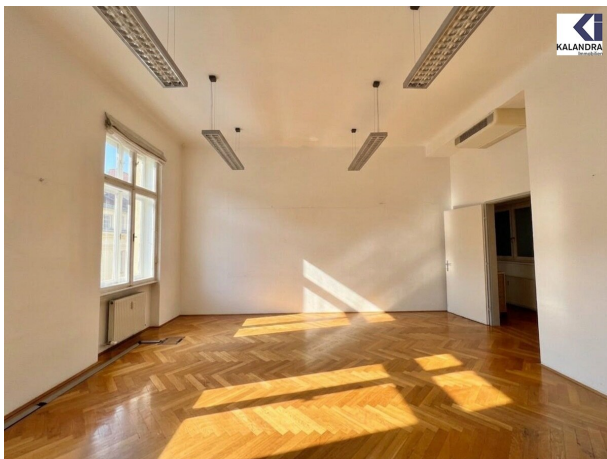


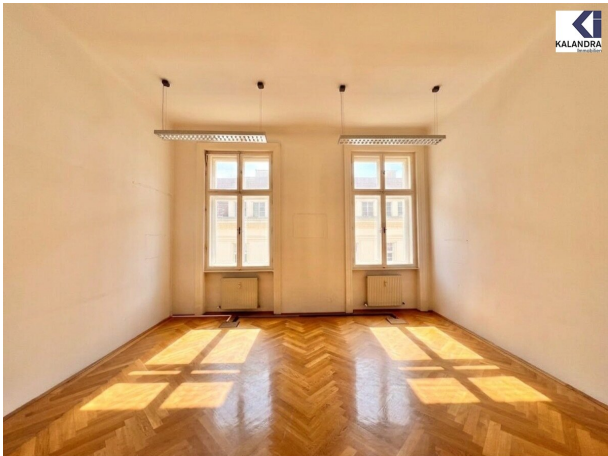
Mag. Robin Kalandra

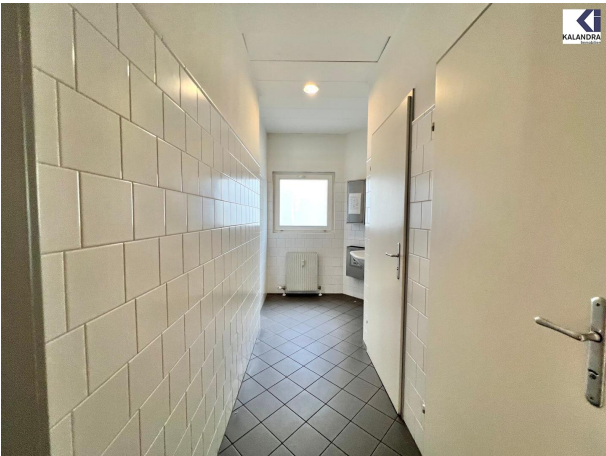
KALANDRA Immobilien Robert Kalandra e.U.
Franz Josefs Kai 33 /6
1010 Wien

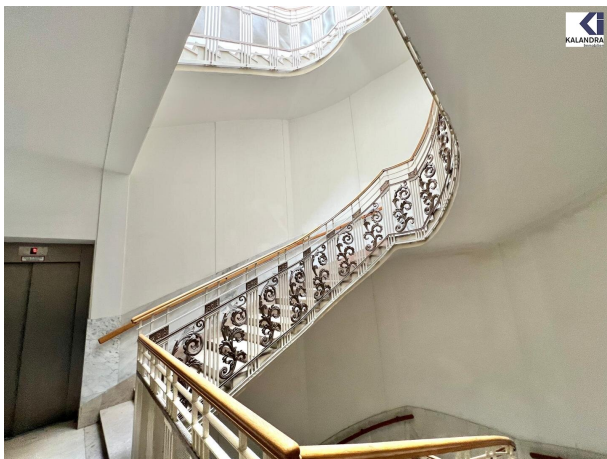
T +43-1533326913
H +43-69911804004

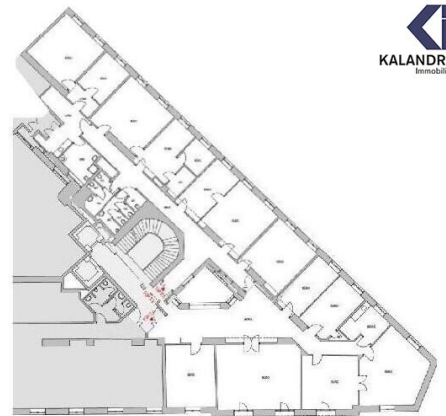












Objektbeschreibung

BÜROFLÄCHE im PALAISGEBÄUDE am SCHWARZENBERGPLATZ

Diese in einem repräsentativen Palaisgebäude gelegene Bürofläche besteht aus zwei getrennten Einheiten, die nur miteinander vermietet werden.

Raumaufteilung:

Top 2.3:

alle Büros sind über den Flur zentral begehbar, einige Büroeinheiten verfügen über einen kleinen Balkon, 7 Büroräume, 1 Serverraum, 2 WC (Damen und Herren getrennt);

Top 2.4:

alle Büros sind zentral über den Flur begehbar, 7 Büroräume, 1 Abstellraum, Teeküche, 2 WC mit Waschaum (Damen u Herren getrennt), Duschbad.

Das monatliche Akonto für Beheizung und Kühlung wird zusätzlich vorgeschrieben.

Angeboten wird ein auf 10 Jahre befristetes Mietverhältnis mit 3-jährigem, mieterseitigen Kündigungsverzicht.

Kautionsbetrag: 6 Bruttomonatsmieten

Aufgrund der zentralen Lage ist sowohl die Verkehrsanbindung als auch die Infrastruktur sehr gut.

360° Tour:

<https://360.kalandra.at/view/portal/id/VZTXJ>

Infrastruktur / Entfernungen

Gesundheit

Arzt <500m

Apotheke <500m

Klinik <500m

Krankenhaus <1.000m

Kinder & Schulen

Schule <500m

Kindergarten <500m

Universität <500m

Höhere Schule <1.000m

Nahversorgung

Supermarkt <500m

Bäckerei <500m

Einkaufszentrum <1.000m

Sonstige

Geldautomat <500m

Bank <500m

Post <500m

Polizei <500m

Verkehr

Bus <500m

U-Bahn <500m

Straßenbahn <500m

Bahnhof <500m

Autobahnanschluss <3.000m

Angaben Entfernung Luftlinie / Quelle: OpenStreetMap