

**Idyllisches Naturparadies mit großem Grund: Erstbezug
nach Renovierung – Ideal für Tierhaltung!**



IMG_2347

Objektnummer: 3814/620

**Eine Immobilie von Immobilien Corner GmbH & Co KG REMAX
GOLD**

Zahlen, Daten, Fakten

| | |
|--------------------------|------------------------|
| Art: | Haus - Einfamilienhaus |
| Land: | Österreich |
| PLZ/Ort: | 3970 Hirschenwies |
| Baujahr: | 1930 |
| Zustand: | Gepflegt |
| Wohnfläche: | 229,00 m ² |
| Nutzfläche: | 110,00 m ² |
| Zimmer: | 8,50 |
| Bäder: | 2 |
| WC: | 2 |
| Kaufpreis: | 229.000,00 € |
| Provisionsangabe: | |

3% des Kaufpreises zzgl. 20% USt.

Ihr Ansprechpartner



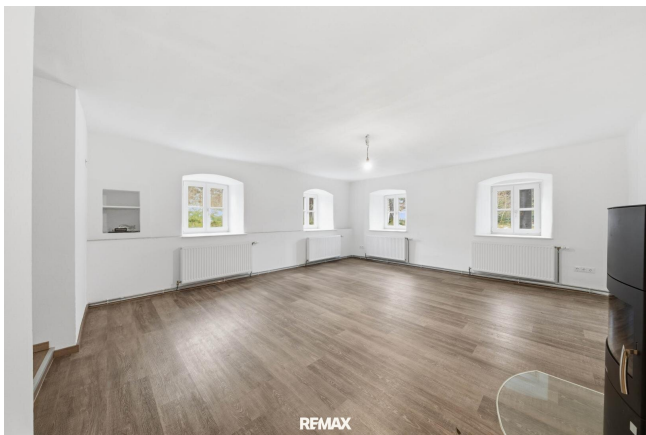
MBA Jasmina Ibrahimbegovic

Immobilien Corner GmbH & Co KG REMAX GOLD
Anton Ehrenfried Straße 7a
2020 Hollabrunn

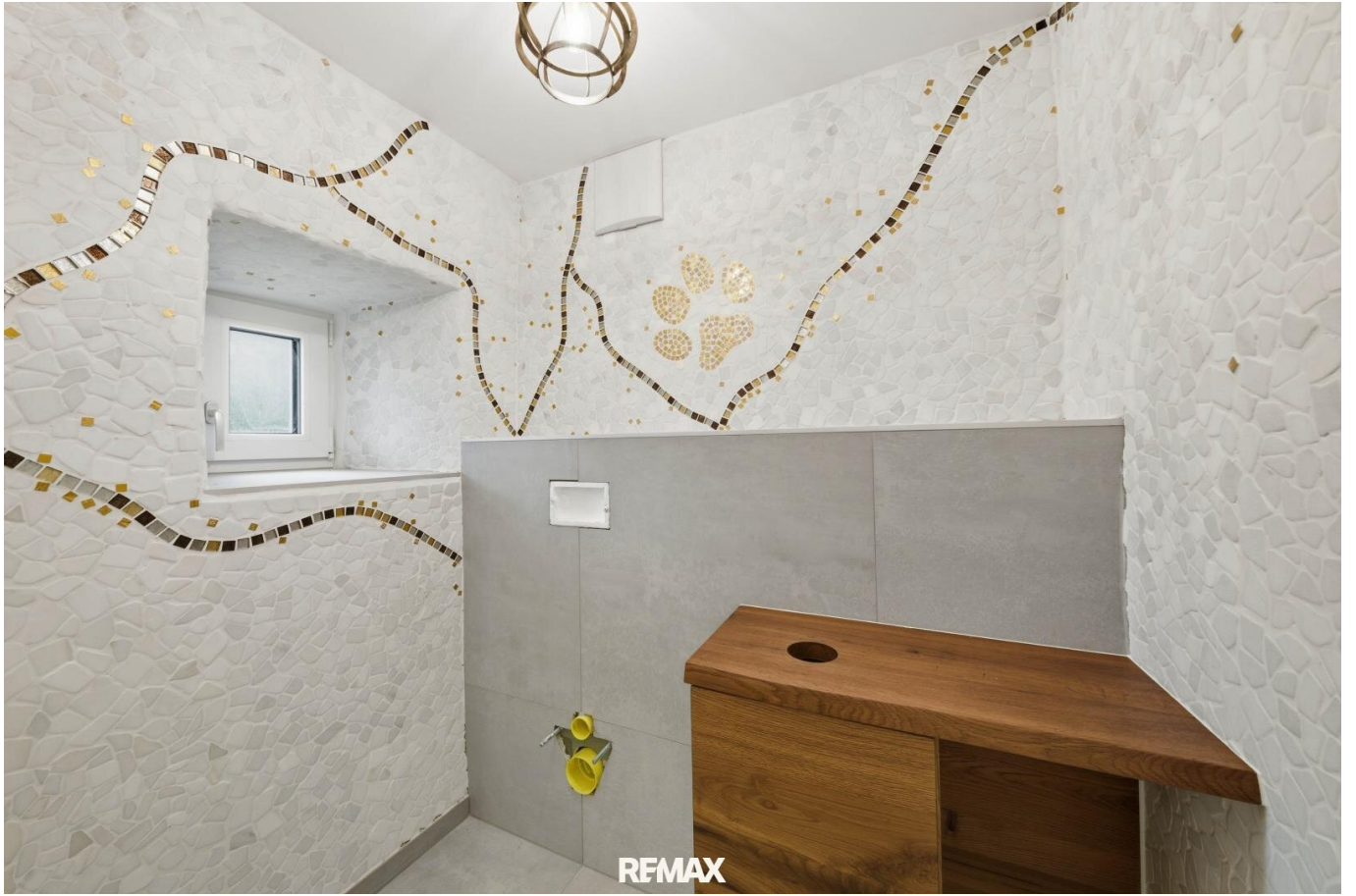
T +43 699 106 54 170
H +43 699 106 54 170

Gerne stehe ich Ihnen für weitere Informationen oder einen Besichtigungstermin zur



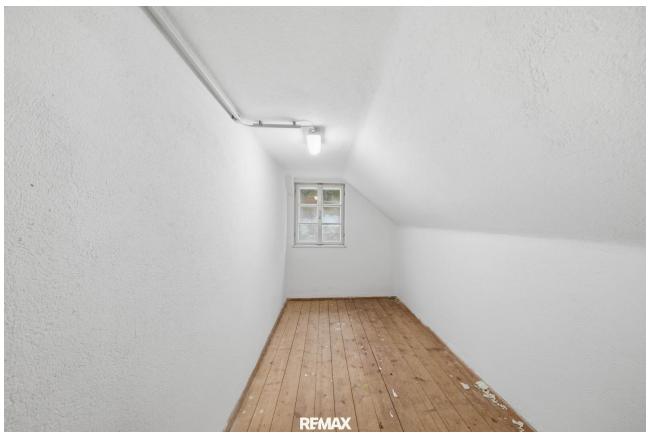




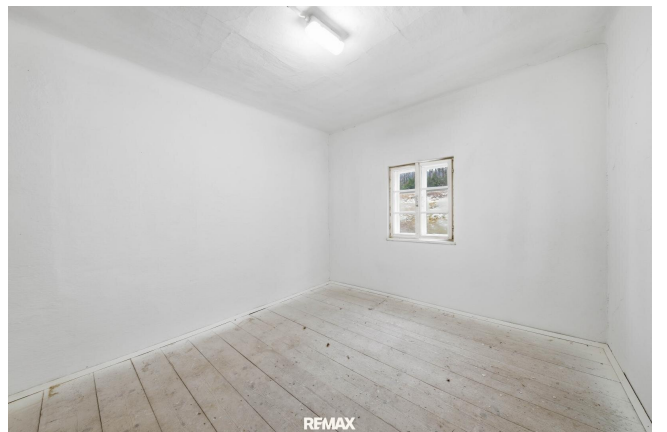




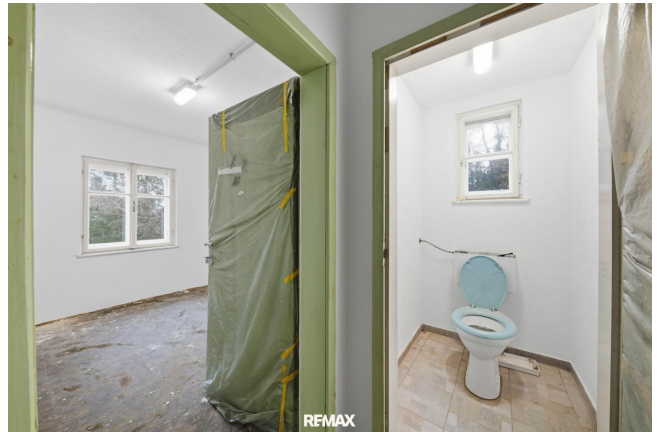
REMAX



REMAX

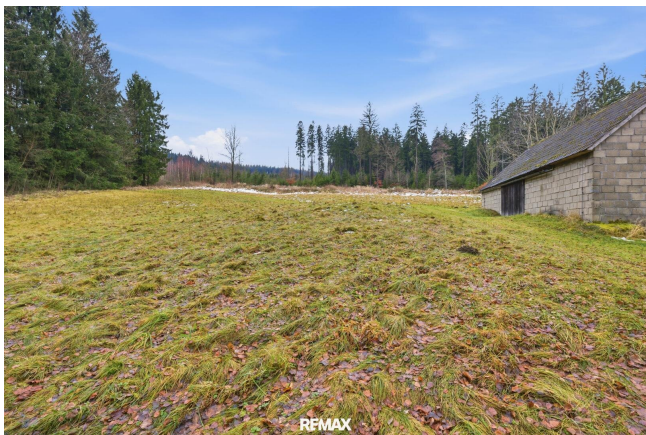


REMAX



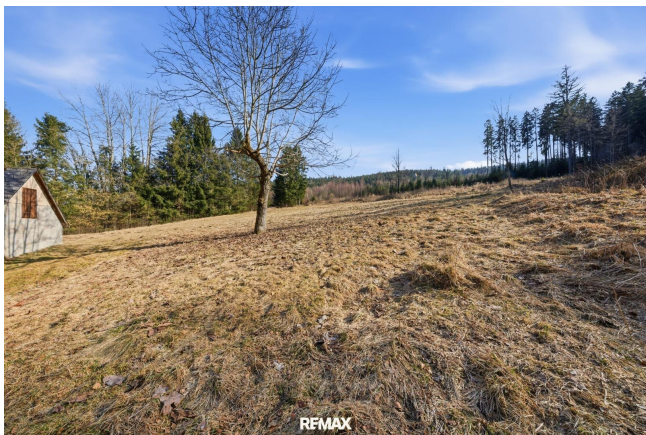














REMAX

Objektbeschreibung

In ruhiger sowie unberührter Natur gelegen, präsentiert sich diese Liegenschaft als seltene Gelegenheit. Das Anwesen befindet sich auf einem beeindruckenden Grundstück mit ca. 26.758 m² Fläche (Geb Widmung-erhaltenswerte Gebäude im Grünland, Hauptgebäude ausbaufähig auf 400 m² , Nebengebäude bis 100 m², Tierhaltung erlaubt).

Diese einzigartige Liegenschaft in der ländlich geprägten Ortschaft Hirschenwies im Bezirk Moorbach Harbach vereint außergewöhnliches Wohnen, Arbeiten und Feiern an einem Ort. Eingebettet in eine Hügellandschaft mit Wiesen, Äckern und Wald bietet dieses Anwesen im Gesamtensemble Platz für vielfältige Nutzungsideen – von Eigennutzung und Tierhaltung bis hin zur Eventlocation und zu Nächtigungsmöglichkeiten.

Das Erdgeschoss wurde (nach einem Kabelbrand) erst 2025 saniert, im Obergeschoss steht noch eine Modernisierung an. Das Objekt wird mittels Luftwärmepumpe/Radiatoren beheizt. Auch die Elektrik im Erdgeschoss wurde erneuert. Die Fenster im Erdgeschoss sind dreifach verglast. Der Innenbereich im Erdgeschoss ist nach der Renovierung ein Erstbezug. Die Liegenschaft ist an Ortswasser- und Kanal angeschlossen.

Wohnfläche: Erdgeschoss ca. 99 m², Obergeschoss ca. 130 m².

Die Liegenschaft liegt in ruhiger, idyllischer Umgebung nahe dem Erholungsgebiet Moorbach Harbach. Die umliegenden Gemeinden sind mit dem Auto gut erreichbar, ebenso wie Nahversorgung, Schulen und Ärzte. Die Region bietet zahlreiche Freizeitmöglichkeiten wie Wander- und Radwege, Naherholungsgebiete und kulturelle Angebote. Insgesamt handelt es sich um eine familienfreundliche Lage mit hoher Lebensqualität im Grünen – ideal für alle, die Natur und Ruhe mit vielfältigen Geschäftsideen verbinden möchten.

Wenn dieses Objekt Ihren Bedürfnissen entspricht, kontaktieren Sie uns, um weiterführende Informationen zu erhalten, wie auch Ihren persönlichen Termin zu vereinbaren!

Noch nichts gefunden? Wir informieren Sie über geeignete Immobilienangebote noch vor allen anderen.

Legen Sie jetzt Ihren individuellen Suchagenten unter folgendem Link an. Wir schicken Ihnen passende Immobilien exklusiv vorab zu.

[Suchagent anlegen](https://remax-gold-1.service.immo/registrieren/de) - <https://remax-gold-1.service.immo/registrieren/de>

Der Vermittler ist als Doppelmakler tätig.

Infrastruktur / Entfernungen

Kinder & Schulen

Schule <8.000m

Nahversorgung

Supermarkt <4.500m

Bäckerei <8.000m

Sonstige

Bank <8.000m

Post <6.500m

Geldautomat <8.000m

Polizei <8.000m

Verkehr

Bus <500m

Bahnhof <7.000m

Angaben Entfernung Luftlinie / Quelle: OpenStreetMap