

Familienglück zur Miete – Viel Platz zum Wohlfühlen



Objektnummer: 3849/552

Eine Immobilie von RE/MAX Expert

Zahlen, Daten, Fakten

Art:	Haus - Doppelhaushälfte
Land:	Österreich
PLZ/Ort:	4050 Traun
Baujahr:	2012
Möbliert:	Teil
Wohnfläche:	119,00 m ²
Zimmer:	6
Bäder:	2
WC:	2
Terrassen:	1
Stellplätze:	2
Heizwärmebedarf:	E 190,00 kWh / m ² * a
Gesamtenergieeffizienzfaktor:	D 2,38
Gesamtmiete	2.000,00 €
Kaltmiete (netto)	2.000,00 €
Kaltmiete	2.000,00 €
Provisionsangabe:	

Gemäß Erstauftraggeberprinzip bezahlt der Abgeber die Provision.

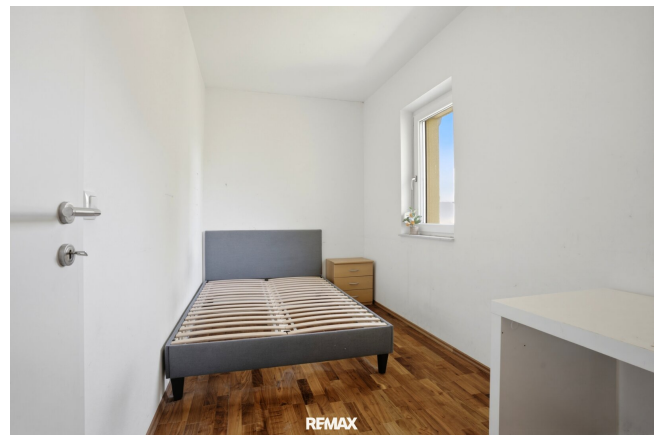
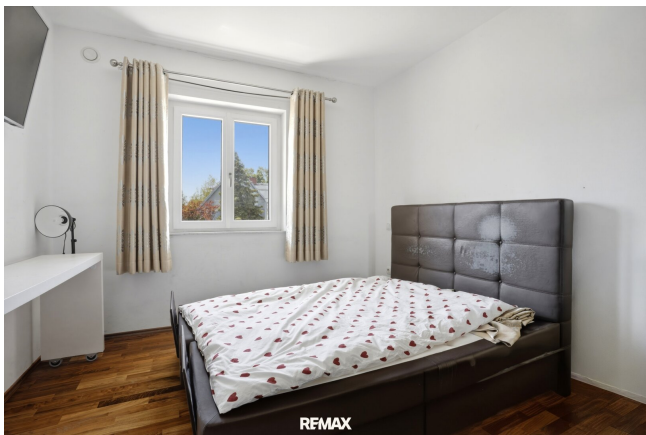
Ihr Ansprechpartner

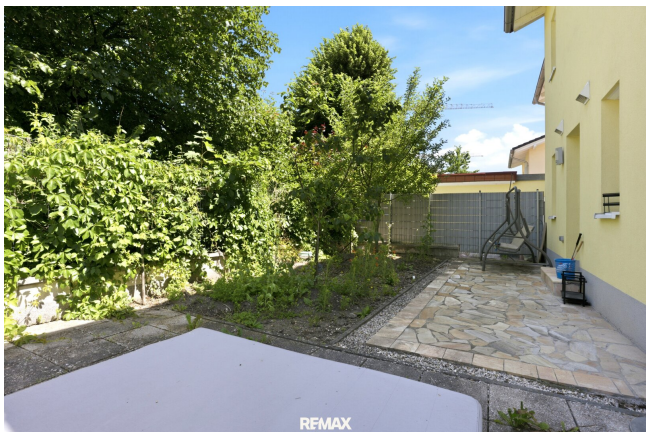


Kevin Lehner

REMAX Expert
Kollegiumgasse 5
4020 Linz







Objektbeschreibung

Familienglück zur Miete – Viel Platz zum Wohlfühlen

Sichern Sie sich jetzt online Ihren persönlichen Besichtigungstermin

16. JULI 2026

[Hier gehts zur Online Terminbuchung](#)

Das ansprechende Haus befindet sich in Traun und besticht durch die perfekte Lage.

Willkommen in Ihrem neuen Zuhause in Traun, Oberösterreich – eine Doppelhaushälfte, die keine Wünsche offenlässt. Diese attraktive Immobilie bietet auf großzügigen 119 m² Wohnfläche ausreichend Platz für die ganze Familie. Mit insgesamt 6 Zimmern gestaltet sich Ihr Wohnraum vielseitig und flexibel – ideal für gemütliche Wohnbereiche, ruhige Arbeitszimmer oder helle Kinderzimmer.

Die Doppelhaushälfte besticht durch eine moderne Ausstattung und durchdachte Raumaufteilung. Zwei Badezimmer und zwei separate WCs sorgen für Komfort und Privatsphäre im Alltag. Die hochwertige Einbauküche lädt zum gemeinsamen Kochen und Genießen ein. Ein Highlight ist die sonnige Terrasse, die zu entspannten Stunden im Freien einlädt.

Zusätzlich profitieren Sie von einer Garage sowie zwei weiteren Stellplätzen – Ihre Fahrzeuge sind somit stets sicher und geschützt untergebracht. Die Ziegelbauweise und die zentrale Gasheizung garantieren ein angenehmes Wohnklima und effiziente Energienutzung.

Die Lage überzeugt durch hervorragende Verkehrsanbindungen: Bus und Straßenbahn sind in unmittelbarer Nähe, was Ihren Alltag erleichtert und kurze Wege garantiert. Auch die Infrastruktur lässt keine Wünsche offen: Ärzte, Apotheke, Kindergarten, Schulen, Supermärkte und eine Bäckerei sind bequem erreichbar – ideal für Familien und alle, die Wert auf kurze Wege legen.

Diese Doppelhaushälfte in Traun bietet Ihnen ein rundum sorgloses Wohnerlebnis in einer beliebten Wohngegend. Die Miete von 2.000 Euro macht dieses neuwertige Objekt zu einer attraktiven Gelegenheit, Ihr neues Zuhause zu beziehen.

Zögern Sie nicht und sichern Sie sich diese erstklassige Immobilie – hier können Sie komfortabel wohnen und das Leben in Oberösterreich in vollen Zügen genießen! Kontaktieren Sie uns noch heute für weitere Informationen und eine Besichtigung.

HARDFACTS:

- Haus zur Miete
- ca. 119m² Wohnfläche
- 6 Zimmer
- großzügiger Wohnbereich
- Küche
- Büro
- 2 Badezimmer
- Garten
- Garage
- ideale Infrastruktur
- top Lage

Wir haben Ihr Interesse geweckt? - Dann sichern Sie sich JETZT ONLINE Ihren persönlichen Besichtigungstermin!

[Hier gehts zur Online Terminbuchung](#)

Hinweis für Mietinteressenten:

Wir sind vom Vermieter dieser Immobilie mit der Vermittlung eines Mietvertrages beauftragt.

Deshalb ist es uns gemäß § 17a Maklergesetz untersagt, mit Ihnen als Mietinteressent eine Provisionsvereinbarung zu schließen.

Das bedeutet für Sie:

Wir sind ausschließlich im Auftrag des Verfügungsberechtigten und nicht als Doppelmakler tätig.

Sie gehen bezüglich dieser Immobilie und Ihrer Mietabsicht mit uns KEIN Vertragsverhältnis ein und werden von uns diesbezüglich KEINE Rechnung erhalten

Bitte beachten Sie, dass wir aufgrund der Nachweispflicht gegenüber dem Eigentümer nur Anfragen mit vollständiger Angabe der Anschrift und Telefonnummer bearbeiten können.

Wir weisen darauf hin, dass alle Angaben nach bestem Wissen und Gewissen erstellt wurden.

Für Auskünfte und Angaben, die uns von Seiten der Eigentümer und Dritten zur Verfügung gestellt wurden, übernehmen wir keine Haftung.

Dieses Angebot ist unverbindlich und freibleibend.

Zwischenverwertung, Irrtümer, Druckfehler und Änderungen vorbehalten.

??

Der Immobilienmakler erklärt, dass er – entgegen dem in der Immobilienwirtschaft üblichen Geschäftsgebrauch des Doppelmaklers – einseitig nur für den Vermieter tätig ist.

Infrastruktur / Entfernungen

Gesundheit

Arzt <500m

Apotheke <500m

Klinik <1.500m

Krankenhaus <8.000m

Kinder & Schulen

Kindergarten <500m

Schule <500m

Universität <6.000m

Höhere Schule <10.000m

Nahversorgung

Supermarkt <500m

Bäckerei <500m

Einkaufszentrum <2.500m

Sonstige

Bank <500m

Geldautomat <500m

Post <500m
Polizei <500m

Verkehr

Bus <500m
Straßenbahn <500m
Bahnhof <1.500m
Autobahnanschluss <3.000m
Flughafen <4.000m

Angaben Entfernung Luftlinie / Quelle: OpenStreetMap