

Neuer Preis: Erstbezug - Moderne 3-Zimmer-Wohnung mit Terrasse



Balkon

Objektnummer: 2142/22480

Eine Immobilie von 4M Immobilien & Consulting GMBH & Co KG

Zahlen, Daten, Fakten

Adresse	Geblergasse
Art:	Wohnung
Land:	Österreich
PLZ/Ort:	1170 Wien
Baujahr:	2024
Zustand:	Erstbezug
Alter:	Neubau
Wohnfläche:	70,52 m ²
Zimmer:	3
Bäder:	1
WC:	1
Balkone:	1
Heizwärmebedarf:	A 39,80 kWh / m ² * a
Kaufpreis:	389.000,00 €
Betriebskosten:	195,00 €
Provisionsangabe:	

3% des Kaufpreises zzgl. 20% USt.

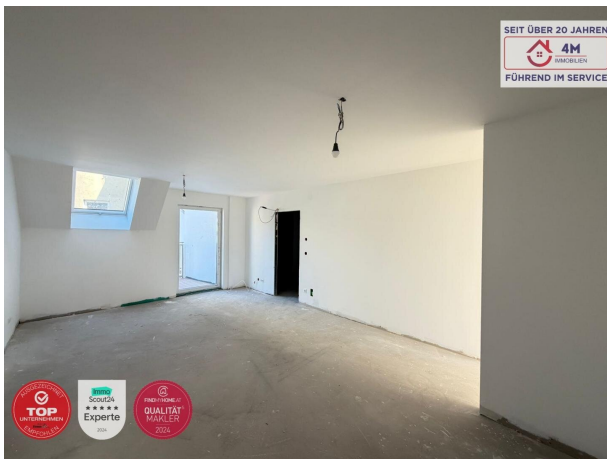
Ihr Ansprechpartner

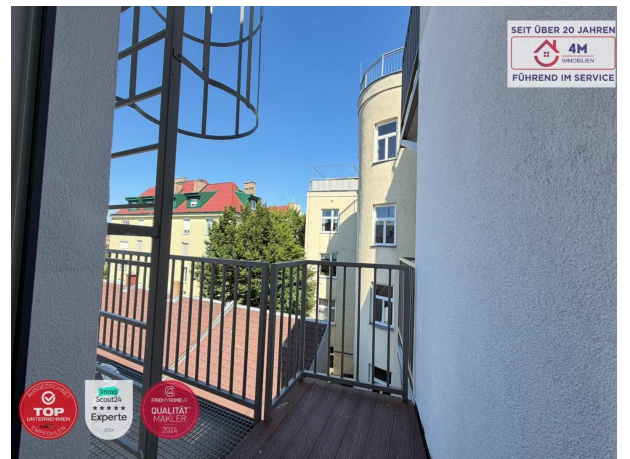
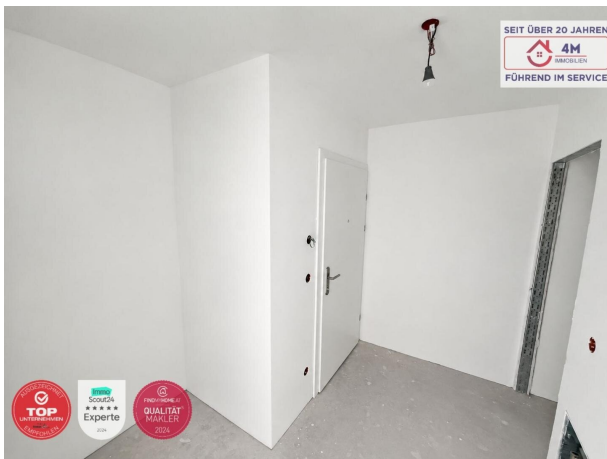


Ing. Dragan Cvetkovic, akad.IM

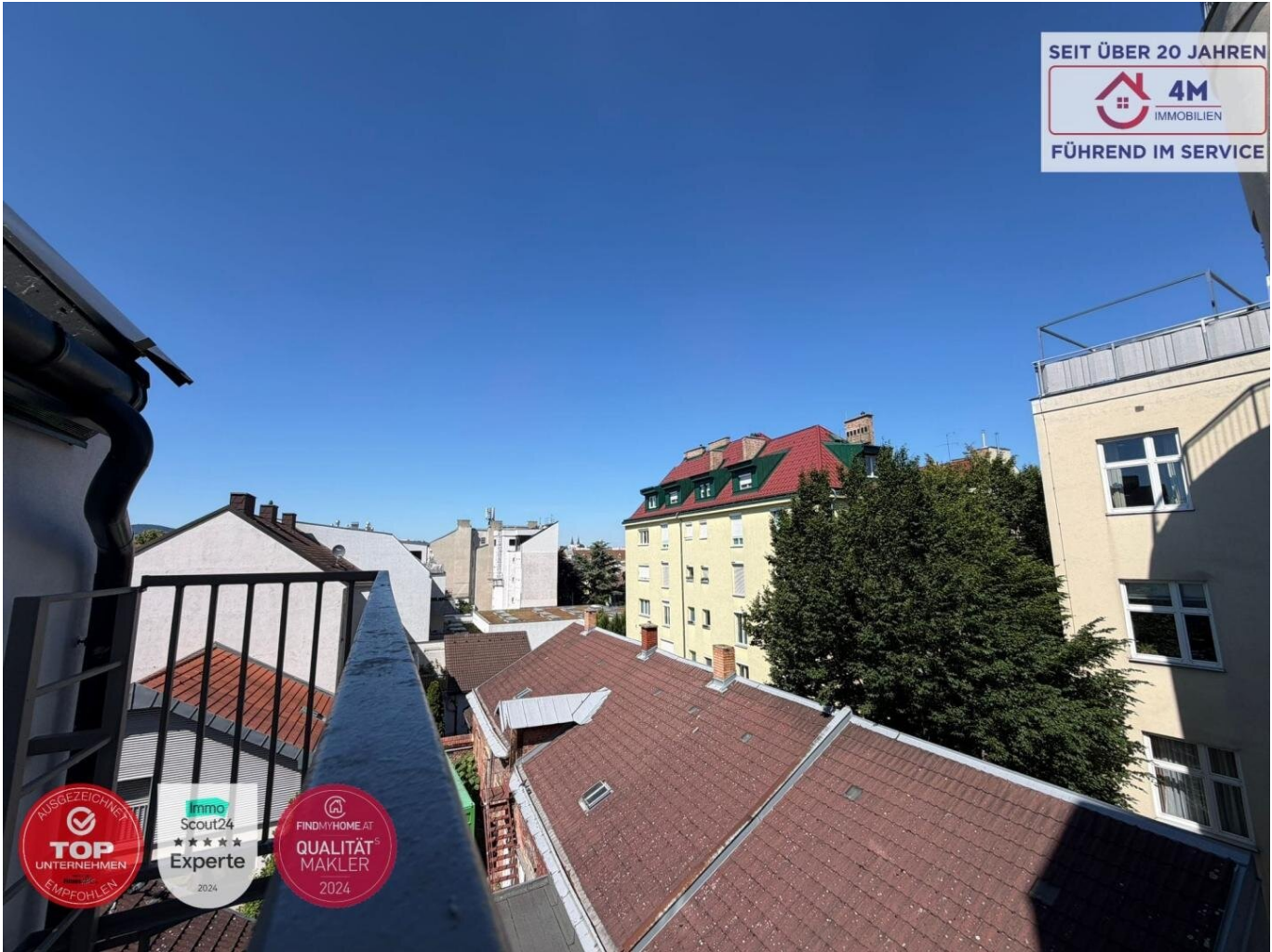
4M Immobilien & Consulting GMBH & Co KG
Margaretenstraße 99
1050 Wien, Margareten



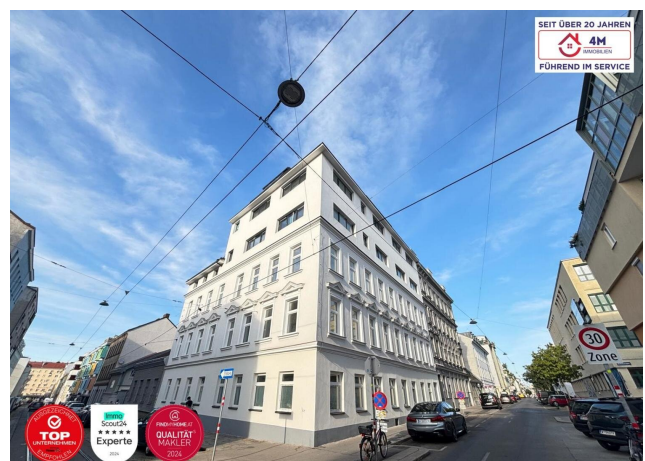




SEIT ÜBER 20 JAHREN
4M
IMMOBILIEN
FÜHREND IM SERVICE

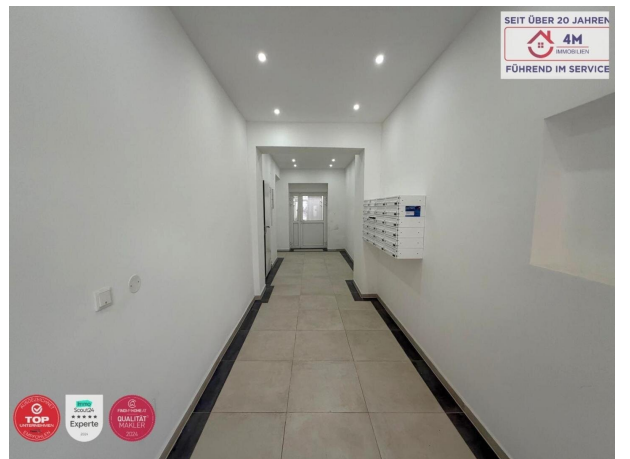
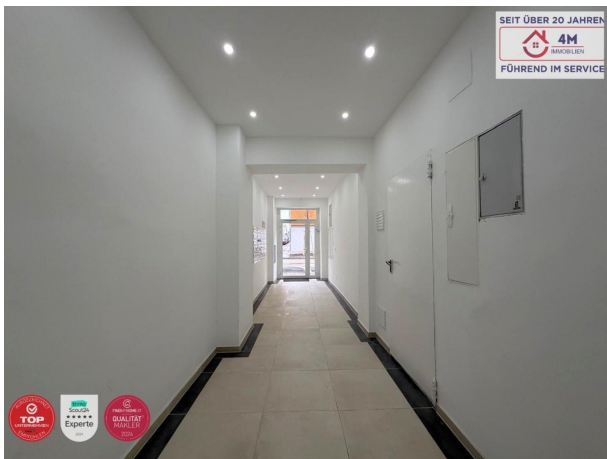


SEIT ÜBER 20 JAHREN
4M
IMMOBILIEN
FÜHREND IM SERVICE



SEIT ÜBER 20 JAHREN
4M
IMMOBILIEN
FÜHREND IM SERVICE





Objektbeschreibung

Moderne, belagsfertige 3-Zimmer-Wohnung mit Terrasse im Erstbezug – 3. Obergeschoss (Neubau)

Sie suchen eine komfortable, belagsfertige Wohnung mit viel Potential? Diese 70,52 m² große 3-Zimmer-Wohnung im Herzen eines liebevoll sanierten Altbauhauses mit neuem Ausbau bietet Ihnen genau das – ideal für Selbstnutzer oder als attraktive Kapitalanlage mit Kurzzeitvermietung.

Die großzügige Wohnung besticht durch eine durchdachte Raumaufteilung und lichtdurchflutete Zimmer – perfekt für Paare, Singles oder kleine Familien.

Die Wohnung umfasst:

- Einen einladenden Vorraum
 - Separates WC
 - Modernes Badezimmer mit Dusche
 - Wohnküche mit direktem Zugang zur Terrasse
 - Zwei ruhige Schlafzimmer
-

Ihre Vorteile auf einen Blick

- Erstbezug nach umfassender Sanierung – sofort beziehbar
 - Fußbodenheizung für behagliches Raumklima
 - Nachhaltige Energieversorgung durch Luftwärmepumpe
 - Dreifach verglaste Fenster für optimalen Schallschutz und Energieeffizienz
 - Bequemer Zugang per Lift
 - Hochwertige Fliesen im stilvollen Stiegenhaus
 - Gemeinschaftlicher Fahrrad- und Kinderwagenraum
-

Weitere verfügbare Wohnungen

Im Gebäude stehen zahlreiche weitere Wohnungen unterschiedlicher Größen und Preiskategorien zur Auswahl – vom kompakten 1-Zimmer-Apartment bis zum großzügigen Penthouse.

Weitere verfügbare Wohnungen im Gebäude

Erdgeschoss (Altbau):

Top 1 – 45,57 m² – € 218.000

Top 2 – 63,51 m² – € 337.900 (Einzige Wohnung im Gebäude, die schlüsselfertig verkauft wird)

Top 3 – 46,90 m² – € 224.900

1. Obergeschoss (Altbau):

Top 4 – 32,76 m² – € 169.900

Top 5 – 37,71 m² – Reserviert

Top 6 – 39,44 m² – Verkauft

Top 7 – 41,66 m² – Verkauft

Top 8 – 64,33 m² – Verkauft

2. Obergeschoss (Altbau):

Top 9 – 31,96 m² – Verkauft

Top 10 – 39,50 m² – Reserviert

Top 11 – 38,53 m² – Verkauft

Top 12 – 42,81 m² – € 225.000

Top 13 – 64,54 m² – € 340.000

3. Obergeschoss (Neubau):

Top 14 – 51,48 m² + 2,15 m² Freifläche – Verkauft

Top 15 – 60,78 m² – € 339.900

Top 16 – 53,23 m² – € 297.900

Top 17 – 70,52 m² + 1,93 m² Freifläche – € 394.000

4. Obergeschoss (Neubau):

Top 18 – 51,45 m² + 2,15 m² Freifläche – Verkauft

Top 19 – 46,19 m² – € 267.900

Top 20 – 54,40 m² – € 315.900

Top 21 – 64,45 m² + 2,40 m² Freifläche – € 373.900

Dachgeschoss (Neubau):

Top 22 - 65,21 m² + 43,28 m² Freifläche - RESERVIERT

Top 23 - 91,77 m² + 38,95 m² Freifläche - € 699.000

Projektstatus und Kosten

- Baubeginn erfolgt, Fertigstellung geplant für April 2026
- Betriebskosten ca. € 2,70 pro m²

Der 17. Bezirk zählt zu den begehrtesten Wohngegenden Wiens. Die zentrale Lage garantiert:

- Schnelle Erreichbarkeit aller Geschäfte des täglichen Bedarfs, Schulen, Ärzte und Kindergärten – alles fußläufig erreichbar
- Hervorragende Anbindung an den öffentlichen Verkehr:
 - o Straßenbahnlinien 2 & 43 (z.B. Hernalser Bahnhof, Innenstadt in 15-20 Minuten)

- o Buslinie 10A zum Schloss Schönbrunn
 - o U-Bahnstation Alserstraße (U6) in ca. 15 Minuten zu Fuß
 - o Zukünftige U5-Haltestelle am Elterleinplatz (Eröffnung 2025)
-

Ihr nächster Schritt

Nutzen Sie diese einzigartige Gelegenheit – vereinbaren Sie noch heute Ihren persönlichen Besichtigungstermin! Überzeugen Sie sich vor Ort vom Charme und der Qualität dieser attraktiven Immobilie.

Besichtigungstermine:

Mittwochs 14:30 – 16:00 Uhr

Samstags 11:00 – 13:00 Uhr

Kontaktieren Sie uns gerne per E-Mail oder telefonisch – wir freuen uns darauf, Sie kennenzulernen und Ihnen Ihr neues Zuhause zu zeigen!

Kein Exposé ersetzt den persönlichen Eindruck – erleben Sie Ihr neues Zuhause hautnah!

BITTE BEACHTEN SIE, DASS WIR AUFGRUND DER NACHWEISPF LICHT GEGENÜBER DEM EIGENTÜMER NUR ANFRAGEN MIT VOLLSTÄNDIGER ANGABE DER ANSCHRIFT BEARBEITEN KÖNNEN

Gerne senden wir nähere Informationen per E-Mail zu. Für Anfragen und weitere Auskünfte steht Ihnen gerne jederzeit Herr Ing.D.Cvetkovic unter der Telefonnummer +4369918887733 oder per E-Mail unter dragan@4m-immo.at zur Verfügung.

Infrastruktur / Entfernungen

Gesundheit

Arzt <250m

Apotheke <250m

Klinik <500m

Krankenhaus <1.500m

Kinder & Schulen

Schule <250m

Kindergarten <250m

Universität <1.250m

Höhere Schule <1.250m

Nahversorgung

Supermarkt <250m

Bäckerei <250m

Einkaufszentrum <500m

Sonstige

Geldautomat <500m

Bank <500m

Post <500m

Polizei <500m

Verkehr

Bus <250m

U-Bahn <1.250m

Straßenbahn <250m

Bahnhof <1.250m

Autobahnanschluss <3.750m

Angaben Entfernung Luftlinie / Quelle: OpenStreetMap