

Großzügige 3-Zimmerwohnung in Bludenz zu vermieten!



Objektnummer: 1700/106

Eine Immobilie von Ammann Wohnbau GmbH

Zahlen, Daten, Fakten

Adresse	Unterfeldstraße 49a
Art:	Wohnung - Terrassenwohnung
Land:	Österreich
PLZ/Ort:	6700 Bludenz
Baujahr:	2024
Zustand:	Erstbezug
Alter:	Neubau
Wohnfläche:	85,70 m ²
Zimmer:	3
Bäder:	1
WC:	1
Balkone:	1
Stellplätze:	1
Keller:	5,50 m ²
Heizwärmebedarf:	B 26,20 kWh / m ² * a
Gesamtenergieeffizienzfaktor:	A++ 0,64
Gesamtmiete	1.600,00 €
Kaltmiete (netto)	1.300,00 €
Kaltmiete	1.600,00 €
Betriebskosten:	300,00 €
Provisionsangabe:	

Gemäß Erstauftraggeberprinzip bezahlt der Abgeber die Provision.

Ihr Ansprechpartner



Theresa Grass, MSc



GRUNDRISSVARIANTE MIT EINWICHTUNGSVORSCHLAG.
 WENN TECHNISCH MÖGLICH, KANN DIE Einteilung AUF WUNSCH GEÄNDERT WERDEN.
 AUSSTUFUNG U. ANORDNUNG DER AUSSTUFUNGSSTUFE.
 DIE MASSEN UND RICHUNGEN SÄMTLICHER FLÄCHENANGABEN SIND CA. JEDWEM
 ANDEREN DER MASS UND FLÄCHEN IN ZUGE FÜR DIE PLANUNG VORBEHALTEN.



WA UNTERFELD BLUDENZ



TOP 3
OBERGESCHOSS 1:70
3-Zimmer Wohnung 85,7 m²

KELLERABTEIL



AMMANNBAU
 NENZING

www.ammannbau.at

tel. 0552562214

GRUNDRISSVARIANTEN MIT EINWICHTUNGSVORSCHLAG.
 WENN TECHNISCH MÖGLICH, KANN DIE EINSTELLUNG AUF WUNSCH GEÄNDERT WERDEN.
 AUSSTELLUNG U.Ä. AN DER SCHREIBUNG: DIE AUSSTELLUNGSLEISTE
 DIE MASSE SIND ROMANISCH. SAUF DIE FLÄCHENANGABEN SIND CA. ANZUBEN.
 ANDEREN DER MASSE UND FLÄCHEN IN ZUG DER PLANUNG VORBEHALTEN.



WA UNTERFELD BLUDENZ



LAGEPLAN

M 1:200

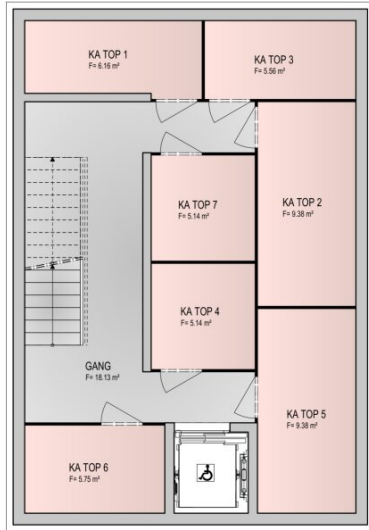


AMMANNBAU
NENZING

www.ammannbau.at

tel. 05525/62214

GRUNDRISSABWICHEN MIT EINWICHTUNGSVORBEHALT.
 WENN TECHNISCH MÖGLICH, KANN DIE Einteilung AUF WUNSCH GEÄNDERT WERDEN.
 AUSSTUFUNG U.Ä. AN DER SCHWELLEN- UND AUSSTUFUNGSLÖTTE.
 DIE MASSE UND ROMARBEITEN SÄMTLICHE FLÄCHENANGABEN SIND CA. ANZUBEN.
 ANDEREN DER MASSE UND FLÄCHEN IN ZUGE DER PLANUNG VORBEHALTEN.



WA UNTERFELD BLUDENZ



KELLERABTEILE
KELLERGESCHOSS

1:70

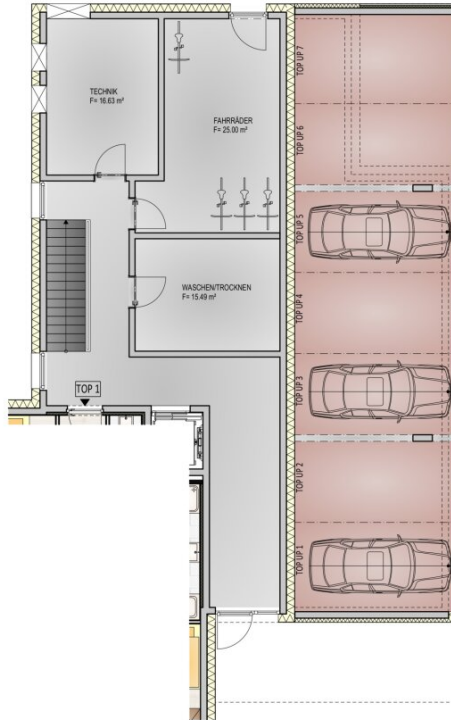


AMMANNBAU
NENZING

www.ammannbau.at

tel. 05525/62214

GRUNDRISSVARIANTE MIT EINRICHTUNGSVORSCHLAG.
 WENN TECHNISCH MÖGLICH, KANN DIE Einteilung AUF WUNSCH GEÄNDERT WERDEN.
 AUSSTELLUNG U. ANSCHLÜSSE SIND ANZEIGUNGSPUNKTE.
 DIE MASSE UND ROMANSE SÄMTLICHE FLÄCHENANGABEN SIND CA. JEDWENIG
 ANDEREN DER MASSE UND FLÄCHEN IN ZUGE DER PLANUNG VORBEHALTEN.



WA UNTERFELD BLUDENZ



UNTERSTELLPLÄTZE
ERDGESCHOSS

1:100



AMMANNBAU
NENZING

www.ammannbau.at

tel. 05525/62214

Objektbeschreibung

Diese hochwertige und moderne 3-Zimmer-Wohnung bietet auf 85,70 m² Lebensqualität und Komfort.

Die Wohnung ist wie folgt aufgeteilt:

- Diele/Gang
- Wohn- und Esszimmer mit Küche und Speis
- 2 Zimmer
- Abstellraum
- Badezimmer mit Dusche und WC
- Terrasse
- Keller
- Carport

Die Umgebung bietet eine hohe Lebensqualität mit guter Anbindung an das regionale Straßennetz und den öffentlichen Nahverkehr. Einkaufsmöglichkeiten, Restaurants, Schulen und Freizeiteinrichtungen sind in unmittelbarer Nähe. Die Lage eignet sich sowohl für Wohn- als auch für Geschäftszwecke und kombiniert Ruhe mit hervorragender Erreichbarkeit wichtiger Einrichtungen.

Sonstige anfallende Kosten:

Mietvertragserstellungsgebühr: € 300,00

Kontaktieren Sie uns für einen Besichtigungstermin.

Die Firma Ammann Wohnbau GesmbH erklärt, entgegen dem in der Immobilienwirtschaft üblichen Geschäftsgebrauch nicht als Doppelmakler, sondern nur einseitig für den (die) Vermieter(in) tätig zu sein. Weiter ist die Ammann Wohnbau GesmbH ermächtigt, bis auf Widerruf Objekte zu präsentieren.

Der Immobilienmakler erklärt, dass er – entgegen dem in der Immobilienwirtschaft üblichen Geschäftsgebrauch des Doppelmaklers – einseitig nur für den Vermieter tätig ist.

Infrastruktur / Entfernungen

Gesundheit

Arzt <1.275m
Apotheke <1.100m
Klinik <3.625m
Krankenhaus <1.325m

Kinder & Schulen

Schule <250m
Kindergarten <325m

Nahversorgung

Supermarkt <625m
Bäckerei <650m
Einkaufszentrum <1.125m

Sonstige

Bank <1.025m
Geldautomat <1.025m
Post <1.300m
Polizei <1.050m

Verkehr

Bus <100m
Autobahnanschluss <1.350m
Bahnhof <1.100m

Angaben Entfernung Luftlinie / Quelle: OpenStreetMap