

**Provisionsfrei: Unbefristeter 40m² Altbau mit Lift - 1100
Wien**



Wohnzimmer

Objektnummer: 7915

Eine Immobilie von Sitarz & Partner Immobilien GmbH

Zahlen, Daten, Fakten

Art:	Wohnung
Land:	Österreich
PLZ/Ort:	1100 Wien
Baujahr:	1918
Zustand:	Teil_vollrenoviert
Alter:	Altbau
Wohnfläche:	40,00 m ²
Zimmer:	1,50
Bäder:	1
WC:	1
Keller:	3,00 m ²
Heizwärmebedarf:	C 67,90 kWh / m ² * a
Gesamtenergieeffizienzfaktor:	C 1,51
Gesamtmiete	553,99 €
Kaltmiete (netto)	400,00 €
Kaltmiete	503,62 €
Betriebskosten:	91,66 €
USt.:	50,37 €
Provisionsangabe:	

Gemäß Erstauftraggeberprinzip bezahlt der Abgeber die Provision.

Ihr Ansprechpartner

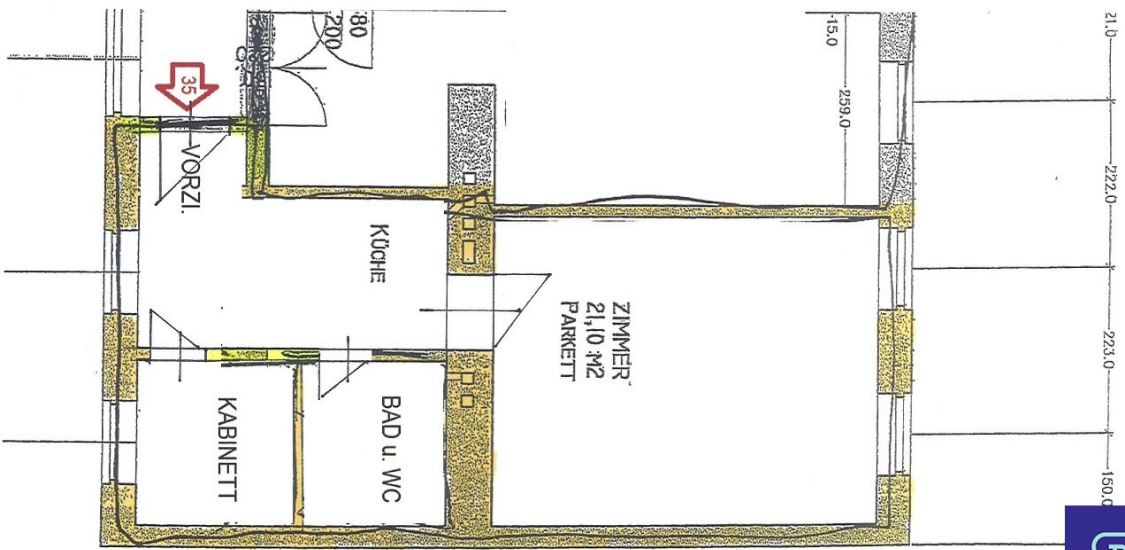


Sitarz & Partner Immobilien GmbH

Sitarz & Partner Immobilien GmbH







LITBAO GÖNSTR.
21574 LINSSEN

HOF

Objektbeschreibung

Ruhige 40m² Altbau-Hauptmiete mit 2 Zimmern und Grünblick!

Diese hübsche, unbefristete Wohnung befindet sich im 2. Liftstock eines renovierten Altbaus im verkehrsberuhigten Teil der Quellenstraße (Nähe Absberggasse). Die Wohnung ist zur begrünten Parkseite ausgerichtet und besteht aus 1 Wohnzimmer, 1 kl. Schlafzimmer, Küche (unmöbliert), Vorraum und Badezimmer mit WC,.

Aufgrund der Raumaufteilung nicht WG geeignet! Bitte Plan beachten!

Ausstattung: Renovierter Altbau mit Gasetagenheizung, Kunststofffenstern mit Mehrfachverglasung, Fliesenbad mit Dusche, Parkett- und Fliesenböden, WM-Anschluss, SAT-, Kabel-TV u. Internet-Vorbereitung, Lift, Sprechanlage, Kellerabteil.

Achtung: Die Wohnung wird ohne Einbauküche vermietet! Einmaliger Küchenzuschuss der Vermieterin € 300,-

Schöne, renovierte Wohnung in einem sanierten Altbau mit guter Mieterstruktur. Ausgezeichnete Infrastruktur durch zahlreiche Geschäfte in unmittelbarer Nähe. Gute öffentliche Verkehrsanbindung durch die Straßenbahnlinien 6, 11, D mit Anbindung zur U1, U3 sowie S60 u. S80. Nur 4-5 Gehminuten entfernt befindet sich die Central European University (Soros-Universität).

Die Mietwohnung wird ab sofort in unbefristeter Hauptmiete vergeben!

Gesamtmiete inkl. Bk, Lift und 10% USt. € 553,99

(HMZ € 400,- + Bk € 91,66 + Lift € 11,96 + 10% USt. € 50,37)

Kaution € 1.670,-

Kontakt: Anfragen bitte nur per Email-Anfragefunktion! Keine telefonische Terminvergabe!

Besuchen Sie für unsere weiteren Angebote bitte auch unsere Homepage: www.sitarz.at

Wichtige Information: Es handelt sich hier um ein unverbindliches und für Wohnungssuchende völlig kostenfreies Angebot! Wir bedanken uns für Ihre Anfrage, weisen jedoch darauf hin, dass durch Ihre Anfrage kein Anspruch auf eine Dienstleistung durch unser Unternehmen besteht. Wir ersuchen ausdrücklich um Verständnis, dass wir aufgrund überbordender Anfragen für Mietwohnungen nur dann antworten können, wenn für das angefragte Mietobjekt

noch freie Besichtigungstermine verfügbar sind. Erhalten Sie keine Antwort, stehen für das angefragte Mietobjekt keine Besichtigungsmöglichkeiten mehr zur Verfügung, oder es liegen bereits ausreichend viele verbindliche Bewerbungen vor.

Optional zur kostenlosen Variante, haben Wohnungssuchende gemäß aktuell geltender Gesetzesbestimmung (Bestellerprinzip) auch die Möglichkeit, ein Maklerunternehmen kostenpflichtig (2MM zuzügl. 20% Ust.) mit der Objektsuche zu beauftragen, um in Folge eine zu bezahlende, individuelle Dienstleistung zu erhalten, sofern vom Immobilienmakler ein den Suchkriterien entsprechendes Mietobjekt gefunden wird.

Wir weisen darauf hin, dass zwischen dem Vermittler und dem zu vermittelnden Dritten ein familiäres oder wirtschaftliches Naheverhältnis besteht.

Der Immobilienmakler erklärt, dass er – entgegen dem in der Immobilienwirtschaft üblichen Geschäftsgebrauch des Doppelmaklers – einseitig nur für den Vermieter tätig ist.

Infrastruktur / Entfernungen

Gesundheit

Arzt <1.000m
Apotheke <500m
Klinik <1.000m
Krankenhaus <2.500m

Kinder & Schulen

Schule <500m
Kindergarten <500m
Universität <500m
Höhere Schule <2.000m

Nahversorgung

Supermarkt <500m
Bäckerei <500m
Einkaufszentrum <1.500m

Sonstige

Geldautomat <500m
Bank <500m
Post <500m
Polizei <1.500m

Verkehr

Bus <500m
U-Bahn <1.000m

Straßenbahn <500m

Bahnhof <1.000m

Autobahnanschluss <500m

Angaben Entfernung Luftlinie / Quelle: OpenStreetMap