

**NEUBAUPROJEKT "NONNTAL LIVING": 4-Zimmer
Penthouse Living in seiner exklusivsten Form - wo Luxus
neue Maßstäbe setzt**



Objektnummer: 1829/130

Eine Immobilie von EM Invest & Trading GmbH

Zahlen, Daten, Fakten

Adresse	Nonntaler Hauptstraße 110
Art:	Wohnung - Penthouse
Land:	Österreich
PLZ/Ort:	5020 Salzburg
Baujahr:	2027
Zustand:	Erstbezug
Alter:	Neubau
Wohnfläche:	216,15 m ²
Zimmer:	4
Bäder:	2
WC:	2
Terrassen:	1
Stellplätze:	2
Keller:	6,55 m ²
Heizwärmebedarf:	27,00 kWh / m ² * a
Gesamtenergieeffizienzfaktor:	0,66
Kaufpreis:	3.450.000,00 €
Kaufpreis / m ² :	15.961,14 €
Infos zu Preis:	

Tiefgaragenplatz € 35.000,00/St.

Ihr Ansprechpartner



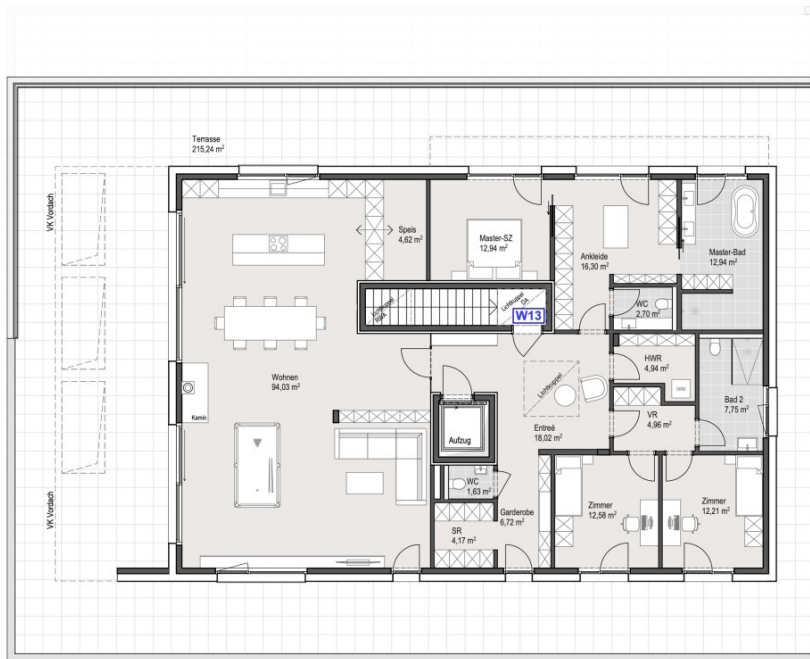
Konzessionierter Immobilienmakler Niklas Wetzl

EM Invest & Trading GmbH
Dr. Franz Rehrl Platz 4, Top 55
5020 Salzburg









W13 - DG o.M.

WOHNFLÄCHE

ENTRÉE	18,02
MASTER-SZ	12,94
ANKLEIDE	16,30
WC	2,70
MASTER-BAD	12,94
HWR	4,94
VR	4,96
BAD 2	7,75
KIND	12,21
KIND	12,58
GARDEROBE	6,72
WC	1,63
SR	4,17
WOHNEN	94,03
SPEIS	4,62

WOHNNUTZFLÄCHE 216,51m²

TERRASSE 215,24

K-ABTEIL 6,55



ÜBERSICHT



1:150

STAND

03.06.2026

Objektbeschreibung

NONNTAL LIVING – Exklusives Wohnen in bester Lage von Salzburg

Mit NONNTAL LIVING entsteht in einer der begehrtesten Wohnlagen Salzburgs ein hochwertiges Wohnprojekt mit insgesamt 13 exklusiven Eigentumswohnungen sowie 2 attraktiven Gewerbeeinheiten. Das moderne Wohnensemble verbindet zeitlose Architektur, hochwertige Bauqualität und urbanen Wohnkomfort auf höchstem Niveau.

Die 2- bis 4-Zimmer-Wohnungen mit Wohnflächen von ca. 51 m² bis ca. 216 m² überzeugen durch durchdachte Grundrisse, helle Wohnräume und großzügige Freiflächen in Form von Gärten, Balkonen oder Terrassen. Ein besonderes Highlight bildet die freistehende Gartenwohnung mit dem Wohngefühl eines eigenen Hauses. Den exklusiven Abschluss des Projekts bildet das Penthouse mit direktem Liftzugang in die Wohnung, großzügigen Terrassen und beeindruckendem Blick auf die Festung Hohensalzburg.

Zur hochwertigen Ausstattung zählen edle Fischgrätparkettböden, großformatige Fensterflächen, Fußbodenheizung, kontrollierte Wohnraumlüftung sowie sorgfältig ausgewählte Materialien. Das Penthouse verfügt zusätzlich über eine Klimaanlage und eine moderne Smart-Home-Ausstattung.

Das Gebäude wird barrierefrei errichtet und verfügt über einen Personenlift, eine komfortable Tiefgarage sowie Kellerabteile. In der aktuellen Planungsphase können Grundrisse und Ausstattungsdetails teilweise noch individuell an persönliche Wünsche angepasst werden.

4-Zimmer Penthouse Living in seiner exklusivsten Form - wo Luxus neue Maßstäbe setzt

Dieses außergewöhnliche Penthouse vereint auf ca. 217 m² Wohnfläche exklusive Architektur, beeindruckende Großzügigkeit und höchste Wohnqualität. Die ca. 216 m² große Dachterrasse erweitert den Wohnraum eindrucksvoll ins Freie und eröffnet ein einzigartiges Wohngefühl mit spektakulären Ausblicken auf die Festung Hohensalzburg und die umliegende Bergwelt.

Das Herzstück des Penthouses bildet der beeindruckende Wohn-, Ess- und Küchenbereich mit ca. 94 m². Bodentiefe Fensterflächen schaffen ein lichtdurchflutetes Ambiente und verbinden den Wohnraum nahtlos mit der weitläufigen Terrasse. Hochwertige Materialien, ein stilvoller Kamin sowie eine elegante Designküche verleihen dem Wohnbereich eine unverwechselbare Atmosphäre.

Der private Masterbereich überzeugt mit einem großzügigen Schlafzimmer, einer ca. 16,30 m² großen Ankleide sowie einem luxuriösen Masterbad. Zwei weitere Schlafzimmer, ein separates Kinderbad, eine zusätzliche Garderobe, eine Speis, ein Hauswirtschaftsraum sowie mehrere

Schrankbereiche sorgen für höchsten Wohnkomfort und ein perfekt durchdachtes Raumkonzept.

Abgerundet wird dieses außergewöhnliche Penthouse durch eine kompromisslose High-End-Ausstattung. Eine Klimaanlage, ein umfassendes Smart-Home-System sowie exklusive Materialien und modernste Gebäudetechnik erfüllen höchste Ansprüche an Komfort, Design und Funktionalität. Jedes Detail wurde mit dem Anspruch geplant, luxuriöses Wohnen mit innovativer Technik und zeitloser Eleganz zu vereinen.

Ein ca. 6,55 m² großes Kellerabteil ergänzt dieses exklusive Wohnangebot.

Der Vermittler ist als Doppelmakler tätig.

Infrastruktur / Entfernungen

Gesundheit

Arzt <25m

Apotheke <325m

Klinik <275m

Krankenhaus <1.650m

Kinder & Schulen

Schule <1.125m

Kindergarten <200m

Universität <1.000m

Höhere Schule <2.350m

Nahversorgung

Supermarkt <175m

Bäckerei <225m

Einkaufszentrum <1.250m

Sonstige

Bank <225m

Geldautomat <225m

Post <250m

Polizei <1.300m

Verkehr

Bus <150m

Bahnhof <1.400m

Autobahnanschluss <4.350m

Flughafen <3.700m

Angaben Entfernung Luftlinie / Quelle: OpenStreetMap