

Sonnen-Altbau nach Maß | Balkon | 3-4 Zimmer



Objektnummer: 5853/3699

Eine Immobilie von REAL3 Immobilien GmbH

Zahlen, Daten, Fakten

Art:	Wohnung
Land:	Österreich
PLZ/Ort:	1130 Wien
Baujahr:	1909
Alter:	Altbau
Wohnfläche:	84,70 m ²
Nutzfläche:	84,70 m ²
Zimmer:	4
Bäder:	1
WC:	1
Balkone:	1
Heizwärmebedarf:	E 191,50 kWh / m ² * a
Gesamtenergieeffizienzfaktor:	E 2,77
Kaufpreis:	549.000,00 €
Betriebskosten:	162,22 €
USt.:	16,22 €

Ihr Ansprechpartner



REAL3 Immobilien GmbH

REAL3 Immobilien GmbH
Bäckerstraße 3 / 10
1010 Wien

T +4369913100317
H +4369913100317

Gerne stehe ich Ihnen für weitere Informationen oder einen Besichtigungstermin zur Verfügung.

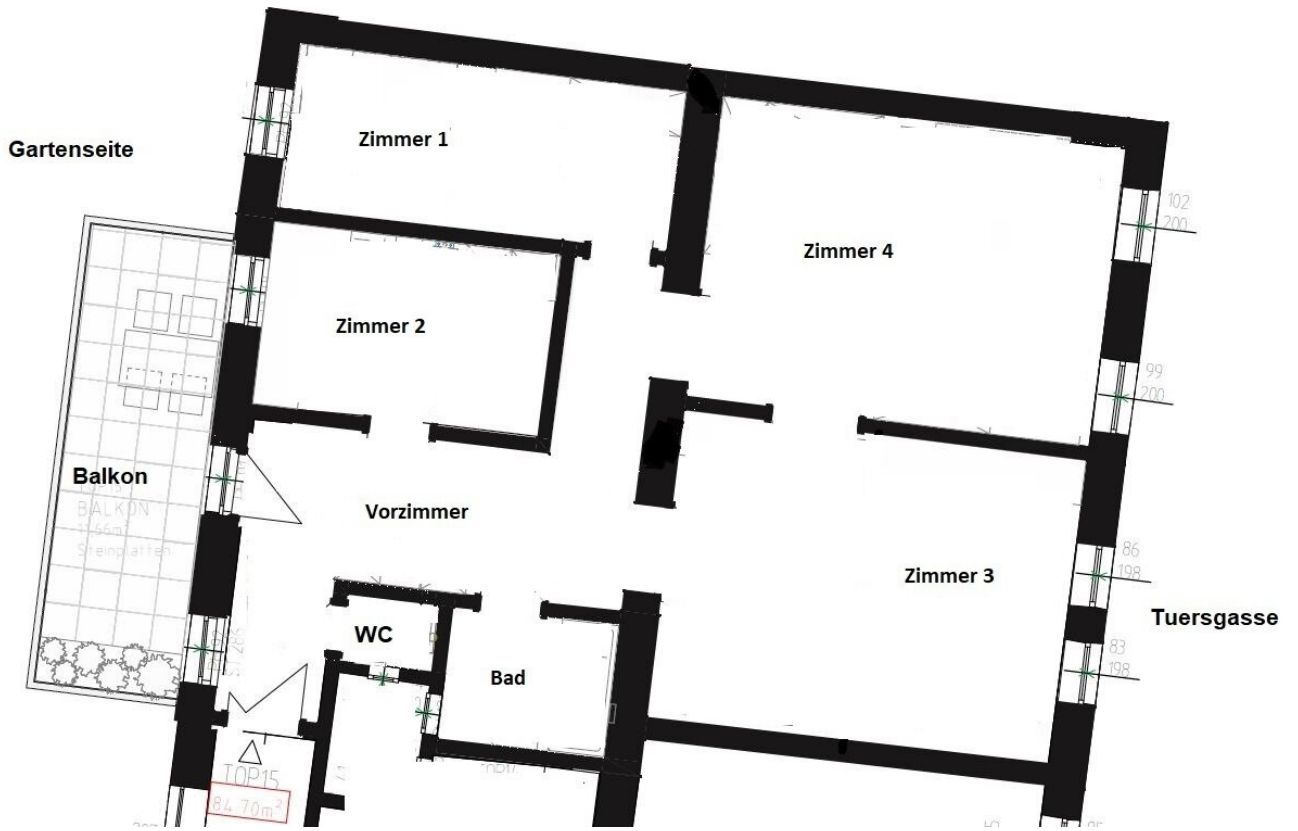












Objektbeschreibung

Individuelle und nach eigenen Wünschen gestaltete Ausstattung und Raumaufteilung möglich!

Helle Ost-West Ausrichtung Sanierungsbedürftige Altbauwohnung im 2. Stock - **Sanierung kann auf Wunsch verkäuferseitig gerne organisiert werden**

zentrales und großzügiges Vorzimmer, 3-4 Zimmer möglich, 2-3 Schlafzimmer, Küche extra oder Wohnküche möglich, Bad mit Wanne oder Dusche, extra WC, ostseitiger Balkon mit Grünblick ist bereits bewilligt (Balkonzubau auf Kosten Käufer wird durch Verkäufer organisiert und durchgeführt), Kellerabteil

vielfältige Nutzung möglich (Wohnung, Büro, Praxis)

Soeben finden die Planungen für den Ausbau des Dachgeschoßes statt. Im Zuge dessen wird auch ein Lift eingebaut, das Stiegenhaus sowie die Außenfassade werden renoviert. Für die Käufer der Wohnungen erfolgt dies ohne Zusatzkosten

Top 15 Altbau Nähe U4 Ober St. Veit, 2.Stock - die 2 großen Zimmer zeigen westseitig in die Tuersgasse und der Balkon zeigt ostseitig in den Garten, Hauseingang am Hietzinger Kai

Betriebskosten €178,44 inkl. 10% USt. zuzüglich gesetzlicher Reparaturrücklage €108,67

weitere Infos gerne unter +43 699 131 00 317

Ideal für Eigennutzer oder Anleger zum Vermieten

gemischtes Baugebiet (Wohnen und Gewerbe möglich!!!)

4 Minuten Gehweg zur U4

Auf Ihre Anfrage freut sich:

Ihr REAL3-Team

REAL3 Immobilien GmbH

info@real3.at

0699 131 00 317

Nebenkosten bei Kaufverträgen

Grunderwerbsteuer : 3, 5%

Grundbuchseintragungsgebühr : 1, 1%

Kosten der Vertragserrichtung und grundbücherlichen Durchführung nach Vereinbarung im Rahmen der Tarifordnung des jeweiligen Urkundenerrichters sowie Barauslagen für Beglaubigungen und Stempelgebühren

Energieausweis 196,27 kWh/m².a

Der Kennwert des Gesamtenergieeffizienzfaktors fGEE wird in dem für dieses Objekt ausgestellten Energieausweis, welcher aufgrund der Übergangsbestimmung zum EAVG 2012 auf die Dauer von 10 Jahren ab Erstellung weiterhin Gültigkeit hat, nicht ausgewiesen und deshalb wird in diesem Inserat nur die Energieklasse angeführt. Alle Informationen, insbesondere jene hinsichtlich des Energieausweises beruhen auf den Auskünften und Unterlagen des Eigentümers. Wir haben weder die Richtigkeit oder Vollständigkeit der Angaben noch die tatsächliche Gesamtenergieeffizienz überprüft und übernehmen hierfür keine Gewähr. Wir weisen darauf hin, dass zum Auftraggeber ein wirtschaftliches Naheverhältnis besteht. Unsere Angebote sind freibleibend und unverbindlich. Zwischenverkauf, -vermietung oder -verpachtung durch den zu vermittelnden Dritten sind vorbehalten. **Der Immobilienmakler erklärt, dass er - entgegen dem in der Immobilienwirtschaft üblichen Geschäftsgebrauch des Doppelmaklers - einseitig nur für den Vermieter tätig ist.**

Wir weisen darauf hin, dass zwischen dem Vermittler und dem zu vermittelnden Dritten ein familiäres oder wirtschaftliches Naheverhältnis besteht.

Infrastruktur / Entfernungen

Gesundheit

Arzt <500m

Apotheke <500m

Klinik <2.000m

Krankenhaus <1.000m

Kinder & Schulen

Schule <500m

Kindergarten <1.000m

Universität <1.000m

Höhere Schule <4.000m

Nahversorgung

Supermarkt <500m

Bäckerei <500m

Einkaufszentrum <4.000m

Sonstige

Geldautomat <500m

Bank <1.000m

Post <1.000m

Polizei <1.000m

Verkehr

Bus <500m

U-Bahn <500m

Straßenbahn <1.000m

Bahnhof <500m

Autobahnanschluss <4.500m

Angaben Entfernung Luftlinie / Quelle: OpenStreetMap