

Schwechat - 155 m² Bürogebäude/Mitarbeiterwohnhaus



Objektnummer: 22014

Eine Immobilie von Immobilienwelt Leiner

Zahlen, Daten, Fakten

Art:	Büro / Praxis - Bürohaus
Land:	Österreich
PLZ/Ort:	2320 Schwechat
Wohnfläche:	155,00 m ²
Nutzfläche:	310,00 m ²
Lagerfläche:	155,00 m ²
Zimmer:	7
Bäder:	1
WC:	2
Terrassen:	1
Stellplätze:	4
Keller:	155,00 m ²
Kaltmiete (netto)	2.900,00 €
Kaltmiete	2.900,00 €

Ihr Ansprechpartner



Ing. Stephanie Leiner

Immobilienwelt Leiner
Himberger Straße 1
2320 Schwechat

H +43 664 350 11 11

Gerne stehe ich Ihnen für weitere Informationen oder einen Besichtigungstermin zur Verfügung.



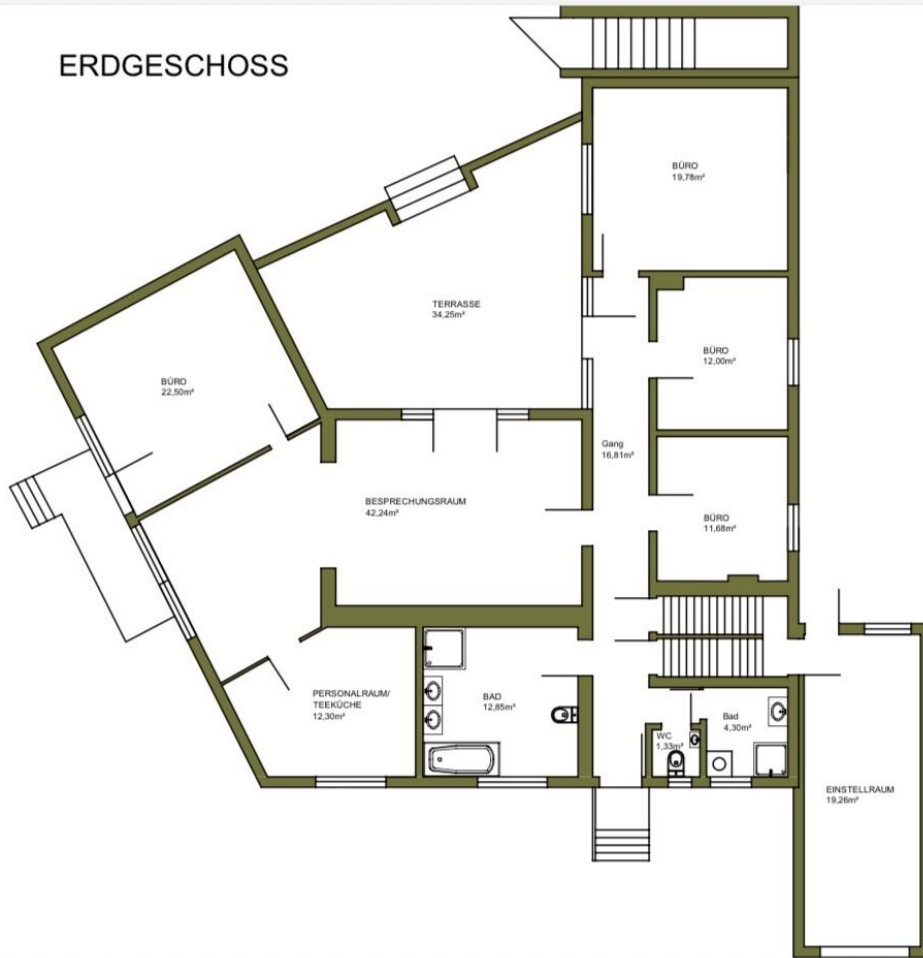




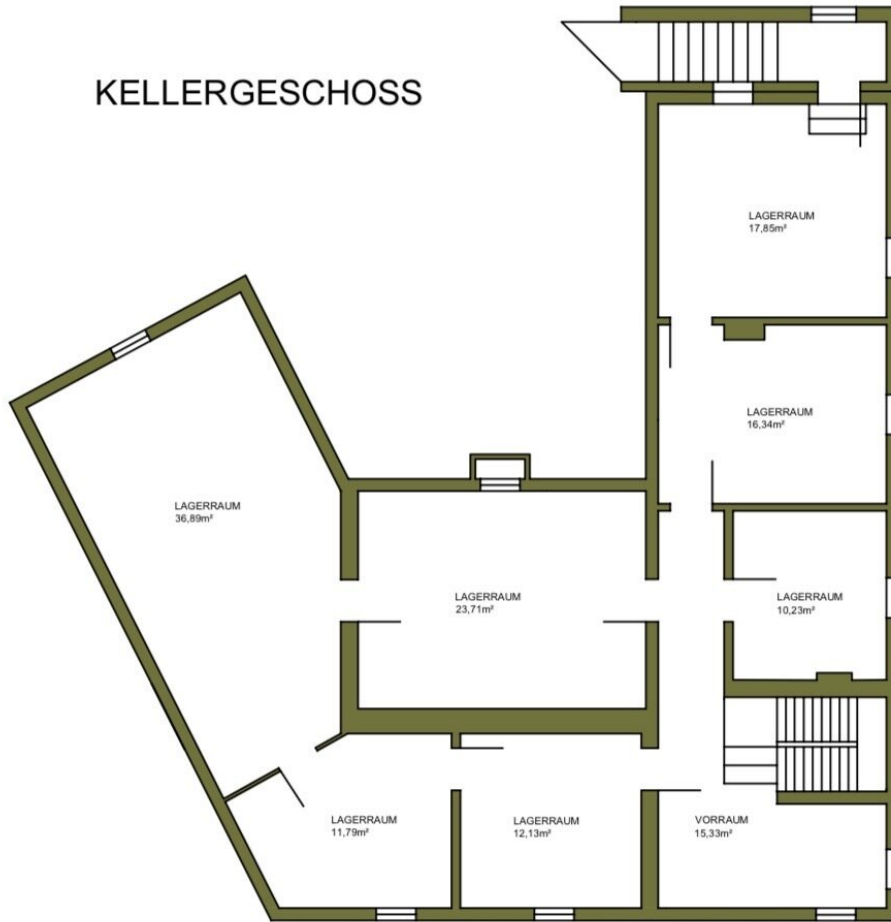




ERDGESCHOSS



KELLERGECHOSS



Objektbeschreibung

Die Immobilie besticht durch eine einladende Terrasse, die zum Verweilen und Entspannen im Freien einlädt. Für Ihre Fahrzeuge stehen eine Garage sowie vier zusätzliche Stellplätze zur Verfügung, sodass Sie und Ihre Gäste jederzeit bequem parken können. Zwei WCs sorgen für zusätzlichen Komfort im Alltag.

Die Lage könnte nicht besser sein: Das Haus befindet sich in einer verkehrsgünstigen Umgebung mit optimaler Anbindung an Bus, Straßenbahn und Bahnhof. Auch der Autobahnanschluss ist rasch erreichbar, was Pendlern und Reisenden gleichermaßen zugutekommt.

In unmittelbarer Nähe finden Sie zahlreiche Einrichtungen des täglichen Bedarfs. Ärzte, Apotheke und Klinik sind schnell erreichbar, ebenso wie Schulen und Kindergärten, die Familien mit Kindern eine ausgezeichnete Versorgung garantieren. Für Ihre Einkäufe stehen Supermarkt, Bäckerei und ein Einkaufszentrum in der Nähe zur Verfügung – so sind Sie bestens versorgt.

Dieses attraktive Bürogebäude in Schwechat bietet Ihnen nicht nur viel Platz und Komfort, sondern auch eine hervorragende Infrastruktur und Verkehrsanbindung. Die monatliche Miete beträgt 2.900,- netto.

Zögern Sie nicht und vereinbaren Sie noch heute einen Besichtigungstermin – Ihr neues Traumhaus wartet auf Sie!

Alle Details auf einen Blick:

- * 5 geräumige, helle Zimmer
- * Mühlsiedlung in Schwechat
- * 2 Bäder
- * 2 Toiletten
- * 155m² Bürofläche
- * 155 m² Keller

- * ca. 20 m² Einlagerungsraum ebenerdig begehbar
- * großes Grundstück, 4 Parkplätze auf Eigengrund
- * in wenigen Gehminuten zum Bahnhof - in 18 Minuten in Wien Mitte
- * Bushaltestelle mit Anschluss U3 Simmering (Zone 1 der Wiener Linien)
- * bestmögliche Infrastruktur
- * zahlreiche Einkaufsmöglichkeiten, Ärzte und Apotheken in unmittelbarer Nähe
- * beziehbar ab SOFORT
- * **first - class Umzugsservice - Nutzen Sie unseren VW Crafter GRATIS - So lange Sie ihn brauchen!**

Miete netto monatlich: € 2.900,-

Ich freue mich auf Ihren Anruf!

RUFEN SIE AN!

Ing. Stephanie Leiner - [0664 350 11 11](tel:06643501111)

Alleinbeauftragte Immobilienkanzlei

Ihre Anfrage ist wichtig und wertvoll!

In Entsprechung des FAGG (Fern- und Auswärtsgeschäfte-Gesetz) und des VRUG (Verbraucherrechte-Richtlinie-Umsetzungsgesetz) ist es uns nur mehr möglich Termine nach Erhalt einer schriftlichen Anfrage mit vollständigen Kontaktangaben (Name, Adresse, Telefon, Email) zu vereinbaren, dies gilt auch für die Weitergabe relevanter Informationen des Objektes.

Wir danken für Ihr Verständnis und freuen uns Sie bald als Kunde begrüßen zu dürfen.

Infrastruktur / Entfernungen

Gesundheit

Arzt <1.000m

Apotheke <1.000m

Klinik <1.000m
Krankenhaus <7.500m

Kinder & Schulen

Schule <1.000m
Kindergarten <500m
Universität <6.500m
Höhere Schule <7.000m

Nahversorgung

Supermarkt <500m
Bäckerei <500m
Einkaufszentrum <1.000m

Sonstige

Geldautomat <1.000m
Bank <1.000m
Post <1.000m
Polizei <500m

Verkehr

Bus <500m
U-Bahn <4.500m
Straßenbahn <1.000m
Bahnhof <1.000m
Autobahnanschluss <1.000m
Flughafen <8.500m

Angaben Entfernung Luftlinie / Quelle: OpenStreetMap