

## Abgeschlossene Doppel-Garagenbox mit Rolltor & Strom – 3. UG, nur Eigentümer, U1 Kagraner Platz



Doppelgaragen

**Objektnummer: 2142/22182**

**Eine Immobilie von 4M Immobilien & Consulting GMBH & Co KG**

## Zahlen, Daten, Fakten

Adresse	Doningasse
Land:	Österreich
PLZ/Ort:	1220 Wien
Nutzfläche:	26,00 m <sup>2</sup>
Gesamtmiete	500,00 €
Kaltmiete (netto)	446,89 €
Kaltmiete	495,17 €
Betriebskosten:	48,28 €
USt.:	4,83 €

## Ihr Ansprechpartner

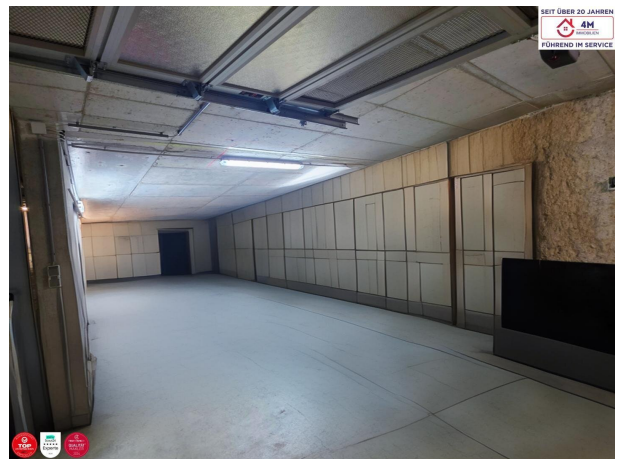
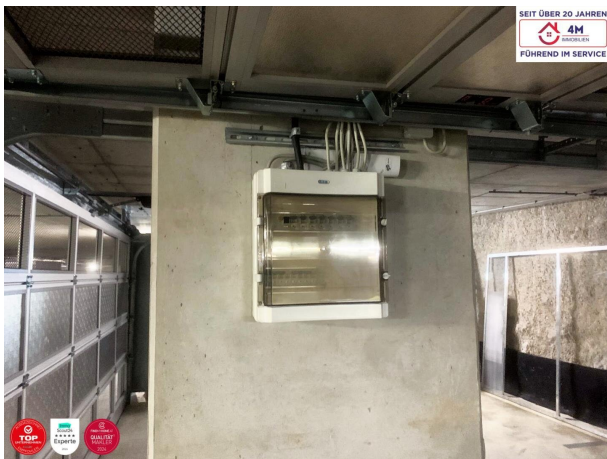


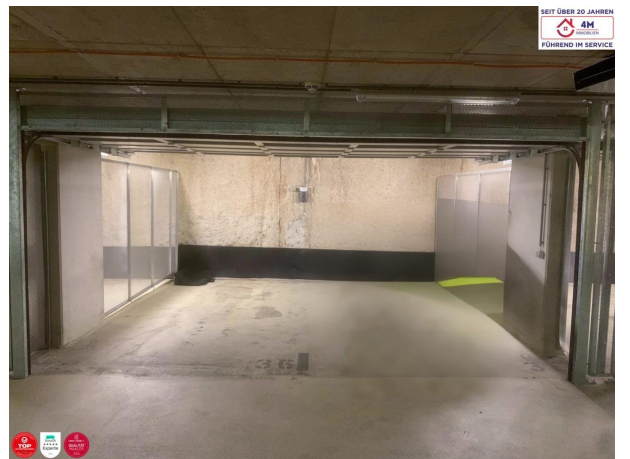
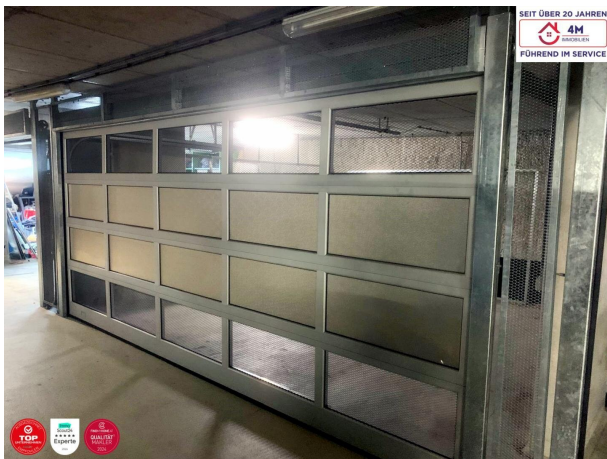
### **Daniela Hoffmann**

4M Immobilien & Consulting GMBH & Co KG  
Margaretenstraße 99  
1050 Wien, Margareten

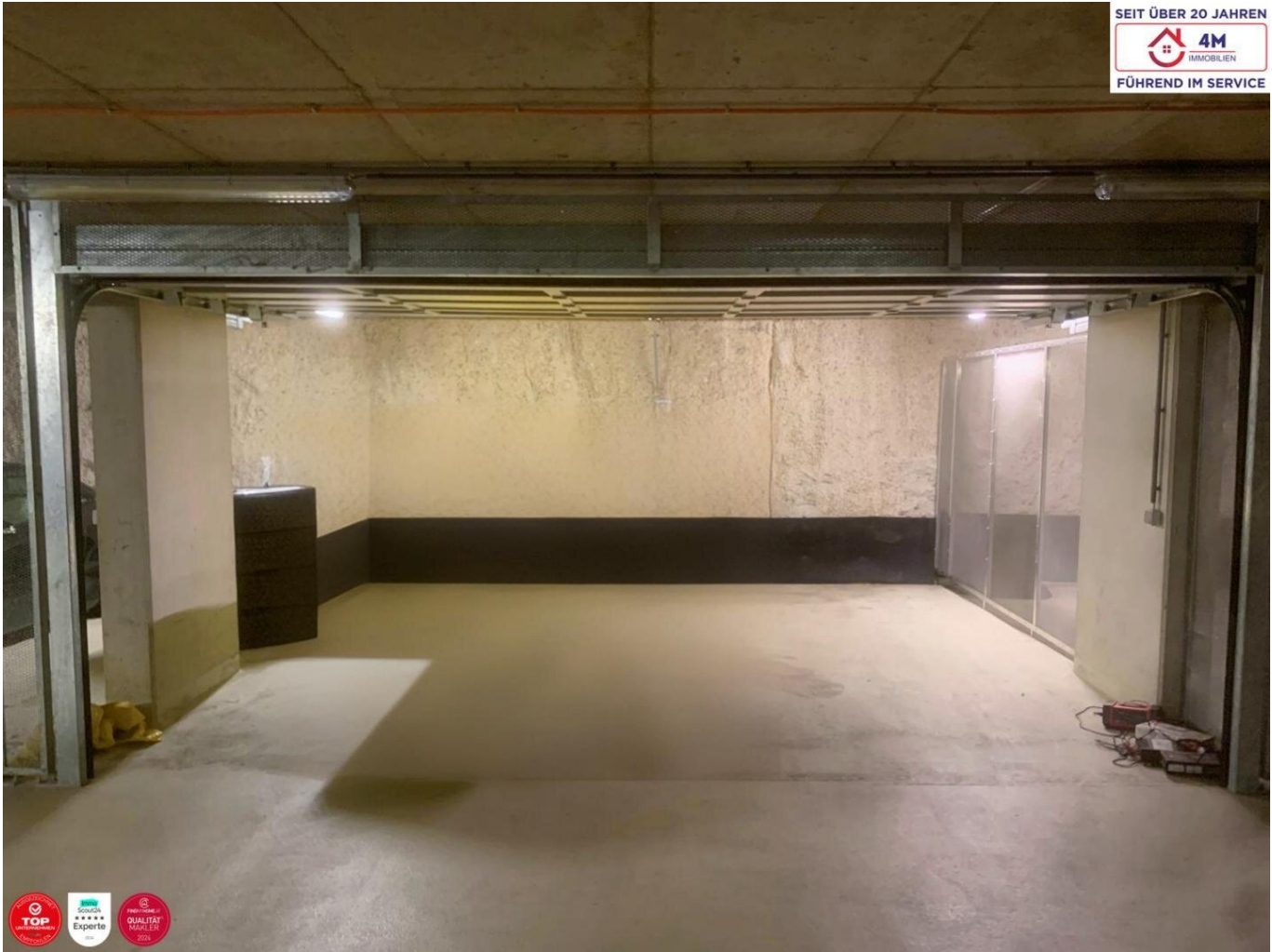
H +4366488514861

Gerne stehe ich Ihnen für weitere Informationen oder einen Besichtigungstermin zur Verfügung.





SEIT ÜBER 20 JAHREN  
  
FÜHREND IM SERVICE



## Objektbeschreibung

Zur Vermietung steht eine großzügige, vollständig abgeschlossene ca. 26 m<sup>2</sup> Doppel-Garagenbox im 3. Untergeschoss einer gesicherten Wohnanlage direkt an der U1 Kagraner Platz.

Die Box ist vollständig verschließbar, trocken, sicher und nur für Eigentümer bzw. berechtigte Nutzer zugänglich. Ideal für Fahrzeuge, Oldtimer, Motorräder oder als geschlossene Abstellfläche für Equipment und Materialien.

Die Garage ist 24 Stunden videoüberwacht, verfügt über ein elektrisches Rolltor und einen Stromanschluss. Der Zugang ist ausschließlich Eigentümern bzw. berechtigten Nutzern vorbehalten, keine öffentliche Garage.

### HIGHLIGHTS UND AUSSTATTUNGSMERKMALE:

- ca. 26 m<sup>2</sup> abgeschlossene Doppelbox
- Elektrisches Rolltor (Funk)
- Eigener Stromanschluss
- Abschließbare Einheit (keine offene Stellfläche)
- 24h Überwachung & Zugangskontrolle
- Nur für Eigentümer zugänglich
- Trocken & temperaturstabil im 3. UG

Lage:

Direkt an der U1 Kagraner Platz, 1220 Wien

Wenige Minuten zum Donauzentrum, UNO-City, Vienna International School

Rasche Anbindung in die Wiener Innenstadt (ca. 15 Min. zum Stephansplatz)

Umgebung stark nachgefragt für Stellplätze, Lager- und Zusatzflächen

•Öffentliche Verkehrsmittel (Ubahn, Strassenbahn, Bus, )

#### ÖFFENTLICHE VERKEHRSANBINDUNG:

- U1
- Straßenbahn 26
- Bus 24A, 31A

BITTE BEACHTEN SIE, DASS WIR AUF GRUND DER NACHWEISPFLICHT GEGENÜBER DEM EIGENTÜMER NUR ANFRAGEN MIT VOLLSTÄNDIGER BEKANNTGABE VON NAME, ANSCHRIFT, TELEFON UND E-MAIL BEARBEITEN KÖNNEN.

#### **Infrastruktur / Entfernungen**

##### **Gesundheit**

Arzt <250m

Apotheke <250m

Klinik <2.500m

Krankenhaus <3.500m

##### **Kinder & Schulen**

Schule <250m

Kindergarten <250m

Universität <1.250m  
Höhere Schule <250m

### **Nahversorgung**

Supermarkt <250m  
Bäckerei <250m  
Einkaufszentrum <1.250m

### **Sonstige**

Geldautomat <250m  
Bank <250m  
Post <250m  
Polizei <1.000m

### **Verkehr**

Bus <250m  
U-Bahn <250m  
Straßenbahn <250m  
Bahnhof <250m  
Autobahnanschluss <1.750m

Angaben Entfernung Luftlinie / Quelle: OpenStreetMap