

**Haus mit 3 Wohnungen in Zell am See - Touristische
Nutzung möglich!**



Objektnummer: 7654/138

Eine Immobilie von Pabinger Immobilien GmbH

Zahlen, Daten, Fakten

Art:	Haus - Mehrfamilienhaus
Land:	Österreich
PLZ/Ort:	5700 Zell am See
Möbliert:	Teil
Wohnfläche:	163,60 m ²
Nutzfläche:	243,60 m ²
Zimmer:	6
Bäder:	3
WC:	3
Balkone:	1
Terrassen:	1
Stellplätze:	3
Keller:	80,00 m ²
Heizwärmebedarf:	F 238,00 kWh / m ² * a
Gesamtenergieeffizienzfaktor:	D 2,38
Kaufpreis:	498.000,00 €
Provisionsangabe:	

3% des Kaufpreises zzgl. 20% USt.

Ihr Ansprechpartner



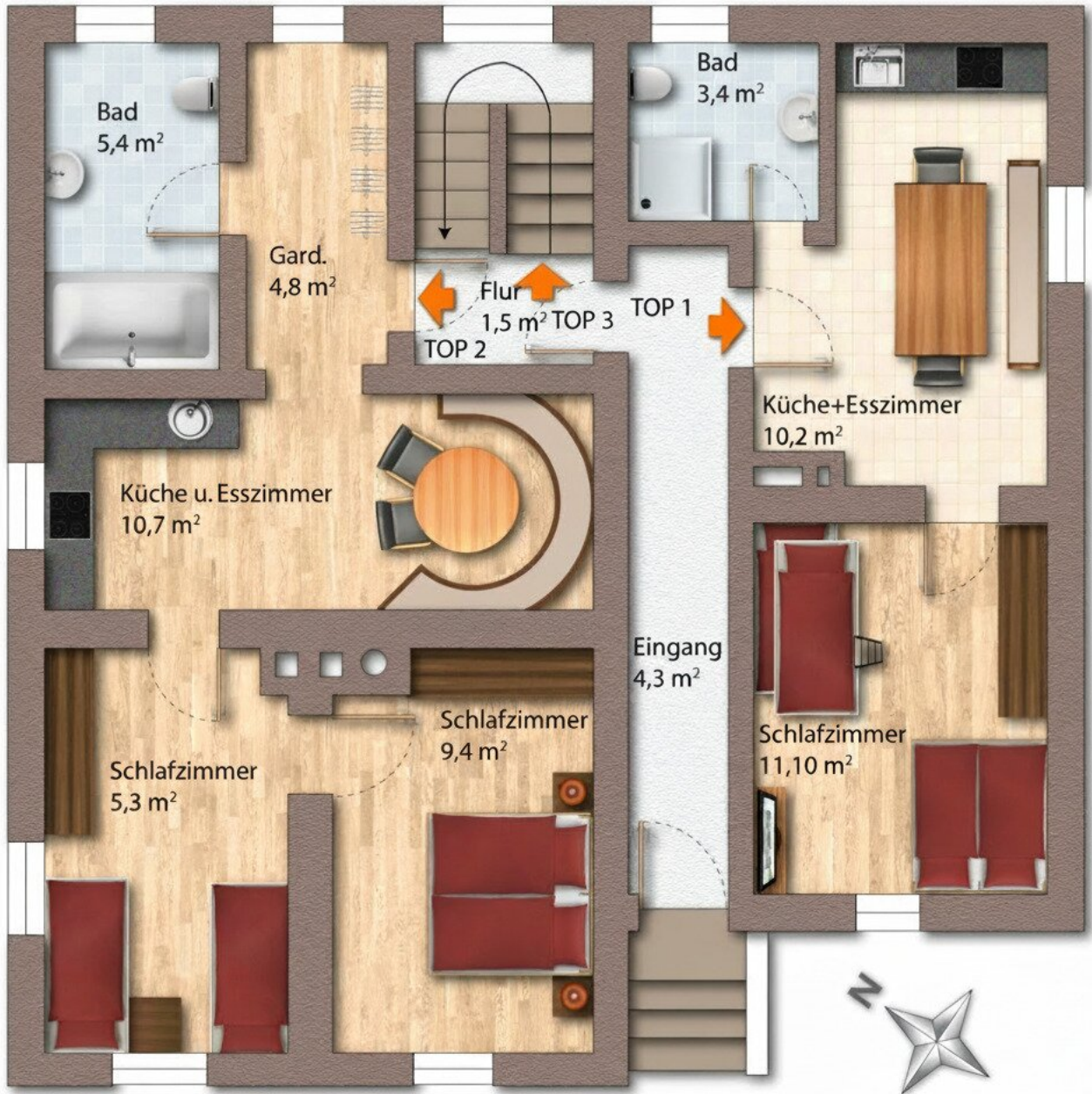
Otto Pabinger

Pabinger Immobilien GmbH
Kopplehen 13
5652 Dienten am Hochkönig

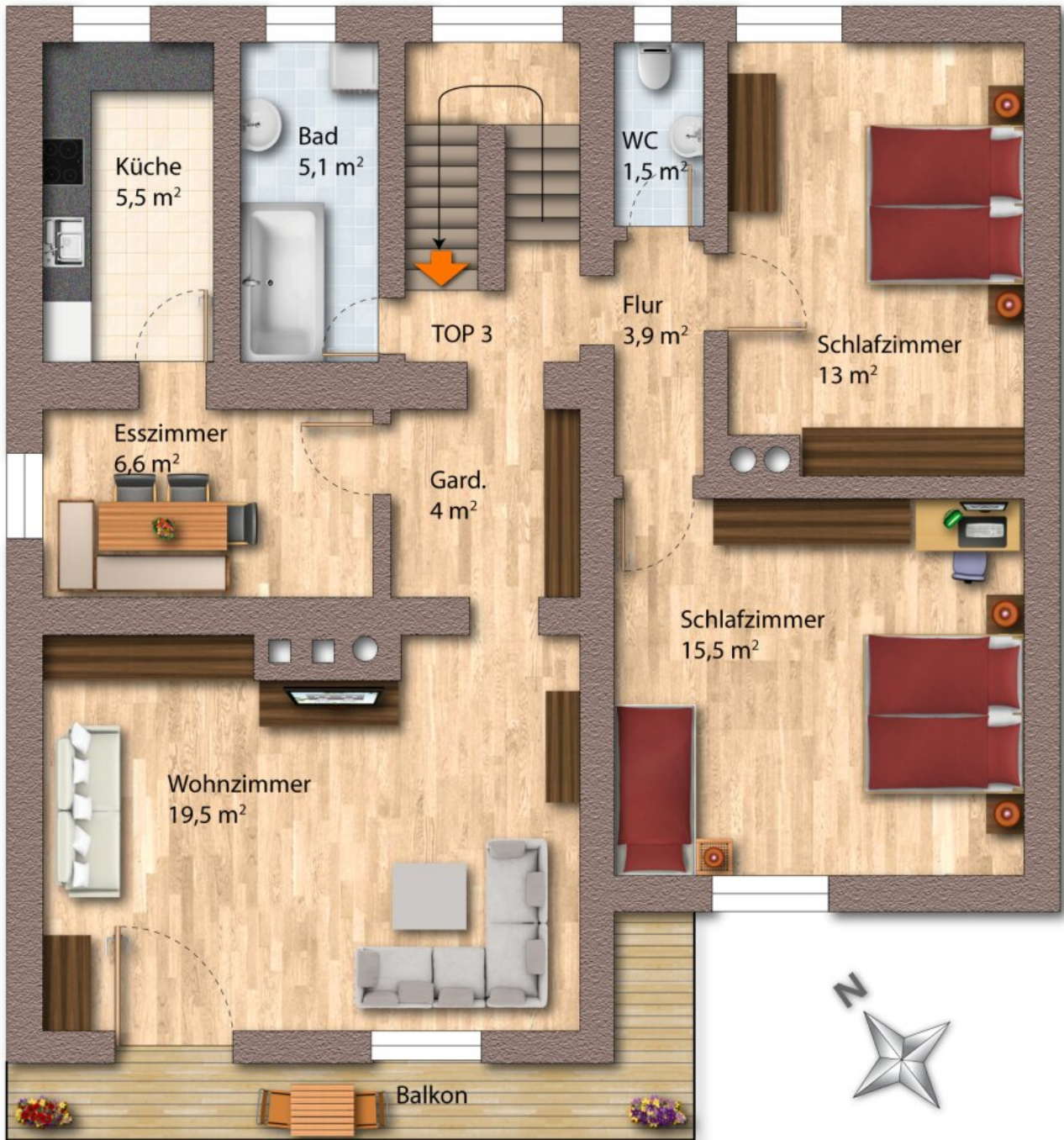




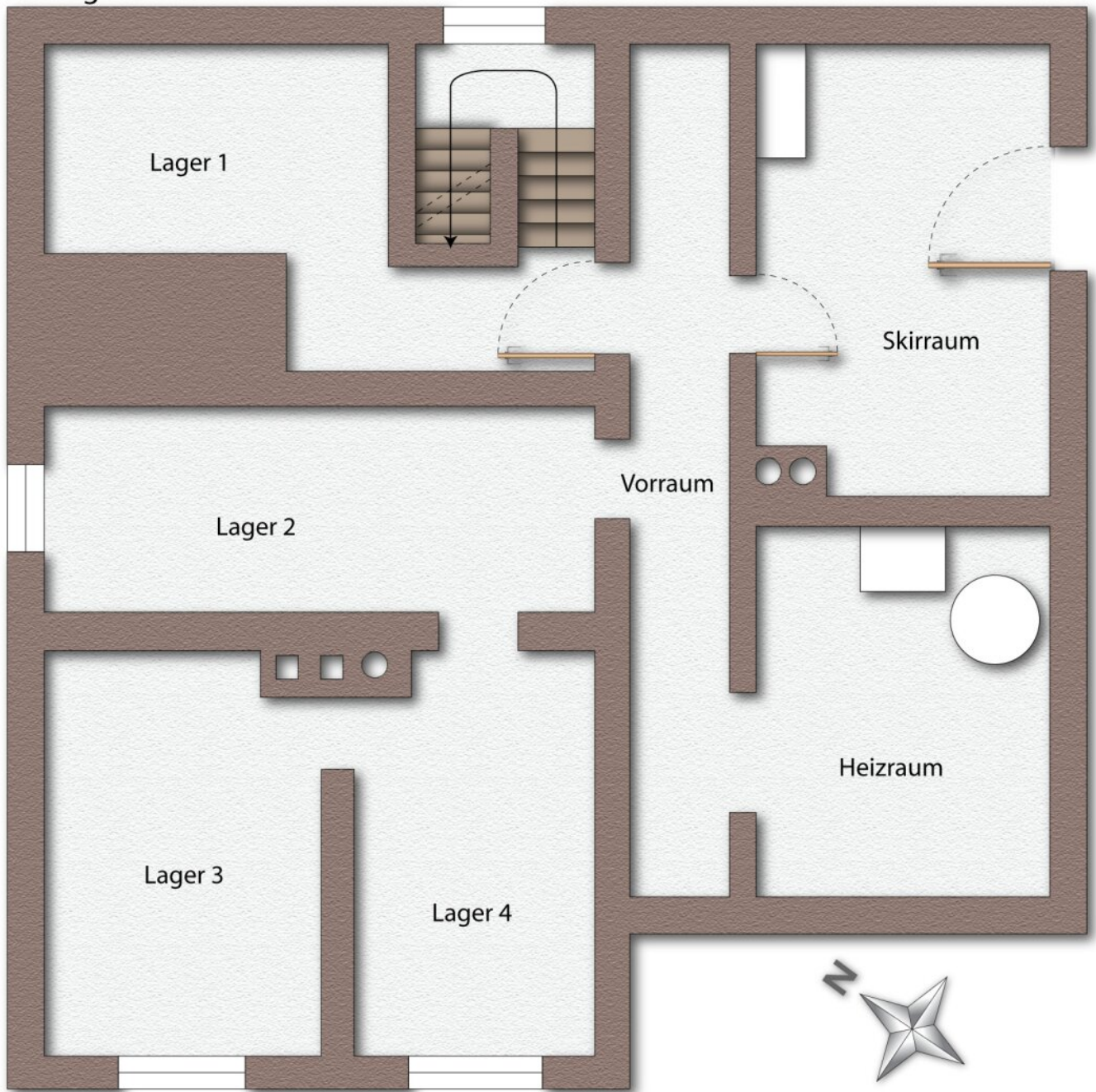
Hochparterre



Obergeschoss



Kellergeschoß



Objektbeschreibung

Dieses Mehrfamilienhaus mit einer Wohnfläche von ca. 163 m² und bietet vielseitige Nutzungsmöglichkeiten in attraktiver Lage. Die Immobilie verfügt über insgesamt vier Schlafzimmer sowie drei separat zugängliche Wohnungen und eignet sich damit ideal für Familien, Mehrgenerationenwohnen oder **touristische Vermietung**. Durch die flexible Raumaufteilung entsteht ein angenehmes Wohngefühl mit viel Privatsphäre und Potenzial zur individuellen Gestaltung.

Ergänzt wird das Angebot durch eine praktische Holzhütte, einen großzügigen Keller mit viel Stauraum sowie eine Gasheizung. Auch im Außenbereich bietet die Immobilie überzeugende Vorzüge: Drei PKW-Stellplätze gewährleisten Parken direkt am Haus. Dank der **touristischen Nutzungsmöglichkeit** eignet sich das Objekt hervorragend als Anlageimmobilie mit attraktivem Vermietungspotenzial.

Highlights:

- touristische Nutzungsmöglichkeit
- attraktive Lage
- 3 getrennte Wohnungen
- großzügiger Keller
- 3 Autofreistellplätze
- Gartenhütte

Nutzungsmöglichkeiten:

- Eigennutzung als Hauptwohnsitz: ja
- Vermietung an Personen mit Hauptwohnsitz: ja

- Nutzung als Mitarbeiterwohnung: ja
- Privatzimmervermietung: ja
- Eigennutzung als Zweitwohnsitz: nein
- Touristische Vermietung: ja

Noch nichts gefunden? Wir informieren Sie über geeignete Immobilienangebote noch vor allen anderen.

Legen Sie jetzt Ihren individuellen Suchagenten unter folgendem Link an. Wir schicken Ihnen passende Immobilien exklusiv vorab zu.

[Suchagent anlegen](https://otto-pabinger.service.immo/registrieren/de) - <https://otto-pabinger.service.immo/registrieren/de>

Der Vermittler ist als Doppelmakler tätig.

Infrastruktur / Entfernungen

Gesundheit

Arzt <500m

Apotheke <1.000m

Krankenhaus <4.000m

Kinder & Schulen

Schule <500m

Kindergarten <3.500m

Nahversorgung

Supermarkt <500m

Bäckerei <500m

Einkaufszentrum <500m

Sonstige

Bank <500m

Geldautomat <500m

Polizei <2.500m

Post <1.000m

Verkehr

Bus <500m

Bahnhof <500m

Flughafen <1.500m

Angaben Entfernung Luftlinie / Quelle: OpenStreetMap