

**| 2,5 ZIMMER | STILVOLLER ERSTBEZUG | SEPARATE
KÜCHE | REVITALISIERTES ZINSHAUS | MEIDLING |**



Objektnummer: 1163275

Eine Immobilie von DECUS Immobilien GmbH

Zahlen, Daten, Fakten

Adresse	Schallergasse
Art:	Wohnung - Etage
Land:	Österreich
PLZ/Ort:	1120 Wien, Meidling
Baujahr:	2025
Zustand:	Erstbezug
Alter:	Neubau
Wohnfläche:	58,24 m ²
Zimmer:	2,50
Bäder:	1
WC:	1
Heizwärmebedarf:	B 48,50 kWh / m ² * a
Gesamtenergieeffizienzfaktor:	B 0,87
Kaufpreis:	417.900,00 €
Provisionsangabe:	

3% des Kaufpreises zzgl. 20% USt.

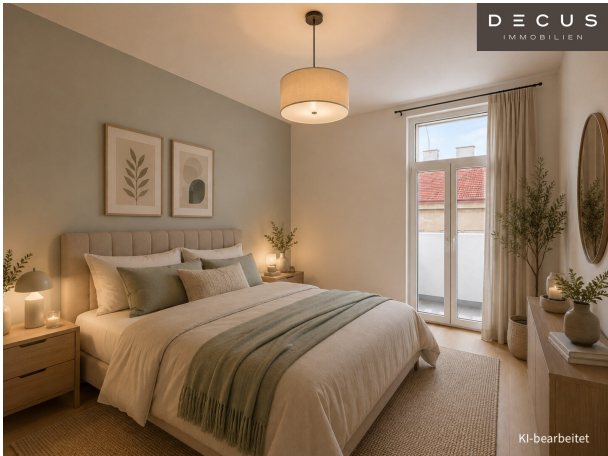
Ihr Ansprechpartner

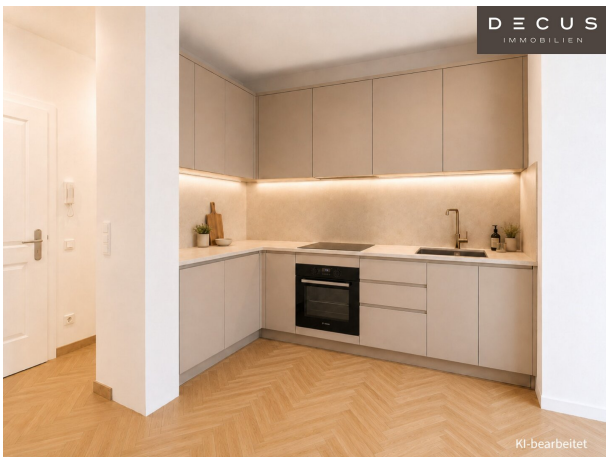
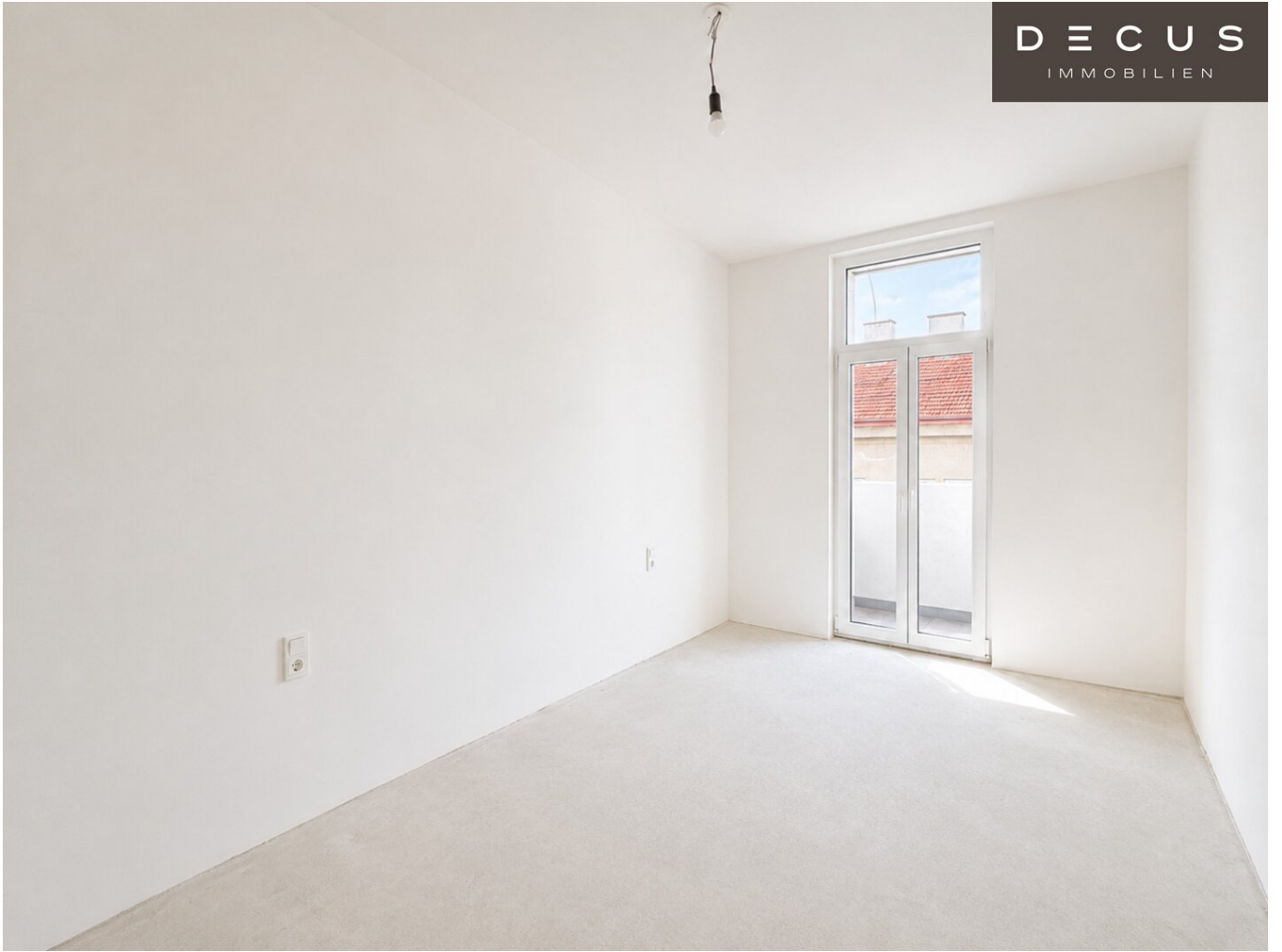


Laura Kowalczyk

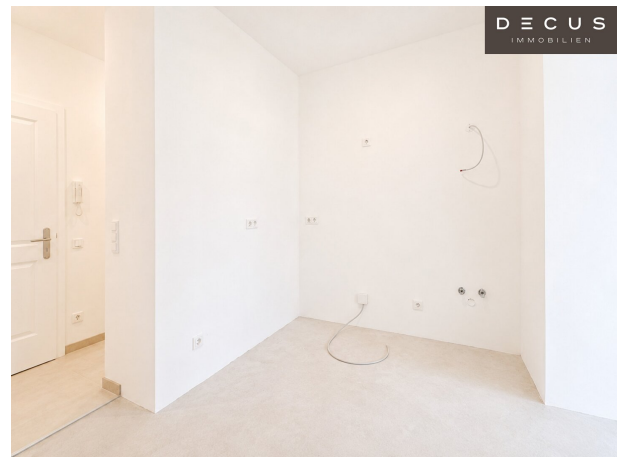
DECUS Immobilien GmbH
Kärntner Straße 39, Eingang Annagasse 1 Tür 12
1010 Wien

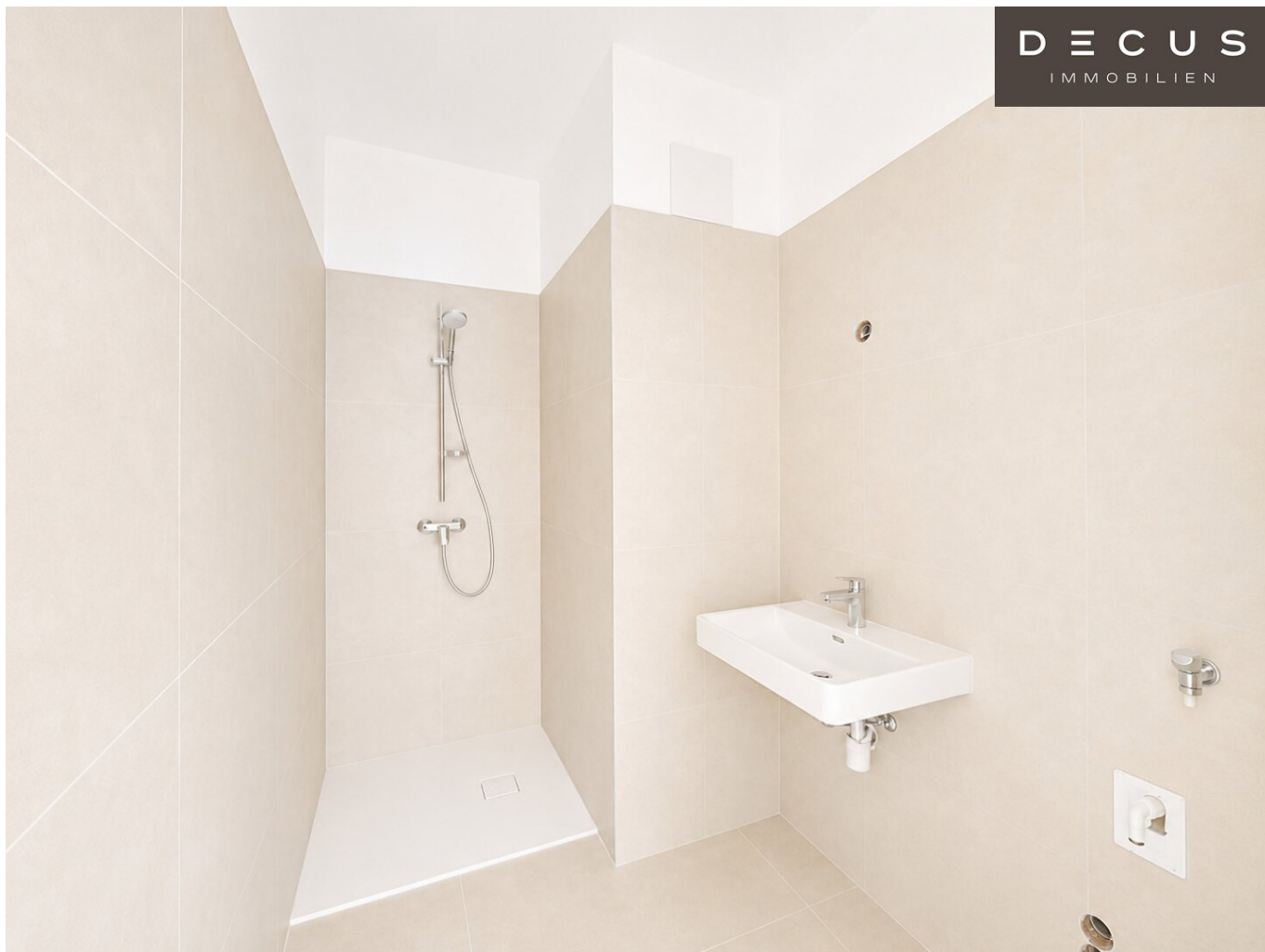
T +43 660 157 59 35





KI-bearbeitet



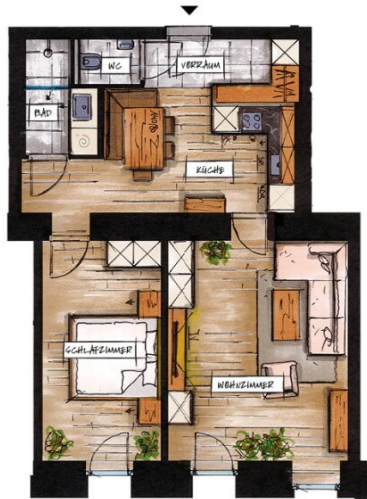




← TOP 17



0 1 2 3 4 5 10m



VORRAUM	4,27 m ²
WC	1,38 m ²
KÜCHE	13,53 m ²
WOHNZIMMER	21,16 m ²
SCHLAFZIMMER	13,53 m ²
DUSCHE/BAD	3,51 m ²
WNFL	57,38 m²

PLANUNGSBEISPIEL



Objektbeschreibung

Stilaltbau neu gedacht. Bezugsfertiges Wohnen in 1120 Wien.

Im 12. Bezirk wurde ein klassisches Wiener Zinshaus mit viel Feingefühl revitalisiert und in ein zeitgemäßes Wohnprojekt mit besonderem Charakter verwandelt. Das Projekt verbindet die Atmosphäre eines traditionsreichen Stilaltbaus mit moderner Technik, hochwertiger Ausstattung und einem Wohngefühl, das urban, komfortabel und zugleich angenehm ruhig ist.

Die Geschichte des Hauses reicht bis ins 19. Jahrhundert zurück – nun wurde ihr ein neues Kapitel hinzugefügt. Historische Substanz, sanierte Allgemeinbereiche und moderne Gebäudetechnik fügen sich zu einem stimmigen Gesamtbild zusammen. Im Zuge der Revitalisierung wurden unter anderem die Außenhülle thermisch aufbereitet, die Dachgeschoße ausgebaut, Freiflächen geschaffen und smarte Gebäudetechnik integriert. Insgesamt umfasst das Projekt **28 hochwertige Eigentumswohnungen**, darunter **5 exklusive Dachgeschoßwohnungen**, mit Wohnflächen von ca. **40 bis 108 m²** und Grundrissen von **1 bis 4 Zimmern**.

Ob charmante Stadtwohnung, kompakter Erstwohnsitz, großzügiges Familienzuhaus oder attraktive Vorsorgewohnung – die Wohnungen bieten Raum für unterschiedliche Lebensentwürfe. Viele Einheiten verfügen über besondere Freiflächen wie Balkone, Terrassen, Dachterrassen oder Eigengärten und schaffen damit private Rückzugsorte mitten in der Stadt.

Das Projekt ist bereits fertiggestellt. Die Wohnungen können wahlweise **belagsfertig** übernommen oder auf Wunsch **schlüsselfertig gegen Aufpreis** finalisiert werden. Damit haben Sie die Freiheit, ihr neues Zuhause individuell zu gestalten – oder sich für eine komfortable, fertig ausgeführte Lösung zu entscheiden.

Für zeitgemäßen Wohnkomfort sorgen unter anderem Fußbodenheizung, Fernwärme, eine Photovoltaikanlage am Dach, 3-fach verglaste Fenster, Video-Gegensprechanlage, Aufzug, Kellerabteile, Fahrradabstellraum sowie eine digitale Brieffachanlage mit Paketstation und App-Benachrichtigung.

Auch bei einer schlüsselfertigen Ausführung wird auf eine elegante, zurückhaltende Materialwelt gesetzt: Parkett in Eiche, großformatige Fliesen, Sanitärausstattung von Laufen, Armaturen von Hansgrohe sowie durchdachte Details schaffen eine moderne Basis für stilvolles Wohnen.

Die Lage in Wien-Meidling überzeugt durch ihre hervorragende Infrastruktur und ausgezeichnete öffentliche Anbindung. Straßenbahn, Bus, U-Bahn, Badner Bahn und Bahnhof Wien Meidling sind rasch erreichbar. Nahversorger, Apotheken, Ärzten, Schulen, Cafés, Restaurants sowie Grün- und Freizeitflächen befinden sich in der Umgebung. Haydnpark,

Steinbauerpark, Meidlinger Markt, Schönbrunn, Naschmarkt und Mariahilfer Straße unterstreichen die hohe Lebensqualität dieses Standorts.

Es ist mehr als ein saniertes Zinshaus – es ist ein Zuhause für Menschen, die Wiener Altbaufair lieben, aber auf modernen Komfort nicht verzichten möchten.

Diese charmante 2,5-Zimmer-Wohnung im 3. Obergeschoß überzeugt mit einem durchdachten Grundriss, angenehmer Raumaufteilung und moderner Ausstattung. Auf ca. 57 m² bietet sie ein separates Schlafzimmer, ein helles Wohnzimmer, eine eigene Küche sowie ein Badezimmer mit Dusche und ein getrenntes WC.

Die nordöstliche Ausrichtung sorgt für ein angenehmes Wohngefühl, während Fußbodenheizung, Personenaufzug und hochwertige Gebäudestandards zusätzlichen Komfort schaffen. Die Wohnung wird belagsfertig übergeben und kann auf Wunsch gegen Aufpreis schlüsselfertig finalisiert werden.

Kaufpreis für AnlegerInnen (netto): € 393.200,-

Kaufpreis für EigennutzerInnen (inkl. USt.): € 417.900,-

Bitte um Kenntnisnahme, dass die Flächenangaben aus dem aktuellsten Nutzwertgutachten erhoben wurden. Es kann daher zu Abweichungen zum Planstand kommen.

Der Vermittler ist als Doppelmakler tätig.

DECUS Immobilien GmbH – Wir beleben Räume

Für weitere Informationen und Besichtigungen steht Ihnen gerne **Frau Laura Kowalczyk** unter der Mobilnummer **+43 660 157 59 35** und per E-Mail unter **kowalczyk@decus.at** persönlich zur Verfügung.

www.decus.at | office@decus.at

Wichtige Informationen

Bitte beachten Sie, dass per 13.06.2014 eine neue Richtlinie für Fernabsatz- und Auswärtsgeschäfte in Kraft getreten ist.

Ab 1.4.2024 entfallen die Grundbuchs- und Pfandrechteeintragungsgebühren vorübergehend für Eigenheime bis zu einer Bemessungsgrundlage von EUR 500.000,-. Voraussetzung ist das

dringende Wohnbedürfnis, ausgenommen davon sind vererbte oder geschenkte Immobilien. Die Befreiung ist jedoch für den Einzelfall zu prüfen, DECUS Immobilien übernimmt hierzu keine Haftung.

Ab 01.07.2023 gilt das Erstauftraggeber-Prinzip bei Wohnungsmietverträgen, ausgenommen davon sind Dienst-/Natural-/Werkwohnungen. Wir dürfen gem. § 17 Maklergesetz darauf hinweisen, dass wir auf die Doppelmaklertätigkeit gem. § 5 Maklergesetz bei Wohnungsmietverträgen verzichten und nur noch einseitig tätig sind (bei den restlichen Vermittlungsarten nicht) und ein wirtschaftliches Naheverhältnis zu unseren Auftraggebern besteht.

Im Falle eines Abschlusses mit Ihnen oder einem von Ihnen namhaft gemachten Dritten bzw. bei beidseitiger Willensübereinstimmung beträgt unser Honorar (lt. Honorarverordnung für Immobilienmakler) 2 Bruttomonatsmieten (BMM) bei Dienst-/Natural-/Werkwohnungen sowie Suchaufträgen, 3 BMM bei Gewerbe-, PKW-, Keller- und Lagermietverträgen sowie bei Kaufobjekten 3 % des Kaufpreises, zuzüglich der gesetzlichen Umsatzsteuer.

Dieses Objekt wird Ihnen unverbindlich und freibleibend angeboten. Oben angeführte Angaben basieren auf Informationen und Unterlagen des Eigentümers und sind unsererseits ohne Gewähr.

Nähere Informationen sowie unsere AGBs und die Nebenkostenübersichtsblatt finden Sie auf unserer Homepage www.decus.at unter "Service" - "Rechtliches zum FAGG" sowie im Anhang der zugesendeten Objekt-Exposés!

Infrastruktur / Entfernungen

Gesundheit

Arzt <250m
Apotheke <250m
Klinik <750m
Krankenhaus <1.250m

Kinder & Schulen

Schule <250m
Kindergarten <500m
Universität <750m
Höhere Schule <500m

Nahversorgung

Supermarkt <250m
Bäckerei <250m
Einkaufszentrum <1.000m

Sonstige

Geldautomat <250m

Bank <750m

Post <500m

Polizei <500m

Verkehr

Bus <250m

U-Bahn <750m

Straßenbahn <250m

Bahnhof <500m

Autobahnanschluss <3.250m

Angaben Entfernung Luftlinie / Quelle: OpenStreetMap