

Pünktlich Monatsmiete- sichere Rendite!



Objektnummer: 750

Eine Immobilie von Secureal Dr. Schima KG

Zahlen, Daten, Fakten

Adresse	Bräuhausgasse 55
Art:	Einzelhandel
Land:	Österreich
PLZ/Ort:	1050 Wien
Baujahr:	1997
Zustand:	Modernisiert
Alter:	Neubau
Nutzfläche:	24,93 m ²
Gesamtfläche:	24,93 m ²
Verkaufsfläche:	22,11 m ²
WC:	1
Heizwärmebedarf:	B 45,00 kWh / m ² * a
Kaufpreis:	140.000,00 €
Betriebskosten:	71,30 €
Heizkosten:	40,14 €
USt.:	22,29 €

Ihr Ansprechpartner



Dr. Martin Schima

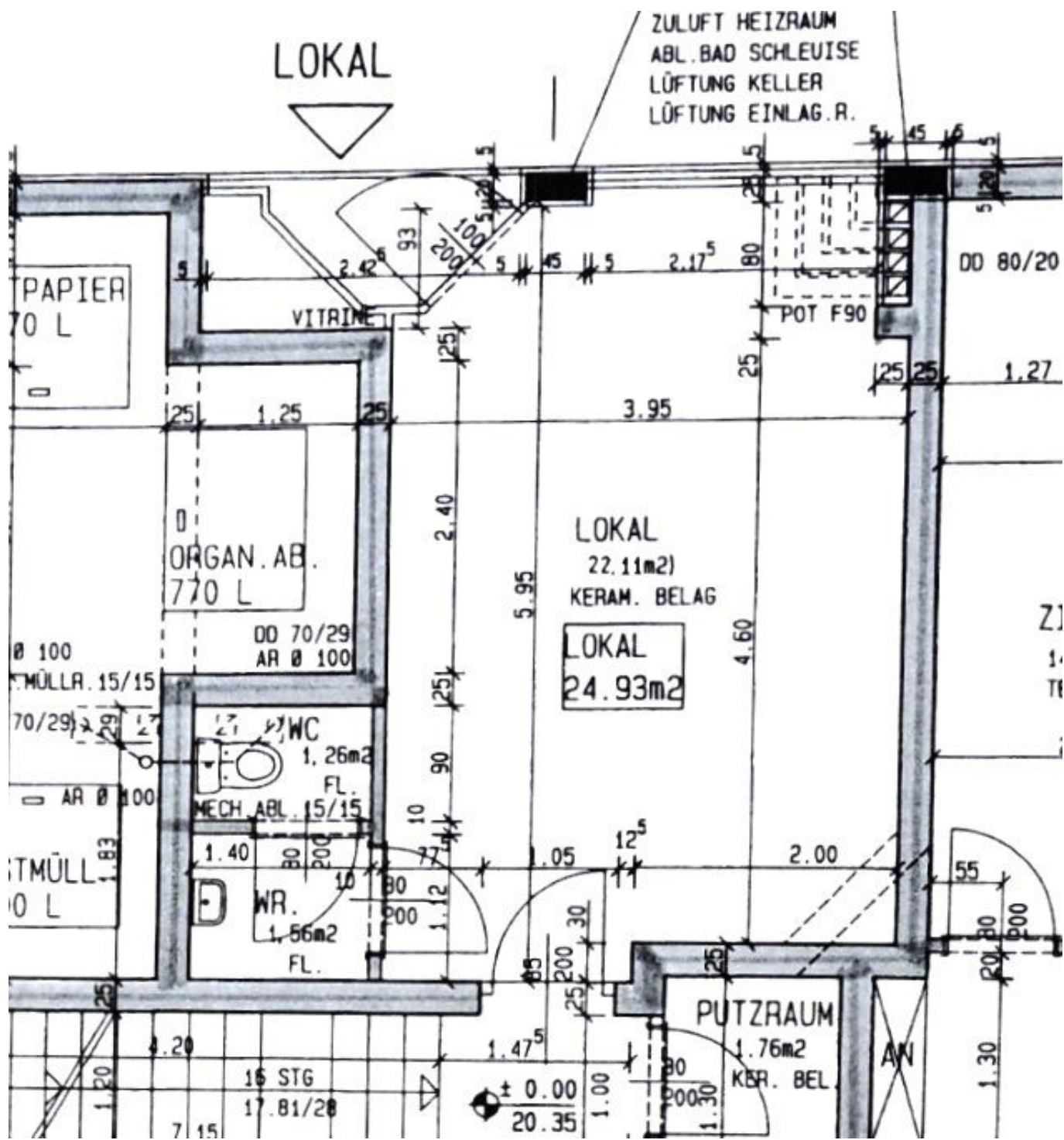
Secureal Dr. Schima KG
Radetzkystraße 10
1030 Wien

T +43 676 340 1449
H +43 676 340 1449

Gerne stehe ich Ihnen für weitere Informationen oder einen Besichtigungstermin zur Verfügung.







Objektbeschreibung

Provisionsfrei, da aus eigenem Bestand unserer Firma:

Ertragreiche Investition! Wertgesichert unbefristet als Nagelstudio vermietet. Sicherheit durch Vertragsbindung der Mieterin bis 11. August 2031. Anfangsrendite (Kaufnebenkosten eingerechnet,) 4,2% p.a.!

Dieses kleine aber hübsche und günstig geschnittene Lokal, geeignet unter anderem als Geschäft oder Büro, liegt in in guter und sehr zentraler Wohngegend des fünften Bezirks. Hohe Qualität bieten die Auslageflächen, denn es gibt sowohl ein großes Glasfenster, als auch eine gesonderte Außenvitrine, schräg gegenüber Eingangstüre. Im Lokal gibt es einen kleinen Waschraum als Durchgang zum WC. Für den Geschäftsinhaber ist auch Entspannung im Gemeinschaftsgarten des Hauses möglich.

Kein Thermenreparaturrisiko des Vermieters, da Hauszentralheizung.

Nützen Sie diese nachhaltige Investition- günstig auch dank niedriger Kaufnebenkosten.

Rufen Sie uns an: +43 676 340 1449

Infrastruktur / Entfernungen

Gesundheit

Arzt <75m

Apotheke <100m

Klinik <450m

Krankenhaus <600m

Kinder & Schulen

Schule <75m

Kindergarten <100m

Universität <925m

Höhere Schule <775m

Nahversorgung

Supermarkt <125m

Bäckerei <125m

Einkaufszentrum <1.075m

Sonstige

Geldautomat <200m

Bank <200m

Post <200m
Polizei <575m

Verkehr

Bus <100m
U-Bahn <150m
Straßenbahn <550m
Bahnhof <425m
Autobahnanschluss <3.700m

Angaben Entfernung Luftlinie / Quelle: OpenStreetMap